

Česká Bělá - CZ063.3601.6102.051 - stav 12. 12. 2018

A. OBEC

Česká Bělá

Číslo obce PRVKUK	51
Kód obce PRVKUK	CZ063.3601.6102.051
Kód obce	568503
Číslo ORP (ČSÚ) Název ORP	949 (6102) Havlíčkův Brod
Číslo POU Název POU	1996 Havlíčkův Brod



Členění obce

Úplný kód části obce PRVKUK	Název části obce	Kód části obce PRVKUK	Kód části obce RÚIAN
CZ063.3601.6102.051.01	Česká Bělá	02124	21245
CZ063.3601.6102.051.02	Cibotín	02123	21237

B. CHARAKTERISTIKA OBCE

B.1 Základní informace o obci

Městys Česká Bělá leží severovýchodně od města Havlíčkův Brodu. Městys má místní části Česká Bělá a Cibotín. Městyssem protéká vodní tok Bělá.

B.2 Demografický vývoj (prognóza)

Název části obce	Obyvatelé	Počet obyvatel						
		2002	2005	2010	2015	2020	2025	2030
Cibotín	Trvale bydlící	49	49	49	52	50	48	46
	Přechodně bydlící	0	0	0	0	0	0	0
	Celkem	49	49	49	52	50	48	46
Česká Bělá	Trvale bydlící	872	870	870	970	992	1 012	1 029
	Přechodně bydlící	0	0	0	0	0	0	0
	Celkem	872	870	870	970	992	1 012	1 029

B.3 Vývoj počtu obyvatel v obci (ČSÚ)

Obec
Česká Bělá

C. VODOVODY

C.1 Počet obyvatel připojených na vodovod

Název části obce	Počet připojených na vodovod						
	2002	2005	2010	2015	2020	2025	2030
Cibotín	0	0	0	52	50	48	46
Česká Bělá	617	671	761	935	960	990	1 005

C.2 Bilanční údaje

Položka	Jednotka	Název části obce	2002	2005	2010	2015	2020	2025	2030
Průměrná potřeba vody	m ³ /den	Cibotín	0	0	0	-	-	-	-
		Česká Bělá	83	97	121	-	-	-	-
Maximální potřeba vody	m ³ /den	Cibotín	0	0	0	-	-	-	-
		Česká Bělá	125	145	181	-	-	-	-
Voda specifická z VVR	l/os x den	Cibotín	0,00	0,00	0,00	-	-	-	-
		Česká Bělá	134,90	142,88	159,22	-	-	-	-

Voda specifická z VFC	l/os x den	Cibotín	0,00	0,00	0,00	-	-	-	-
		Česká Bělá	134,90	129,90	124,90	-	-	-	-
Voda specifická z VFD	l/os x den	Cibotín	0,00	0,00	0,00	-	-	-	-
		Česká Bělá	110,40	107,10	105,00	-	-	-	-
Voda specifická z VFO	l/os x den	Cibotín	0,00	0,00	0,00	-	-	-	-
		Česká Bělá	24,50	22,80	19,90	-	-	-	-
Voda specifická z VNF	l/os x den	Cibotín	0,00	0,00	0,00	-	-	-	-
		Česká Bělá	0,00	12,98	34,32	-	-	-	-

C.4 Vodovody – popis stávajícího stavu

Místní (městská) část Cibotín

Místní část Cibotín (520 - 570 m n.m.) má od roku 2007 vybudovaný veřejný vodovod. Byla realizována výstavba vodovodních řadů včetně propojení čerpací šachty v celkové délce 1119 m a úprava stávající studny.

V roce 2018 bylo realizováno posílení vodovodu v místní části o vrt hloubky 40 m, který byl výtlačným potrubím délky 429,7 m napojen na stávající vodovodní síť.

Místní (městská) část Česká Bělá

Místní část Česká Bělá má vybudovaný veřejný vodovod zásobovaný z místních zdrojů. Z VDJ Česká Bělá 150 m³ (559,70/552,90 m n.m.) jsou zásobována dvě tlaková pásma (jedno gravitačně, druhé čerpáním z VDJ). Zdrojem pitné vody jsou studny S1 – S7 situované severozápadně od obce (hloubka 3,7 – 5,0 m, vydatnost zdrojů je min. 0,95 l/s). Voda ze studní je akumulována v čerpací stanici a následně čerpána do VDJ. Vydatnost zdroje a jeho kvalita však není vyhovující.

V místní části bylo v roce 2018 realizováno napojení na skupinový vodovod Želivka – Podmoklany. Na přívodný řad do místní části jsou dále napojeny tyto obce a místní části: Jilemník (místní část města Havlíčkův Brod), Ždírec, Dvorce (místní část obce Kyjov), Kyjov, a Krátká Ves.

C.5 Vodovody – popis návrhového stavu

Místní (městská) část Cibotín

Navrhuje se dostavba vodovodní sítě v lokalitách, kde dosud není vybudována.

Místní (městská) část Česká Bělá

Navrhuje se dostavba vodovodní sítě v lokalitách, kde dosud není vybudována.

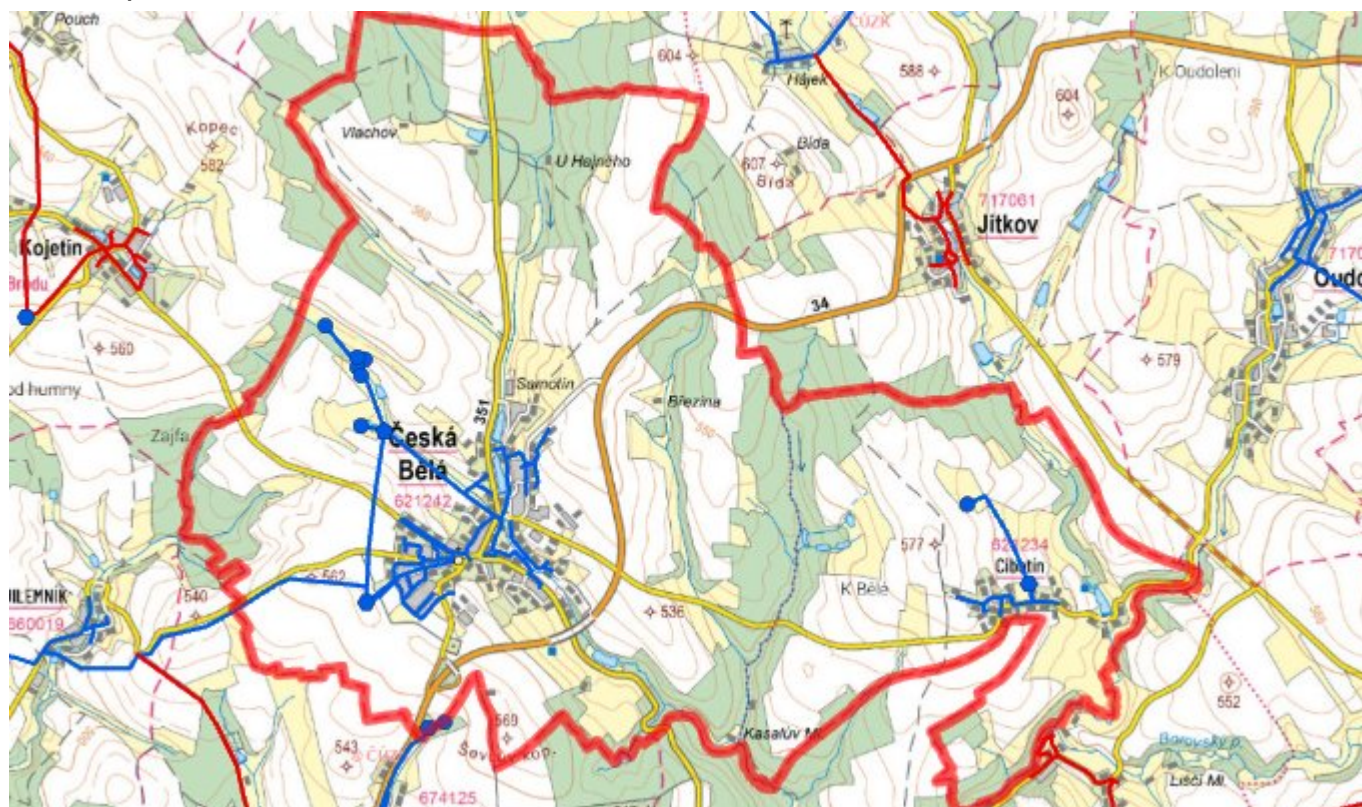
Navrhované zdroje pitné vody

Pro městys Česká Bělá se uvažuje s napojením na skupinový vodovod Želivka - Podmoklany.

Časový harmonogram

V oblasti zásobování pitnou vodou se pro městys Česká Bělá realizace navrhovaných opatření předpokládá do r. 2030.

C.7 Mapa



D. KANALIZACE A ČOV

D.1 Počet obyvatel připojených na kanalizaci

Název části obce	Počet připojených na kanalizaci						
	2002	2005	2010	2015	2020	2025	2030
Cibotín	0	0	0	0	0	0	0
Česká Bělá	610	609	609	965	985	1 000	1 010

D.2 Počet obyvatel připojených na ČOV

Název části obce	Počet připojených na ČOV						
	2002	2005	2010	2015	2020	2025	2030
Cibotín	0	0	0	0	0	0	0
Česká Bělá	0	0	0	965	985	1 000	1 010

D.3 Bilanční údaje

Položka	Jednotka	Název části obce	2002	2005	2010	2015	2020	2025	2030

Produkce komunálních OV	m ³ /den	Cibotín	0,00	0,00	0,00	-	-	-	-
		Česká Bělá	6,54	6,53	6,53	-	-	-	-
Produkce komunálního znečištění	kg/den	Cibotín	0,00	0,00	0,00	-	-	-	-
		Česká Bělá	25,94	25,91	25,91	-	-	-	-
Produkce průmyslových OV	m ³ /den	Cibotín	-	-	-	-	-	-	-
		Česká Bělá	-	-	-	-	-	-	-
Produkce znečištění průmyslových OV	kg/den	Cibotín	-	-	-	-	-	-	-
		Česká Bělá	-	-	-	-	-	-	-

D.5 Kanalizace – popis stávajícího stavu

Místní (městská) část Cibotín

Místní část Cibotín nemá v současnosti vybudovaný systém veřejné kanalizace. Odpadní vody jsou zachycovány v bezodtokých jímkách.

Místní (městská) část Česká Bělá

Místní část Česká Bělá má vybudovanou splaškovou kanalizaci a čistírnu odpadních vod (kolaudace v roce 2013).

V místní části je vybudována čistírna odpadních vod.

V současnosti napojené obce (místní části): Česká Bělá

Nově napojené obce (místní části): nejsou

Návrhový svoz z obcí (místních částí): Cibotín

D.6 Kanalizace – popis návrhového stavu

Místní (městská) část Cibotín

Vzhledem k nízkému počtu obyvatel budou odpadní vody z jednotlivých domácností zneškodňovány individuálním způsobem (např. domovní čistírny odpadních vod, jímky na vyvážení).

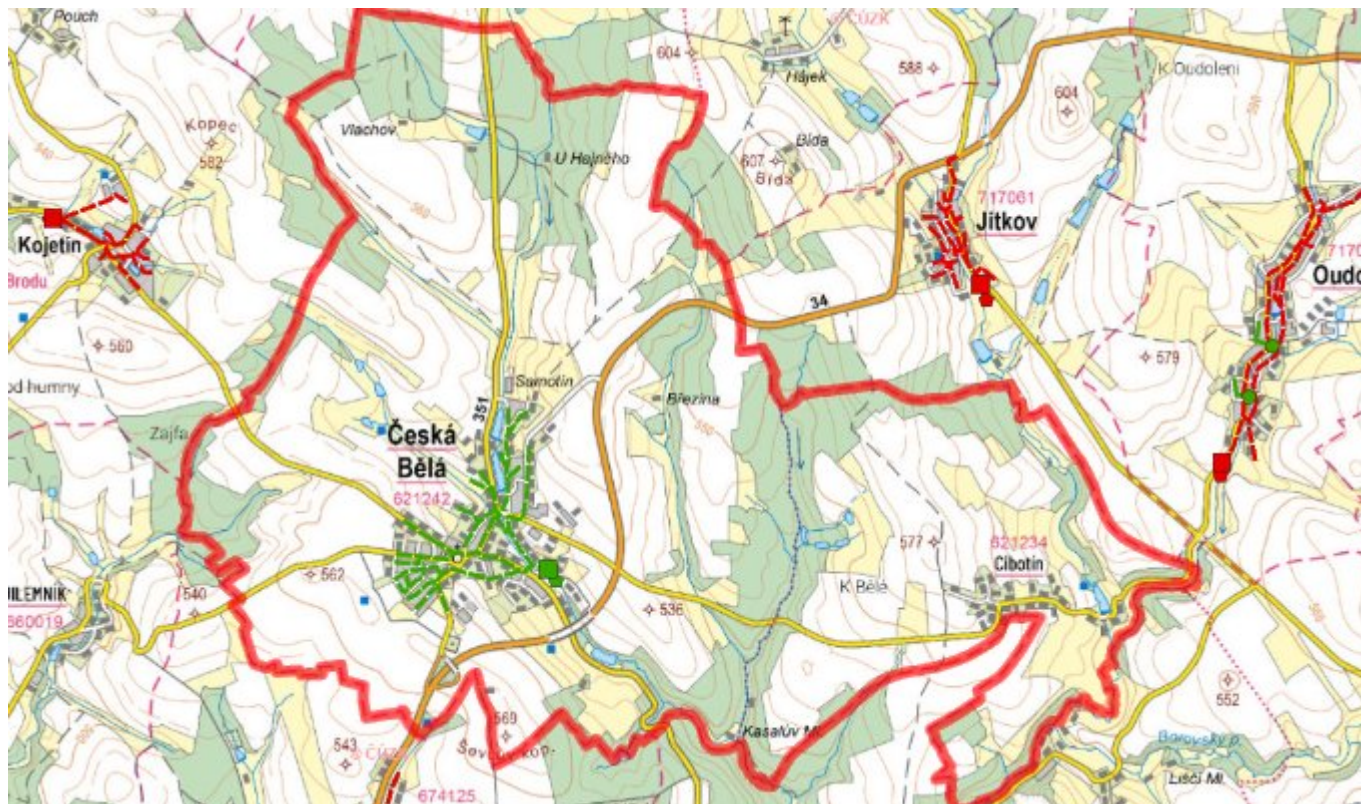
Místní (městská) část Česká Bělá

Navrhuje se dostavba kanalizační sítě v lokalitách, kde dosud není vybudována.

Časový harmonogram

V oblasti odkanalizování a čištění odpadních vod se pro městys Česká Bělá realizace navrhovaných opatření předpokládá do r. 2030.

D.7 Mapa



E. EKONOMICKÁ ČÁST

Součástí PRVKUK není řešení problematiky imisních limitů ukazatelů přípustného znečištění povrchových vod dle přílohy 3 Nařízení vlády 61/2003 Sb. V nákladech na čistírny odpadních vod není počítáno s investicí do technologií, které zabezpečí splnění těchto limitů. Imisními limity se zabývají jednotlivé Plány povodí.

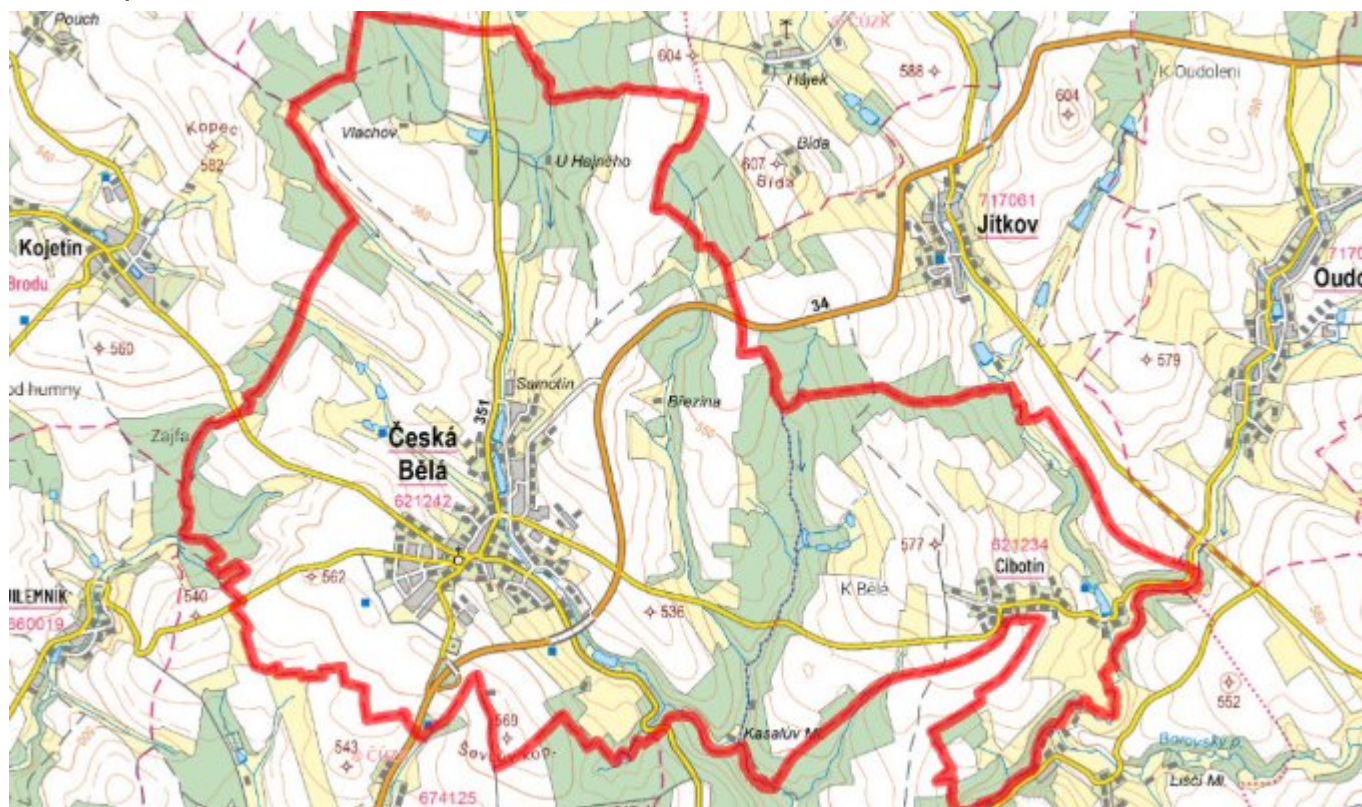
E.1 Předpokládané investiční náklady v letech 2015–2030 [tis. Kč]

Název části obce	Typ investice		
	Vodovody	Kanalizace	Celkem
Cibotín	-	-	-
Česká Bělá	8 000,0	-	8 000,0
Obec Česká Bělá celkem	8 000,0	-	8 000,0

E.2 Investiční náklady v letech 2001–2014 [tis. Kč]

Název části obce	Typ investice		
	Vodovody	Kanalizace	Celkem
Cibotín	-	-	-
Česká Bělá	-	-	-
Obec Česká Bělá celkem	-	-	-

E.3 Mapa



F. AKTUALIZACE

Datum projednání	Číslo projednání	Typ projednání	Popis
12. 12. 2018	100/2018	administrativní opatření	Cibotín - posílení vodního zdroje vodovodu Cibotín - vrt hl. 40 m a výtlačné potrubí v délce 429,7 m
9. 4. 2018	99/2018	administrativní opatření	Česká Bělá - napojení obce Česká Bělá na skupinový vodovod Želivka-Podmoklany - vodovod v celkové délce 5428,57 m
15. 12. 2015	0646/07/2015/ZK	usnesení zastupitelstva	Schválení komplexní aktualizace PRVKUK v roce 2015. Došlo ke sjednocení karet na úroveň obce.