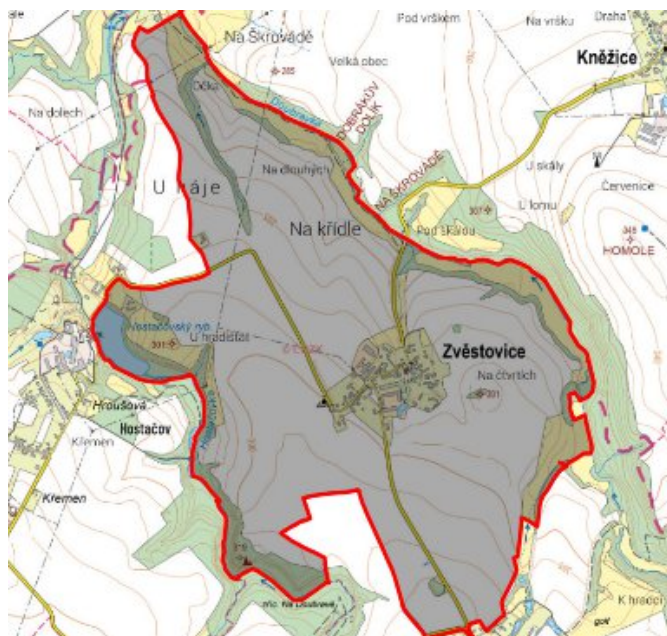


# Zvěstovice - CZ063.3601.6102.100 - stav 15. 12. 2015

## A. OBEC

### Zvěstovice

<b>Číslo obce PRVKUK</b>	100
<b>Kód obce PRVKUK</b>	CZ063.3601.6102.100
<b>Kód obce</b>	548626
<b>Číslo ORP (ČSÚ) Název ORP</b>	949 (6102) Havlíčkův Brod
<b>Číslo POU Název POU</b>	1988 Golčův Jeníkov



### Členění obce

<b>Úplný kód části obce PRVKUK</b>	<b>Název části obce</b>	<b>Kód části obce PRVKUK</b>	<b>Kód části obce RÚIAN</b>
CZ063.3601.6102.0100.01	Zvěstovice	19389	193895

## B. CHARAKTERISTIKA OBCE

### B.1 Základní informace o obci

Obec Zvěstovice leží na severovýchodě od města Chotěboř. Obec nemá žádnou místní část.

## B.2 Demografický vývoj (prognóza)

Název části obce	Bydlící obyvatelé	Počet bydlících obyvatel						
		2002	2005	2010	2015	2020	2025	2030
<b>Zvěstovice</b>	trvale bydlící	68	68	68	65	62	59	56
	přechodně bydlící	-	-	-	-	-	-	-
	<b>celkem</b>	<b>68</b>	<b>68</b>	<b>68</b>	<b>65</b>	<b>62</b>	<b>59</b>	<b>56</b>
<b>Obec Zvěstovice celkem</b>	trvale bydlící	68	68	68	65	62	59	56
	přechodně bydlící	-	-	-	-	-	-	-
	<b>celkem</b>	<b>68</b>	<b>68</b>	<b>68</b>	<b>65</b>	<b>62</b>	<b>59</b>	<b>56</b>

## B.3 Vývoj počtu obyvatel v obci (ČSÚ)

Obec	2009	2010	2011	2012	2013	2014	2015	2016	2017	2018	2019	2020	2021	2022	2023	2024
Zvěstovice	66	68	74	74	69	74	73	77	74	69	73	73	71	71	71	-

## C. VODOVODY

### C.1 Počet obyvatel připojených na vodovod

Název části obce	Počet připojených obyvatel						
	2002	2005	2010	2015	2020	2025	2030
<b>Zvěstovice</b>	68	68	68	65	62	59	56
<b>Obec Zvěstovice celkem</b>	<b>68</b>	<b>68</b>	<b>68</b>	<b>65</b>	<b>62</b>	<b>59</b>	<b>56</b>

### C.2 Vodovody – popis stávajícího stavu

Obec Zvěstovice (300 - 280 m n.m.) má vybudovaný veřejný vodovod, napojený na čáslavský přivaděč skupinového vodovodu Golčův Jeníkov – Čáslav. Voda je dodávána gravitačně z místa přerušovací komory Homole (20 m<sup>3</sup>) v blízkosti obce Kněžice (Pardubický kraj). Uvedený systém slouží i k zásobování místních částí obce Skryje – Hostačov a Skryje.

## C.3 Vodovody – popis návrhového stavu

Vzhledem k technickému stavu části vodovodní sítě se předpokládá částečná obnova (rekonstrukce) vodovodní sítě včetně souvisejících objektů. Dále se navrhuje dostavba vodovodní sítě v lokalitách, kde dosud není vybudována.

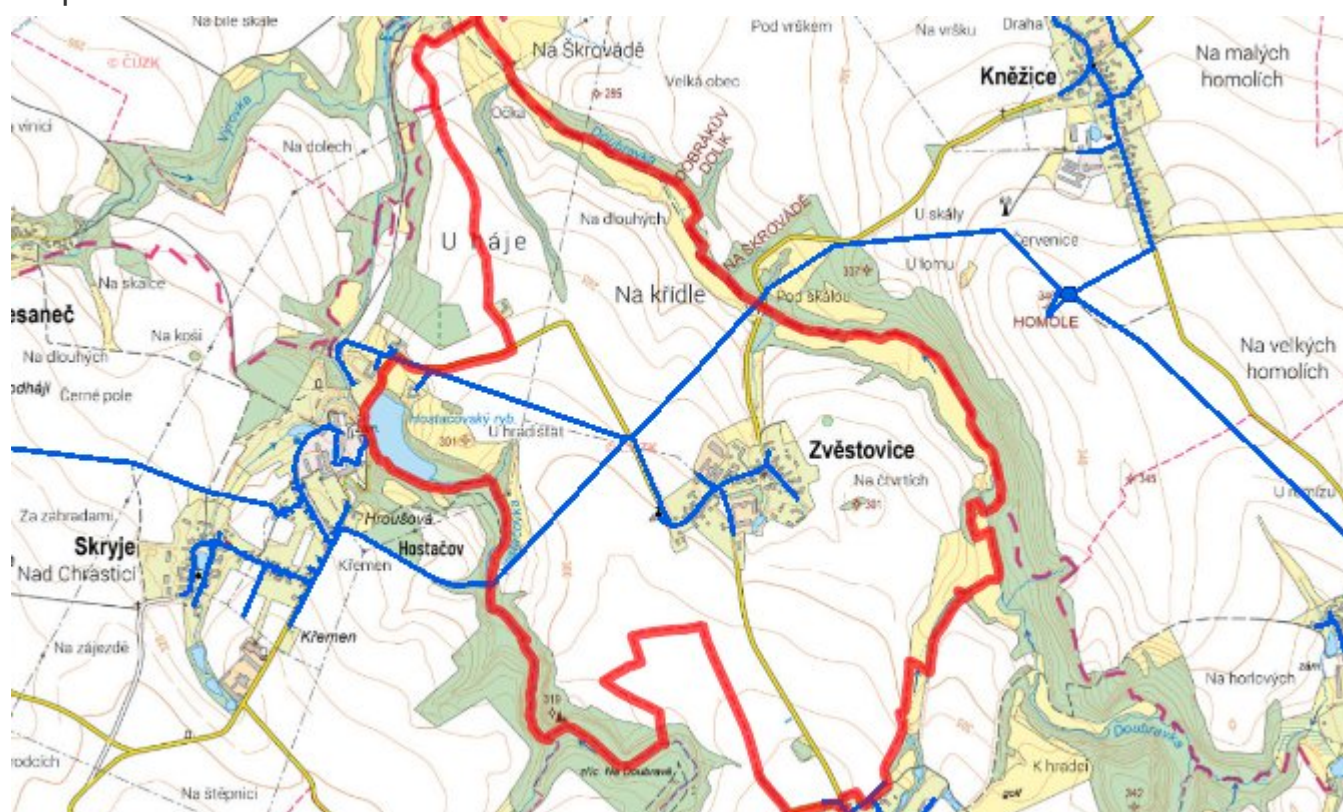
### Navrhované zdroje pitné vody

S novými vodními zdroji se neuvažuje.

### Časový harmonogram

V oblasti zásobování pitnou vodou se pro obec Zvěstovice realizace navrhovaných opatření nepředpokládá do r. 2030.

### Mapa



## D. KANALIZACE A ČOV

### D.1 Počet obyvatel připojených na ČOV

Název části obce	Počet připojených obyvatel						
	2002	2005	2010	2015	2020	2025	2030
Zvěstovice	-	-	-	-	-	-	-
Obec Zvěstovice celkem	-	-	-	-	-	-	-

## D.2 Kanalizace – popis stávajícího stavu

Obec Zvěstovice nemá v současnosti vybudovaný systém veřejné kanalizace. Odpadní vody od obyvatel jsou po předčištění v septických vypouštěny do vodního toku Doubravka. V obci není vybudována čistírna odpadních vod.

## D.3 Kanalizace – popis návrhového stavu

Vzhledem k nízkému počtu obyvatel budou odpadní vody z jednotlivých domácností zneškodňovány individuálním způsobem (např. domovní čistírny odpadních vod, jímky na vyvážení).

## Časový harmonogram

V oblasti odkanalizování a čištění odpadních vod není pro obec Zvěstovice k realizaci opatření.

## Mapa



## E. EKONOMICKÁ ČÁST

Součástí PRVKUK není řešení problematiky imisních limitů ukazatelů přípustného znečištění povrchových vod dle přílohy 3 Nařízení vlády 61/2003 Sb. V nákladech na čistírny odpadních vod není počítáno s investicí do technologií, které zabezpečí splnění těchto limitů. Imisními limity se zabývají jednotlivé Plány povodí.

Předpokládané investiční náklady v letech 2015 - 2030 [tis. Kč]

Název části obce	Typ investice		
	Vodovody	Kanalizace	Celkem
Zvěstovice	-	-	-
<b>Obec Zvěstovice celkem</b>	-	-	-

## AKTUALIZACE

Datum projednání	Číslo projednání	Typ projednání	Popis
15. 12. 2015	0646/07/2015/ZK	usnesení zastupitelstva	Schválení komplexní aktualizace PRVKUK v roce 2015. Došlo ke sjednocení karet na úroveň obce.