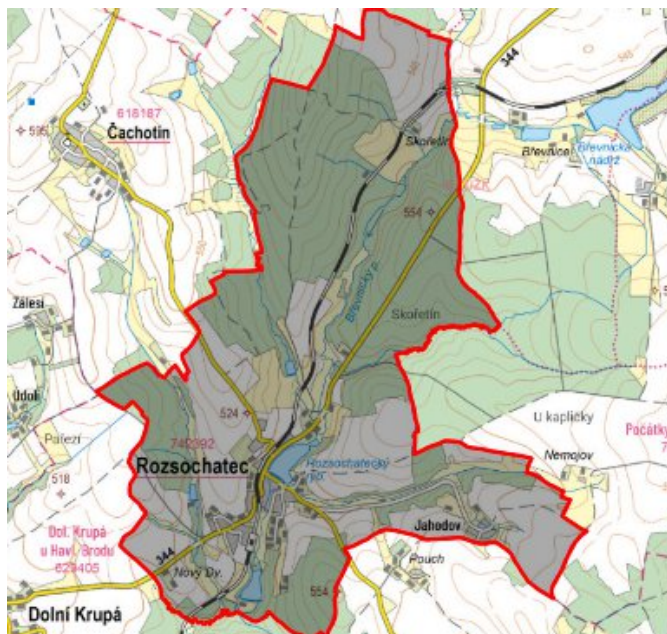


Rozsochatec - CZ063.3601.6102.085 - stav 15. 12. 2015

A. OBEC

Rozsochatec

Číslo obce PRVKUK	85
Kód obce PRVKUK	CZ063.3601.6102.085
Kód obce	569399
Číslo ORP (ČSÚ) Název ORP	949 (6102) Havlíčkův Brod
Číslo POU Název POU	1996 Havlíčkův Brod



Členění obce

Úplný kód části obce PRVKUK	Název části obce	Kód části obce PRVKUK	Kód části obce RÚIAN
CZ063.3601.6102.0085.01	Rozsochatec	14239	142395
CZ063.3601.6102.0085.02	Jahodov	14238	142387

B. CHARAKTERISTIKA OBCE

B.1 Základní informace o obci

Obec Rozsochatec leží na severovýchod od města Havlíčkův Brod. Obcí protéká Břevnický potok. Obec má místní části Jahodov a Rozsochatec.

B.2 Demografický vývoj (prognóza)

Název části obce	Bydlící obyvatelé	Počet bydlících obyvatel						
		2002	2005	2010	2015	2020	2025	2030
Jahodov	trvale bydlící	32	32	32	26	23	19	16
	přechodně bydlící	10	10	10	10	10	10	10
	celkem	42	42	42	36	33	29	26
Rozsochatec	trvale bydlící	463	462	462	483	480	477	473
	přechodně bydlící	70	70	70	70	70	70	70
	celkem	533	532	532	553	550	547	543
Obec Rozsochatec celkem	trvale bydlící	495	494	494	509	503	496	489
	přechodně bydlící	80	80	80	80	80	80	80
	celkem	575	574	574	589	583	576	569

B.3 Vývoj počtu obyvatel v obci (ČSÚ)

Obec	2009	2010	2011	2012	2013	2014	2015	2016	2017	2018	2019	2020	2021	2022	2023	2024	2025
Rozsochatec	518	517	522	527	519	512	504	503	498	497	504	504	502	502	502	-	-

C. VODOVODY

C.1 Počet obyvatel připojených na vodovod

Název části obce	Počet připojených obyvatel						
	2002	2005	2010	2015	2020	2025	2030
Jahodov	-	-	-	-	-	19	16
Rozsochatec	463	462	462	483	480	477	473
Obec Rozsochatec celkem	463	462	462	483	480	496	489

C.2 Vodovody – popis stávajícího stavu

Místní (městská) část Jahodov

Místní část Jahodov (536 - 549 m n.m.) nemá vybudovaný veřejný vodovod, obec je zásobena pitnou vodou z domovních studní.

Místní (městská) část Rozsochatec

Místní část Rozsochatec (476 - 514 m n.m.) je zásobena pitnou vodou z veřejného vodovodu, který je napojen na skupinový vodovod Želivka - Podmoklany.

C.3 Vodovody – popis návrhového stavu

Místní (městská) část Jahodov

Uvažuje se s výstavbou veřejného vodovodu napojeného na veřejný vodovod místní části Rozsochatec.

Místní (městská) část Rozsochatec

Vzhledem k technickému stavu části kanalizační sítě se předpokládá částečná obnova (rekonstrukce) kanalizační sítě včetně souvisejících objektů. Dále se navrhuje dostavba kanalizační sítě v lokalitách, kde dosud není vybudována.

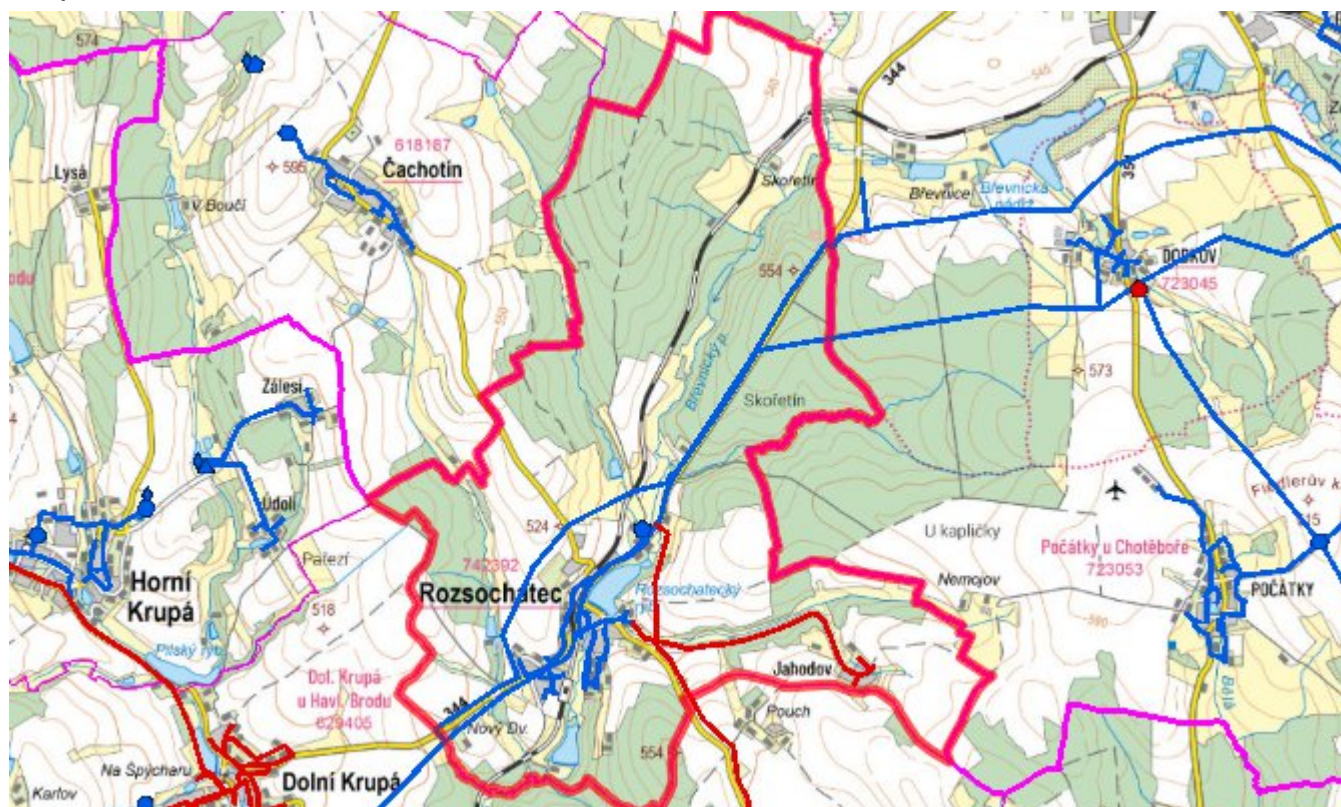
Navrhované zdroje pitné vody

S novými vodními zdroji se neuvažuje.

Časový harmonogram

V oblasti zásobování pitnou vodou se pro obec Rozsochatec realizace navrhaných opatření předpokládá do r. 2030.

Mapa



D. KANALIZACE A ČOV

D.1 Počet obyvatel připojených na ČOV

Název části obce	Počet připojených obyvatel						
	2002	2005	2010	2015	2020	2025	2030
Jahodov	-	-	-	-	-	-	-
Rozsochatec	-	-	-	-	-	470	470
Obec Rozsochatec celkem	-	-	-	-	-	470	470

D.2 Kanalizace – popis stávajícího stavu

Místní (městská) část Jahodov

Místní část Jahodov nemá v současnosti vybudovaný systém veřejné kanalizace. Odpadní vody od části obyvatel jsou zachycovány v bezodtokových jímkách. Zbylé odpadní vody jsou po předčištění v septicích vypouštěny do vodního toku.

V místní části není vybudována čistírna odpadních vod.

Místní (městská) část Rozsochatec

Místní část Rozsochatec má v současnosti vybudovaný systém jednotné kanalizace. Odpadní vody jsou vypouštěny do jednotné kanalizace nebo po předčištění v septicích jsou rovnou vypouštěny do vodního toku.

V místní části není vybudována čistírna odpadních vod.

D.3 Kanalizace – popis návrhového stavu

Místní (městská) část Jahodov

Vzhledem k nízkému počtu obyvatel budou odpadní vody z jednotlivých domácností zneškodňovány individuálním způsobem (např. domovní čistírny odpadních vod, jímky na vyvážení).

Místní (městská) část Rozsochatec

V Rozsochatci navrhujeme vybudovat novou splaškovou kanalizační síť. Stávající stoky budou plnit funkci dešťové kanalizace.

V obci bude vybudována čistírna odpadních vod

V současnosti napojené obce (místní části): nejsou

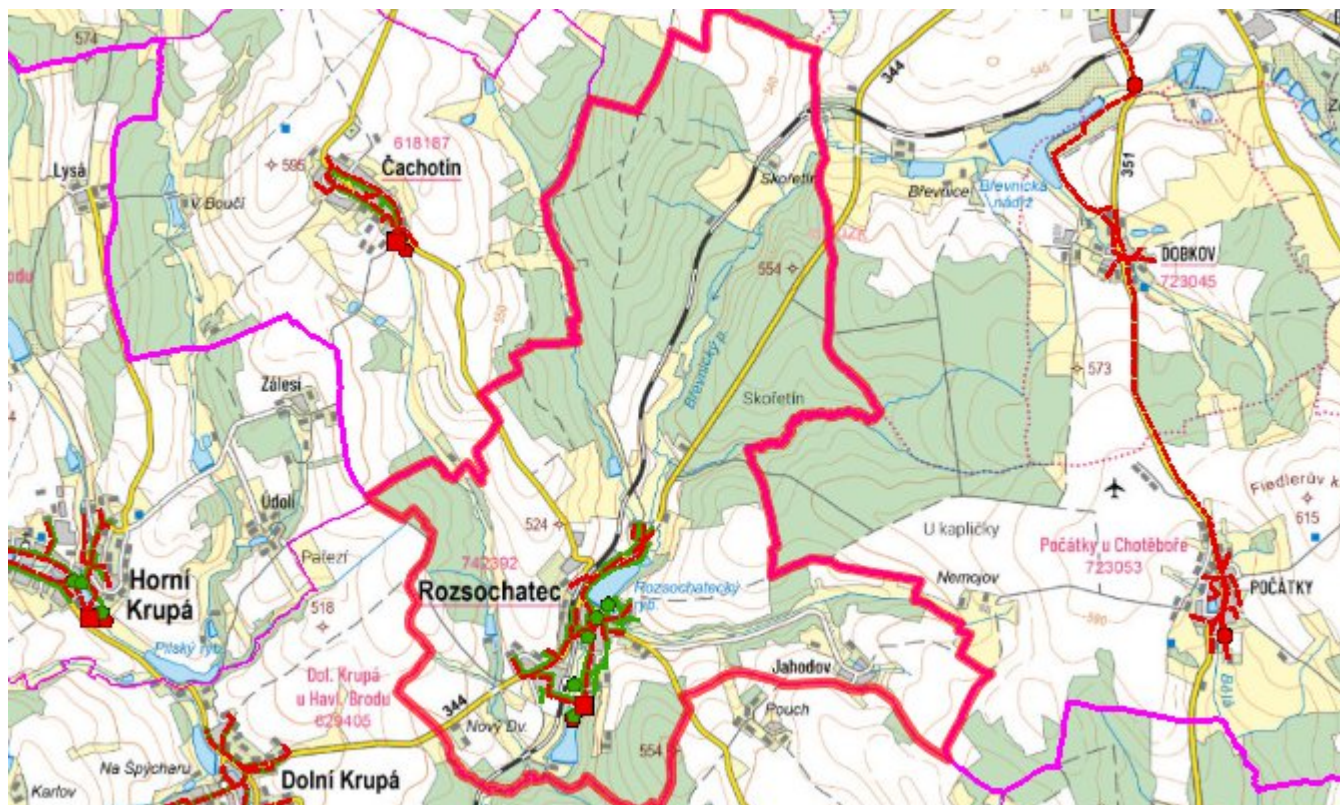
Nově napojené obce (místní části): Rozsochatec

Návrhový svoz z obcí (místních částí): není

Časový harmonogram

V oblasti odkanalizování a čištění odpadních vod se pro obec Rozsochatec realizace navrhovaných opatření předpokládá do r. 2030.

Mapa



E. EKONOMICKÁ ČÁST

Součástí PRVKUK není řešení problematiky imisních limitů ukazatelů přípustného znečištění povrchových vod dle přílohy 3 Nařízení vlády 61/2003 Sb. V nákladech na čistírny odpadních vod není počítáno s investicí do technologií, které zabezpečí splnění těchto limitů. Imisními limity se zabývají jednotlivé Plány povodí.

Předpokládané investiční náklady v letech 2015 - 2030 [tis. Kč]

Název části obce	Typ investice		
	Vodovody	Kanalizace	Celkem
Jahodov	3 000,0	-	3 000,0
Rozsochatec	-	26 000,0	26 000,0
Obec Rozsochatec celkem	3 000,0	26 000,0	29 000,0

AKTUALIZACE

Datum projednání	Číslo projednání	Typ projednání	Popis
15. 12. 2015	0646/07/2015/ZK	usnesení zastupitelstva	Schválení komplexní aktualizace PRVKUK v roce 2015. Došlo ke sjednocení karet na úroveň obce.