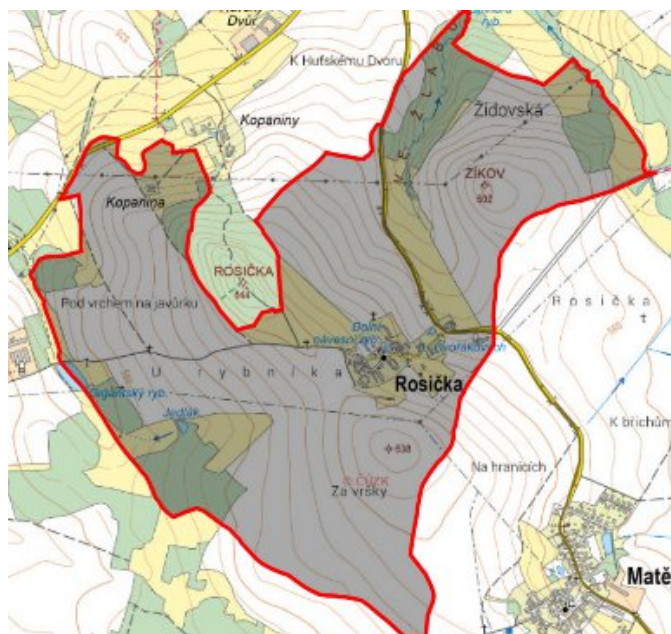


# Rosička - CZ063.3714.6115.713 - stav 1. 1. 2022

## A. OBEC

Rosička

<b>Číslo obce PRVKUK</b>	713
<b>Kód obce PRVKUK</b>	CZ063.3714.6115.713
<b>Kód obce</b>	549941
<b>Číslo ORP (ČSÚ) Název ORP</b>	1708 (6115) Žďár nad Sázavou
<b>Číslo POU Název POU</b>	3417 Žďár nad Sázavou



## Členění obce

<b>Úplný kód části obce PRVKUK</b>	<b>Název části obce</b>	<b>Kód části obce PRVKUK</b>	<b>Kód části obce RÚIAN</b>
CZ063.3714.6115.0713.01	Rosička	14625	146251

## B. CHARAKTERISTIKA OBCE

### B.1 Základní informace o obci

Obec Rosička se nachází jihozápadně od města Žďár nad Sázavou ve vzdálenosti cca 9 km.

Rozsah zástavby je v rozmezí 587 - 622 m n.m.

Část obce se nachází v CHKO Žďárské vrchy.

## B.2 Demografický vývoj (prognóza)

Název části obce	Bydlící obyvatelé	Počet bydlících obyvatel						
		2002	2005	2010	2015	2020	2025	2030
Rosička	trvale bydlící	49	49	49	51	50	49	47
	přechodně bydlící	6	6	6	6	6	6	6
	celkem	55	55	55	57	56	55	53
Obec Rosička celkem	trvale bydlící	49	49	49	51	50	49	47
	přechodně bydlící	6	6	6	6	6	6	6
	<b>celkem</b>	<b>55</b>	<b>55</b>	<b>55</b>	<b>57</b>	<b>56</b>	<b>55</b>	<b>53</b>

## B.3 Vývoj počtu obyvatel v obci (ČSÚ)

Obec	2009	2010	2011	2012	2013	2014	2015	2016	2017	2018	2019	2020	2021	2022	2023	2024
Rosička	47	53	55	54	52	51	50	47	46	47	46	46	45	45	45	-

## C. VODOVODY

### C.1 Počet obyvatel připojených na vodovod

Název části obce	Počet připojených obyvatel						
	2002	2005	2010	2015	2020	2025	2030
Rosička	0	0	0	0	0	0	47
<b>Obec Rosička celkem</b>	<b>0</b>	<b>0</b>	<b>0</b>	<b>0</b>	<b>0</b>	<b>0</b>	<b>47</b>

### C.2 Vodovody – popis stávajícího stavu

Obec Rosička nemá vybudovaný veřejný vodovod, obyvatelé jsou zásobeni z vlastních studní. V obci se projevuje nedostatek vody, kvalita vody též není dobrá (voda tvrdá, NO<sub>3</sub>, Fe).

### C.3 Vodovody – popis návrhového stavu

V obci bude vybudována vodovodní síť s vlastním vodním zdrojem (vrt hloubky 80 m o vydatnosti 0,2 l/s.), vodojemem včetně úpravy vody. Dále bude proveden výtlačný řad z vrtu do vodojemu v délce cca 87 m, přívodní řad do obce v délce cca cca 490 m a rozvodné řady po obci v délce cca 1022 m.

Pokud nebude realizována výstavba vodovodu, zůstane stávající způsob zásobování obyvatel pitnou vodou. Jednotlivé domácnosti budou zásobovány individuálním způsobem (např. studny, vrty).

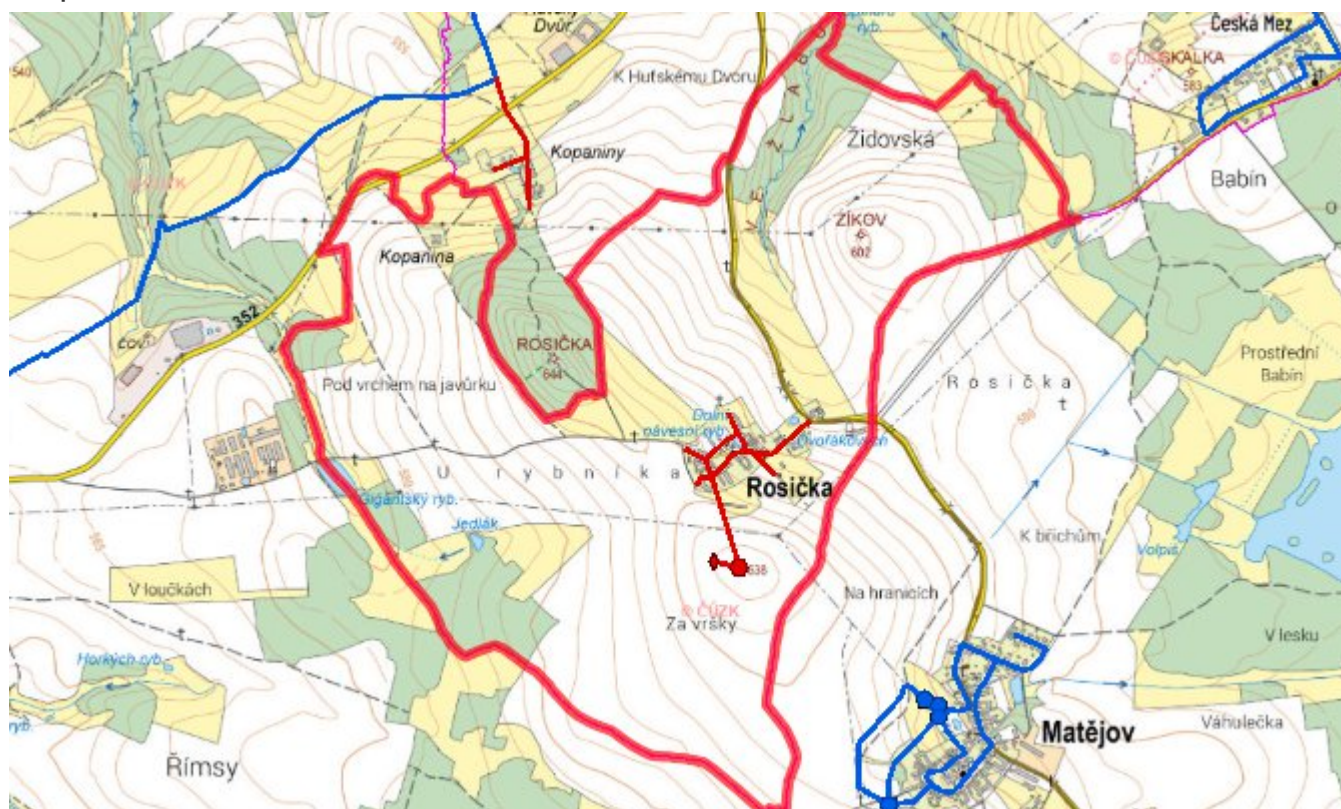
#### Navrhované zdroje pitné vody

Uvažuje s novým vodním zdrojem nacházejícím se jižně pod obcí Rosička.

#### Časový harmonogram

V oblasti zásobování pitnou vodou se pro obec Rosička realizace navržených opatření předpokládá do r. 2030.

#### Mapa



## D. KANALIZACE A ČOV

### D.1 Počet obyvatel připojených na ČOV

Název části obce	Počet připojených obyvatel						
	2002	2005	2010	2015	2020	2025	2030
Rosička	0	0	0	0	0	0	0
<b>Obec Rosička celkem</b>	<b>0</b>	<b>0</b>	<b>0</b>	<b>0</b>	<b>0</b>	<b>0</b>	<b>0</b>

### D.2 Kanalizace – popis stávajícího stavu

V obci je vybudována jednotná kanalizace, na kterou je napojena většina obyvatel.

Kanalizace je zaústěna do drenážního rigolu a ten poté ústí do řeky Sázavy.

V obci není vybudována čistírna odpadních vod.

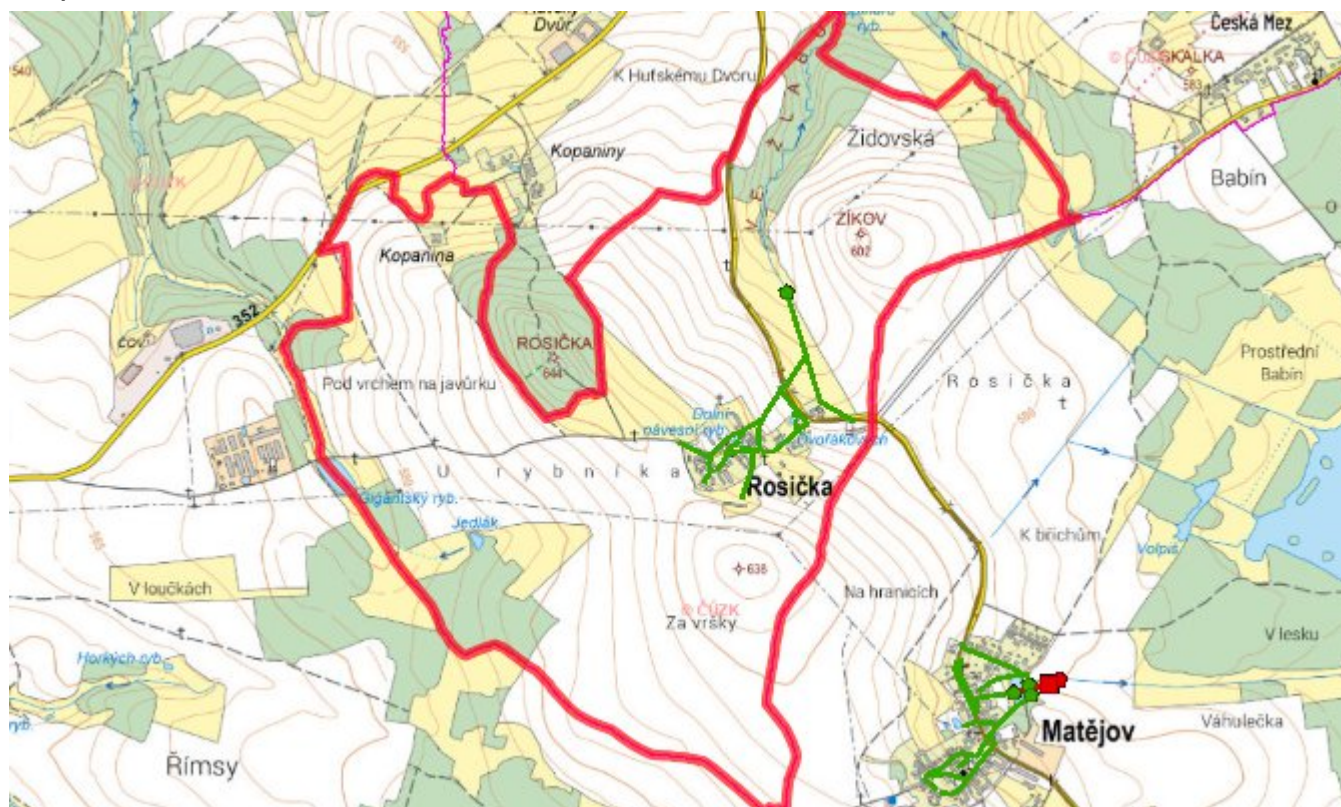
### D.3 Kanalizace – popis návrhového stavu

Vzhledem k nízkému počtu obyvatel budou odpadní vody z jednotlivých domácností zneškodňovány individuálním způsobem (např. domovní čistírny odpadních vod, jímky na vyvážení).

#### **Časový harmonogram**

V oblasti odkanalizování a čištění odpadních vod není pro obec Rosička k realizaci navrženo žádné opatření.

## Mapa



## E. EKONOMICKÁ ČÁST

Součástí PRVKUK není řešení problematiky imisních limitů ukazatelů přípustného znečištění povrchových vod dle přílohy 3 Nařízení vlády 61/2003 Sb. V nákladech na čistírny odpadních vod není počítáno s investicí do technologií, které zabezpečí splnění těchto limitů. Imisními limity se zabývají jednotlivé Plány povodí.

Předpokládané investiční náklady v letech 2015 - 2030 [tis. Kč]

Název části obce	Typ investice		
	Vodovody	Kanalizace	Celkem
Rosička	4 500,0	-	4 500,0
<b>Obec Rosička celkem</b>	<b>4 500,0</b>	<b>-</b>	<b>4 500,0</b>

## AKTUALIZACE

<b>Datum projednání</b>	<b>Číslo projednání</b>	<b>Typ projednání</b>	<b>Popis</b>
1. 1. 2022	2022	administrativní opatření	Oprava evidenčních údajů podle skutečnosti.
15. 12. 2015	0646/07/2015/ZK	usnesení zastupitelstva	Schválení komplexní aktualizace PRVKUK v roce 2015. Došlo ke sjednocení karet na úroveň obce.