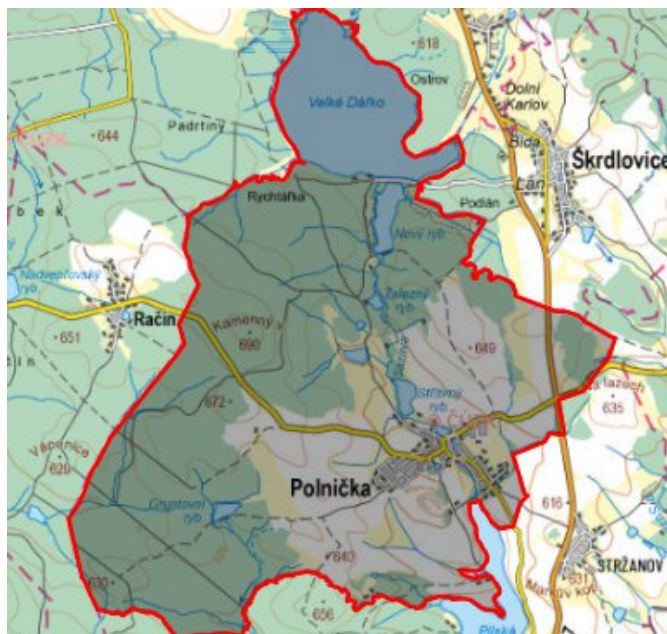


# Polnička - CZ063.3714.6115.709 - stav 8. 9. 2020

## A. OBEC

Polnička

<b>Číslo obce PRVKUK</b>	709
<b>Kód obce PRVKUK</b>	CZ063.3714.6115.709
<b>Kód obce</b>	596485
<b>Číslo ORP (ČSÚ) Název ORP</b>	1708 (6115) Žďár nad Sázavou
<b>Číslo POU Název POU</b>	3417 Žďár nad Sázavou



## Členění obce

<b>Úplný kód části obce PRVKUK</b>	<b>Název části obce</b>	<b>Kód části obce PRVKUK</b>	<b>Kód části obce RÚIAN</b>
CZ063.3714.6115.0709.01	Polnička	12550	125504

## B. CHARAKTERISTIKA OBCE

### B.1 Základní informace o obci

Obec Polnička se nachází severně od města Žďár nad Sázavou ve vzdálenosti cca 6 km. Obcí protéká řeka Sázava. Rozsah zástavby je v rozmezí 578 - 610 m n.m. Obec Polnička se nachází v CHKO Žďárské vrchy.

## B.2 Demografický vývoj (prognóza)

Název části obce	Bydlící obyvatelé	Počet bydlících obyvatel						
		2002	2005	2010	2015	2020	2025	2030
Polnička	trvale bydlící	596	595	595	820	850	860	880
	přechodně bydlící	50	50	50	50	50	50	50
	celkem	646	645	645	870	900	910	930
Obec Polnička celkem	trvale bydlící	596	595	595	820	850	860	880
	přechodně bydlící	50	50	50	50	50	50	50
	celkem	646	645	645	870	900	910	930

## B.3 Vývoj počtu obyvatel v obci (ČSÚ)

Obec	2009	2010	2011	2012	2013	2014	2015	2016	2017	2018	2019	2020	2021	2022	2023	2024
Polnička	743	772	780	794	799	809	816	809	813	817	833	833	823	823	823	-

## C. VODOVODY

### C.1 Počet obyvatel připojených na vodovod

Název části obce	Počet připojených obyvatel						
	2002	2005	2010	2015	2020	2025	2030
Polnička	590	590	592	820	850	860	880
Obec Polnička celkem	590	590	592	820	850	860	880

### C.2 Vodovody – popis stávajícího stavu

Obec Polnička má vybudovaný veřejný vodovod. Zdrojem pitné vody je prameniště se 4 studnami. Ze studní je voda svedena do VDJ Polnička 100 m<sup>3</sup> (622,9/619,7 m n.m.). Obyvatelé obce jsou vodou zásobeni gravitačně, pouze lokalita „Cihelník“ přes AT stanici. V lokalitě Cihelník byl realizován vodovodní řad v délce 591 m včetně AT stanice. Dále v lokalitě rodinných domů Za Humny byly realizovány vodovodní řady v celkové délce 613 m. V roce 2010 byl rekonstruován vodojem včetně doplnění odradonování. V r. 2014 byl vybudován průzkumný vrt.

### C.3 Vodovody – popis návrhového stavu

Předpokládá se napojení nového vrtu.

Vzhledem k technickému stavu vodovodní sítě se předpokládá zkapacitnění vodovodní sítě a její zaokruhování. Dále bude v horní části obce osazena automatická tlaková stanice.

Rovněž se navrhuje navýšení kapacity a rozšíření VDJ.

Dále se navrhuje dostavba vodovodní sítě v lokalitách, kde dosud není vybudována.

Navrhované zdroje pitné vody

S novými vodními zdroji se uvažuje.

Časový harmonogram

V oblasti zásobování pitnou vodou se pro obec Polnička realizace navrhovaných opatření předpokládá do r. 2030.

#### Mapa



## D. KANALIZACE A ČOV

### D.1 Počet obyvatel připojených na ČOV

Název části obce	Počet připojených obyvatel						
	2002	2005	2010	2015	2020	2025	2030
Polnička	0	0	0	820	850	860	880
<b>Obec Polnička celkem</b>	<b>0</b>	<b>0</b>	<b>0</b>	<b>820</b>	<b>850</b>	<b>860</b>	<b>880</b>

### D.2 Kanalizace – popis stávajícího stavu

V obci Polnička je vybudována splašková kanalizace v celkové délce cca 6262 m. Splaškové odpadní vody jsou odváděny do ČS a odtud čerpány výtlakem do kanalizace městské části Stržanov a odtud jsou odváděny do kanalizační sítě města Žďár nad Sázavou a na jeho ČOV. Původní kanalizace slouží jako dešťová.

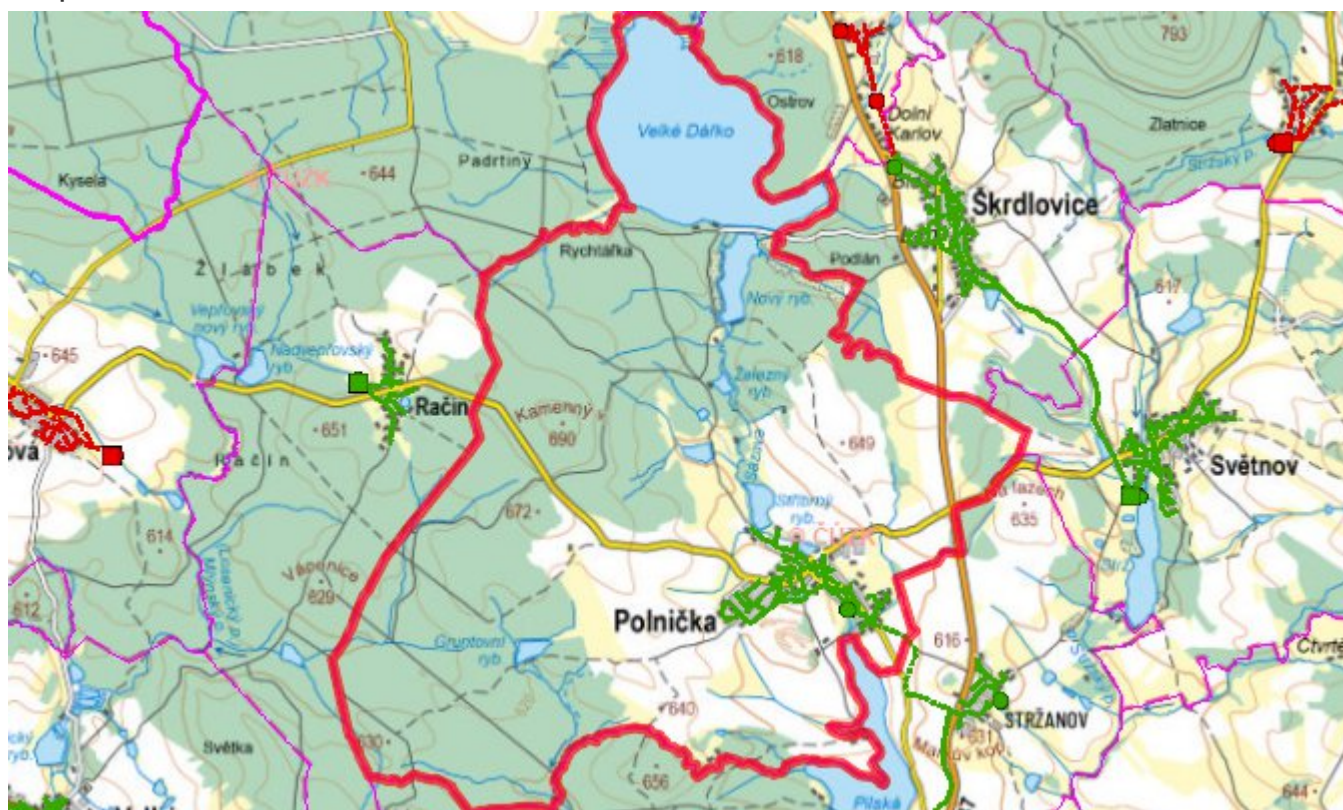
### D.3 Kanalizace – popis návrhového stavu

Předpokládá se dostavba kanalizační sítě v lokalitách, kde dosud není vybudována.

#### Časový harmonogram

V oblasti odkanalizování a čištění odpadních vod se pro obec Polnička realizace navrhovaných opatření předpokládá do r. 2030.

#### Mapa



## E. EKONOMICKÁ ČÁST

Součástí PRVKUK není řešení problematiky imisních limitů ukazatelů přípustného znečištění povrchových vod dle přílohy 3 Nařízení vlády 61/2003 Sb. V nákladech na čistírny odpadních vod není počítáno s investicí do technologií, které zabezpečí splnění těchto limitů. Imisními limity se zabývají jednotlivé Plány povodí.

Předpokládané investiční náklady v letech 2015 - 2030 [tis. Kč]

Název části obce	Typ investice		
	Vodovody	Kanalizace	Celkem
Polnička	40 000,0	1 500,0	41 500,0
<b>Obec Polnička celkem</b>	<b>40 000,0</b>	<b>1 500,0</b>	<b>41 500,0</b>

## AKTUALIZACE

Datum projednání	Číslo projednání	Typ projednání	Popis
8. 9. 2020	0465/05/2020/ZK	usnesení zastupitelstva	Změna technického řešení v oblasti zásobování pitnou vodou.
15. 12. 2015	0646/07/2015/ZK	usnesení zastupitelstva	Schválení komplexní aktualizace PRVKUK v roce 2015. Došlo ke sjednocení karet na úroveň obce.