

Michalovice - CZ063.3601.6102.074 - stav 15. 12. 2015

A. OBEC

Michalovice

Číslo obce PRVKUK	74
Kód obce PRVKUK	CZ063.3601.6102.074
Kód obce	548316
Číslo ORP (ČSÚ) Název ORP	949 (6102) Havlíčkův Brod
Číslo POU Název POU	1996 Havlíčkův Brod



Členění obce

Úplný kód části obce PRVKUK	Název části obce	Kód části obce PRVKUK	Kód části obce RÚIAN
CZ063.3601.6102.0074.01	Michalovice	09397	93971

B. CHARAKTERISTIKA OBCE

B.1 Základní informace o obci

Obec Michalovice leží na jihozápad od města Havlíčkův Brod. Obec nemá žádné místní části.

B.2 Demografický vývoj (prognóza)

Název části obce	Bydlící obyvatelé	Počet bydlících obyvatel						
		2002	2005	2010	2015	2020	2025	2030
Michalovice	trvale bydlící	129	129	129	166	174	182	190
	přechodně bydlící	-	-	-	5	5	5	5
	celkem	129	129	129	171	179	187	195
Obec Michalovice celkem	trvale bydlící	129	129	129	166	174	182	190
	přechodně bydlící	-	-	-	5	5	5	5
	celkem	129	129	129	171	179	187	195

B.3 Vývoj počtu obyvatel v obci (ČSÚ)

Obec	2009	2010	2011	2012	2013	2014	2015	2016	2017	2018	2019	2020	2021	2022	2023	2024	2025
Michalovice	125	166	162	159	174	181	192	205	205	208	215	215	225	225	225	-	-

C. VODOVODY

C.1 Počet obyvatel připojených na vodovod

Název části obce	Počet připojených obyvatel						
	2002	2005	2010	2015	2020	2025	2030
Michalovice	129	129	129	164	179	187	195
Obec Michalovice celkem	129	129	129	164	179	187	195

C.2 Vodovody – popis stávajícího stavu

V obci Michalovice je vybudován veřejný vodovod (dostavba v r. 2003), gravitačně zásobený z VDJ Michalovice 150 m³ (508,80/508,00 m n.m.). Zdrojem vody jsou čtyři studny, umístěné v k.ú. Michalovice cca 1 km severozápadně od obce. Při nedostatku vody ve studních a při poklesu vody ve studni II. na min. hladinu je do chodu uvedeno čerpadlo ve vrtu (rezervní zdroj, který nevykazuje zvýšené hodnoty dusičnanů), celková kapacita zdrojů je cca 3,5 l/s. Surová jímaná voda je do vodojemu čerpána a upravuje se v úpravně vody u vodojemu (odstraňováním dusičnanů, radonu a zvýšením pH vody).

Po vybudování úpravně vody je kvalita vody stabilní, hodnota dusičnanů je mírně nadlimitní.

Vzhledem ke stabilní kvalitě vody a dostatečné vydatnosti vodního zdroje Michalovice v roce 2014 - 2016 bylo realizováno napojení obce Květinov včetně její místní části Kvasetice na vodovod obce Michalovice. Rovněž byly provedeny úpravy spojené s napojením obce Květinov.

C.3 Vodovody – popis návrhového stavu

Vzhledem k technickému stavu části vodovodní sítě se předpokládá částečná obnova (rekonstrukce) vodovodní sítě včetně souvisejících objektů. Dále se navrhuje dostavba vodovodní sítě v lokalitách, kde dosud není vybudována.

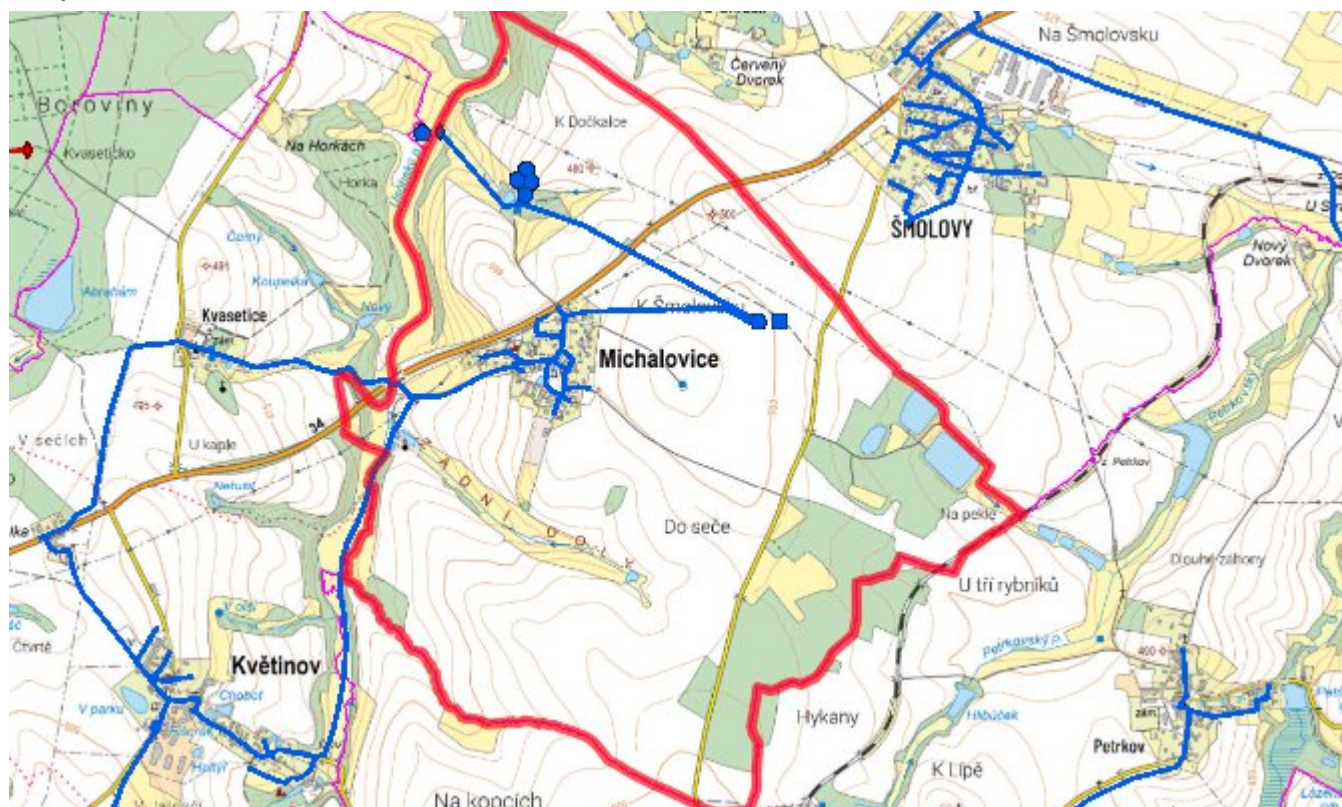
Navrhované zdroje pitné vody

S novými vodními zdroji se neuvažuje.

Časový harmonogram

V oblasti zásobování pitnou vodou se pro obec Michalovice realizace navrhovaných opatření předpokládá do r. 2030.

Mapa



D. KANALIZACE A ČOV

D.1 Počet obyvatel připojených na ČOV

Název části obce	Počet připojených obyvatel						
	2002	2005	2010	2015	2020	2025	2030
Michalovice	-	-	-	164	179	187	195
Obec Michalovice celkem	-	-	-	164	179	187	195

D.2 Kanalizace – popis stávajícího stavu

Obec Michalovice má vybudovanou jednotnou kanalizační síť. Odpadní vody jsou odváděny touto jednotnou kanalizací na stávající čistírnu odpadních vod.

V obci je vybudována ČOV typu zemní filtr. Před čistírnou je předřazen septik. Odpadní vody odtékají do Úsobského potoka.

V současnosti napojené obce (místní části): Michalovice

D.3 Kanalizace – popis návrhového stavu

Vzhledem k technickému stavu části kanalizační sítě se předpokládá částečná obnova (rekonstrukce) kanalizační sítě včetně souvisejících objektů. Dále se navrhuje dostavba kanalizační sítě v lokalitách, kde dosud není vybudována.

Dále se uvažuje s vybudováním nové ČOV.

V současnosti napojené obce (místní části): Michalovice

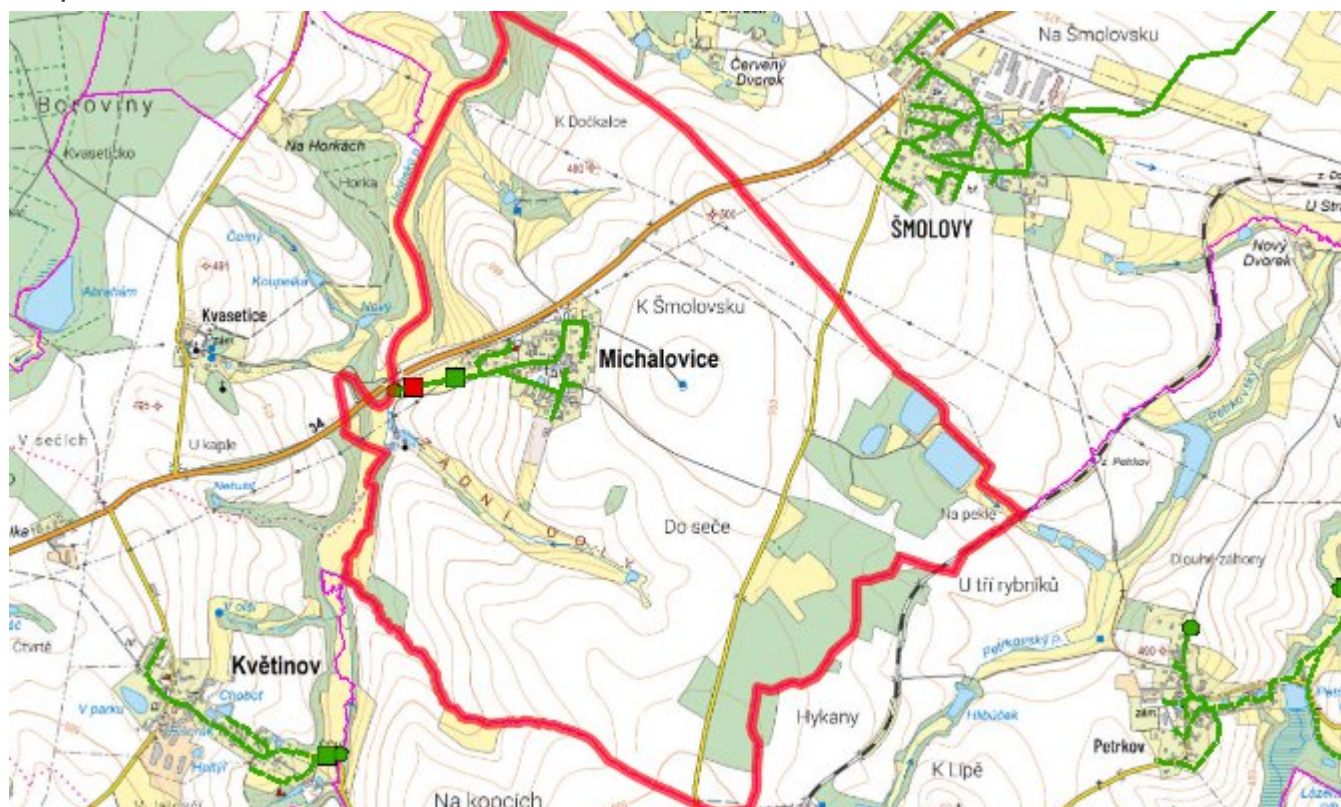
Nově napojené obce (místní části): nejsou

Návrhový svoz z obcí (místních částí): není

Časový harmonogram

V oblasti odkanalizování a čištění odpadních vod se pro obec Michalovice realizace navrhovaných opatření předpokládá do r. 2030.

Mapa



E. EKONOMICKÁ ČÁST

Součástí PRVKUK není řešení problematiky imisních limitů ukazatelů přípustného znečištění povrchových vod dle přílohy 3 Nařízení vlády 61/2003 Sb. V nákladech na čistírny odpadních vod není počítáno s investicí do technologií, které zabezpečí splnění těchto limitů. Imisními limity se zabývají jednotlivé Plány povodí.

Předpokládané investiční náklady v letech 2015 - 2030 [tis. Kč]

Název části obce	Typ investice		
	Vodovody	Kanalizace	Celkem
Michalovice	3 700,0	10 000,0	13 700,0
Obec Michalovice celkem	3 700,0	10 000,0	13 700,0

AKTUALIZACE

Datum projednání	Číslo projednání	Typ projednání	Popis
15. 12. 2015	0646/07/2015/ZK	usnesení zastupitelstva	Schválení komplexní aktualizace PRVKUK v roce 2015. Došlo ke sjednocení karet na úroveň obce.
23. 5. 2014	101/2014	administrativní opatření	Michalovice - vodovod Květinov v celkové délce 448 m