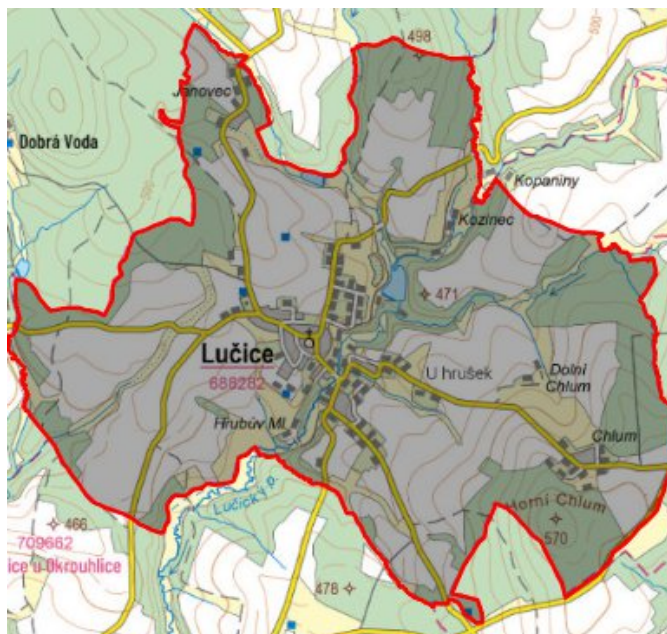


Lučice - CZ063.3601.6102.073 - stav 12. 6. 2018

A. OBEC

Lučice

Číslo obce PRVKUK	73
Kód obce PRVKUK	CZ063.3601.6102.073
Kód obce	569062
Číslo ORP (ČSÚ) Název ORP	949 (6102) Havlíčkův Brod
Číslo POU Název POU	1996 Havlíčkův Brod



Členění obce

Úplný kód části obce PRVKUK	Název části obce	Kód části obce PRVKUK	Kód části obce RÚIAN
CZ063.3601.6102.0073.01	Lučice	08828	88285

B. CHARAKTERISTIKA OBCE

B.1 Základní informace o obci

Obec Lučice leží na východ od města Světlá nad Sázavou. Obcí protéká Bahenský potok. Obec nemá žádnou místní část.

Místní část Lučice se částečně nachází v ochranném pásmu vodárenského toku.

B.2 Demografický vývoj (prognóza)

Název části obce	Bydlící obyvatelé	Počet bydlících obyvatel						
		2002	2005	2010	2015	2020	2025	2030
Lučice	trvale bydlící	569	568	568	633	643	652	658
	přechodně bydlící	55	55	55	55	55	55	55
	celkem	624	623	623	688	698	707	713
Obec Lučice celkem	trvale bydlící	569	568	568	633	643	652	658
	přechodně bydlící	55	55	55	55	55	55	55
	celkem	624	623	623	688	698	707	713

B.3 Vývoj počtu obyvatel v obci (ČSÚ)

Obec	2009	2010	2011	2012	2013	2014	2015	2016	2017	2018	2019	2020	2021	2022	2023	2024	2025
Lučice	625	632	632	633	634	643	645	636	633	633	640	640	639	639	639	-	-

C. VODOVODY

C.1 Počet obyvatel připojených na vodovod

Název části obce	Počet připojených obyvatel						
	2002	2005	2010	2015	2020	2025	2030
Lučice	569	568	568	633	643	652	658
Obec Lučice celkem	569	568	568	633	643	652	658

C.2 Vodovody – popis stávajícího stavu

Obec Lučice (427 - 480 m n.m.) má vybudovaný veřejný vodovod a je zásobena pitnou vodou z místních zdrojů. Jedná se o 6 studní s vydatností 1,6 - 1,8 l/s. Odtud je voda gravitačně dopravována do dvou propojených VDJ Lučice I. 1 x 50 m³ a VDJ Lučice II. 1 x 100 m³ a následně do spotřebišť.

V roce 2004 byla realizována výstavba vodovodního řadu v celkové délce 183 m pro novou lokalitu 7 rodinných domů.

V roce 2018 bylo realizováno napojení vrtu č. 2 hloubky 80 m výtlačným řadem v délce 104 m.

C.3 Vodovody – popis návrhového stavu

Vzhledem k technickému stavu části vodovodní sítě se předpokládá částečná obnova (rekonstrukce) vodovodní sítě včetně souvisejících objektů (zejména přívodní řad do VDJ). Dále se navrhuje dostavba vodovodní sítě v lokalitách, kde dosud není vybudována.

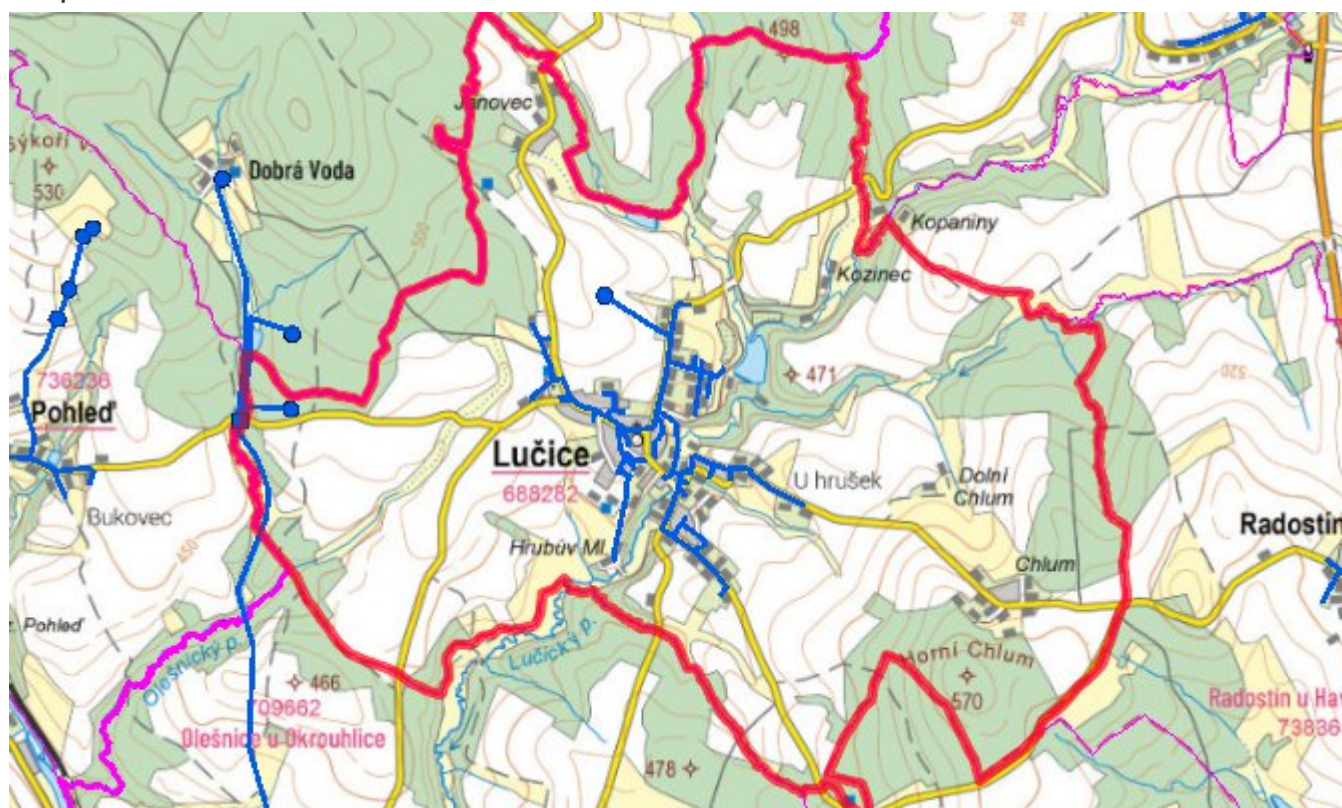
Navrhované zdroje pitné vody

S novými vodními zdroji se neuvažuje.

Časový harmonogram

V oblasti zásobování pitnou vodou se pro obec Lučice realizace navrhaných opatření nepředpokládá do r. 2030.

Mapa



D. KANALIZACE A ČOV

D.1 Počet obyvatel připojených na ČOV

Název části obce	Počet připojených obyvatel						
	2002	2005	2010	2015	2020	2025	2030
Lučice	0	0	0	0	0	0	658
Obec Lučice celkem	0	0	0	0	0	0	658

D.2 Kanalizace – popis stávajícího stavu

Obec Lučice má vybudovaný systém veřejné kanalizace. Splaškové vody z obce jsou po předčištění v biologických septicích zaústěny buď do kanalizace nebo přímo do Lučického potoka.

V roce 2004 byla realizována výstavba jednotné kanalizace v celkové délce 164 m pro novou lokalitu 7 rodinných domů.

V obci není vybudována čistírna odpadních vod.

D.3 Kanalizace – popis návrhového stavu

V Lučici je uvažováno s výstavbou nové oddílné kanalizace, odvádějící pouze splaškové vody. Splašky budou odváděny na navrhovanou ČOV v obci.

V obci bude vybudována čistírna odpadních vod.

V současnosti napojené obce (místní části): nejsou

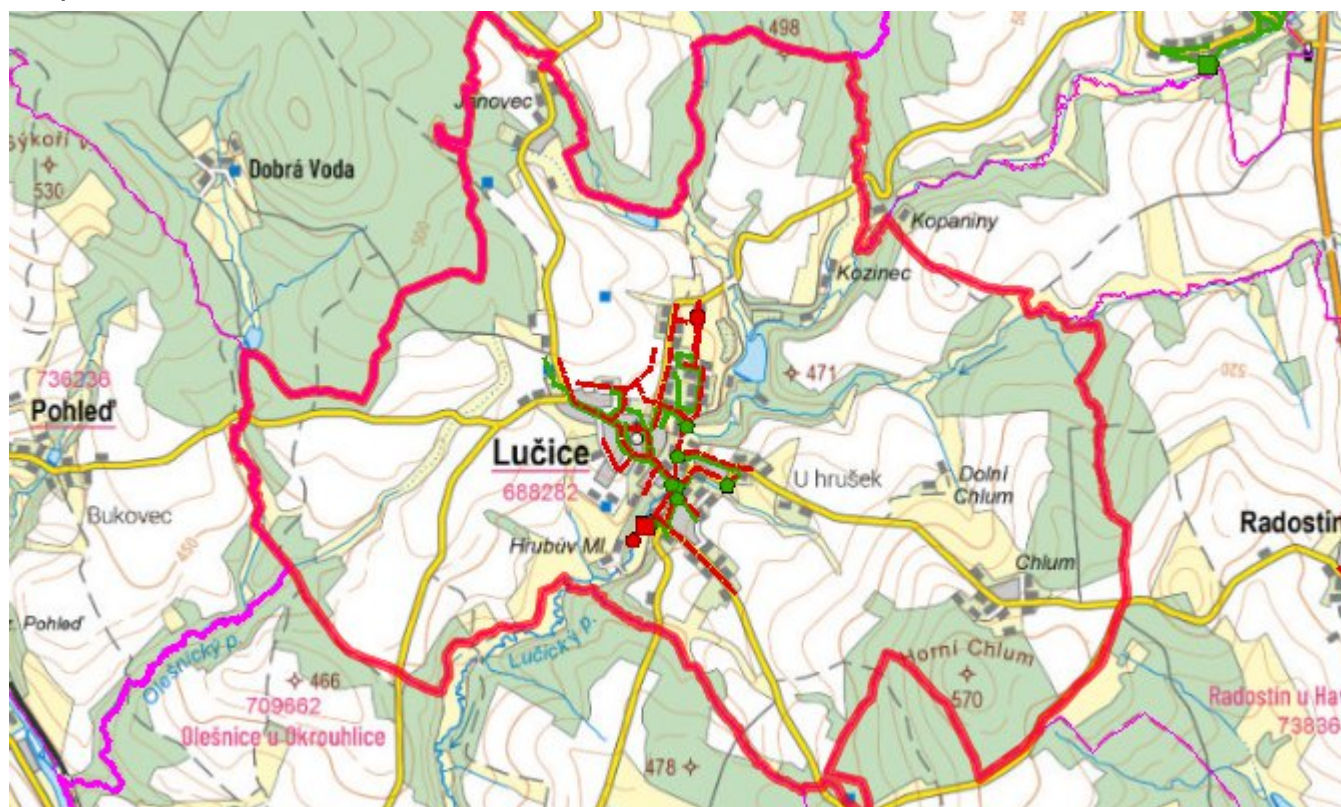
Nově napojené obce (místní části): Lučice

Návrhový svoz z obcí (místních částí): není

Časový harmonogram

V oblasti odkanalizování a čištění odpadních vod se pro obec Lučice realizace navrhovaných opatření předpokládá do r. 2030.

Mapa



E. EKONOMICKÁ ČÁST

Součástí PRVKUK není řešení problematiky imisních limitů ukazatelů přípustného znečištění povrchových vod dle přílohy 3 Nařízení vlády 61/2003 Sb. V nákladech na čistírny odpadních vod není počítáno s investicí do technologií, které zabezpečí splnění těchto limitů. Imisními limity se zabývají jednotlivé Plány povodí.

Předpokládané investiční náklady v letech 2015 - 2030 [tis. Kč]

Název části obce	Typ investice		
	Vodovody	Kanalizace	Celkem
Lučice	-	30 228,0	30 228,0
Obec Lučice celkem	-	30 228,0	30 228,0

AKTUALIZACE

Datum projednání	Číslo projednání	Typ projednání	Popis
12. 6. 2018	106/2018	administrativní opatření	Lučice - napojení vrtu č.2 hl. 80 m a výtlačný řad v délce 104 m
15. 12. 2015	0646/07/2015/ZK	usnesení zastupitelstva	Schválení komplexní aktualizace PRVKUK v roce 2015. Došlo ke sjednocení karet na úroveň obce.