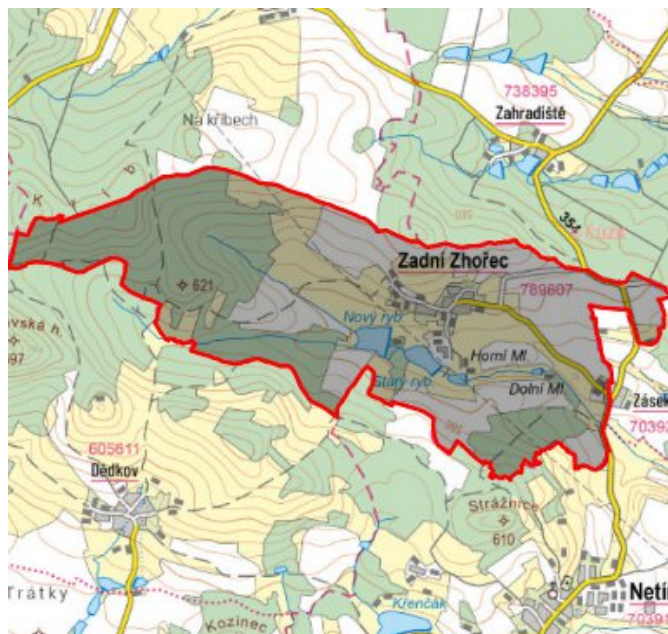


# Zadní Zhořec - CZ063.3714.6114.680 - stav 15. 12. 2015

## A. OBEC

Zadní Zhořec

<b>Číslo obce PRVKUK</b>	680
<b>Kód obce PRVKUK</b>	CZ063.3714.6114.680
<b>Kód obce</b>	597121
<b>Číslo ORP (ČSÚ) Název ORP</b>	1694 (6114) Velké Meziříčí
<b>Číslo POU Název POU</b>	3409 Velké Meziříčí



## Členění obce

<b>Úplný kód části obce PRVKUK</b>	<b>Název části obce</b>	<b>Kód části obce PRVKUK</b>	<b>Kód části obce RÚIAN</b>
CZ063.3714.6114.0680.01	Zadní Zhořec	18960	189600

## B. CHARAKTERISTIKA OBCE

### B.1 Základní informace o obci

Obec Zadní Zhořec se nachází severozápadně od města Velké Meziříčí, ve vzdálenosti cca 10 km. Rozsah zástavby je v rozmezí 538 - 568 m n.m.

Obec Zadní Zhořec se nachází v povodí VN Mostiště.

## B.2 Demografický vývoj (prognóza)

Název části obce	Bydlící obyvatelé	Počet bydlících obyvatel						
		2002	2005	2010	2015	2020	2025	2030
Zadní Zhořec	trvale bydlící	132	132	132	142	141	139	137
	přechodně bydlící	25	25	25	25	25	25	25
	celkem	157	157	157	167	166	164	162
Obec Zadní Zhořec celkem	trvale bydlící	132	132	132	142	141	139	137
	přechodně bydlící	25	25	25	25	25	25	25
	<b>celkem</b>	<b>157</b>	<b>157</b>	<b>157</b>	<b>167</b>	<b>166</b>	<b>164</b>	<b>162</b>

## B.3 Vývoj počtu obyvatel v obci (ČSÚ)

Obec	2009	2010	2011	2012	2013	2014	2015	2016	2017	2018	2019	2020	2021	2022	2023	2024	2025
Zadní Zhořec	146	148	145	144	147	147	148	142	145	142	140	140	136	136	136	-	-

## C. VODOVODY

### C.1 Počet obyvatel připojených na vodovod

Název části obce	Počet připojených obyvatel						
	2002	2005	2010	2015	2020	2025	2030
Zadní Zhořec	127	127	127	142	141	139	137
<b>Obec Zadní Zhořec celkem</b>	<b>127</b>	<b>127</b>	<b>127</b>	<b>142</b>	<b>141</b>	<b>139</b>	<b>137</b>

### C.2 Vodovody – popis stávajícího stavu

Obec Zadní Zhořec má vybudovaný veřejný vodovod z r. 1978. Zdrojem je část prameniště Pavlov. U prameniště je odkyselovací stanice A, od které vede přívodný řad na přivaděč Pavlov - Mostiště. Na tento řad je obec přímo napojena.

### C.3 Vodovody – popis návrhového stavu

Vzhledem k nízkému tlaku vody bude pro část obce instalována ATS. Vzhledem k technickému stavu části vodovodní sítě se předpokládá částečná obnova (rekonstrukce) vodovodní sítě včetně souvisejících objektů. Dále se navrhuje dostavba vodovodní sítě v lokalitách, kde dosud není vybudována.

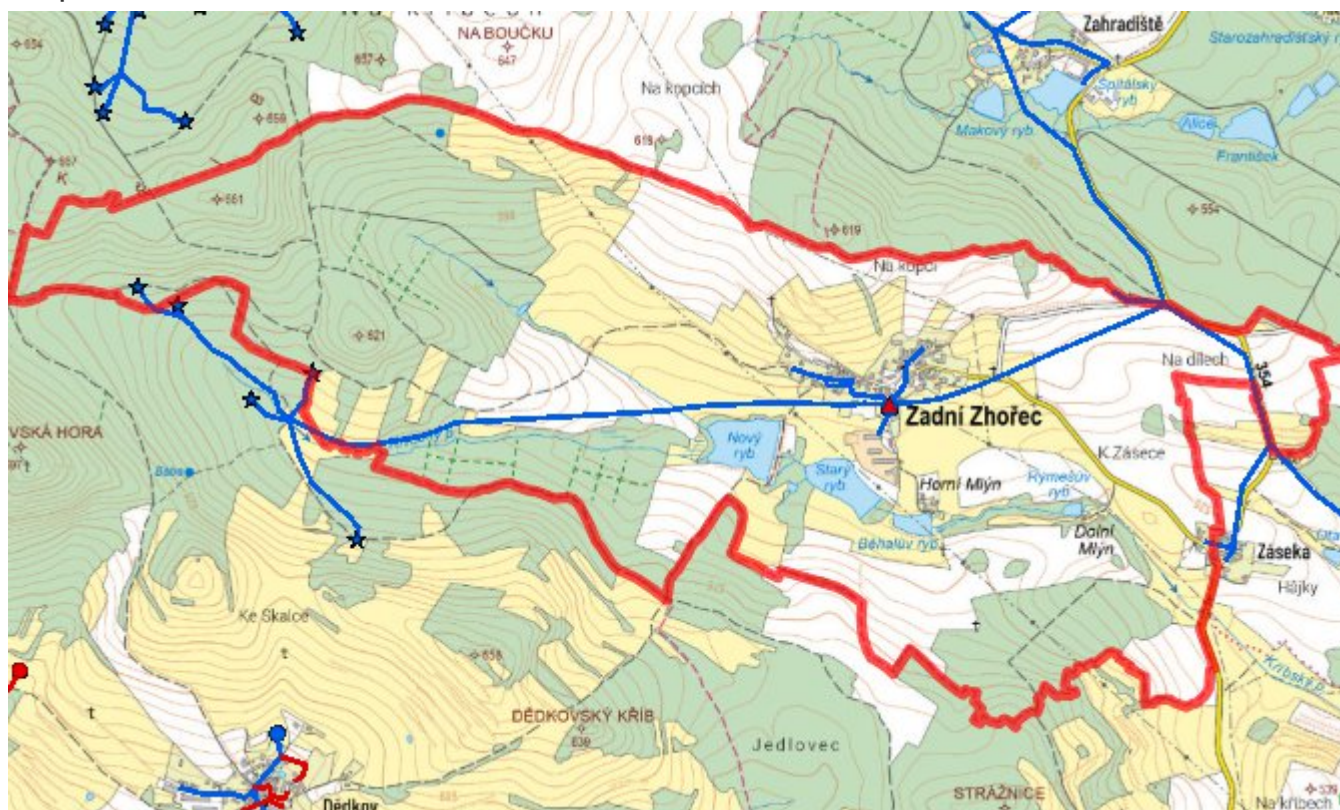
#### Navrhované zdroje pitné vody

S novými vodními zdroji se neuvažuje.

#### Časový harmonogram

V oblasti zásobování pitnou vodou se pro obec Zadní Zhořec realizace navrhovaných opatření předpokládá do r. 2030.

#### Mapa



### D. KANALIZACE A ČOV

#### D.1 Počet obyvatel připojených na ČOV

Název části obce	Počet připojených obyvatel						
	2002	2005	2010	2015	2020	2025	2030
Zadní Zhořec	-	-	-	-	-	139	137
<b>Obec Zadní Zhořec celkem</b>	-	-	-	-	-	<b>139</b>	<b>137</b>



## D.2 Kanalizace – popis stávajícího stavu

Obec Zadní Zhořec nemá vybudovanou veřejnou kanalizační síť. Odpadní vody odtékají bez jakéhokoliv předčištění nebo po předčištění v biologických septicích přímo do Kříbského potoku. U části rodinných domků jsou odpadní vody zachycovány do bezodtokých jímek. V obci není vybudována čistírna odpadních vod.

## D.3 Kanalizace – popis návrhového stavu

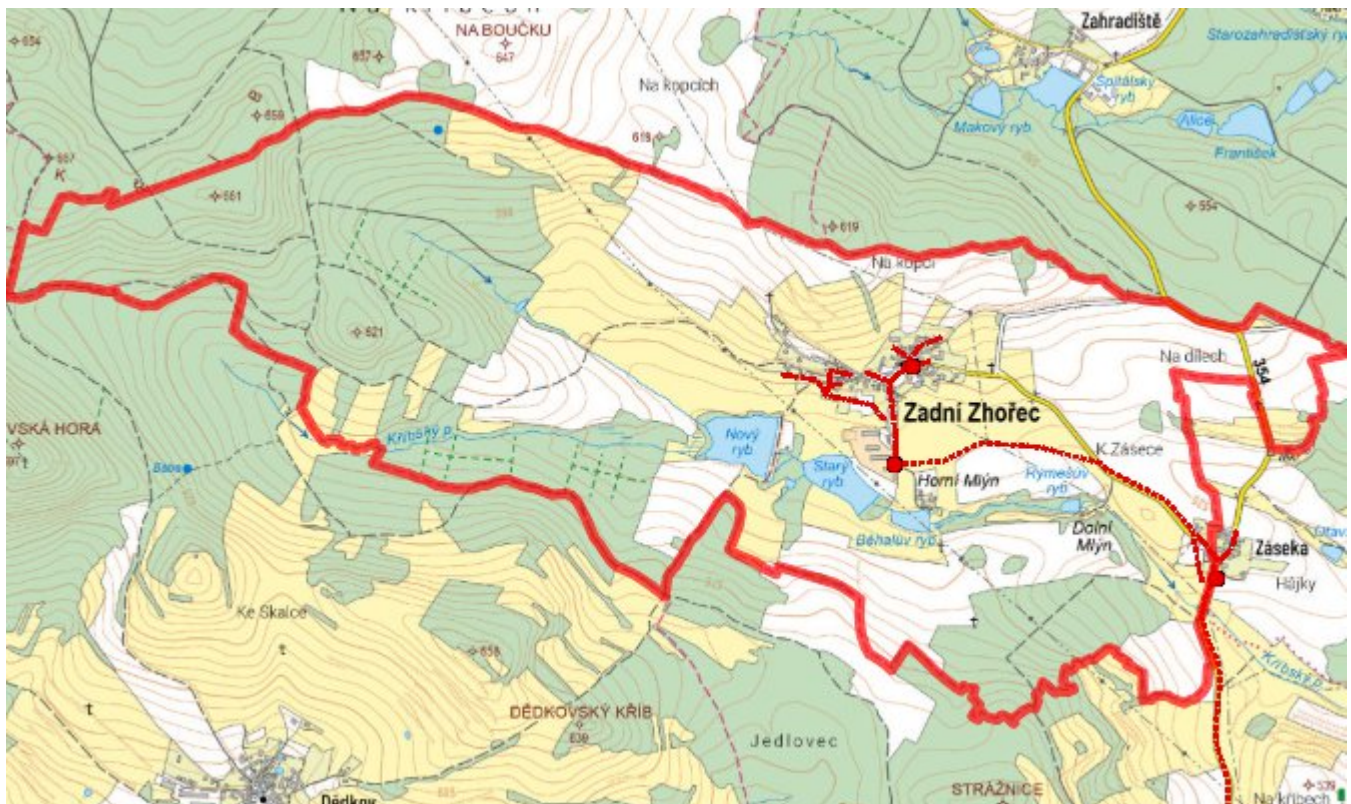
V obci je uvažováno s výstavbou nové kanalizace odvádějící pouze splaškové vody. Splaškové vody budou odváděné stokovou sítí do jímky a odtud čerpány výtlačkem přes Záseku na ČOV Netín.

Pokud nebude zajištěna výstavba čistírny odpadních vod, budou vzhledem k nízkému počtu obyvatel odpadní vody z jednotlivých domácností zneškodňovány individuálním způsobem (např. domovní čistírny odpadních vod, jímky na vyvážení).

## Časový harmonogram

V oblasti odkanalizování a čištění odpadních vod se pro obec Zadní Zhořec realizace navrhovaných opatření předpokládá do r. 2030.

## Mapa



## E. EKONOMICKÁ ČÁST

Součástí PRVKUK není řešení problematiky imisních limitů ukazatelů přípustného znečištění povrchových vod dle přílohy 3 Nařízení vlády 61/2003 Sb. V nákladech na čistírny odpadních vod není počítáno s investicí do technologií, které zabezpečí splnění těchto limitů. Imisními limity se zabývají jednotlivé Plány povodí.

Předpokládané investiční náklady v letech 2015 - 2030 [tis. Kč]

Název části obce	Typ investice		
	Vodovody	Kanalizace	Celkem
Zadní Zhořec	2 600,0	9 000,0	11 600,0
<b>Obec Zadní Zhořec celkem</b>	<b>2 600,0</b>	<b>9 000,0</b>	<b>11 600,0</b>

## AKTUALIZACE

Datum projednání	Číslo projednání	Typ projednání	Popis
15. 12. 2015	0646/07/2015/ZK	usnesení zastupitelstva	Schválení komplexní aktualizace PRVKUK v roce 2015. Došlo ke sjednocení karet na úroveň obce.