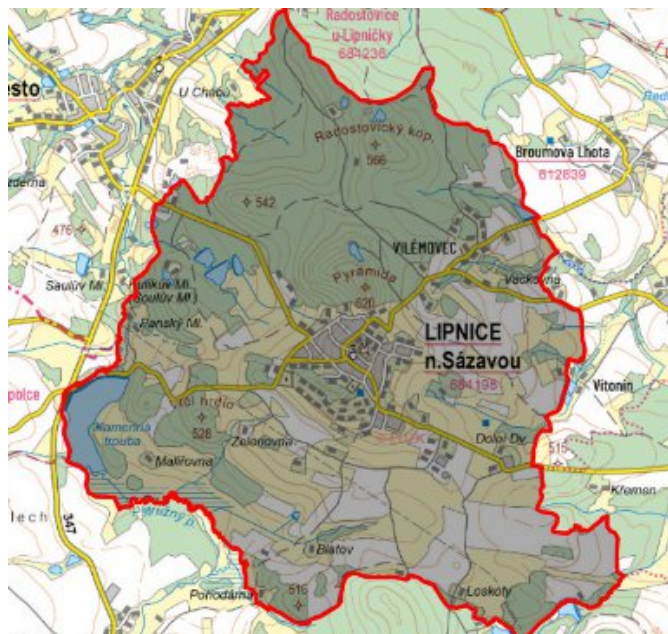


# Lipnice nad Sázavou - CZ063.3601.6102.072 - stav 1. 1. 2021

## A. OBEC

Lipnice nad Sázavou

<b>Číslo obce PRVKUK</b>	72
<b>Kód obce PRVKUK</b>	CZ063.3601.6102.072
<b>Kód obce</b>	569046
<b>Číslo ORP (ČSÚ) Název ORP</b>	949 (6102) Havlíčkův Brod
<b>Číslo POU Název POU</b>	1996 Havlíčkův Brod



## Členění obce

<b>Úplný kód části obce PRVKUK</b>	<b>Název části obce</b>	<b>Kód části obce PRVKUK</b>	<b>Kód části obce RÚIAN</b>
CZ063.3601.6102.0072.01	Lipnice nad Sázavou	08419	84191
CZ063.3601.6102.0072.02	Vilémovce	08420	84204

## B. CHARAKTERISTIKA OBCE

### B.1 Základní informace o obci

Obec Lipnice nad Sázavou leží jih od města Světlá nad Sázavou. Obec má místní části Lipnice nad Sázavou a Vilémovce.

## B.2 Demografický vývoj (prognóza)

Název části obce	Bydlící obyvatelé	Počet bydlících obyvatel						
		2002	2005	2010	2015	2020	2025	2030
<b>Lipnice nad Sázavou</b>	trvale bydlící	578	577	577	639	649	658	664
	přechodně bydlící	0	0	0	0	0	0	0
	<b>celkem</b>	<b>578</b>	<b>577</b>	<b>577</b>	<b>639</b>	<b>649</b>	<b>658</b>	<b>664</b>
<b>Vilémovec</b>	trvale bydlící	36	36	36	32	29	26	23
	přechodně bydlící	0	0	0	0	0	0	0
	<b>celkem</b>	<b>36</b>	<b>36</b>	<b>36</b>	<b>32</b>	<b>29</b>	<b>26</b>	<b>23</b>
<b>Obec Lipnice nad Sázavou celkem</b>	trvale bydlící	614	613	613	671	678	684	687
	přechodně bydlící	0	0	0	0	0	0	0
	<b>celkem</b>	<b>614</b>	<b>613</b>	<b>613</b>	<b>671</b>	<b>678</b>	<b>684</b>	<b>687</b>

## B.3 Vývoj počtu obyvatel v obci (ČSÚ)

Obec	2009	2010	2011	2012	2013	2014	2015	2016	2017	2018	2019	2020	2021	2022	2023	2024	2025
Lipnice nad Sázavou	654	665	671	678	668	679	662	651	657	654	654	654	647	647	647	-	-

## C. VODOVODY

### C.1 Počet obyvatel připojených na vodovod

Název části obce	Počet připojených obyvatel						
	2002	2005	2010	2015	2020	2025	2030
<b>Lipnice nad Sázavou</b>	578	577	577	510	525	540	570
<b>Vilémovec</b>	0	0	0	0	0	20	20
<b>Obec Lipnice nad Sázavou celkem</b>	<b>578</b>	<b>577</b>	<b>577</b>	<b>510</b>	<b>525</b>	<b>560</b>	<b>590</b>

## C.2 Vodovody – popis stávajícího stavu

Místní (městská) část Lipnice nad Sázavou

Místní část je z větší části zásobena pitnou vodou z veřejného vodovodu (z cca 20 % je obec zásobována z vlastních zdrojů, studní). Zdroje podzemní vody veřejného vodovodu jsou tvořeny pěti kopanými studnami s jímacím zářezem a vrtem. Surová voda je z důvodu vyššího obsahu železa, manganu a radonu upravována v úpravně a následně čerpána do vodojemu Lipnice 1 x 100 m<sup>3</sup> (605,7/601,70 m n.m.).

V místní části bylo realizováno v roce 2016 napojení vodovodu Lipnice nad Sázavou na stávající vodovod Krásná Hora – Bratroňov v Bratroňově. Zdrojem vody je skupinový vodovod Želivka – Podmoklany.

Místní (městská) část Vilémovce

Místní část Vilémovce (498 - 520 m n.m.) není v současné době zásobena pitnou vodou z veřejného vodovodu, obyvatelé využívají ke svému zásobení soukromé zdroje.

## C.3 Vodovody – popis návrhového stavu

Místní (městská) část Lipnice nad Sázavou

Vzhledem k technickému stavu části vodovodní sítě se předpokládá částečná obnova (rekonstrukce) vodovodní sítě včetně souvisejících objektů. Dále se navrhuje dostavba vodovodní sítě v lokalitách, kde dosud není vybudována.

Místní (městská) část Vilémovce

Uvažuje se s prodloužením stávajícího vodovodu Krásná Hora – Bratroňov do Lipnice nad Sázavou a následně do Vilémovce. Zdrojem vody je skupinový vodovod Želivka – Podmoklany.

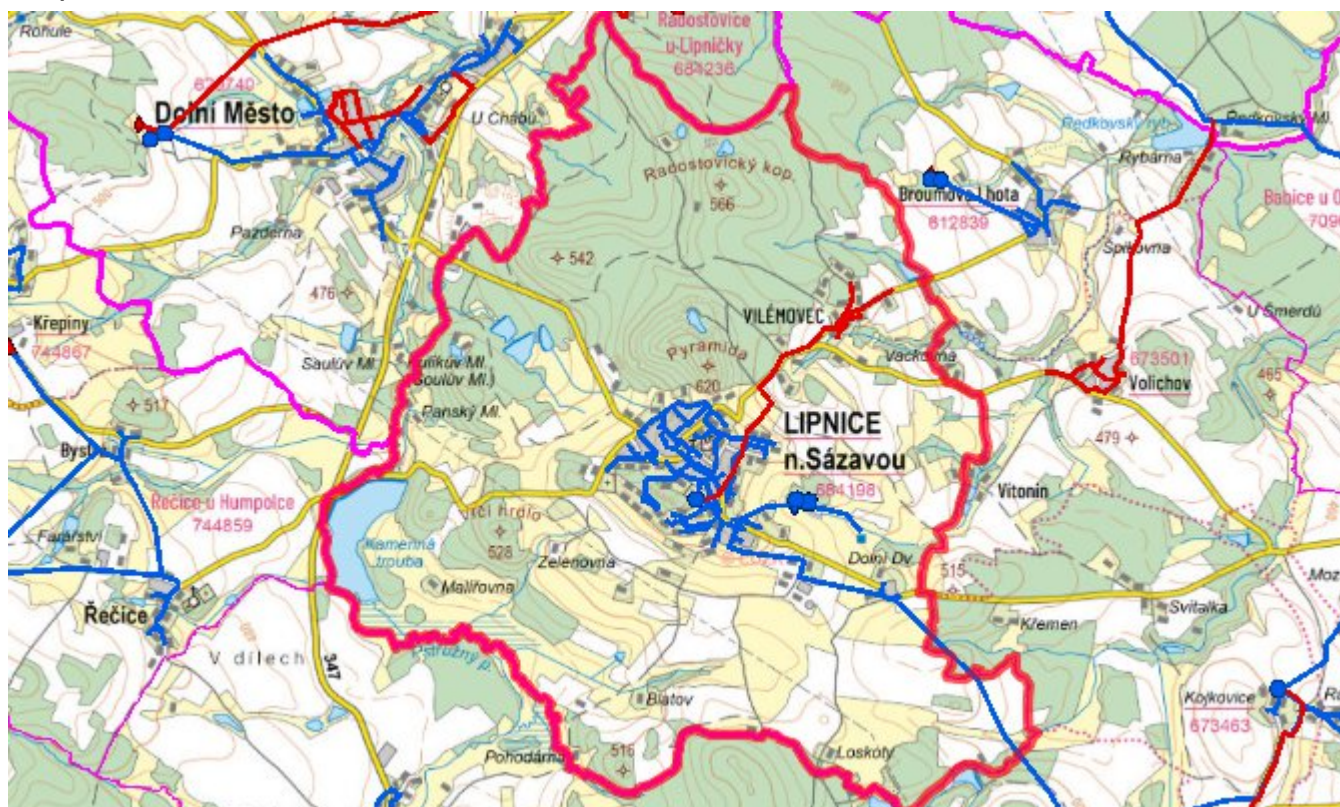
### **Navrhované zdroje pitné vody**

Pro obec Lipnice nad Sázavou se uvažuje s napojením na skupinový vodovod Želivka – Podmoklany se zdroji VN Želivka a prameniště Podmoklany.

### **Časový harmonogram**

V oblasti zásobování pitnou vodou se pro obec Lipnice nad Sázavou realizace navrhovaných opatření předpokládá do r. 2030.

## Mapa



## D. KANALIZACE A ČOV

### D.1 Počet obyvatel připojených na ČOV

Název části obce	Počet připojených obyvatel						
	2002	2005	2010	2015	2020	2025	2030
<b>Lipnice nad Sázavou</b>	0	0	0	0	0	0	600
<b>Vilémovce</b>	0	0	0	0	0	0	0
<b>Obec Lipnice nad Sázavou celkem</b>	<b>0</b>	<b>0</b>	<b>0</b>	<b>0</b>	<b>0</b>	<b>0</b>	<b>600</b>

### D.2 Kanalizace – popis stávajícího stavu

Místní (městská) část Lipnice nad Sázavou

Místní část Lipnice nad Sázavou nemá vybudovaný systém veřejné kanalizace. Splašky jsou soustřeďovány v bezodtokých jímkách nebo jsou po předčištění v biologických septických vypouštěny do vodního toku.

Místní (městská) část Vilémovce

Místní část Vilémovce nemá v současnosti vybudovanou veřejnou kanalizační síť. Splašky jsou soustřeďovány v bezodtokých jímkách.

V místní části není vybudována čistírna odpadních vod.

## D.3 Kanalizace – popis návrhového stavu

Místní (městská) část Lipnice nad Sázavou

V Lipnici nad Sázavou navrhujeme vybudovat novou splaškovou a částečně jednotnou kanalizační síť. Splašky budou odváděny na navrhovanou ČOV v obci.

V místní části bude vybudována čistírna odpadních vod.

V současnosti napojené obce (místní části): nejsou

Nově napojené obce (místní části): Lipnice nad Sázavou

Návrhový svoz z obcí (místních částí): není

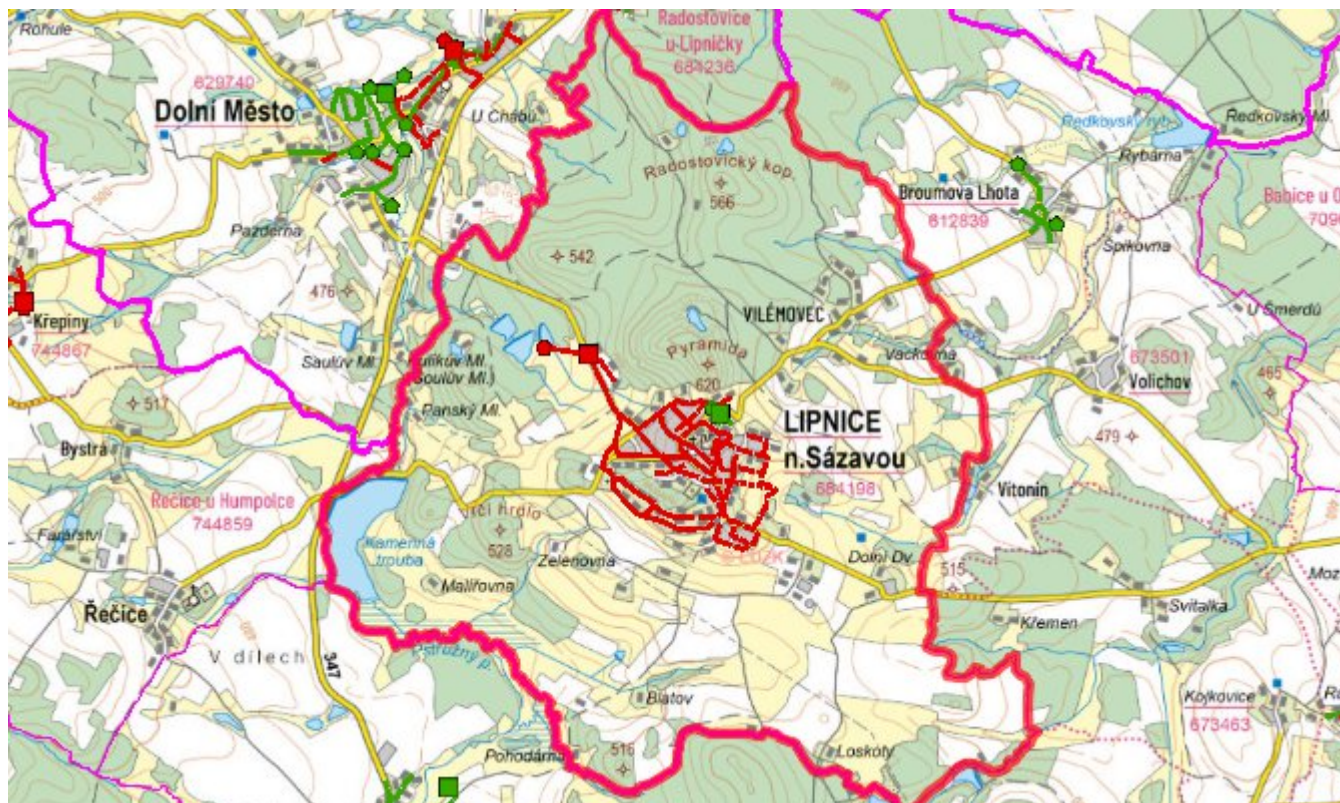
Místní (městská) část Vilémovec

Vzhledem k nízkému počtu obyvatel budou odpadní vody z jednotlivých domácností zneškodňovány individuálním způsobem (např. domovní čistírny odpadních vod, jímky na vyvážení).

### Časový harmonogram

V oblasti odkanalizování a čištění odpadních vod se pro obec Lipnice nad Sázavou realizace navrhovaných opatření předpokládá do r. 2030.

### Mapa



## E. EKONOMICKÁ ČÁST

Součástí PRVKUK není řešení problematiky imisních limitů ukazatelů přípustného znečištění povrchových vod dle přílohy 3 Nařízení vlády 61/2003 Sb. V nákladech na čistírny odpadních vod není počítáno s investicí do technologií, které zabezpečí splnění těchto limitů. Imisními limity se zabývají jednotlivé Plány povodí.

Předpokládané investiční náklady v letech 2015 - 2030 [tis. Kč]

Název části obce	Typ investice		
	Vodovody	Kanalizace	Celkem
Lipnice nad Sázavou	7 000,0	49 000,0	56 000,0
Vilémovec	10 000,0	-	10 000,0
<b>Obec Lipnice nad Sázavou celkem</b>	<b>17 000,0</b>	<b>49 000,0</b>	<b>66 000,0</b>

## AKTUALIZACE

Datum projednání	Číslo projednání	Typ projednání	Popis
1. 1. 2021	2021	administrativní opatření	Oprava evidenčních údajů podle skutečnosti.
2. 3. 2016	96/2016	administrativní opatření	Lipnice nad Sázavou - Lipnice, Bratroňov - napojení vodovodu na přivaděč Želivka v celkové délce vodovodu 2823,5 m
15. 12. 2015	0646/07/2015/ZK	usnesení zastupitelstva	Schválení komplexní aktualizace PRVKUK v roce 2015. Došlo ke sjednocení karet na úroveň obce.