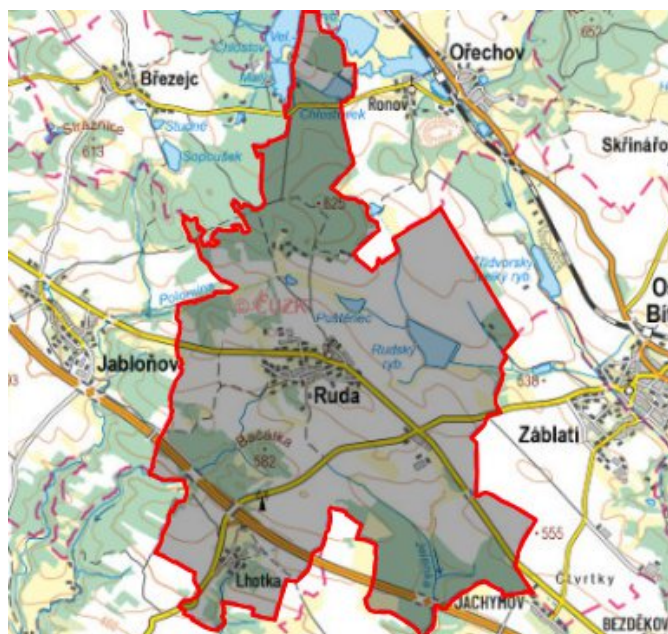


# Ruda - CZ063.3714.6114.662 - stav 15. 12. 2015

## A. OBEC

Ruda

<b>Číslo obce PRVKUK</b>	662
<b>Kód obce PRVKUK</b>	CZ063.3714.6114.662
<b>Kód obce</b>	596663
<b>Číslo ORP (ČSÚ) Název ORP</b>	1694 (6114) Velké Meziříčí
<b>Číslo POU Název POU</b>	3409 Velké Meziříčí



## Členění obce

<b>Úplný kód části obce PRVKUK</b>	<b>Název části obce</b>	<b>Kód části obce PRVKUK</b>	<b>Kód části obce RÚIAN</b>
CZ063.3714.6114.0662.01	Ruda	14319	143197
CZ063.3714.6114.0662.02	Lhotka	14318	143189

## B. CHARAKTERISTIKA OBCE

### B.1 Základní informace o obci

Obec Ruda se nachází jihovýchodně od města Velké Meziříčí, ve vzdálenosti cca 10 km. Obec se skládá ze dvou místních částí Lhotky a Rudy. Rozsah zástavby je v rozmezí 547 - 580 m n.m.

## B.2 Demografický vývoj (prognóza)

Název části obce	Bydlící obyvatelé	Počet bydlících obyvatel						
		2002	2005	2010	2015	2020	2025	2030
<b>Lhotka</b>	trvale bydlící	32	32	32	32	31	30	29
	přechodně bydlící	25	25	25	25	25	25	25
	<b>celkem</b>	<b>57</b>	<b>57</b>	<b>57</b>	<b>57</b>	<b>56</b>	<b>55</b>	<b>54</b>
<b>Ruda</b>	trvale bydlící	325	324	324	308	300	292	283
	přechodně bydlící	25	25	25	25	25	25	25
	<b>celkem</b>	<b>350</b>	<b>349</b>	<b>349</b>	<b>333</b>	<b>325</b>	<b>317</b>	<b>308</b>
<b>Obec Ruda celkem</b>	trvale bydlící	357	356	356	340	331	322	312
	přechodně bydlící	50	50	50	50	50	50	50
	<b>celkem</b>	<b>407</b>	<b>406</b>	<b>406</b>	<b>390</b>	<b>381</b>	<b>372</b>	<b>362</b>

## B.3 Vývoj počtu obyvatel v obci (ČSÚ)

Obec	2009	2010	2011	2012	2013	2014	2015	2016	2017	2018	2019	2020	2021	2022	2023	2024
Ruda	341	349	356	355	362	371	369	375	373	386	398	398	392	392	392	-

## C. VODOVODY

### C.1 Počet obyvatel připojených na vodovod

Název části obce	Počet připojených obyvatel						
	2002	2005	2010	2015	2020	2025	2030
<b>Lhotka</b>	-	-	-	-	-	-	-
<b>Ruda</b>	321	321	321	308	300	292	283
<b>Obec Ruda celkem</b>	<b>321</b>	<b>321</b>	<b>321</b>	<b>308</b>	<b>300</b>	<b>292</b>	<b>283</b>

## C.2 Vodovody – popis stávajícího stavu

### **Místní (městská) část Lhotka**

V místní části Lhotka není vybudovaný veřejný vodovod, zásobení soukromými studnami.

### **Místní (městská) část Ruda**

Místní část Ruda (547 - 580 m n.m.) má vybudovaný veřejný vodovod. Voda je do obce přiváděna z ÚV Mostiště. Obec je zásobena gravitačně z VDJ Ruda 2 x 250 m<sup>3</sup> (589,3/585,75 m n.m.), který je součástí přivaděče Velké Meziříčí - Velká Bíteš.

V roce 2007 byl realizován vodovodní řad E v délce 384 m včetně ATS.

## C.3 Vodovody – popis návrhového stavu

### **Místní (městská) část Lhotka**

Navrhuje se vybudování vodovodní sítě s napojením na vodovodní síť místní části Ruda.

### **Místní (městská) část Ruda**

Vzhledem k technickému stavu části vodovodní sítě se předpokládá částečná obnova (rekonstrukce) vodovodní sítě včetně souvisejících objektů. Dále se navrhuje dostavba vodovodní sítě v lokalitách, kde dosud není vybudována.

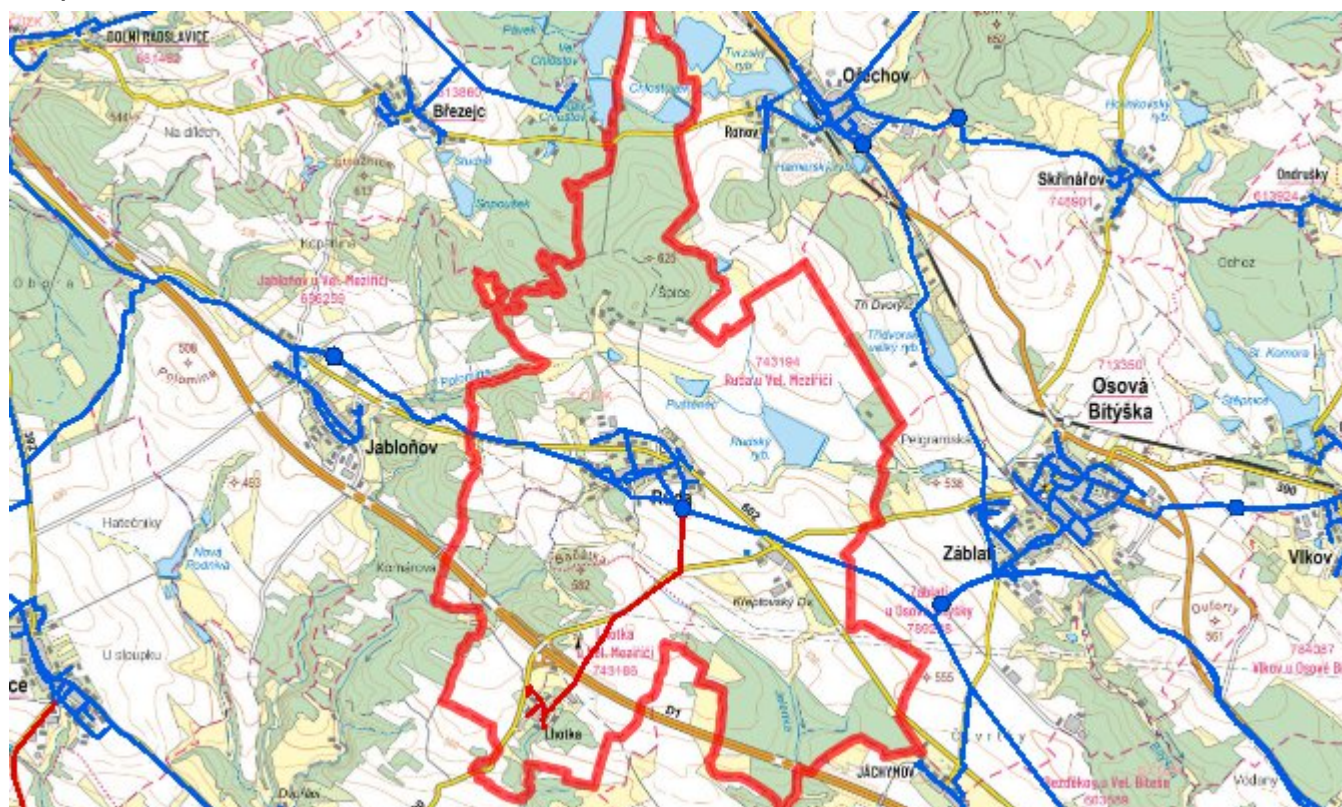
### **Navrhované zdroje pitné vody**

Pro místní část Ruda se s novými vodními zdroji neuvažuje. Pro místní část Lhotka se uvažuje se zásobením z ÚV Mostiště.

### **Časový harmonogram**

V oblasti zásobování pitnou vodou se pro m.č. Lhotka realizace navrhovaných opatření předpokládá do r. 2030.

## Mapa



## D. KANALIZACE A ČOV

### D.1 Počet obyvatel připojených na ČOV

Název části obce	Počet připojených obyvatel						
	2002	2005	2010	2015	2020	2025	2030
Jablůňov	-	-	-	-	-	-	-
Lhotka	-	-	-	-	-	-	-
Ruda	-	-	-	-	-	-	283
Obec Ruda celkem	-	-	-	-	-	-	283

## D.2 Kanalizace – popis stávajícího stavu

### **Místní (městská) část Lhotka**

Místní část Lhotka nemá v současnosti vybudovanou veřejnou kanalizační síť ani čistírnu odpadních vod. Odpadní vody jsou zachycovány do bezodtokých jímek.

### **Místní (městská) část Ruda**

Místní část nemá vybudovanou veřejnou kanalizační síť. Odpadní vody jsou po předčištění v biologických septicích příp. bez jakéhokoliv předčištění vypouštěny do vodního toku, který je jedním z přítoků vodního toku Polomina. Část rodinných domků má vybudované bezodtoké jímky.

## D.3 Kanalizace – popis návrhového stavu

### **Místní (městská) část Lhotka**

Vzhledem k nízkému počtu obyvatel budou odpadní vody z jednotlivých domácností zneškodňovány individuálním způsobem (např. domovní čistírny odpadních vod, jímky na vyvážení).

### **Místní (městská) část Ruda**

Pro odkanalizování místní části bude vybudována oddílná kanalizační síť.

V obci bude vybudována čistírna odpadních vod.

V současnosti napojené obce (místní části): nejsou

Nově napojené obce (místní části): Ruda

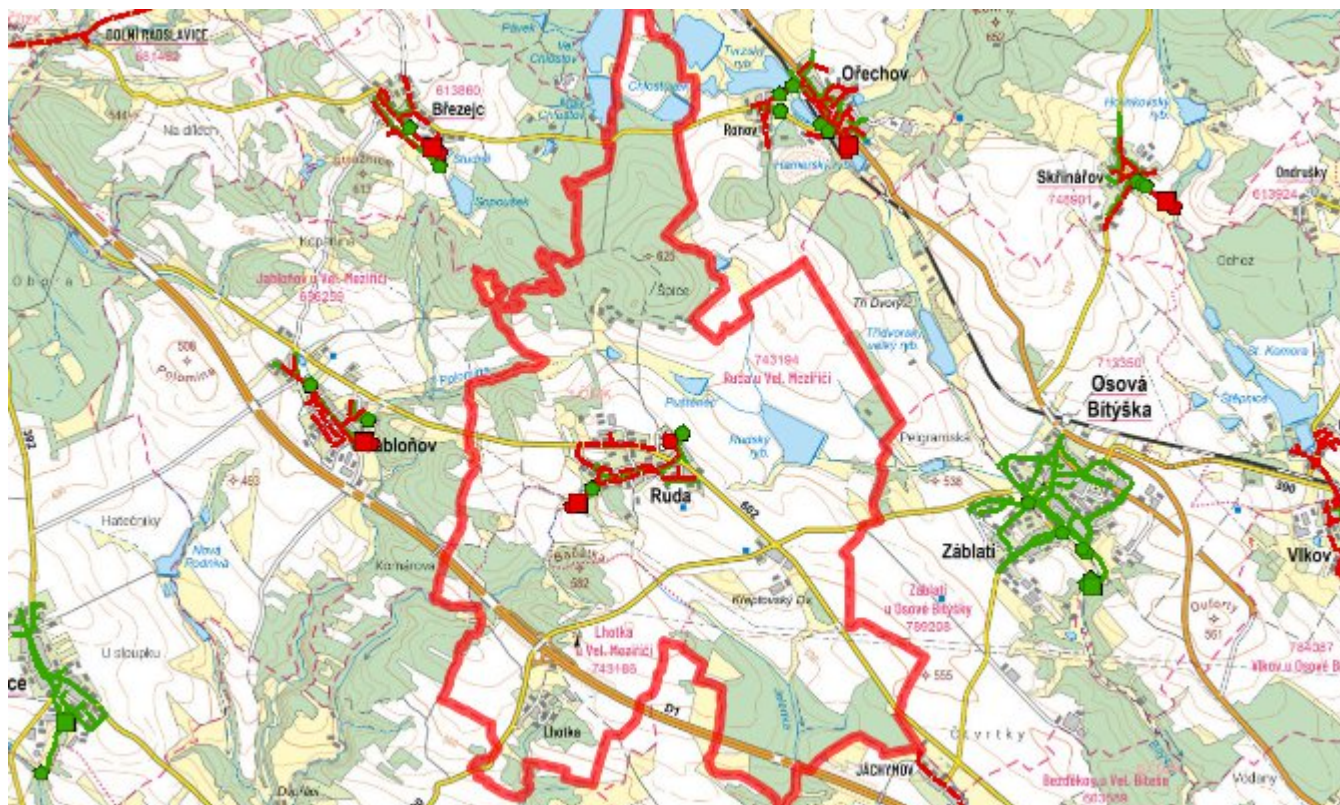
Návrhový svaz z obcí (místních částí): Lhotka

### **Časový harmonogram**

V oblasti odkanalizování a čištění odpadních vod se pro místní část Ruda realizace navrhovaných opatření předpokládá do r. 2030.



## Mapa



## E. EKONOMICKÁ ČÁST

Součástí PRVKUK není řešení problematiky imisních limitů ukazatelů přípustného znečištění povrchových vod dle přílohy 3 Nařízení vlády 61/2003 Sb. V nákladech na čistírny odpadních vod není počítáno s investicí do technologií, které zabezpečí splnění těchto limitů. Imisními limity se zabývají jednotlivé Plány povodí.

Předpokládané investiční náklady v letech 2015 - 2030 [tis. Kč]

Název části obce	Typ investice		
	Vodovody	Kanalizace	Celkem
Lhotka	3 000,0	-	3 000,0
Ruda	600,0	18 000,0	18 600,0
<b>Obec Ruda celkem</b>	<b>3 600,0</b>	<b>18 000,0</b>	<b>21 600,0</b>

## AKTUALIZACE

<b>Datum projednání</b>	<b>Číslo projednání</b>	<b>Typ projednání</b>	<b>Popis</b>
15. 12. 2015	0646/07/2015/ZK	usnesení zastupitelstva	Schválení komplexní aktualizace PRVKUK v roce 2015. Došlo ke sjednocení karet na úroveň obce.