

# Pavlovín - CZ063.3714.6114.654 - stav 15. 12. 2015

## A. OBEC

Pavlovín

<b>Číslo obce PRVKUK</b>	654
<b>Kód obce PRVKUK</b>	CZ063.3714.6114.654
<b>Kód obce</b>	596388
<b>Číslo ORP (ČSÚ) Název ORP</b>	1694 (6114) Velké Meziříčí
<b>Číslo POU Název POU</b>	3409 Velké Meziříčí



## Členění obce

<b>Úplný kód části obce PRVKUK</b>	<b>Název části obce</b>	<b>Kód části obce PRVKUK</b>	<b>Kód části obce RÚIAN</b>
CZ063.3714.6114.0654.01	Pavlovín	11833	118338

## B. CHARAKTERISTIKA OBCE

### B.1 Základní informace o obci

Obec Pavlovín se nachází západně od města Velké Meziříčí, ve vzdálenosti cca 9 km. Obcí protéká Pohořílský potok. Rozsah zástavby je v rozmezí 538 - 562 m n. m.

## B.2 Demografický vývoj (prognóza)

Název části obce	Bydlící obyvatelé	Počet bydlících obyvatel						
		2002	2005	2010	2015	2020	2025	2030
Pavlínov	trvale bydlící	245	245	244	250	238	231	223
	přechodně bydlící	60	60	60	75	70	75	78
	celkem	305	305	304	325	308	306	301
Obec Pavlínov celkem	trvale bydlící	245	245	244	250	238	231	223
	přechodně bydlící	60	60	60	75	70	75	78
	<b>celkem</b>	<b>305</b>	<b>305</b>	<b>304</b>	<b>325</b>	<b>308</b>	<b>306</b>	<b>301</b>

## B.3 Vývoj počtu obyvatel v obci (ČSÚ)

Obec	2009	2010	2011	2012	2013	2014	2015	2016	2017	2018	2019	2020	2021	2022	2023	2024	2025
Pavlínov	259	258	255	252	256	255	253	247	249	259	257	257	254	254	254	-	-

## C. VODOVODY

### C.1 Počet obyvatel připojených na vodovod

Název části obce	Počet připojených obyvatel						
	2002	2005	2010	2015	2020	2025	2030
Pavlínov	245	245	244	295	278	271	301
<b>Obec Pavlínov celkem</b>	<b>245</b>	<b>245</b>	<b>244</b>	<b>295</b>	<b>278</b>	<b>271</b>	<b>301</b>

### C.2 Vodovody – popis stávajícího stavu

Obec Pavlínov má vybudovaný veřejný vodovod. Zdrojem pitné vody je jímací zářez Pavlínov s pramenní jímkou (vydatnost zářezu 1,5 l/s). Roku 1983 byla vyhloubena kopaná studna (vydatnost 1,5 l/s), která je zaústěna do pramenní jímky. Z pramenní jímky je voda gravitačně svedena do vodojemu Pavlínov 100 m<sup>3</sup> (577,10/573,30 m.n.m.). Ve vodojemu je odkyselovací stanice a odradonovací věž. Obec Pavlínov je z vodojemu zásobena gravitačně. Přes síť obce Pavlínov je na vodojem napojena i místní část Otína – Pohořilky.

## C.3 Vodovody – popis návrhového stavu

Vzhledem k technickému stavu části vodovodní sítě se předpokládá částečná obnova (rekonstrukce) vodovodní sítě včetně souvisejících objektů. Dále se navrhuje dostavba vodovodní sítě v lokalitách, kde dosud není vybudována.

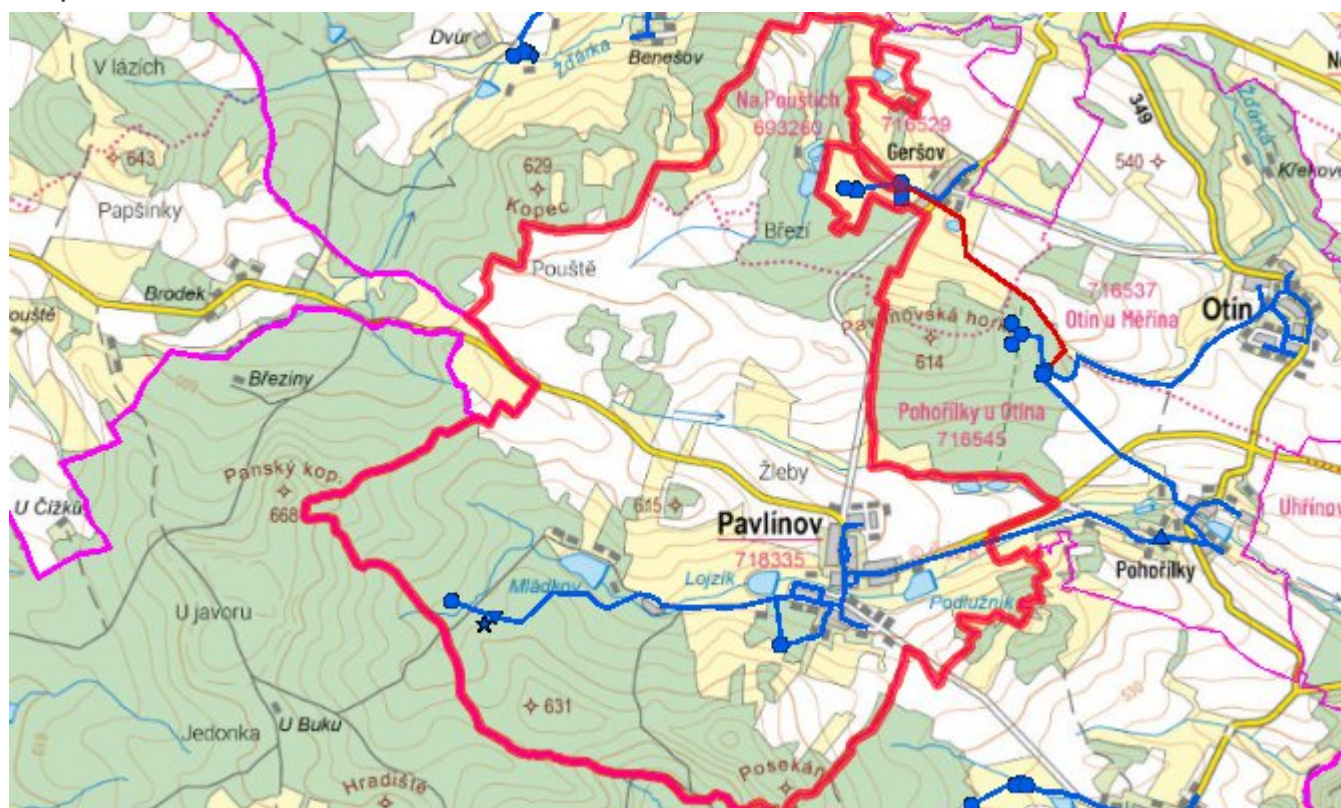
### Navrhované zdroje pitné vody

S novými vodními zdroji se neuvažuje.

### Časový harmonogram

V oblasti zásobování pitnou vodou se pro obec Pavlínov realizace navrhovaných opatření předpokládá do r. 2030.

### Mapa



## D. KANALIZACE A ČOV

### D.1 Počet obyvatel připojených na ČOV

Název části obce	Počet připojených obyvatel						
	2002	2005	2010	2015	2020	2025	2030
<b>Pavlínov</b>	-	-	-	190	200	220	250
<b>Obec Pavlínov celkem</b>	-	-	-	<b>190</b>	<b>200</b>	<b>220</b>	<b>250</b>

## D.2 Kanalizace – popis stávajícího stavu

V průběhu let 1977-88 byla vybudována jednotná kanalizační síť, na kterou je napojeno přibližně 190 obyvatel. Při výstavbě kanalizace, jejíž celková délka činí cca 2000 m, byly použity betonové trouby profilů DN 300 až DN 800.

V roce 2005 a 2007 byla v obci vybudována nová jednotná kanalizace v celkové délce cca 1245 m, která je napojena na nově vybudovanou kořenovou čistírnu odpadních vod.

V současnosti napojené obce (místní části): Pavlínov

Nově napojené obce (místní části): nejsou

Návrhový svaz z obcí (místních částí): není

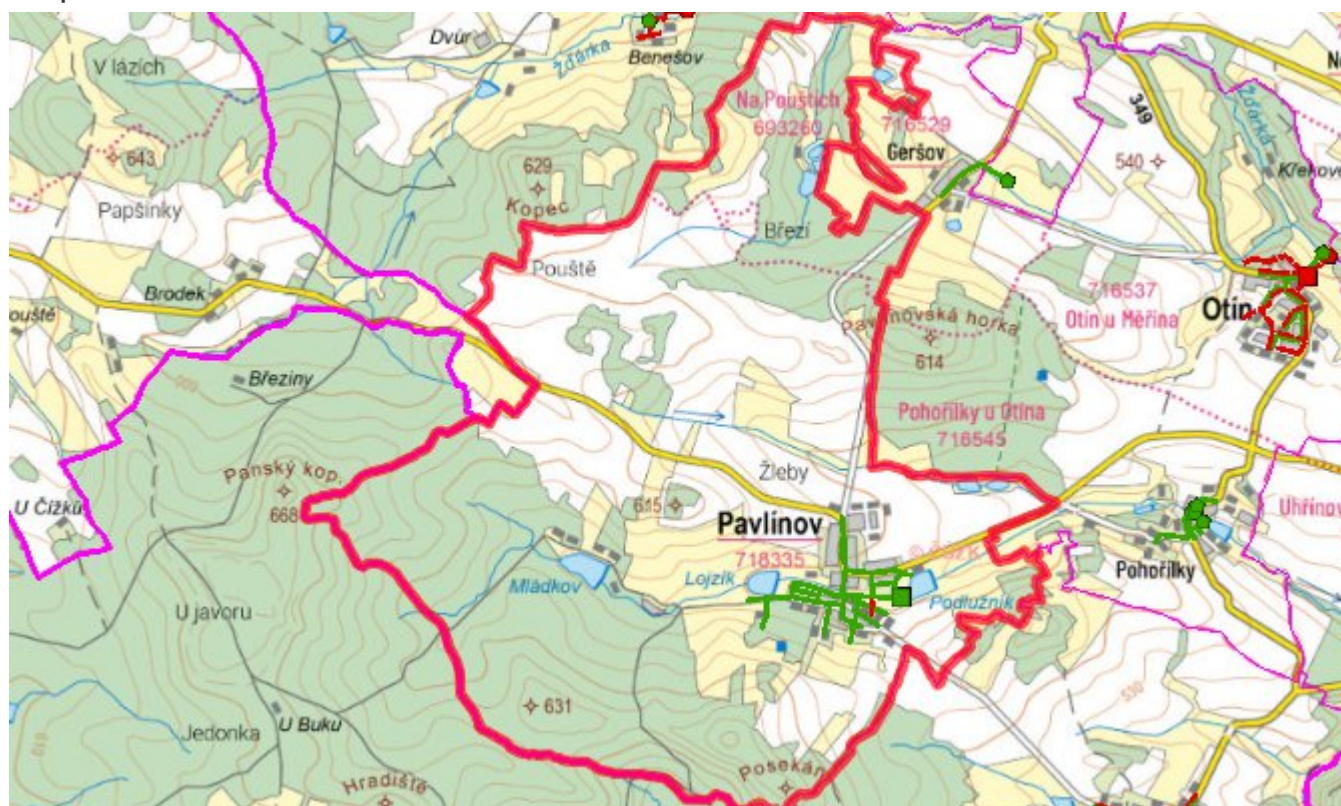
## D.3 Kanalizace – popis návrhového stavu

Vzhledem k technickému stavu části kanalizační sítě se předpokládá částečná obnova (rekonstrukce) kanalizační sítě včetně souvisejících objektů. Dále se navrhuje dostavba kanalizační sítě v lokalitách, kde dosud není vybudována.

### Časový harmonogram

V oblasti odkanalizování a čištění odpadních vod se pro obec Pavlínov realizace navrhovaných opatření předpokládá do r. 2030.

### Mapa



## E. EKONOMICKÁ ČÁST

Součástí PRVKUK není řešení problematiky imisních limitů ukazatelů přípustného znečištění povrchových vod dle přílohy 3 Nařízení vlády 61/2003 Sb. V nákladech na čistírny odpadních vod není počítáno s investicí do technologií, které zabezpečí splnění těchto limitů. Imisními limity se zabývají jednotlivé Plány povodí.

Předpokládané investiční náklady v letech 2015 - 2030 [tis. Kč]

Název části obce	Typ investice		
	Vodovody	Kanalizace	Celkem
Pavlínov	3 200,0	8 000,0	11 200,0
<b>Obec Pavlínov celkem</b>	<b>3 200,0</b>	<b>8 000,0</b>	<b>11 200,0</b>

## AKTUALIZACE

Datum projednání	Číslo projednání	Typ projednání	Popis
15. 12. 2015	0646/07/2015/ZK	usnesení zastupitelstva	Schválení komplexní aktualizace PRVKUK v roce 2015. Došlo ke sjednocení karet na úroveň obce.