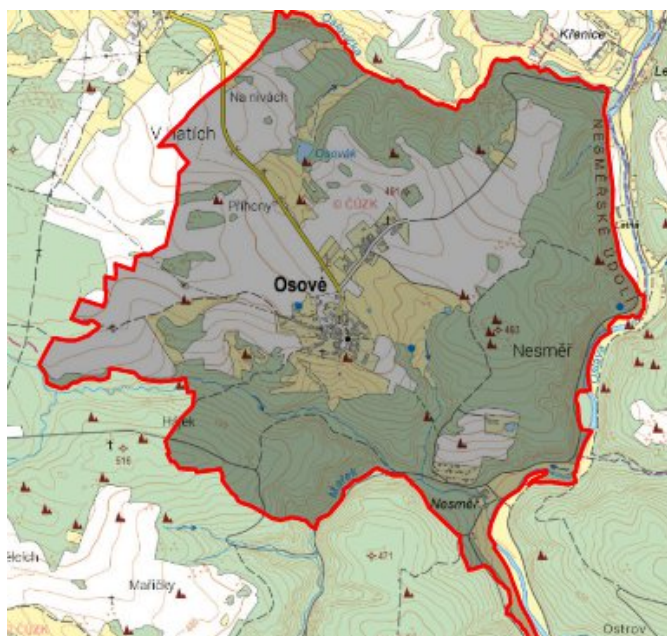


# Osové - CZ063.3714.6114.652 - stav 15. 12. 2015

## A. OBEC

Osové

<b>Číslo obce PRVKUK</b>	652
<b>Kód obce PRVKUK</b>	CZ063.3714.6114.652
<b>Kód obce</b>	596353
<b>Číslo ORP (ČSÚ) Název ORP</b>	1694 (6114) Velké Meziříčí
<b>Číslo POU Název POU</b>	3409 Velké Meziříčí



## Členění obce

<b>Úplný kód části obce PRVKUK</b>	<b>Název části obce</b>	<b>Kód části obce PRVKUK</b>	<b>Kód části obce RÚIAN</b>
CZ063.3714.6114.0652.01	Osové	11336	113361

## B. CHARAKTERISTIKA OBCE

### B.1 Základní informace o obci

Obec Osové se nachází jižně od města Velké Meziříčí, ve vzdálenosti cca 4 km. Rozsah zástavby je v rozmezí 480 - 495 m. n. m.

## B.2 Demografický vývoj (prognóza)

Název části obce	Bydlící obyvatelé	Počet bydlících obyvatel						
		2002	2005	2010	2015	2020	2025	2030
Osové	trvale bydlící	50	50	50	61	64	67	69
	přechodně bydlící	20	20	20	20	20	20	20
	celkem	70	70	70	81	84	87	89
Obec Osové celkem	trvale bydlící	50	50	50	61	64	67	69
	přechodně bydlící	20	20	20	20	20	20	20
	<b>celkem</b>	<b>70</b>	<b>70</b>	<b>70</b>	<b>81</b>	<b>84</b>	<b>87</b>	<b>89</b>

## B.3 Vývoj počtu obyvatel v obci (ČSÚ)

Obec	2009	2010	2011	2012	2013	2014	2015	2016	2017	2018	2019	2020	2021	2022	2023	2024
Osové	60	57	66	71	73	80	76	75	82	84	85	85	92	92	92	-

## C. VODOVODY

### C.1 Počet obyvatel připojených na vodovod

Název části obce	Počet připojených obyvatel						
	2002	2005	2010	2015	2020	2025	2030
Osové	70	70	69	61	64	67	69
<b>Obec Osové celkem</b>	<b>70</b>	<b>70</b>	<b>69</b>	<b>61</b>	<b>64</b>	<b>67</b>	<b>69</b>

### C.2 Vodovody – popis stávajícího stavu

Obec má vybudovaný veřejný vodovod s vlastními zdroji a vodojemem s úpravnou vody.

### C.3 Vodovody – popis návrhového stavu

V případě nedostatku vody z vlastních zdrojů se předpokládá napojení na přivaděč Velké Meziříčí – Třebíč.

Vzhledem k technickému stavu části vodovodní sítě se předpokládá částečná obnova (rekonstrukce) vodovodní sítě včetně souvisejících objektů. Dále se navrhuje dostavba vodovodní sítě v lokalitách, kde dosud není vybudována.

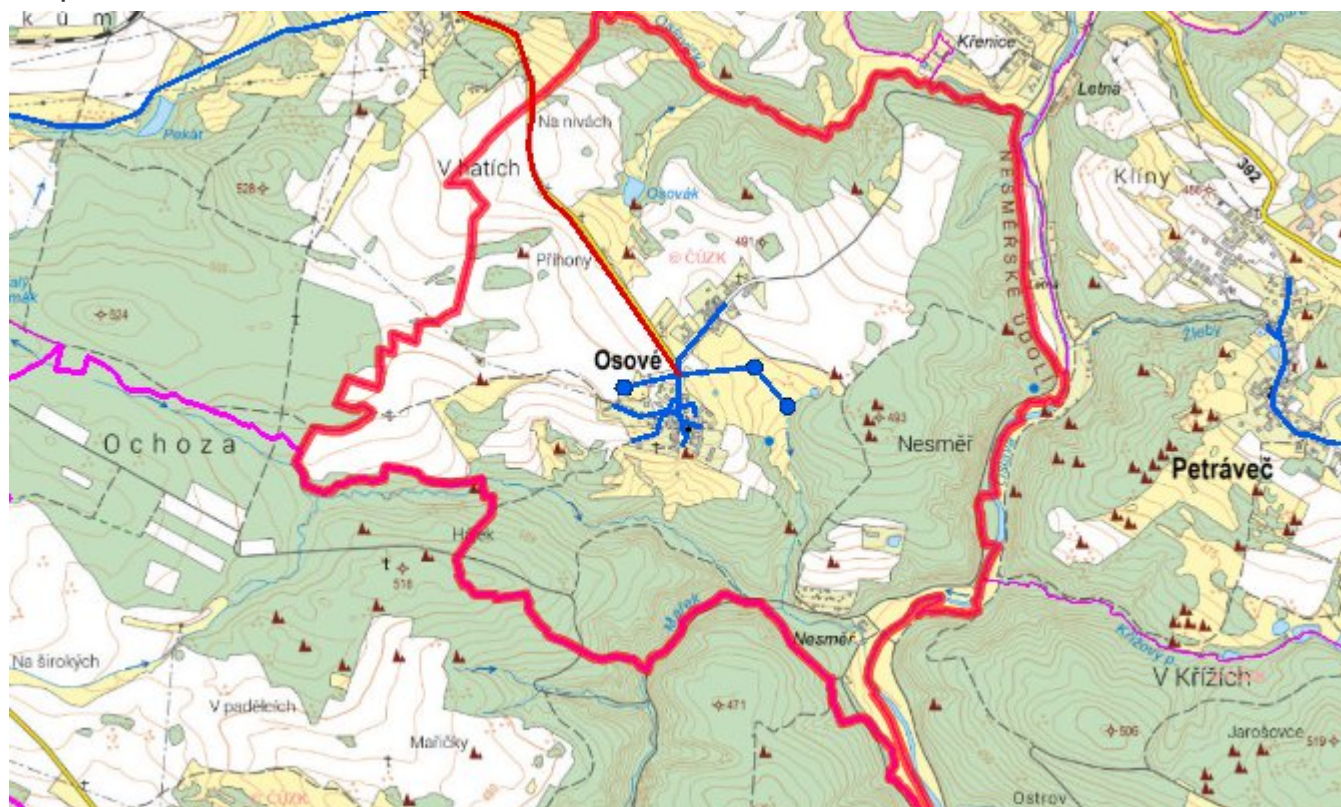
#### Navrhované zdroje pitné vody

Pro obec Osové se uvažuje se zásobením z ÚV Mostiště.

#### Časový harmonogram

V oblasti zásobování pitnou vodou se pro obec Osové realizace navrhovaných opatření předpokládá do r. 2030.

#### Mapa



## D. KANALIZACE A ČOV

### D.1 Počet obyvatel připojených na ČOV

Název části obce	Počet připojených obyvatel						
	2002	2005	2010	2015	2020	2025	2030
Osové	-	-	-	-	-	-	-
<b>Obec Osové celkem</b>	-	-	-	-	-	-	-

### D.2 Kanalizace – popis stávajícího stavu

Obec Osové má v současnosti vybudovanou jednotnou veřejnou kanalizační síť, na kterou je přes septiky napojena většina obyvatel.

V obci není čistírna odpadních vod.

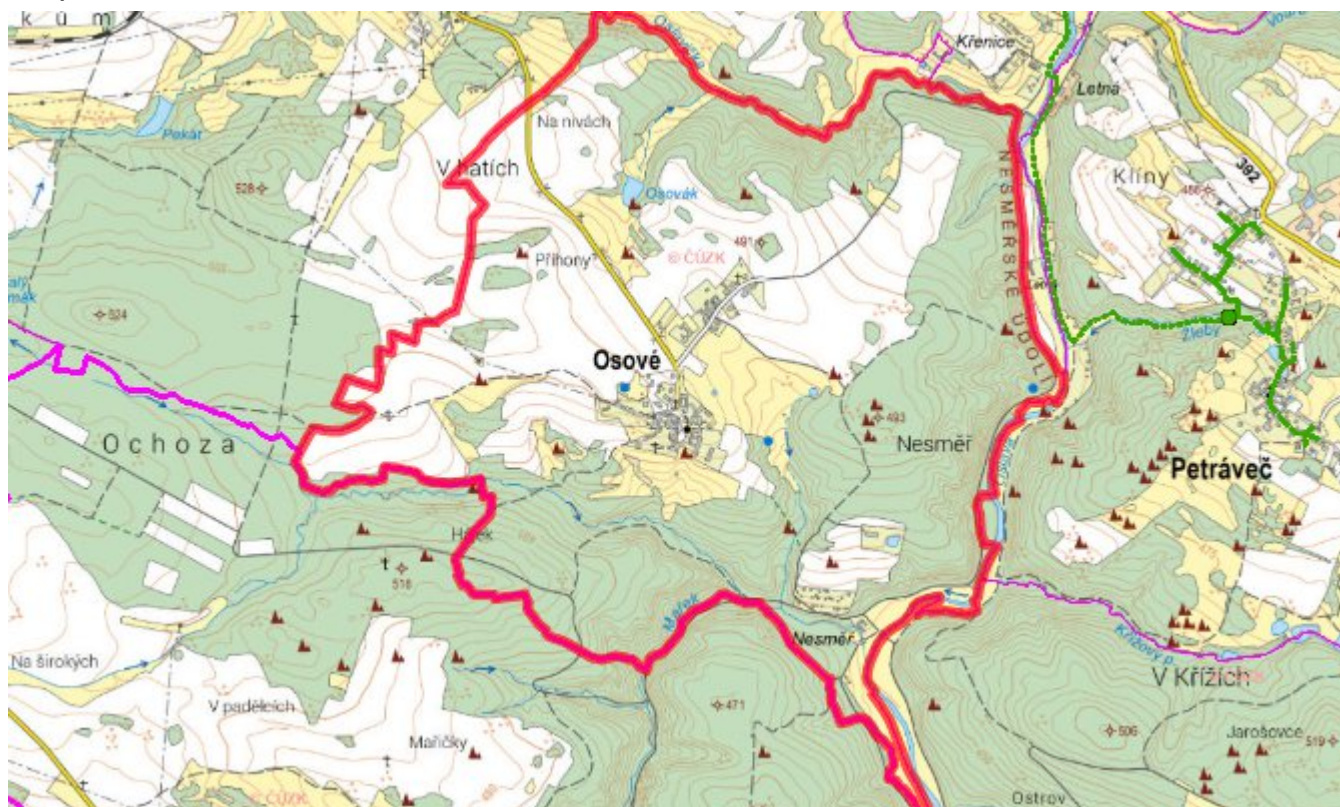
### D.3 Kanalizace – popis návrhového stavu

Vzhledem k nízkému počtu obyvatel budou odpadní vody z jednotlivých domácností zneškodňovány individuálním způsobem (např. domovní čistírny odpadních vod, jímky na vyvážení).

#### **Časový harmonogram**

V oblasti odkanalizování a čištění odpadních vod se pro obec Osové realizace navrhovaných opatření nepředpokládá do r. 2030.

## Mapa



## E. EKONOMICKÁ ČÁST

Součástí PRVKUK není řešení problematiky imisních limitů ukazatelů přípustného znečištění povrchových vod dle přílohy 3 Nařízení vlády 61/2003 Sb. V nákladech na čistírny odpadních vod není počítáno s investicí do technologií, které zabezpečí splnění těchto limitů. Imisními limity se zabývají jednotlivé Plány povodí.

Předpokládané investiční náklady v letech 2015 - 2030 [tis. Kč]

Název části obce	Typ investice		
	Vodovody	Kanalizace	Celkem
Osové	3 000,0	-	3 000,0
<b>Obec Osové celkem</b>	<b>3 000,0</b>	<b>-</b>	<b>3 000,0</b>

## AKTUALIZACE

<b>Datum projednání</b>	<b>Číslo projednání</b>	<b>Typ projednání</b>	<b>Popis</b>
15. 12. 2015	0646/07/2015/ZK	usnesení zastupitelstva	Schválení komplexní aktualizace PRVKUK v roce 2015. Došlo ke sjednocení karet na úroveň obce.