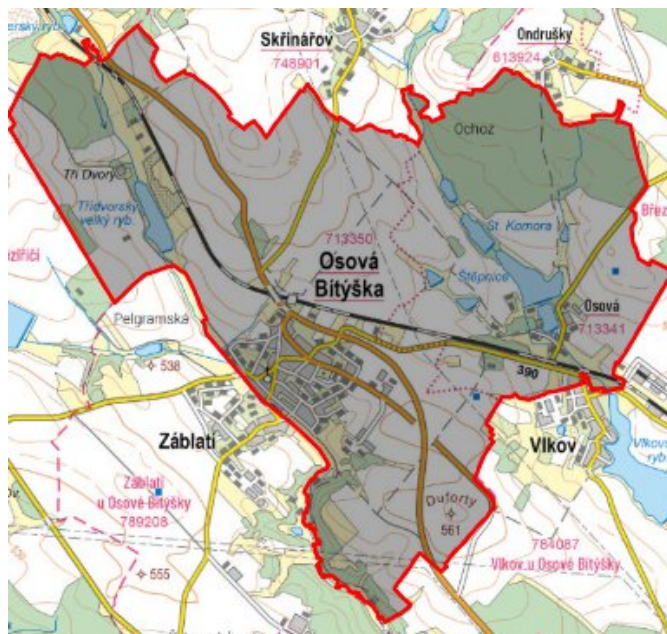


Osová Bítýška - CZ063.3714.6114.651 - stav 15. 12. 2015

A. OBEC

Osová Bítýška

Číslo obce PRVKUK	651
Kód obce PRVKUK	CZ063.3714.6114.651
Kód obce	596345
Číslo ORP (ČSÚ) Název ORP	1694 (6114) Velké Meziříčí
Číslo POU Název POU	3395 Velká Bíteš



Členění obce

Úplný kód části obce PRVKUK	Název části obce	Kód části obce PRVKUK	Kód části obce RÚIAN
CZ063.3714.6114.0651.01	Osová Bítýška	11335	113352
CZ063.3714.6114.0651.02	Osová	11334	113344

B. CHARAKTERISTIKA OBCE

B.1 Základní informace o obci

Obec Osová Bítýška se nachází jihovýchodně od města Velké Meziříčí, ve vzdálenosti cca 12 km. Obec se skládá ze dvou místních částí, Osově Bítýšky a Osově. V obci je soutok potoka Bítýška a Pelgramského potoka. Rozsah zástavby je v rozmezí 512 - 543 m.n.m..

B.2 Demografický vývoj (prognóza)

Název části obce	Bydlící obyvatelé	Počet bydlících obyvatel						
		2002	2005	2010	2015	2020	2025	2030
Osová	trvale bydlící	51	51	51	44	43	41	39
	přechodně bydlící	20	20	20	20	20	20	20
	celkem	71	71	71	64	63	61	59
Osová Bítýška	trvale bydlící	759	757	757	812	820	826	829
	přechodně bydlící	40	40	40	40	40	40	40
	celkem	799	797	797	852	860	866	869
Obec Osová Bítýška celkem	trvale bydlící	810	808	808	856	863	867	868
	přechodně bydlící	60	60	60	60	60	60	60
	celkem	870	868	868	916	923	927	928

B.3 Vývoj počtu obyvatel v obci (ČSÚ)

Obec	2009	2010	2011	2012	2013	2014	2015	2016	2017	2018	2019	2020	2021	2022	2023	2024	2025
Osová Bítýška	864	855	864	863	878	889	869	875	912	920	909	909	930	930	930	-	-

C. VODOVODY

C.1 Počet obyvatel připojených na vodovod

Název části obce	Počet připojených obyvatel						
	2002	2005	2010	2015	2020	2025	2030
Osová	46	46	46	44	43	41	39
Osová Bítýška	743	745	751	812	820	826	829
Obec Osová Bítýška celkem	789	791	797	856	863	867	868

C.2 Vodovody – popis stávajícího stavu

Místní (městská) část Osová

Místní část Osová má veřejný vodovod zásobený z VDJ Vlkov 2 x 150 m³ (545,65/542,35 m n.m.) přes spotřebiště Vlkov. Zdrojem je ÚV Mostiště.

Místní (městská) část Osová Bítýška

Místní část Osová Bítýška má veřejný vodovod zásobený z VDJ Osová Bítýška 2 x 150 m³ (559,3/556,30 m.n.m.) - dolní pásmo, který je napojen na přivaděč ČS Vídeň – VDJ Velká Bíteš a dále pokračuje do Vlkova a Osové. Horní pásmo je napojeno přes vodovod Záblatí přímo na přivaděč ČS Vídeň – VDJ Velká Bíteš. Zdrojem vody je ÚV Mostiště.

Spotřebiště je rozděleno na dvě tlaková pásma:

1. tl. pásmo: 512 – 530 m n.m. – gravitačně z VDJ O. Bítýška
2. tl. pásmo: 530 – 543 m n.m. – přímo z přivaděče, řídicí VDJ Dobrá Voda 2 x 1000m³ (590/585 m n.m.).

C.3 Vodovody – popis návrhového stavu

Místní (městská) část Osová

Vzhledem k technickému stavu části vodovodní sítě se předpokládá částečná obnova (rekonstrukce) vodovodní sítě včetně souvisejících objektů. Dále se navrhuje dostavba vodovodní sítě v lokalitách, kde dosud není vybudována.

Místní (městská) část Osová Bítýška

Vzhledem k technickému stavu části vodovodní sítě se předpokládá částečná obnova (rekonstrukce) vodovodní sítě včetně souvisejících objektů. Dále se navrhuje dostavba vodovodní sítě v lokalitách, kde dosud není vybudována.

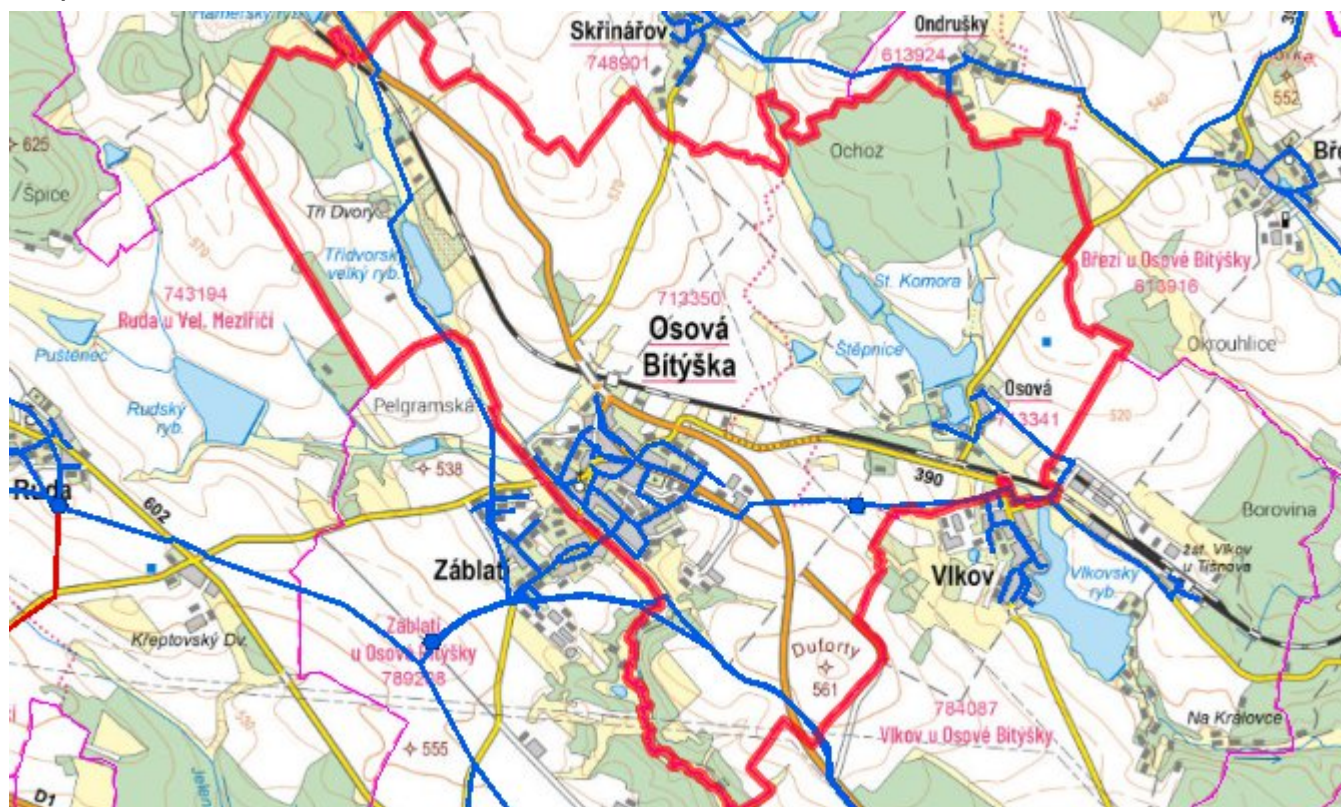
Navrhované zdroje pitné vody

S novými vodními zdroji se neuvažuje.

Časový harmonogram

V oblasti zásobování pitnou vodou není pro obec Osová Bítýška v rámci tohoto PRVK navrženo žádné technické opatření.

Mapa



D. KANALIZACE A ČOV

D.1 Počet obyvatel připojených na ČOV

Název části obce	Počet připojených obyvatel						
	2002	2005	2010	2015	2020	2025	2030
Osová	-	-	-	-	-	41	39
Osová Bítýška	750	749	749	722	820	826	829
Obec Osová Bítýška celkem	750	749	749	722	820	867	868

D.2 Kanalizace – popis stávajícího stavu

Místní (městská) část Osová

Místní část Osová nemá v současnosti vybudovanou veřejnou kanalizační síť ani čistírnu odpadních vod. Odpadní vody jsou zachycovány do bezodtokých jímek.

Místní (městská) část Osová Bítýška

Místní část Osová Bítýška má vybudovanou jednotnou kanalizaci, na kterou je napojena většina obyvatel. Celá kanalizační síť je svedena na stávající ČOV v obci pro 1870 EO.

V roce 2007 byla realizována výstavba mechanicko-biologické ČOV a stávající kořenová pole (původní kořenová ČOV) slouží pouze k dočištění vypouštěných odpadních vod.

Na ČOV Osová Bítýška je napojena obec Záblatí.

V současnosti napojené obce (místní části): Osová Bítýška, Záblatí

Nově napojené obce (místní části): nejsou

Návrhový svaz z obcí (místních částí): Osová

D.3 Kanalizace – popis návrhového stavu

Místní (městská) část Osová

V místní části je uvažováno s výstavbou nové oddílné kanalizace, odvádějící pouze splaškové vody. Splaškové odpadní vody budou odváděny sběračem na ČOV Vlkov.

Pokud nebude zajištěno napojení na čistírnu odpadních vod, budou vzhledem k nízkému počtu obyvatel odpadní vody z jednotlivých domácností zneškodňovány individuálním způsobem (např. domovní čistírny odpadních vod, jímky na vyvážení).

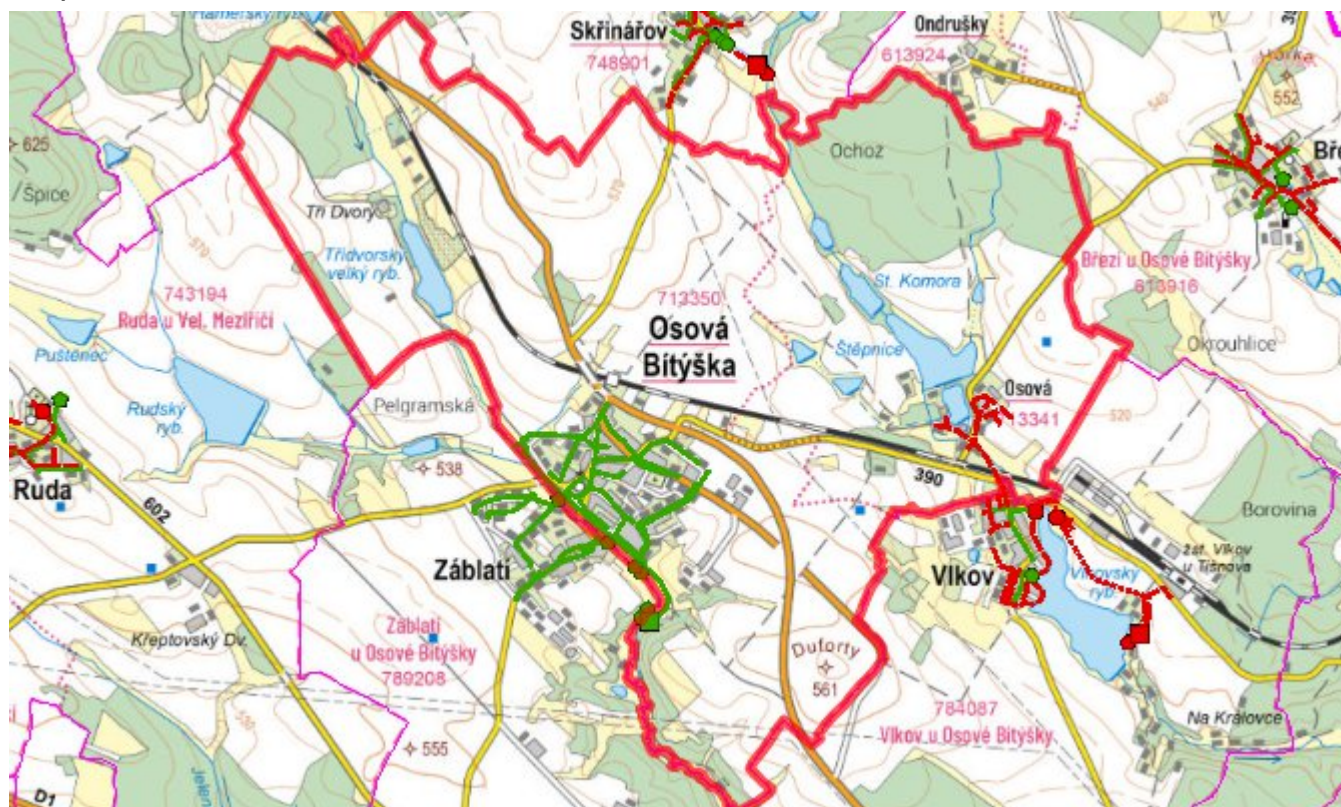
Místní (městská) část Osová Bítýška

Vzhledem k technickému stavu části kanalizační sítě se předpokládá částečná obnova (rekonstrukce) kanalizační sítě včetně souvisejících objektů. Dále se navrhuje dostavba kanalizační sítě v lokalitách, kde dosud není vybudována.

Časový harmonogram

V oblasti odkanalizování a čištění odpadních vod se pro obec Osová Bítýška realizace navrhovaných opatření předpokládá do r. 2030.

Mapa



E. EKONOMICKÁ ČÁST

Součástí PRVKUK není řešení problematiky imisních limitů ukazatelů přípustného znečištění povrchových vod dle přílohy 3 Nařízení vlády 61/2003 Sb. V nákladech na čistírny odpadních vod není počítáno s investicí do technologií, které zabezpečí splnění těchto limitů. Imisními limity se zabývají jednotlivé Plány povodí.

Předpokládané investiční náklady v letech 2015 - 2030 [tis. Kč]

Název části obce	Typ investice		
	Vodovody	Kanalizace	Celkem
Osová	-	6 000,0	6 000,0
Osová Bítýška	23 000,0	4 000,0	27 000,0
Obec Osová Bítýška celkem	23 000,0	10 000,0	33 000,0

AKTUALIZACE

Datum projednání	Číslo projednání	Typ projednání	Popis
15. 12. 2015	0646/07/2015/ZK	usnesení zastupitelstva	Schválení komplexní aktualizace PRVKUK v roce 2015. Došlo ke sjednocení karet na úroveň obce.