

Dolní Libochov - CZ063.3714.6114.618 - stav 1. 1. 2022

A. OBEC

Doln Libochov

slo obce PRVKUK	618
Kd obce PRVKUK	CZ063.3714.6114.618
Kd obce	595519
slo ORP (S) Nzev ORP	1694 (6114) Velk Mezi
slo POU Nzev POU	3409 Velk Mezi



lenn obce

pln kd asti obce PRVKUK	Nzev asti obce	Kd asti obce PRVKUK	Kd asti obce RIAN
CZ063.3714.6114.0618.01	Doln Libochov	02957	29572

B. CHARAKTERISTIKA OBCE

B.1 Zkladn informace o obci

Obec Doln Libochov se nachz severovchodn od msta Velk Mezi, ve vzdlenosti cca 15 km. Obc protk potok Libochovka. Rozsah zstavby je v rozmez 485 - 505 m.n.m.

B.2 Demografický vývoj (prognóza)

Název části obce	Bydlící obyvatelé	Počet bydlících obyvatel						
		2002	2005	2010	2015	2020	2025	2030
Dolní Libochová	trvale bydlící	156	156	156	154	152	152	152
	přechodně bydlící	50	50	50	20	20	20	20
	celkem	206	206	206	174	172	172	172
Obec Dolní Libochová celkem	trvale bydlící	156	156	156	154	152	152	152
	přechodně bydlící	50	50	50	20	20	20	20
	celkem	206	206	206	174	172	172	172

B.3 Vývoj počtu obyvatel v obci (ČSÚ)

Obec	2009	2010	2011	2012	2013	2014	2015	2016	2017	2018	2019	2020	2021	2022	2023	2024	2025
Dolní Libochová	149	158	152	150	157	156	151	155	151	150	147	147	152	152	152	-	-

C. VODOVODY

C.1 Počet obyvatel připojených na vodovod

Název části obce	Počet připojených obyvatel						
	2002	2005	2010	2015	2020	2025	2030
Dolní Libochová	0	0	0	0	0	172	172
Obec Dolní Libochová celkem	0	0	0	0	0	172	172

C.2 Vodovody – popis stávajícího stavu

Obec Dolní Libochová nemá vybudovaný veřejný vodovod. Obyvatelé obce jsou vodou zásobeni ze soukromých studní.

C.3 Vodovody – popis návrhového stavu

Předpokládá se vybudování veřejného vodovodu. Obec bude připojena na ÚV Mostišť z VDJ Kundratice 2 x 100 m³ (548,3/545,0 m.n.m.) přes obec Horní Libochovná.

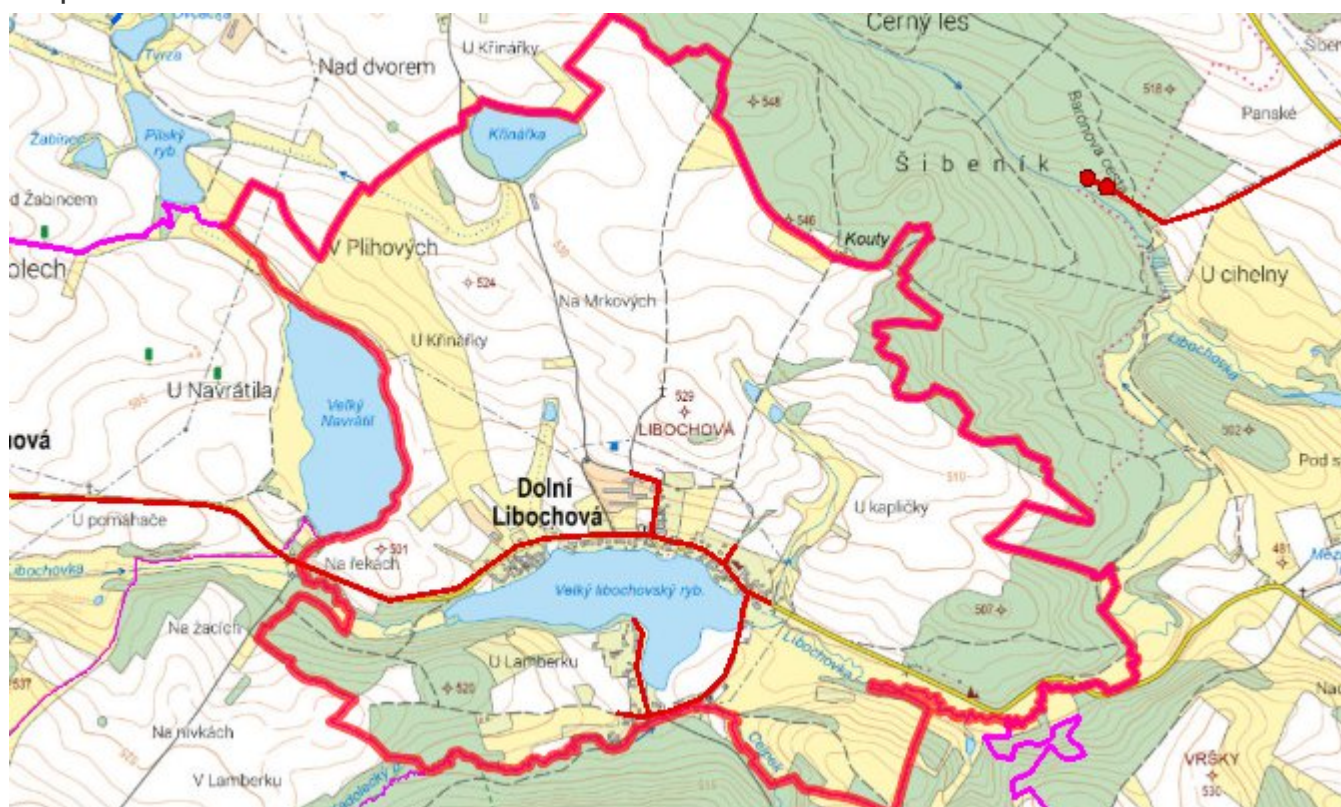
Navrhované zdroje pitné vody

Pro obec Dolní Libochovná se uvažuje se zásobením z ÚV Mostišť.

Časový harmonogram

V oblasti zásobování pitnou vodou se pro obec Dolní Libochovná realizace navrhovaných opatření předpokládá do r. 2030.

Mapa



D. KANALIZACE A ČOV

D.1 Počet obyvatel připojených na ČOV

Název části obce	Počet připojených obyvatel						
	2002	2005	2010	2015	2020	2025	2030
Dolní Libochovná	0	0	0	0	0	172	172
Obec Dolní Libochovná celkem	0	0	0	0	0	172	172

D.2 Kanalizace – popis stávajícího stavu

Obec má v současnosti vybudovanou jednotnou kanalizaci v části obce. Odpadní vody jsou předčištěny v domovních septicích a pak jsou jednotnou kanalizací odváděny do vodního toku Libochůvka. V ostatní části obce jsou odpadní vody zachycovány do bezodtokých jímek. V obci není vybudována čistírna odpadních vod.

D.3 Kanalizace – popis návrhového stavu

Současný technický stav této kanalizace je nevyhovující. Proto je uvažováno v obci s výstavbou nové kanalizace, odvádějící pouze splaškové vody. Stávající stoky budou plnit funkci dešťové kanalizace.

V obci bude vybudována čistírna odpadních vod.

V současnosti napojené obce (místní části): nejsou

Nově napojené obce (místní části): Dolní Libochová, Horní Libochová, Kundratice

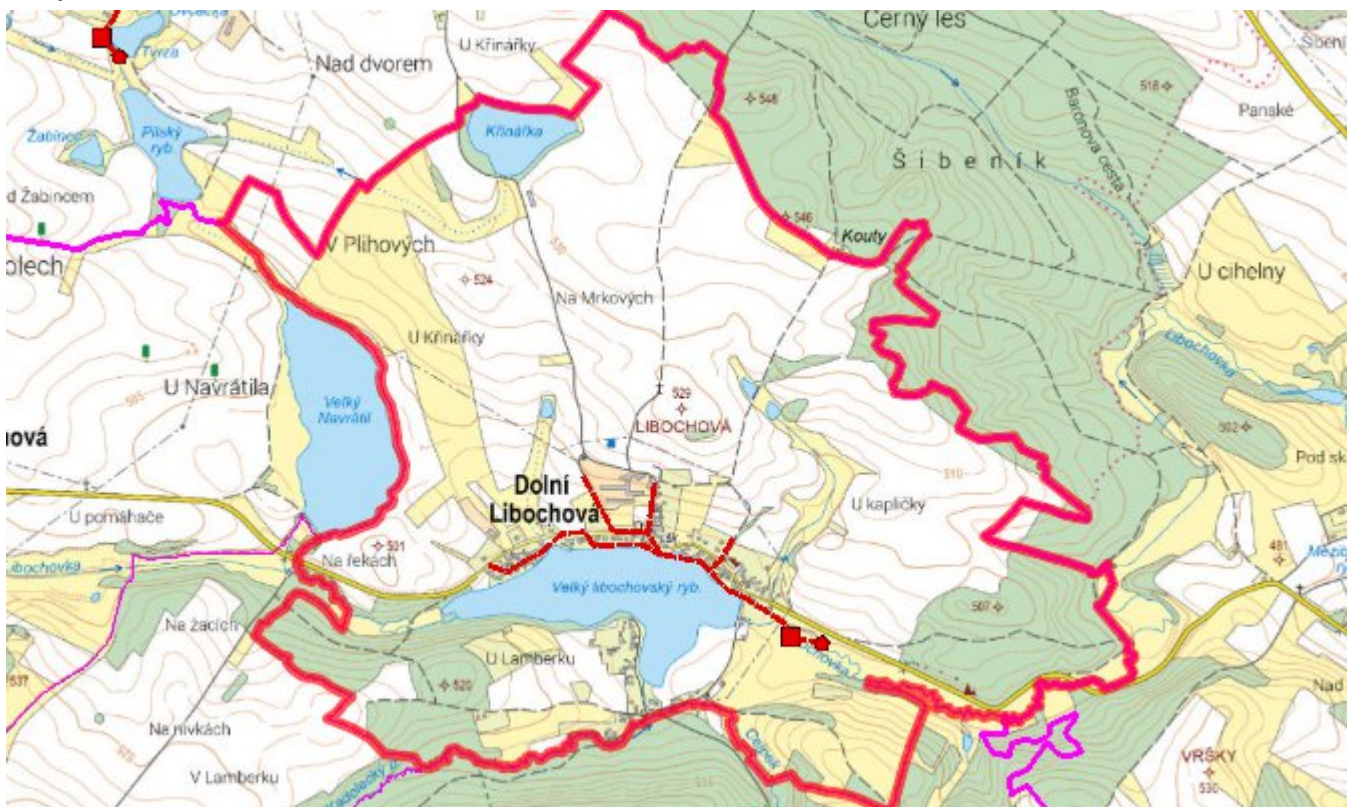
Návrhový svaz z obcí (místních částí): Horní Hlíny, Dolní Hlíny

Pokud nebude zajištěna výstavba čistírny odpadních vod, budou vzhledem k nízkému počtu obyvatel odpadní vody z jednotlivých domácností zneškodňovány individuálním způsobem (např. domovní čistírny odpadních vod, jímky na vyvážení).

Časový harmonogram

V oblasti odkanalizování a čištění odpadních vod se pro obec Dolní Libochová realizace navrhovaných opatření předpokládá do r. 2030.

Mapa



E. EKONOMICKÁ ČÁST

Součástí PRVKUK není řešení problematiky imisních limitů ukazatelů přípustného znečištění povrchových vod dle přílohy 3 Nařízení vlády 61/2003 Sb. V nákladech na čistírny odpadních vod není počítáno s investicí do technologií, které zabezpečí splnění těchto limitů. Imisními limity se zabývají jednotlivé Plány povodí.

Předpokládané investiční náklady v letech 2015 - 2030 [tis. Kč]

Název části obce	Typ investice		
	Vodovody	Kanalizace	Celkem
Dolní Libochová	7 000,0	13 000,0	20 000,0
Obec Dolní Libochová celkem	7 000,0	13 000,0	20 000,0

AKTUALIZACE

Datum projednání	Číslo projednání	Typ projednání	Popis
1. 1. 2022	2022	administrativní opatření	Oprava evidenčních údajů podle skutečnosti.
15. 12. 2015	0646/07/2015/ZK	usnesení zastupitelstva	Schválení komplexní aktualizace PRVKUK v roce 2015. Došlo ke sjednocení karet na úroveň obce.