

Vladislav - CZ063.3710.6113.603 - stav 1. 1. 2021

A. OBEC

Vladislav

Číslo obce PRVKUK	603
Kód obce PRVKUK	CZ063.3710.6113.603
Kód obce	591904
Číslo ORP (ČSÚ) Název ORP	1597 (6113) Třebíč
Číslo POU Název POU	3204 Třebíč



Členění obce

Úplný kód části obce PRVKUK	Název části obce	Kód části obce PRVKUK	Kód části obce RÚIAN
CZ063.3710.6113.0603.01	Vladislav	18323	183237
CZ063.3710.6113.0603.02	Hostákov	18322	183229
CZ063.3710.6113.0603.03	Střížov	02390	23906

B. CHARAKTERISTIKA OBCE

B.1 Základní informace o obci

Městys Vladislav leží východně od města Třebíč, ve vzdálenosti cca 9 km. Městys je tvořen třemi místními částmi Hostákov, Střížov a Vladislav. Obcí protéká řeka Jihlava do níž se vlévá Mlýnský potok. Rozsah zástavby je v rozmezí 380 – 410 m n. m.

B.2 Demografický vývoj (prognóza)

Název části obce	Bydlící obyvatelé	Počet bydlících obyvatel						
		2002	2005	2010	2015	2020	2025	2030
Hostákov	trvale bydlící	193	193	193	186	179	173	165
	přechodně bydlící	25	25	25	25	25	25	25
	celkem	218	218	218	211	204	198	190
Strážov	trvale bydlící	92	92	92	81	81	81	80
	přechodně bydlící	10	10	10	10	10	10	10
	celkem	102	102	102	91	91	91	90
Vladislav	trvale bydlící	937	935	935	892	974	954	932
	přechodně bydlící	60	60	60	60	60	60	60
	celkem	997	995	995	952	1 034	1 014	992
Obec Vladislav celkem	trvale bydlící	1 222	1 220	1 220	1 159	1 234	1 208	1 177
	přechodně bydlící	95	95	95	95	95	95	95
	celkem	1 317	1 315	1 315	1 254	1 329	1 303	1 272

B.3 Vývoj počtu obyvatel v obci (ČSÚ)

Obec	2009	2010	2011	2012	2013	2014	2015	2016	2017	2018	2019	2020	2021	2022	2023	2024	2025
Vladislav	1178	1176	1178	1167	1143	1168	1180	1181	1171	1169	1152	1152	1165	1165	1165	-	-

C. VODOVODY

C.1 Počet obyvatel připojených na vodovod

Název části obce	Počet připojených obyvatel						
	2002	2005	2010	2015	2020	2025	2030
Hostákov	141	150	165	96	89	83	75
Střížov	79	81	83	79	79	79	78
Vladislav	829	862	918	760	842	822	800
Obec Vladislav celkem	1 049	1 093	1 166	935	1 010	984	953

C.2 Vodovody – popis stávajícího stavu

Místní (městská) část Hostákov

Část městyse Hostákov je zásobena vodou z VDJ Hostákov 100 m³ (492,0 / 455,0 m n.m.), plněného z VDJ Okrašovice 100 m³ (504,0 / 501,0 m n.m.) přes novou AT stanici u Vladislavi. Voda je dodávána z větve Petrůvky - Vladislav oblastního vodovodu Třebíč.

V roce 2005 byla pro místní část realizována výstavba vodovodního přivaděče v celkové délce 1875 m, který byl napojen na skupinový vodovod Dolní Vilémovice – Vladislav. Dále byly vybudovány vodovodní řady do místní části v celkové délce 1639 m.

Místní (městská) část Střížov

V části městyse Střížov je vybudovaný veřejný vodovod, napojený na větev oblastního vodovodu Petrůvky – Vladislav.

Místní (městská) část Vladislav

V části městyse Vladislav je vybudován veřejný vodovod, zásobený gravitačně z VDJ Vladislav 500 m³ (445,2 / 442,0 m n.m.). Vodojem je plněn z VDJ Okrašovice 1000 m³ (504,0 / 501,0 m n.m.), které je součástí skupinového vodovodu Dolní Vilémovice – Vladislav.

V roce 2006 bylo realizováno v místní části prodloužení vodovodních řadů v celkové délce 1319 m.

C.3 Vodovody – popis návrhového stavu

Místní (městská) část Hostákov

Navrhuje se dostavba vodovodní sítě v lokalitách, kde dosud není vybudována.

Místní (městská) část Střížov

Navrhuje se dostavba vodovodní sítě v lokalitách, kde dosud není vybudována.

Místní (městská) část Vladislav

Vzhledem k technickému stavu části vodovodní sítě se předpokládá částečná obnova (rekonstrukce) vodovodní sítě včetně souvisejících objektů. Dále se navrhuje dostavba vodovodní sítě v lokalitách, kde dosud není vybudována.

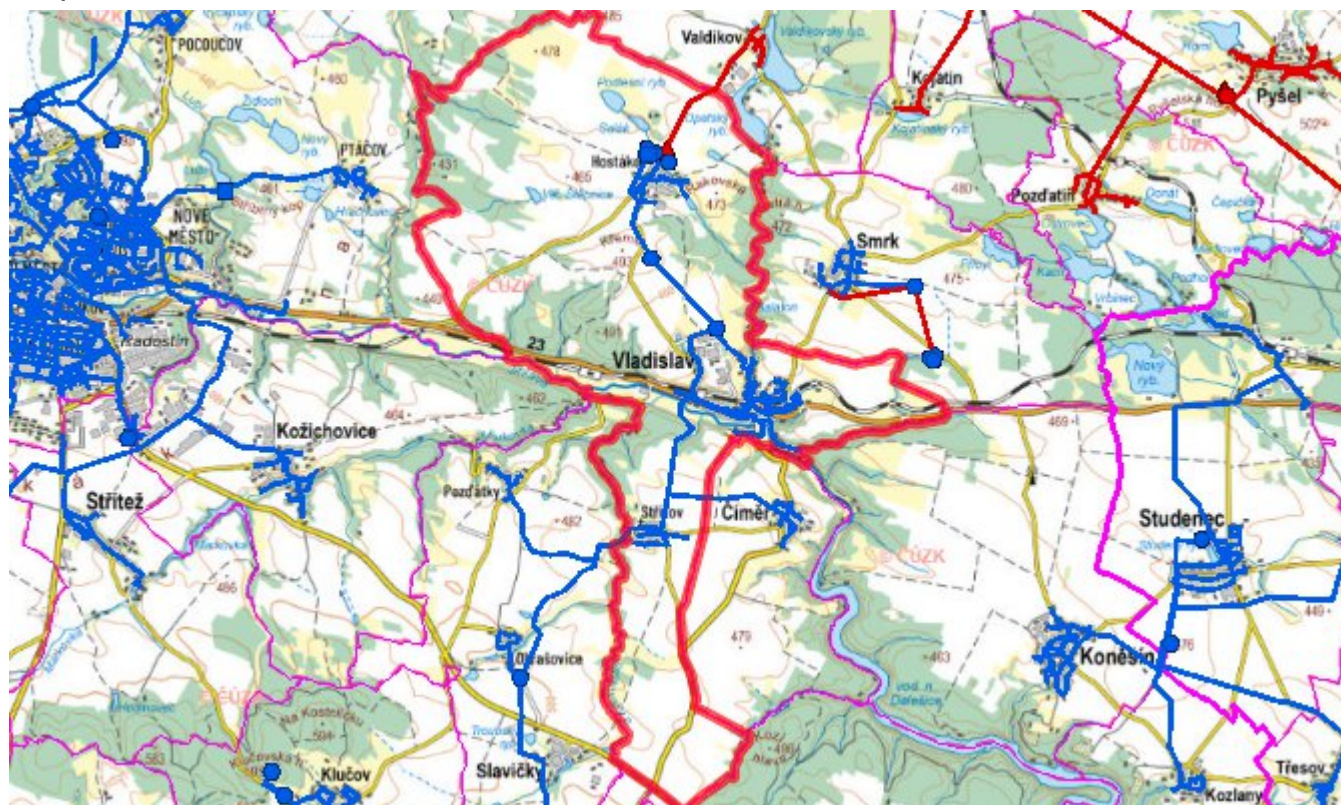
Navrhované zdroje pitné vody

S novými vodními zdroji se neuvažuje.

Časový harmonogram

V oblasti zásobování pitnou vodou se pro městys Vladislav realizace navrhovaných opatření předpokládá do r. 2030.

Mapa



D. KANALIZACE A ČOV

D.1 Počet obyvatel připojených na ČOV

Název části obce	Počet připojených obyvatel						
	2002	2005	2010	2015	2020	2025	2030
Hostákov	0	0	0	180	173	167	159
Střížov	0	0	0	0	79	79	78
Vladislav	0	0	945	850	932	912	890
Obec Vladislav celkem	0	0	945	1 030	1 184	1 158	1 127

D.2 Kanalizace – popis stávajícího stavu

Místní (městská) část Hostákov

V celé části městyse je vybudována splašková kanalizace s čerpací stanicí. Odpadní vody jsou čerpány na ČOV Vladislav.

Místní (městská) část Střížov

Část městyse nemá v současnosti vybudovanou veřejnou kanalizační síť. Odpadní vody jsou individuálně zachycovány v jímkách.

V části městyse není vybudována čistírna odpadních vod.

Místní (městská) část Vladislav

V celé části městyse je vybudována splašková kanalizace s 5 čerpacími stanicemi. Odpadní vody jsou čerpány na ČOV Vladislav.

V části městyse je vybudována mechanicko-biologická ČOV pro 1800 EO, na níž jsou odváděny odpadní vody z částí městyse Vladislav a Hostákov a obce Číměř.

D.3 Kanalizace – popis návrhového stavu

Místní (městská) část Hostákov

Navrhuje se dostavba kanalizační sítě v lokalitách, kde dosud není vybudována.

Místní (městská) část Střížov

Uvažuje se s vybudováním splaškové kanalizace s čerpací stanicí. Odpadní vody budou přečerpávány na ČOV Vladislav.

Pokud nebude zajištěno napojení na čistírnu odpadních vod, budou vzhledem k nízkému počtu obyvatel odpadní vody z jednotlivých domácností zneškodňovány individuálním způsobem (např. domovní čistírny odpadních vod, jímky na vyvážení).

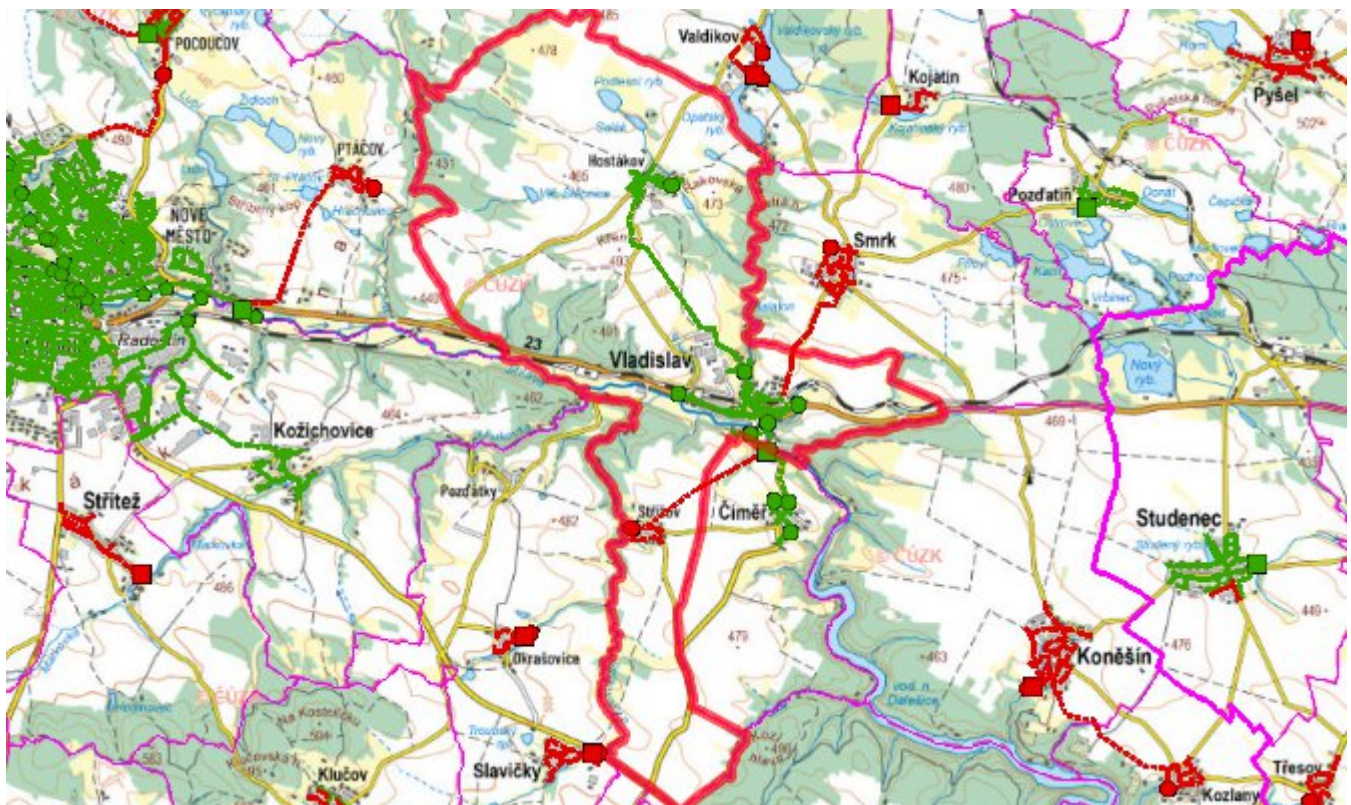
Místní (městská) část Vladislav

Navrhuje se dostavba kanalizační sítě v lokalitách, kde dosud není vybudována.

Časový harmonogram

V oblasti odkanalizování a čištění odpadních vod se pro městyse Vladislav realizace navrhovaných opatření předpokládá do r. 2030.

Mapa



E. EKONOMICKÁ ČÁST

Součástí PRVKUK není řešení problematiky imisních limitů ukazatelů přípustného znečištění povrchových vod dle přílohy 3 Nařízení vlády č. 61/2003 Sb. V nákladech na čistírny odpadních vod není počítáno s investicí do technologií, které zabezpečí splnění těchto limitů. Imisními limity se zabývají jednotlivé Plány povodí.

Předpokládané investiční náklady v letech 2015 - 2030 [tis. Kč]

Název části obce	Typ investice		
	Vodovody	Kanalizace	Celkem
Hostákov	-	-	-
Střížov	-	13 800,0	13 800,0
Vladislav	100,0	500,0	600,0
Obec Vladislav celkem	100,0	14 300,0	14 400,0

AKTUALIZACE

Datum projednání	Číslo projednání	Typ projednání	Popis
1. 1. 2021	2021	administrativní opatření	Oprava evidenčních údajů podle skutečnosti.
15. 12. 2015	0646/07/2015/ZK	usnesení zastupitelstva	Schválení komplexní aktualizace PRVKUK v roce 2015. Došlo ke sjednocení karet na úroveň obce.