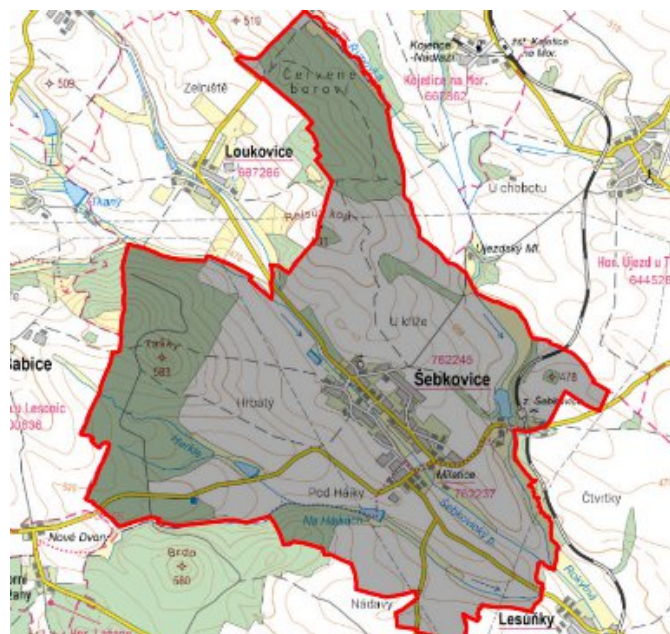


Šebkovice - CZ063.3710.6113.596 - stav 26. 8. 2016

A. OBEC

Šebkovice

Číslo obce PRVKUK	596
Kód obce PRVKUK	CZ063.3710.6113.596
Kód obce	591807
Číslo ORP (ČSÚ) Název ORP	1597 (6113) Třebíč
Číslo POU Název POU	3166 Jaroměřice nad Rokytou



Členění obce

Úplný kód části obce PRVKUK	Název části obce	Kód části obce PRVKUK	Kód části obce RÚIAN
CZ063.3710.6113.0596.01	Šebkovice	16224	162248

B. CHARAKTERISTIKA OBCE

B.1 Základní informace o obci

Obec Šebkovice leží jihovýchodně od města Třebíč, ve vzdálenosti cca 12 km. Obcí protéká Šebkovický potok.

B.2 Demografický vývoj (prognóza)

Název části obce	Bydlící obyvatelé	Počet bydlících obyvatel						
		2002	2005	2010	2015	2020	2025	2030
Šebkovice	trvale bydlící	502	501	501	472	457	442	426
	přechodně bydlící	25	25	25	25	25	25	25
	celkem	527	526	526	497	482	467	451
Obec Šebkovice celkem	trvale bydlící	502	501	501	472	457	442	426
	přechodně bydlící	25	25	25	25	25	25	25
	celkem	527	526	526	497	482	467	451

B.3 Vývoj počtu obyvatel v obci (ČSÚ)

Obec	2009	2010	2011	2012	2013	2014	2015	2016	2017	2018	2019	2020	2021	2022	2023	2024	2025
Šebkovice	475	468	474	483	490	488	480	474	470	473	475	475	482	482	482	-	-

C. VODOVODY

C.1 Počet obyvatel připojených na vodovod

Název části obce	Počet připojených obyvatel						
	2002	2005	2010	2015	2020	2025	2030
Šebkovice	323	355	410	388	373	358	342
Obec Šebkovice celkem	323	355	410	388	373	358	342

C.2 Vodovody – popis stávajícího stavu

Obec Šebkovice má vybudovaný veřejný vodovod, napojený přes VDJ Šebkovice 500 m³ (503,0 / 498,7 m n.m.), plněný z třebíčské větve oblastního vodovodu Třebíč. Vodojem je v současné době mimo provoz z důvodu malé spotřeby vody, rovněž kvalita vody se zhoršuje z důvodu malého odběru.

V roce 2008 byla realizována výstavba vodovodního řadu v celkové délce 125 m pro obytnou zónu.

C.3 Vodovody – popis návrhového stavu

Vzhledem k technickému stavu části vodovodní sítě se předpokládá částečná obnova (rekonstrukce) vodovodní sítě včetně souvisejících objektů. Dále se navrhuje dostavba vodovodní sítě v lokalitách, kde dosud není vybudována.

Dále je plánováno zvýšení odběru vody a zlepšení její kvality.

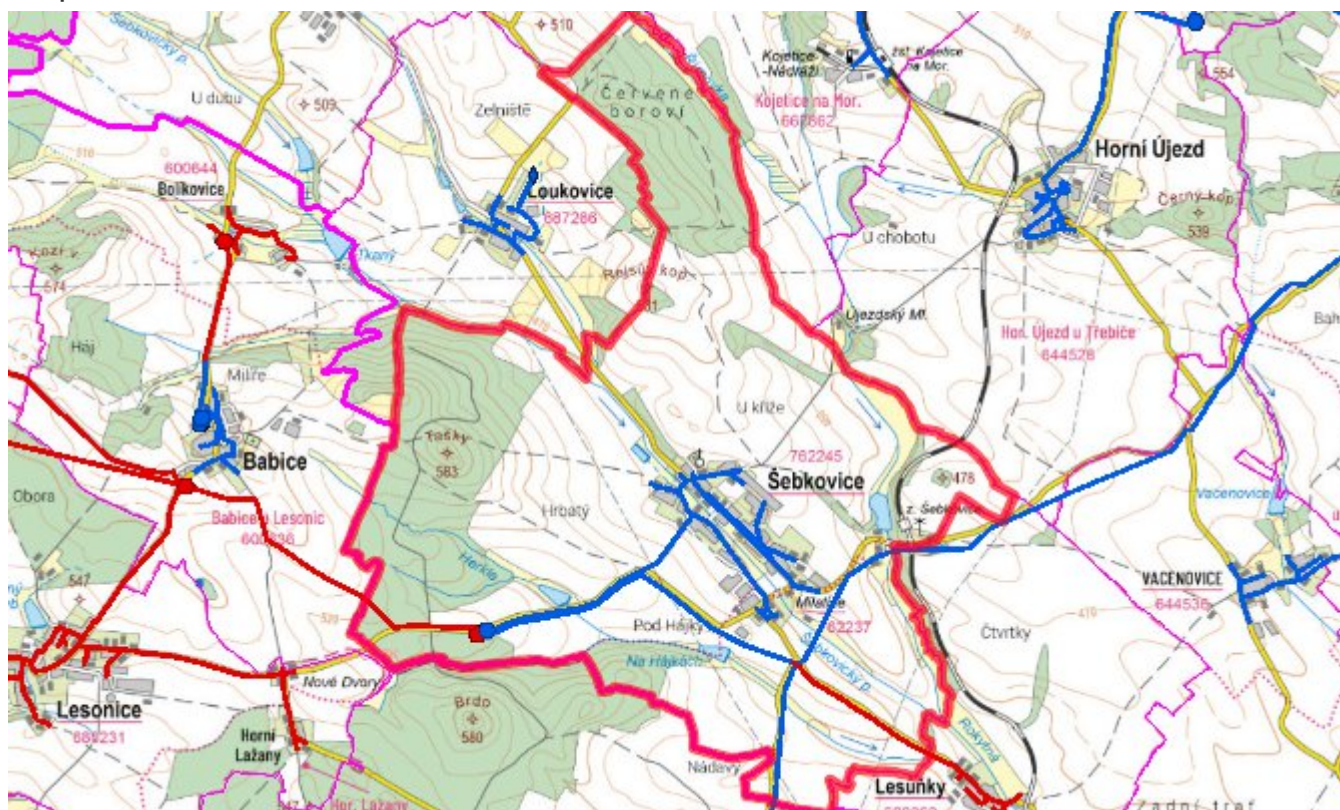
Navrhované zdroje pitné vody

S novými zdroji se neuvažuje.

Časový harmonogram

V oblasti zásobování pitnou vodou se pro obec Šebkovice realizace navrhovaných opatření předpokládá do r. 2030.

Mapa



D. KANALIZACE A ČOV

D.1 Počet obyvatel připojených na ČOV

Název části obce	Počet připojených obyvatel						
	2002	2005	2010	2015	2020	2025	2030
Šebkovice	-	-	-	458	430	430	416
Obec Šebkovice celkem	-	-	-	458	430	430	416

D.2 Kanalizace – popis stávajícího stavu

V obci byla v roce 2016 vybudována splašková kanalizace, která byla ukončena ČOV.

V obci byla vybudována mechanicko-biologická ČOV.

V současnosti napojené obce (místní části): Šebkovice

Nově napojené obce (místní části): Loukovice

Návrhový svaz z obcí (místních částí): není

D.3 Kanalizace – popis návrhového stavu

V obci je uvažováno s výstavbou oddílné kanalizace, přičemž se uvažuje s napojením vyhovujících úseků stávající jednotné kanalizace a dešťové, která bude rekonstruována na jednotnou kanalizaci a to přes odlehčovací komory na hlavní kanalizační sběrač. Stávající jednotná kanalizace v délce 560 m bude rekonstruována.

V obci je vybudována mechanicko-biologická čistírna odpadních vod.

V současnosti napojené obce (místní části): Šebkovice

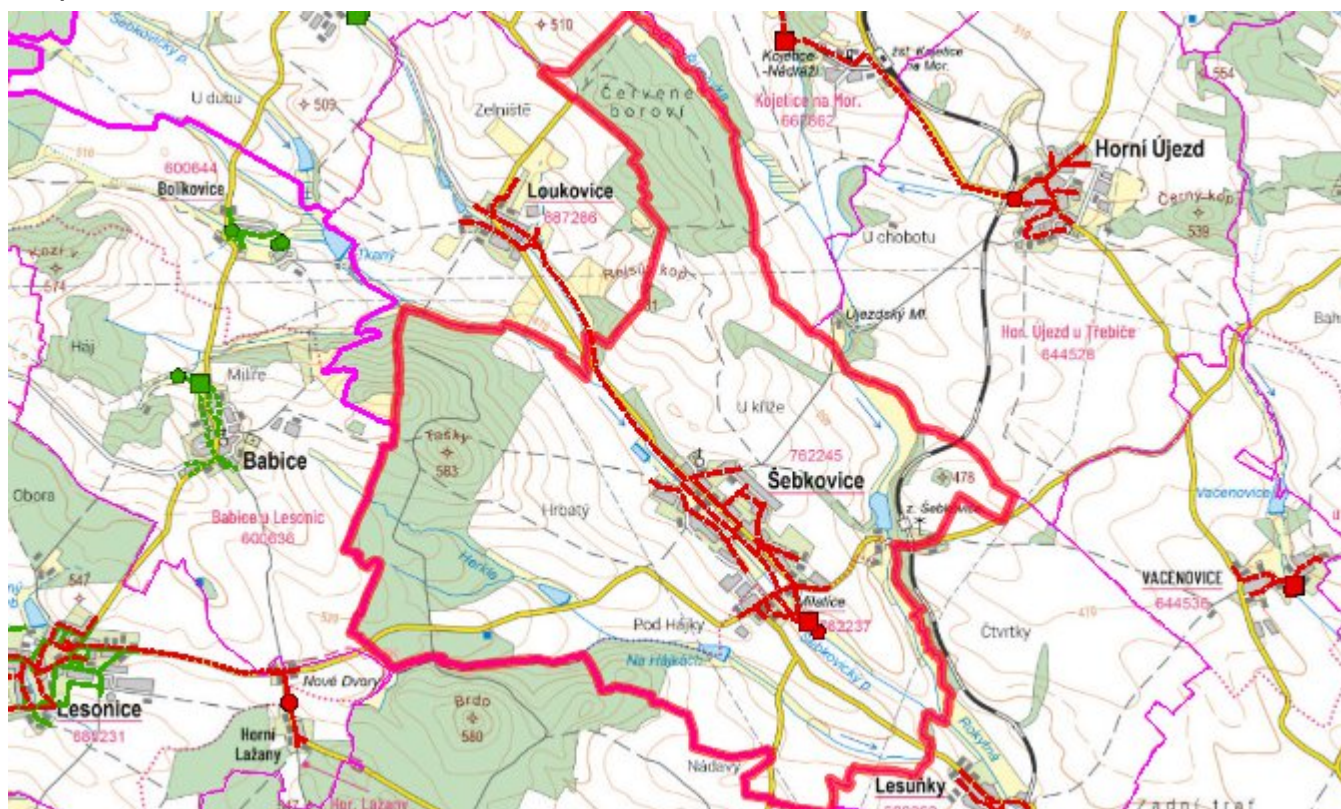
Nově napojené obce (místní části): Loukovice

Návrhový svaz z obcí (místních částí): není

Časový harmonogram

V oblasti odkanalizování a čištění odpadních vod se pro obec Šebkovice realizace navrhovaných opatření předpokládá do r. 2030.

Mapa



E. EKONOMICKÁ ČÁST

Součástí PRVKUK není řešení problematiky imisních limitů ukazatelů přípustného znečištění povrchových vod dle přílohy 3 Nařízení vlády č. 61/2003 Sb. V nákladech na čistírny odpadních vod není počítáno s investicí do technologií, které zabezpečí splnění těchto limitů. Imisními limity se zabývají jednotlivé Plány povodí.

Předpokládané investiční náklady v letech 2015 - 2030 [tis. Kč]

Název části obce	Typ investice		
	Vodovody	Kanalizace	Celkem
Šebkovice	300,0	52 800,0	53 100,0
Obec Šebkovice celkem	300,0	52 800,0	53 100,0

AKTUALIZACE

Datum projednání	Číslo projednání	Typ projednání	Popis
26. 8. 2016	175/2016	administrativní opatření	Šebkovice - splašková kanalizace v celkové délce 5116,35 m a ČOV
15. 12. 2015	0646/07/2015/ZK	usnesení zastupitelstva	Schválení komplexní aktualizace PRVKUK v roce 2015. Došlo ke sjednocení karet na úroveň obce.