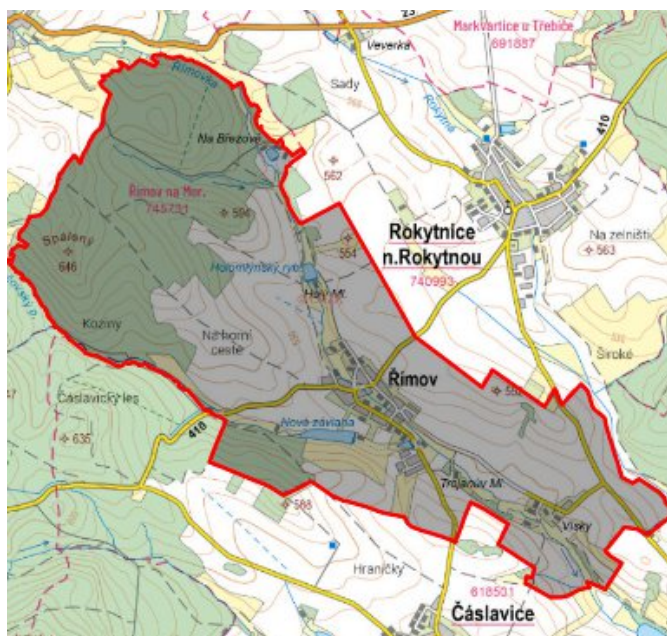


Římov - CZ063.3710.6113.587 - stav 15. 12. 2015

A. OBEC

Římov

Číslo obce PRVKUK	587
Kód obce PRVKUK	CZ063.3710.6113.587
Kód obce	591645
Číslo ORP (ČSÚ) Název ORP	1597 (6113) Třebíč
Číslo POU Název POU	3204 Třebíč



Členění obce

Úplný kód části obce PRVKUK	Název části obce	Kód části obce PRVKUK	Kód části obce RÚIAN
CZ063.3710.6113.0587.01	Římov	14573	145734

B. CHARAKTERISTIKA OBCE

B.1 Základní informace o obci

Obec Římov leží jihozápadně od města Třebíč, ve vzdálenosti cca 10 km.

B.2 Demografický vývoj (prognóza)

Název části obce	Bydlící obyvatelé	Počet bydlících obyvatel						
		2002	2005	2010	2015	2020	2025	2030
Římov	trvale bydlící	402	401	401	407	403	397	391
	přechodně bydlící	-	-	-	-	-	-	-
	celkem	402	401	401	407	403	397	391
Obec Římov celkem	trvale bydlící	402	401	401	407	403	397	391
	přechodně bydlící	-	-	-	-	-	-	-
	celkem	402	401	401	407	403	397	391

B.3 Vývoj počtu obyvatel v obci (ČSÚ)

Obec	2009	2010	2011	2012	2013	2014	2015	2016	2017	2018	2019	2020	2021	2022	2023	2024	2025
Římov	412	416	418	415	418	417	415	414	418	418	419	419	431	431	431	-	-

C. VODOVODY

C.1 Počet obyvatel připojených na vodovod

Název části obce	Počet připojených obyvatel						
	2002	2005	2010	2015	2020	2025	2030
Římov	-	-	-	387	383	377	371
Obec Římov celkem	-	-	-	387	383	377	371

C.2 Vodovody – popis stávajícího stavu

V obci je vybudován veřejný vodovodní řad. Vodovod Římov je součástí vodovodu Rokytnicko napojeného na oblastní vodovod Třebíčsko. Obec je zásobena z rokytnické větve přes redukční ventil osazený v armaturní šachtě AŠ Římov. Řídícím vodojemem vodovodu Rokytnicko je VDJ Kobyílí hlava 2 x 50 m³ (625,4 / 623,7 m n.m.).

C.3 Vodovody – popis návrhového stavu

Navrhuje se dostavba vodovodní sítě v lokalitách, kde dosud není vybudována.

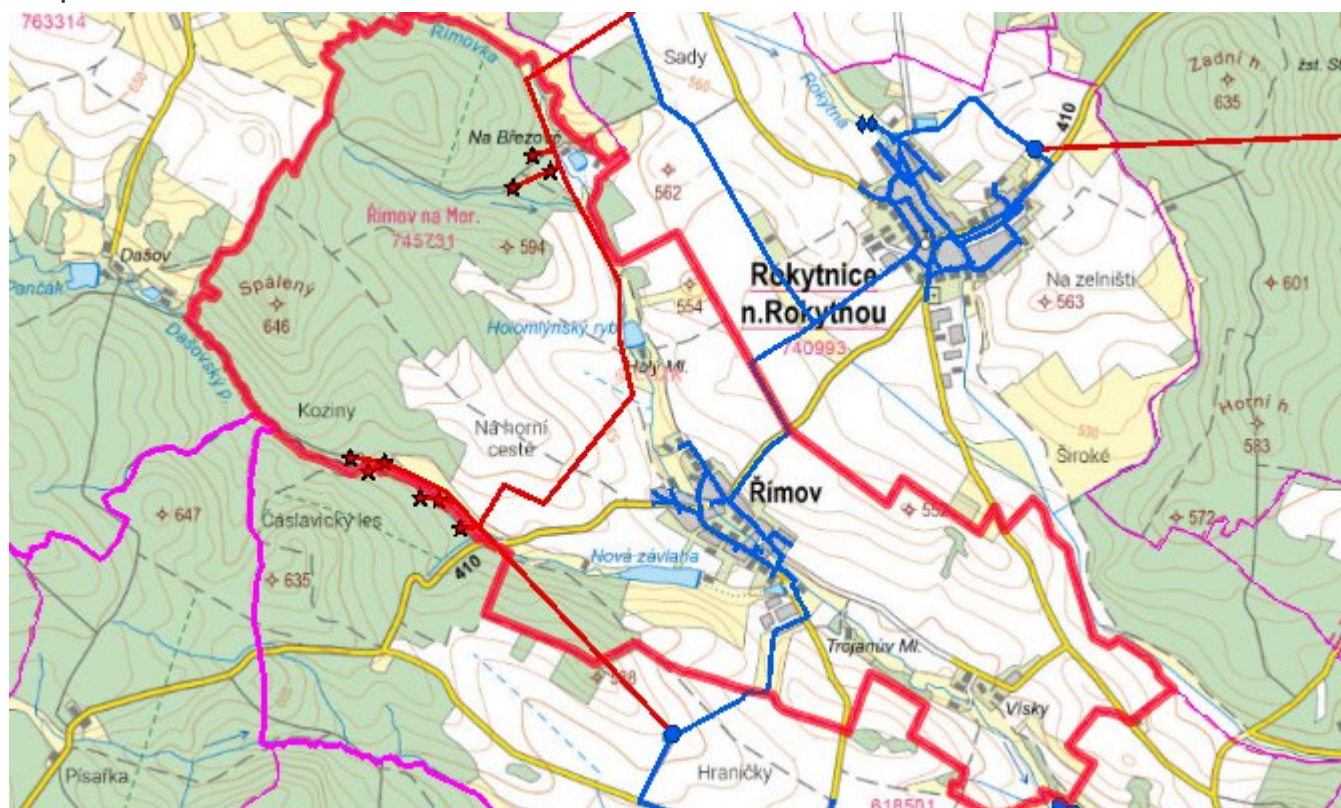
Navrhované zdroje pitné vody

S novými zdroji se neuvažuje.

Časový harmonogram

V oblasti zásobování pitnou vodou se pro obec Římov realizace navrhovaných opatření předpokládá do r. 2030.

Mapa



D. KANALIZACE A ČOV

D.1 Počet obyvatel připojených na ČOV

Název části obce	Počet připojených obyvatel						
	2002	2005	2010	2015	2020	2025	2030
Římov	-	-	-	387	383	377	371
Obec Římov celkem	-	-	-	387	383	377	371

D.2 Kanalizace – popis stávajícího stavu

V obci je nově vybudovaná splašková kanalizace (kolaudace 2014), na kanalizaci a ČOV je napojeno cca 80 % obyvatel, je předpoklad cca 95% napojení.

V obci je vybudována mechanicko-biologická čistírna odpadních vod s kapacitou 430 EO.

Technický popis zařízení ČOV:

Provozní budova s dmychárnou

Čerpací stanice

Mechanická část – strojní česle

Biologická část – směšovací aktivace, dosazovací nádrž

Kalajem

Měrný objekt, výústní objekt

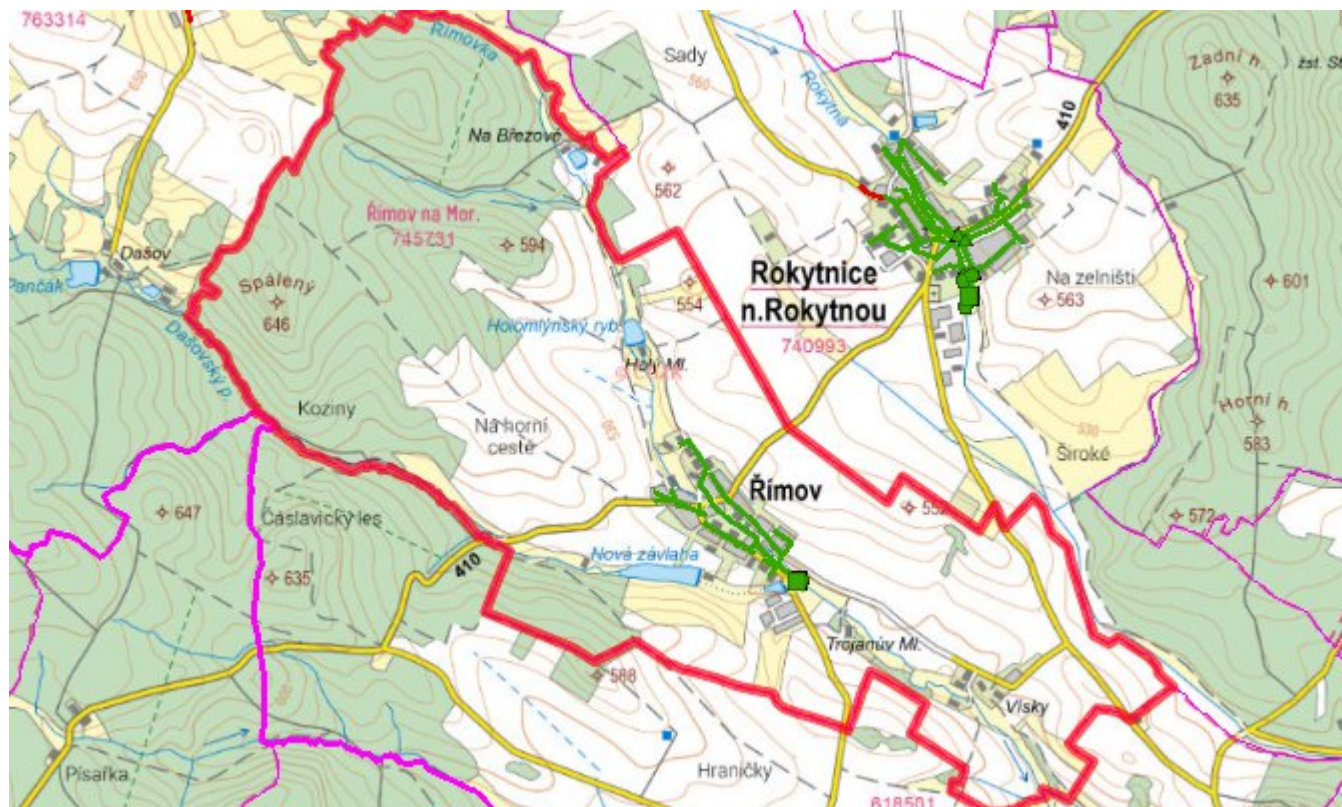
D.3 Kanalizace – popis návrhového stavu

Navrhuje se dostavba kanalizační sítě v lokalitách, kde dosud není vybudována.

Časový harmonogram

V oblasti odkanalizování a čištění odpadních vod se pro obec Římov realizace navrhovaných opatření předpokládá do r. 2030.

Mapa



E. EKONOMICKÁ ČÁST

Součástí PRVKUK není řešení problematiky imisních limitů ukazatelů přípustného znečištění povrchových vod dle přílohy 3 Nařízení vlády č. 61/2003 Sb. V nákladech na čistírny odpadních vod není počítáno s investicí do technologií, které zabezpečí splnění těchto limitů. Imisními limity se zabývají jednotlivé Plány povodí.

Předpokládané investiční náklady v letech 2015 - 2030 [tis. Kč]

Název části obce	Typ investice		
	Vodovody	Kanalizace	Celkem
Římov	-	-	-
Obec Římov celkem	-	-	-

AKTUALIZACE

Datum projednání	Číslo projednání	Typ projednání	Popis
15. 12. 2015	0646/07/2015/ZK	usnesení zastupitelstva	Schválení komplexní aktualizace PRVKUK v roce 2015. Došlo ke sjednocení karet na úroveň obce.