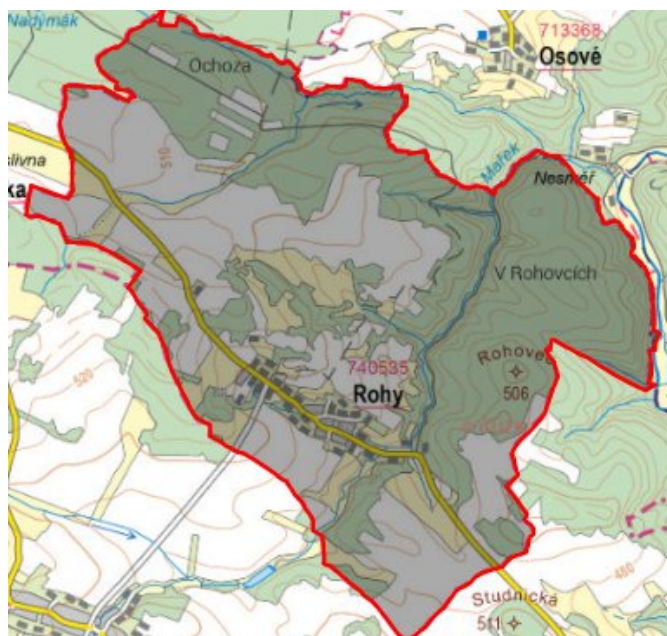


Rohy - CZ063.3710.6113.583 - stav 15. 12. 2015

A. OBEC

Rohy

Číslo obce PRVKUK	583
Kód obce PRVKUK	CZ063.3710.6113.583
Kód obce	591602
Číslo ORP (ČSÚ) Název ORP	1597 (6113) Třebíč
Číslo POU Název POU	3204 Třebíč



Členění obce

Úplný kód části obce PRVKUK	Název části obce	Kód části obce PRVKUK	Kód části obce RÚIAN
CZ063.3710.6113.0583.01	Rohy	14053	140538

B. CHARAKTERISTIKA OBCE

B.1 Základní informace o obci

Obec Rohy leží severovýchodně od města Třebíč, ve vzdálenosti cca 14 km.

B.2 Demografický vývoj (prognóza)

Název části obce	Bydlící obyvatelé	Počet bydlících obyvatel						
		2002	2005	2010	2015	2020	2025	2030
Rohy	trvale bydlící	139	139	139	106	95	83	72
	přechodně bydlící	28	28	28	14	12	12	10
	celkem	167	167	167	120	107	95	82
Obec Rohy celkem	trvale bydlící	139	139	139	106	95	83	72
	přechodně bydlící	28	28	28	14	12	12	10
	celkem	167	167	167	120	107	95	82

B.3 Vývoj počtu obyvatel v obci (ČSÚ)

Obec	2009	2010	2011	2012	2013	2014	2015	2016	2017	2018	2019	2020	2021	2022	2023	2024	2025
Rohy	125	124	119	116	116	115	117	115	114	114	114	114	111	111	111	-	-

C. VODOVODY

C.1 Počet obyvatel připojených na vodovod

Název části obce	Počet připojených obyvatel						
	2002	2005	2010	2015	2020	2025	2030
Rohy	167	167	166	104	93	81	70
Obec Rohy celkem	167	167	166	104	93	81	70

C.2 Vodovody - popis stávajícího stavu

V obci je vybudován veřejný vodovod. Voda je dodávána přes přerušovací komoru Rudíkov přívodním řadem z obce Hodov a redukční šachtu do rozvodné sítě v délce 3 581 m.

V roce 2008 bylo realizováno prodloužení vodovodního řadu v celkové délce 182 m.

Vodovod je součástí skupinového vodovodu Budišovsko.

C.3 Vodovody – popis návrhového stavu

Uvažuje se s dostavbou vodovodní sítě v lokalitách, kde dosud není vybudována.

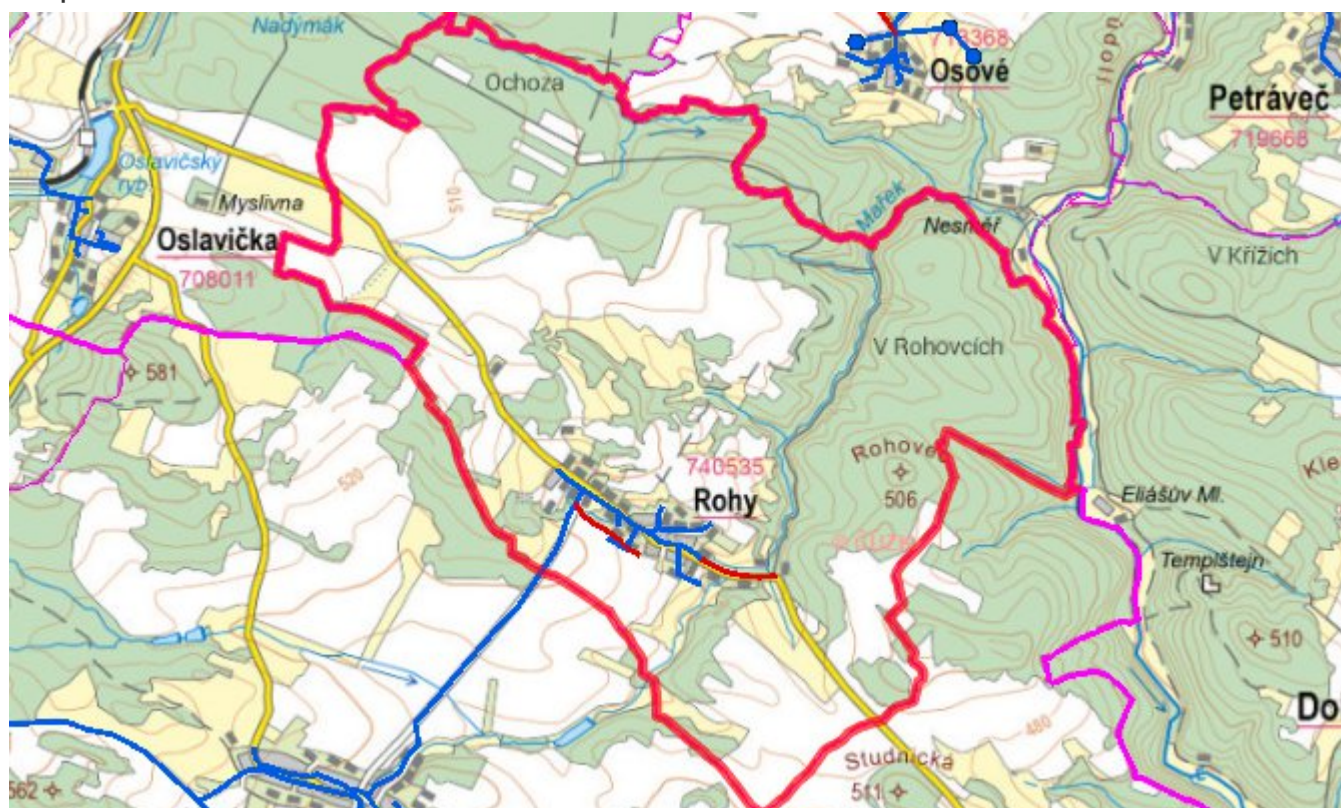
Navrhované zdroje pitné vody

S novými zdroji se neuvažuje.

Časový harmonogram

V oblasti zásobování pitnou vodou se pro obec Rohy realizace navržených opatření nepředpokládá do r. 2030.

Mapa



D. KANALIZACE A ČOV

D.1 Počet obyvatel připojených na ČOV

Název části obce	Počet připojených obyvatel						
	2002	2005	2010	2015	2020	2025	2030
Rohy	-	-	-	-	-	-	82
Obec Rohy celkem	-	-	-	-	-	-	82

D.2 Kanalizace – popis stávajícího stavu

Obec nemá v současnosti vybudovanou veřejnou kanalizační síť. Odpadní vody jsou individuálně zachycovány v jímkách nebo septicích.

V obci není vybudována čistírna odpadních vod.

D.3 Kanalizace – popis návrhového stavu

V obci je uvažováno s výstavbou nové kanalizace, odvádějící pouze splaškové vody.

V obci bude vybudována čistírna odpadních vod.

V současnosti napojené obce (místní části): nejsou

Nově napojené obce (místní části): Rohy

Návrhový svoz z obcí (místních částí): není

Pokud nebude zajištěna výstavba čistírny odpadních vod, budou vzhledem k nízkému počtu obyvatel odpadní vody z jednotlivých domácností zneškodňovány individuálním způsobem (např. domovní čistírny odpadních vod, jímky na vyvážení).

Časový harmonogram

V oblasti odkanalizování a čištění odpadních vod se pro obec Rohy realizace navrhovaných opatření předpokládá do r. 2030.

Mapa



E. EKONOMICKÁ ČÁST

Součástí PRVKUK není řešení problematiky imisních limitů ukazatelů přípustného znečištění povrchových vod dle přílohy 3 Nařízení vlády 61/2003 Sb. V nákladech na čistírny odpadních vod není počítáno s investicí do technologií, které zabezpečí splnění těchto limitů. Imisními limity se zabývají jednotlivé Plány povodí.

Předpokládané investiční náklady v letech 2015 - 2030 [tis. Kč]

Název části obce	Typ investice		
	Vodovody	Kanalizace	Celkem
Rohy	-	10 000,0	10 000,0
Obec Rohy celkem	-	10 000,0	10 000,0

AKTUALIZACE

Datum projednání	Číslo projednání	Typ projednání	Popis
15. 12. 2015	0646/07/2015/ZK	usnesení zastupitelstva	Schválení komplexní aktualizace PRVKUK v roce 2015. Došlo ke sjednocení karet na úroveň obce.