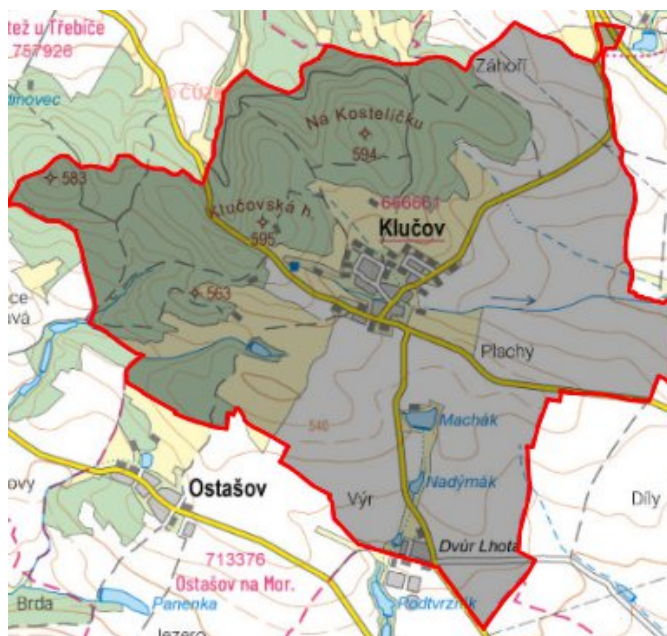


Klučov - CZ063.3710.6113.544 - stav 15. 12. 2015

A. OBEC

Klučov

Číslo obce PRVKUK	544
Kód obce PRVKUK	CZ063.3710.6113.544
Kód obce	590835
Číslo ORP (ČSÚ) Název ORP	1597 (6113) Třebíč
Číslo POU Název POU	3204 Třebíč



Členění obce

Úplný kód části obce PRVKUK	Název části obce	Kód části obce PRVKUK	Kód části obce RÚIAN
CZ063.3710.6113.0544.01	Klučov	06666	66664

B. CHARAKTERISTIKA OBCE

B.1 Základní informace o obci

Obec Klučov leží jihovýchodně od města Třebíč, ve vzdálenosti cca 6 km.

B.2 Demografický vývoj (prognóza)

Název části obce	Bydlící obyvatelé	Počet bydlících obyvatel						
		2002	2005	2010	2015	2020	2025	2030
Klučov	trvale bydlící	135	135	135	183	194	205	214
	přechodně bydlící	30	30	30	30	30	30	30
	celkem	165	165	165	213	224	235	244
Obec Klučov celkem	trvale bydlící	135	135	135	183	194	205	214
	přechodně bydlící	30	30	30	30	30	30	30
	celkem	165	165	165	213	224	235	244

B.3 Vývoj počtu obyvatel v obci (ČSÚ)

Obec	2009	2010	2011	2012	2013	2014	2015	2016	2017	2018	2019	2020	2021	2022	2023	2024	2025
Klučov	159	172	175	177	169	171	177	173	172	171	169	169	162	162	162	-	-

C. VODOVODY

C.1 Počet obyvatel připojených na vodovod

Název části obce	Počet připojených obyvatel						
	2002	2005	2010	2015	2020	2025	2030
Klučov	129	131	135	183	194	205	214
Obec Klučov celkem	129	131	135	183	194	205	214

C.2 Vodovody - popis stávajícího stavu

V obci Klučov je vybudovaný veřejný vodovod, který je zásobený z VDJ Klučov 60 m³ (570,0 / 568,0 m n.m.), plněného přes čerpací stanici z petrůvecké větve oblastního vodovodu Třebíč.

C.3 Vodovody – popis návrhového stavu

Vzhledem k technickému stavu části vodovodní sítě se předpokládá částečná obnova (rekonstrukce) vodovodní sítě včetně souvisejících objektů. Dále se navrhuje dostavba vodovodní sítě v lokalitách, kde dosud není vybudována.

Uvažuje se s modernizací VDJ.

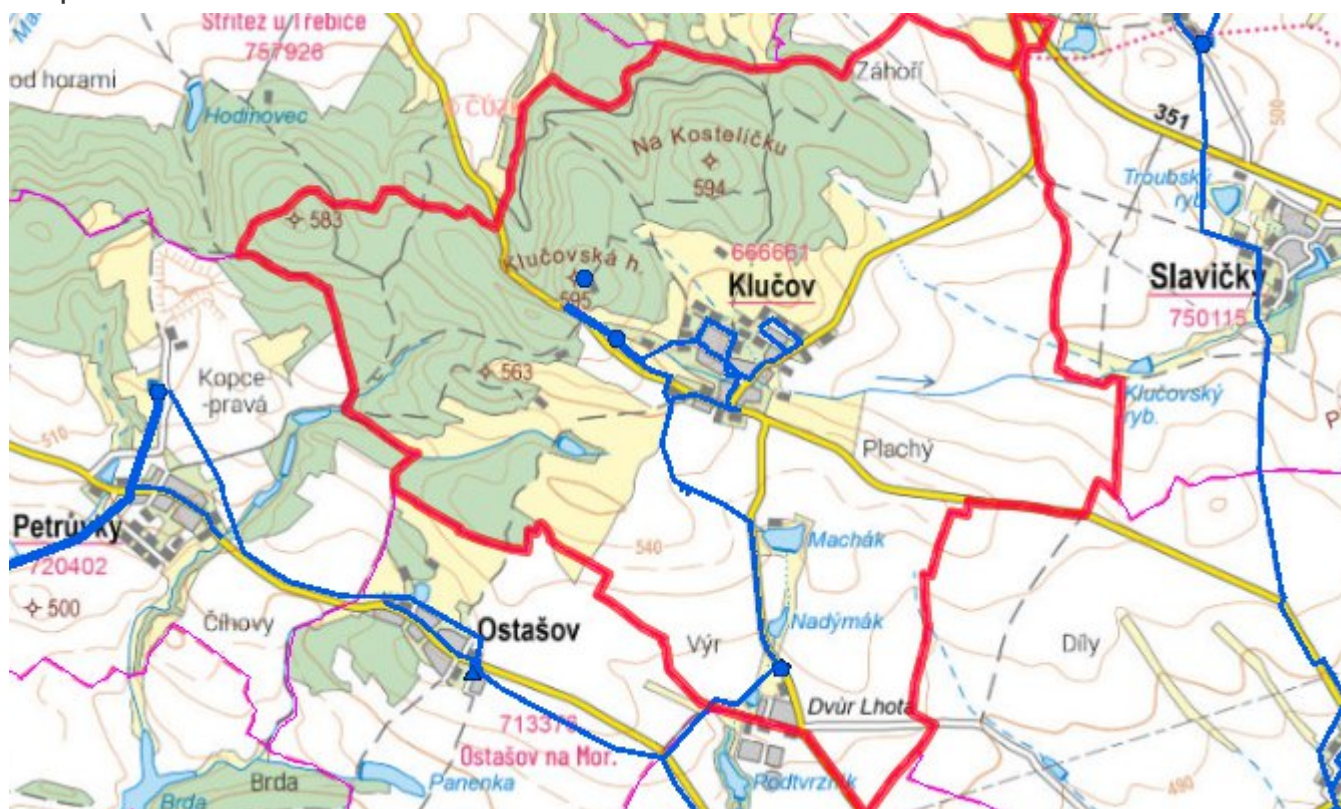
Navrhované zdroje pitné vody

S novými zdroji se neuvažuje.

Časový harmonogram

V oblasti zásobování pitnou vodou se pro obec Klučov realizace navrhovaných opatření předpokládá do r. 2030.

Mapa



D. KANALIZACE A ČOV

D.1 Počet obyvatel připojených na ČOV

Název části obce	Počet připojených obyvatel						
	2002	2005	2010	2015	2020	2025	2030
Klučov	88	88	88	180	191	202	211
Obec Klučov celkem	88	88	88	180	191	202	211

D.2 Kanalizace – popis stávajícího stavu

Obec má vybudovanou z části jednotnou a z části oddílnou kanalizační síť. Délka kanalizační sítě je 1894 m. Na kanalizaci je napojeno 98 % obyvatel obce. Splaškové vody jsou odváděny na stávající ČOV v obci.

V obci je vybudována mechanicko biologická ČOV.

V současnosti napojené obce (místní části): Klučov

D.3 Kanalizace – popis návrhového stavu

Je uvažováno s výstavbou nové kanalizace, odvádějící pouze splaškové vody. Stávající stoky budou plnit funkci dešťové kanalizace.

Technologie ČOV je zastaralá. V dlouhodobějším časovém horizontu bude nutná její modernizace.

V současnosti napojené obce (místní části): Klučov

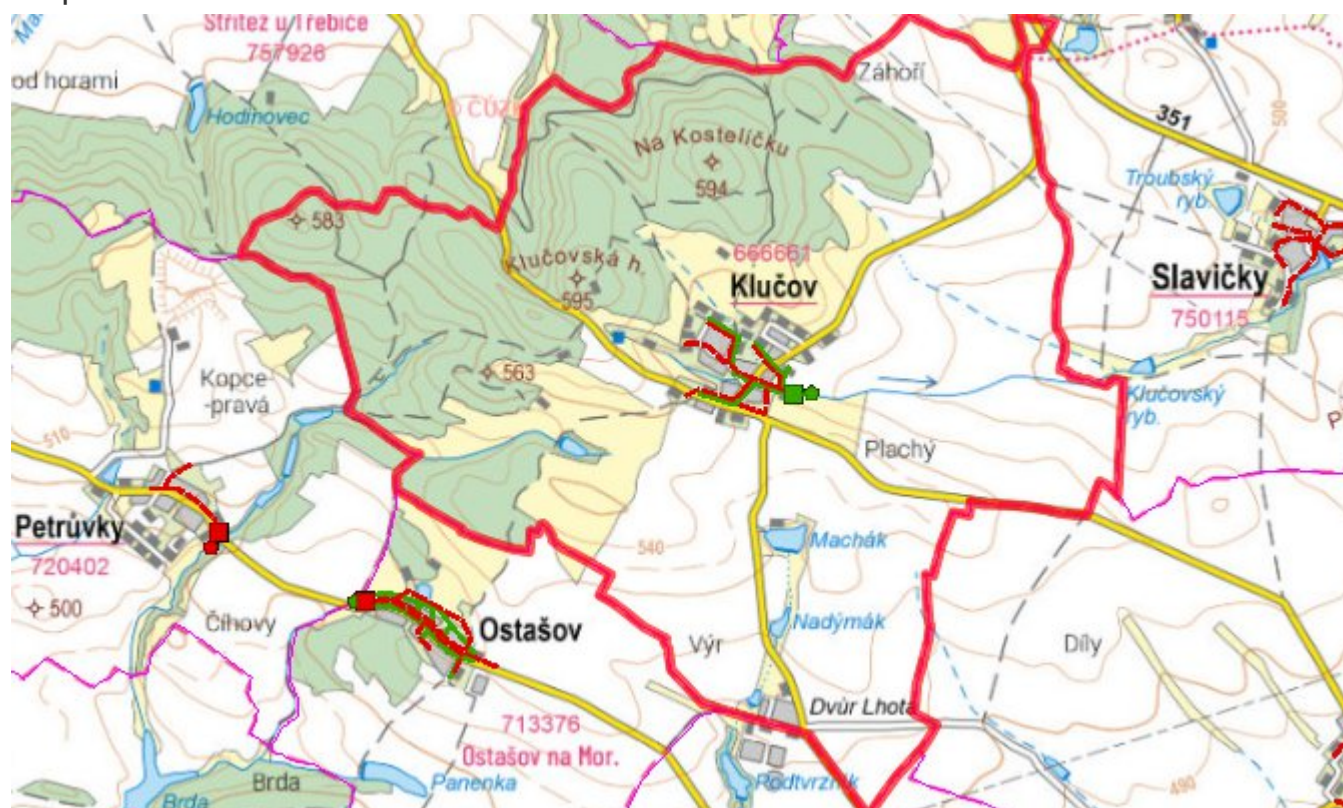
Nově napojené obce (místní části): nejsou

Návrhový svaz z obcí (místních částí): není

Časový harmonogram

V oblasti odkanalizování a čištění odpadních vod se pro obec Klučov realizace navrhovaných opatření předpokládá do r. 2030.

Mapa



E. EKONOMICKÁ ČÁST

Součástí PRVKUK není řešení problematiky imisních limitů ukazatelů přípustného znečištění povrchových vod dle přílohy 3 Nařízení vlády 61/2003 Sb. V nákladech na čistírny odpadních vod není počítáno s investicí do technologií, které zabezpečí splnění těchto limitů. Imisními limity se zabývají jednotlivé Plány povodí.

Předpokládané investiční náklady v letech 2015 - 2030 [tis. Kč]

Název části obce	Typ investice		
	Vodovody	Kanalizace	Celkem
Klučov	206,5	25 450,0	25 656,5
Obec Klučov celkem	206,5	25 450,0	25 656,5

AKTUALIZACE

Datum projednání	Číslo projednání	Typ projednání	Popis
15. 12. 2015	0646/07/2015/ZK	usnesení zastupitelstva	Schválení komplexní aktualizace PRVKUK v roce 2015. Došlo ke sjednocení karet na úroveň obce.