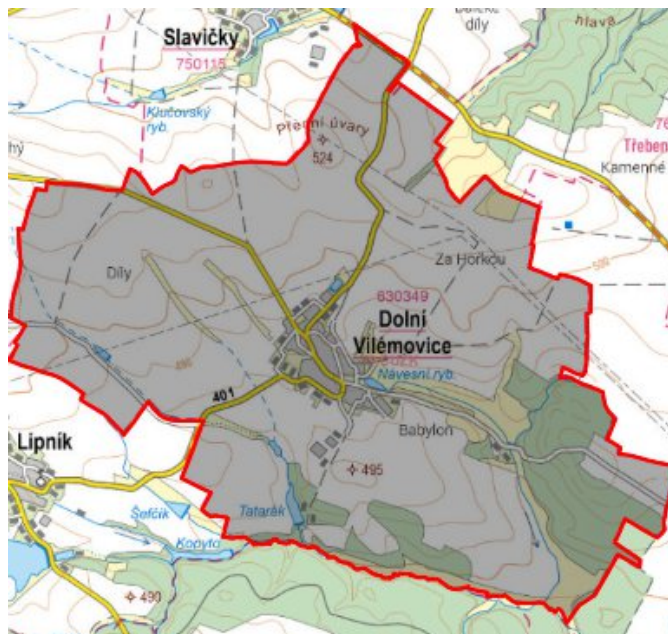


Dolní Vilémovice - CZ063.3710.6113.529 - stav 15. 12. 2015

A. OBEC

Dolní Vilémovice

Číslo obce PRVKUK	529
Kód obce PRVKUK	CZ063.3710.6113.529
Kód obce	590550
Číslo ORP (ČSÚ) Název ORP	1597 (6113) Třebíč
Číslo POU Název POU	3204 Třebíč



Členění obce

Úplný kód části obce PRVKUK	Název části obce	Kód části obce PRVKUK	Kód části obce RÚIAN
CZ063.3710.6113.0529.01	Dolní Vilémovice	03034	30341

B. CHARAKTERISTIKA OBCE

B.1 Základní informace o obci

Obec Dolní Vilémovice leží jihovýchodně od města Třebíč, ve vzdálenosti cca 10 km.

B.2 Demografický vývoj (prognóza)

Název části obce	Bydlící obyvatelé	Počet bydlících obyvatel						
		2002	2005	2010	2015	2020	2025	2030
Dolní Vilémovice	trvale bydlící	410	409	409	372	360	348	335
	přechodně bydlící	-	-	-	-	-	-	-
	celkem	410	409	409	372	360	348	335
Obec Dolní Vilémovice celkem	trvale bydlící	410	409	409	372	360	348	335
	přechodně bydlící	-	-	-	-	-	-	-
	celkem	410	409	409	372	360	348	335

B.3 Vývoj počtu obyvatel v obci (ČSÚ)

Obec	2009	2010	2011	2012	2013	2014	2015	2016	2017	2018	2019	2020	2021	2022	2023	2024	2025
Dolní Vilémovice	398	392	389	381	391	392	400	393	407	406	421	421	430	430	430	-	-

C. VODOVODY

C.1 Počet obyvatel připojených na vodovod

Název části obce	Počet připojených obyvatel						
	2002	2005	2010	2015	2020	2025	2030
Dolní Vilémovice	401	401	401	372	360	348	335
Obec Dolní Vilémovice celkem	401	401	401	372	360	348	335

C.2 Vodovody – popis stávajícího stavu

Obec Dolní Vilémovice má vybudovaný veřejný vodovod, napojený přímo na petrůveckou větev oblastního vodovodu Třebíč. Řídícím vodojemem je VDJ Petrůvky 1000 m³ (534,0 / 531,0 m.n.m.).

C.3 Vodovody – popis návrhového stavu

Vzhledem k technickému stavu části vodovodní sítě se předpokládá částečná obnova (rekonstrukce) vodovodní sítě včetně souvisejících objektů. Dále se navrhuje dostavba vodovodní sítě v lokalitách, kde dosud není vybudována.

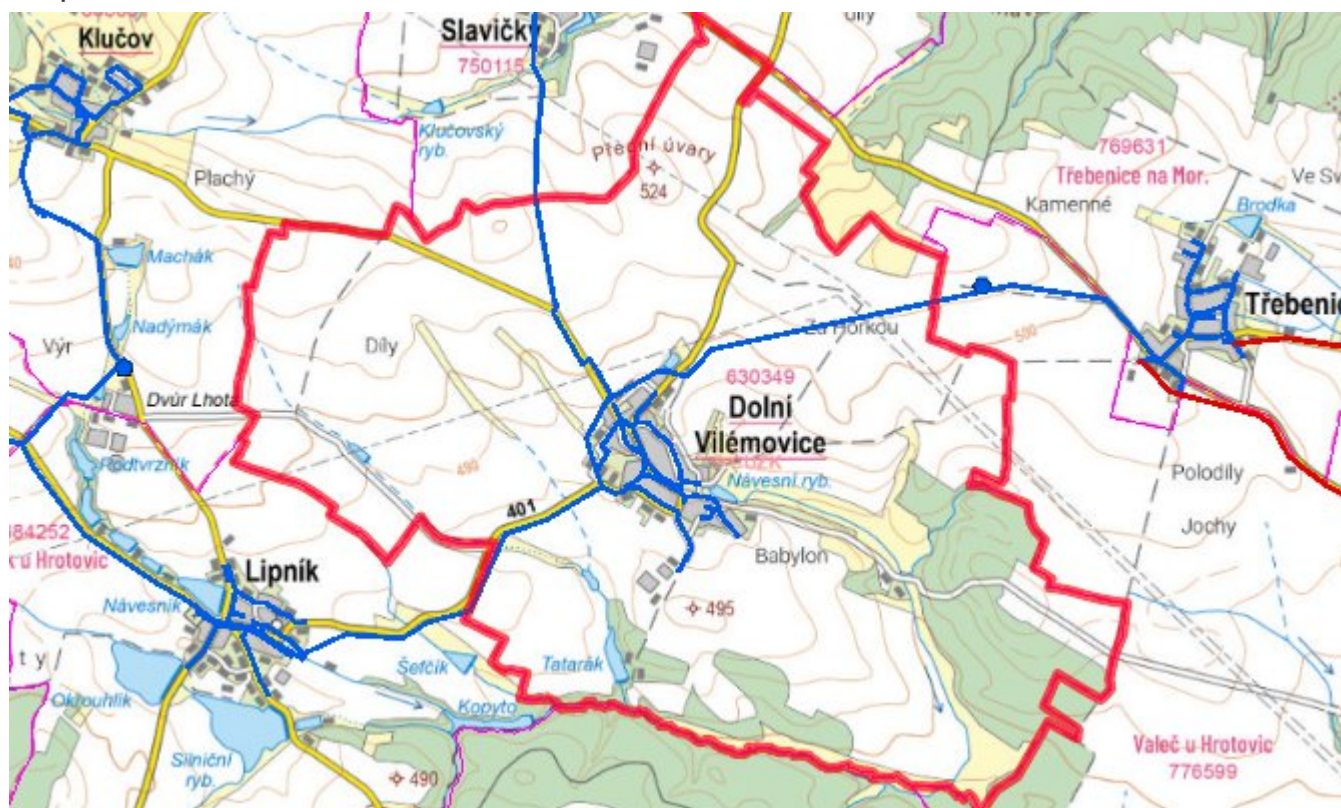
Navrhované zdroje pitné vody

S novými zdroji se neuvažuje.

Časový harmonogram

V oblasti zásobování pitnou vodou se pro obec Dolní Vilémovice realizace navrhovaných opatření předpokládá do r. 2030.

Mapa



D. KANALIZACE A ČOV

D.1 Počet obyvatel připojených na ČOV

Název části obce	Počet připojených obyvatel						
	2002	2005	2010	2015	2020	2025	2030
Dolní Vilémovice	-	-	-	-	-	-	335
Obec Dolní Vilémovice celkem	-	-	-	-	-	-	335

D.2 Kanalizace – popis stávajícího stavu

V obci Dolní Vilémovice žije v současné době 381 trvale bydlících obyvatel. Obec nemá v současnosti vybudovanou veřejnou kanalizační síť. Odpadní vody jsou individuálně zachycovány v jímkách nebo septických.

V obci není vybudována čistírna odpadních vod.

D.3 Kanalizace – popis návrhového stavu

V obci je uvažováno s výstavbou nové kanalizace, odvádějící pouze splaškové vody.

V obci bude vybudována čistírna odpadních vod.

V současnosti napojené obce (místní části): nejsou

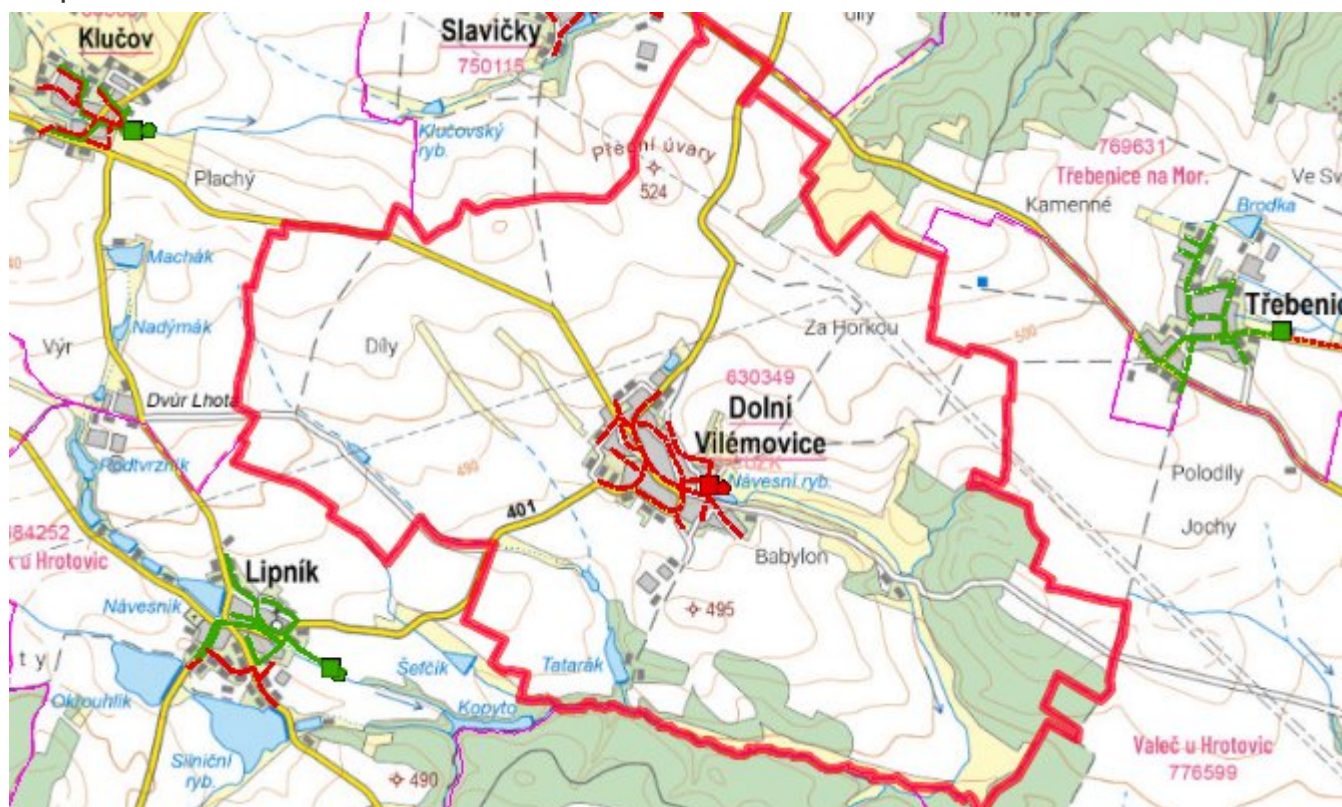
Nově napojené obce (místní části): Dolní Vilémovice

Návrhový svaz z obcí (místních částí): není

Časový harmonogram

V oblasti odkanalizování a čištění odpadních vod se pro obec Dolní Vilémovice realizace navrhovaných opatření předpokládá do r. 2030.

Mapa



E. EKONOMICKÁ ČÁST

Součástí PRVKUK není řešení problematiky imisních limitů ukazatelů přípustného znečištění povrchových vod dle přílohy 3 Nařízení vlády 61/2003 Sb. V nákladech na čistírny odpadních vod není počítáno s investicí do technologií, které zabezpečí splnění těchto limitů. Imisními limity se zabývají jednotlivé Plány povodí.

Předpokládané investiční náklady v letech 2015 - 2030 [tis. Kč]

Název části obce	Typ investice		
	Vodovody	Kanalizace	Celkem
Dolní Vilémovice	300,0	20 000,0	20 300,0
Obec Dolní Vilémovice celkem	300,0	20 000,0	20 300,0

AKTUALIZACE

Datum projednání	Číslo projednání	Typ projednání	Popis
15. 12. 2015	0646/07/2015/ZK	usnesení zastupitelstva	Schválení komplexní aktualizace PRVKUK v roce 2015. Došlo ke sjednocení karet na úroveň obce.