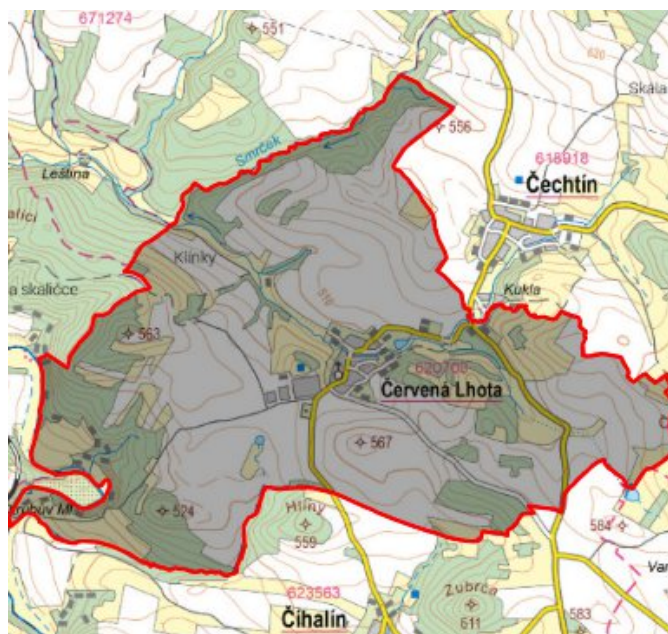


Červená Lhota - CZ063.3710.6113.524 - stav 7. 2. 2017

A. OBEC

Červená Lhota

Číslo obce PRVKUK	524
Kód obce PRVKUK	CZ063.3710.6113.524
Kód obce	590461
Číslo ORP (ČSÚ) Název ORP	1597 (6113) Třebíč
Číslo POU Název POU	3204 Třebíč



Členění obce

Úplný kód části obce PRVKUK	Název části obce	Kód části obce PRVKUK	Kód části obce RÚIAN
CZ063.3710.6113.0524.01	Červená Lhota	02070	20702

B. CHARAKTERISTIKA OBCE

B.1 Základní informace o obci

Obec Červená Lhota leží severozápadně od města Třebíč, ve vzdálenosti cca 10 km. Obcí protéká Leštinský potok.

B.2 Demografický vývoj (prognóza)

Název části obce	Bydlící obyvatelé	Počet bydlících obyvatel						
		2002	2005	2010	2015	2020	2025	2030
Červená Lhota	trvale bydlící	188	188	188	175	167	159	151
	přechodně bydlící	-	-	-	-	-	-	-
	celkem	188	188	188	175	167	159	151
Obec Červená Lhota celkem	trvale bydlící	188	188	188	175	167	159	151
	přechodně bydlící	-	-	-	-	-	-	-
	celkem	188	188	188	175	167	159	151

B.3 Vývoj počtu obyvatel v obci (ČSÚ)

Obec	2009	2010	2011	2012	2013	2014	2015	2016	2017	2018	2019	2020	2021	2022	2023	2024
Červená Lhota	181	186	182	180	182	186	186	187	188	188	188	188	184	184	184	-

C. VODOVODY

C.1 Počet obyvatel připojených na vodovod

Název části obce	Počet připojených obyvatel						
	2002	2005	2010	2015	2020	2025	2030
Červená Lhota	63	88	129	170	167	159	151
Obec Červená Lhota celkem	63	88	129	170	167	159	151

C.2 Vodovody – popis stávajícího stavu

Obec Červená Lhota má vybudovaný veřejný vodovod. Zdrojem vody je místní studna. Z čerpací stanice je voda akumulována ve dvou vodojemech.

C.3 Vodovody – popis návrhového stavu

Vzhledem k technickému stavu části vodovodní sítě se předpokládá částečná obnova (rekonstrukce) vodovodní sítě včetně souvisejících objektů. Dále se navrhuje dostavba vodovodní sítě v lokalitách, kde dosud není vybudována.

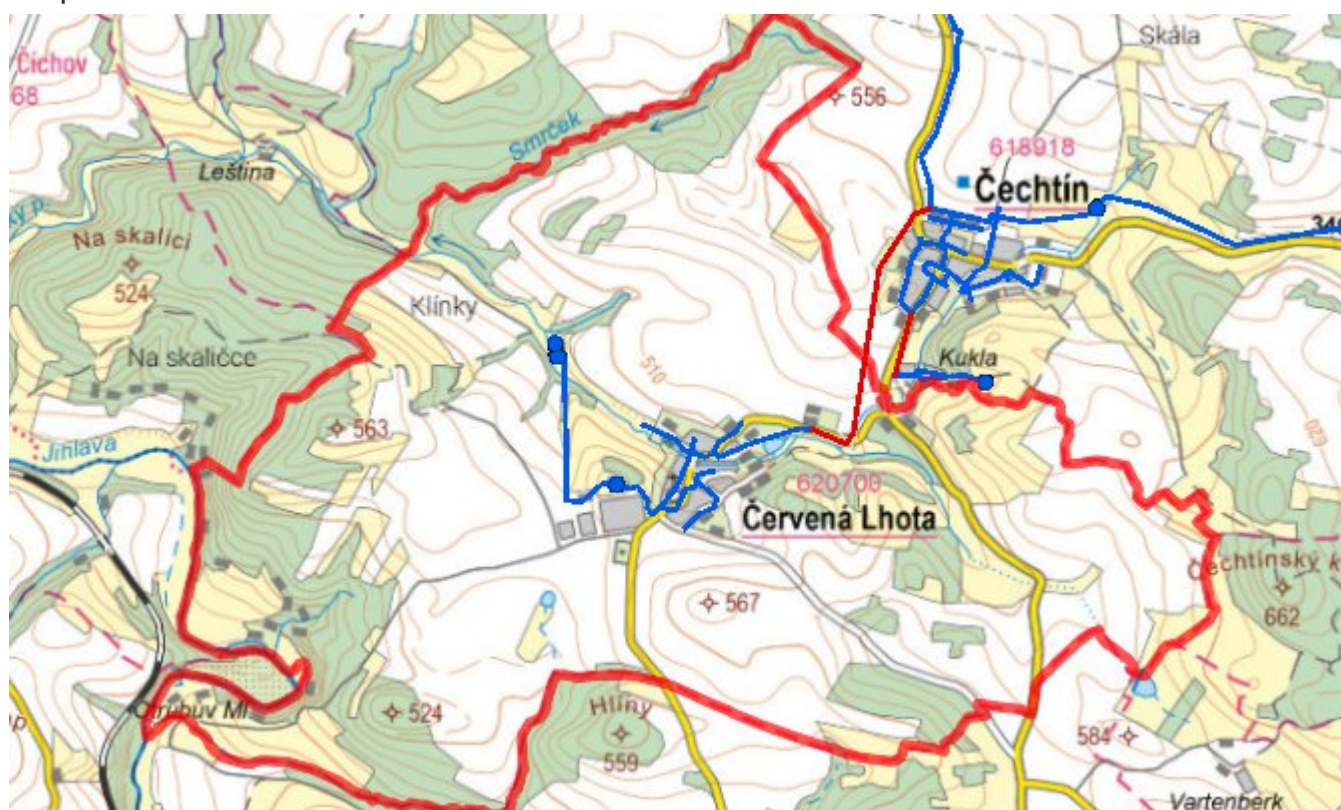
Navrhované zdroje pitné vody

Pro obec se s novými vodními zdroji neuvažuje.

Časový harmonogram

V oblasti zásobování pitnou vodou se pro obec Červená Lhota realizace navrhovaných opatření předpokládá do r. 2030.

Mapa



D. KANALIZACE A ČOV

D.1 Počet obyvatel připojených na ČOV

Název části obce	Počet připojených obyvatel						
	2002	2005	2010	2015	2020	2025	2030
Červená Lhota	-	-	-	-	-	-	151
Obec Červená Lhota celkem	-	-	-	-	-	-	151

D.2 Kanalizace – popis stávajícího stavu

Obec nemá v současnosti vybudovanou veřejnou kanalizační síť. Odpadní vody jsou individuálně zachycovány v jímkách, nebo septičích.

V obci není vybudována čistírna odpadních vod.

D.3 Kanalizace – popis návrhového stavu

V obci je uvažováno s výstavbou nové kanalizace, odvádějící pouze splaškové vody.

V obci bude vybudována samostatná čistírna odpadních vod.

V současnosti napojené obce (místní části): nejsou

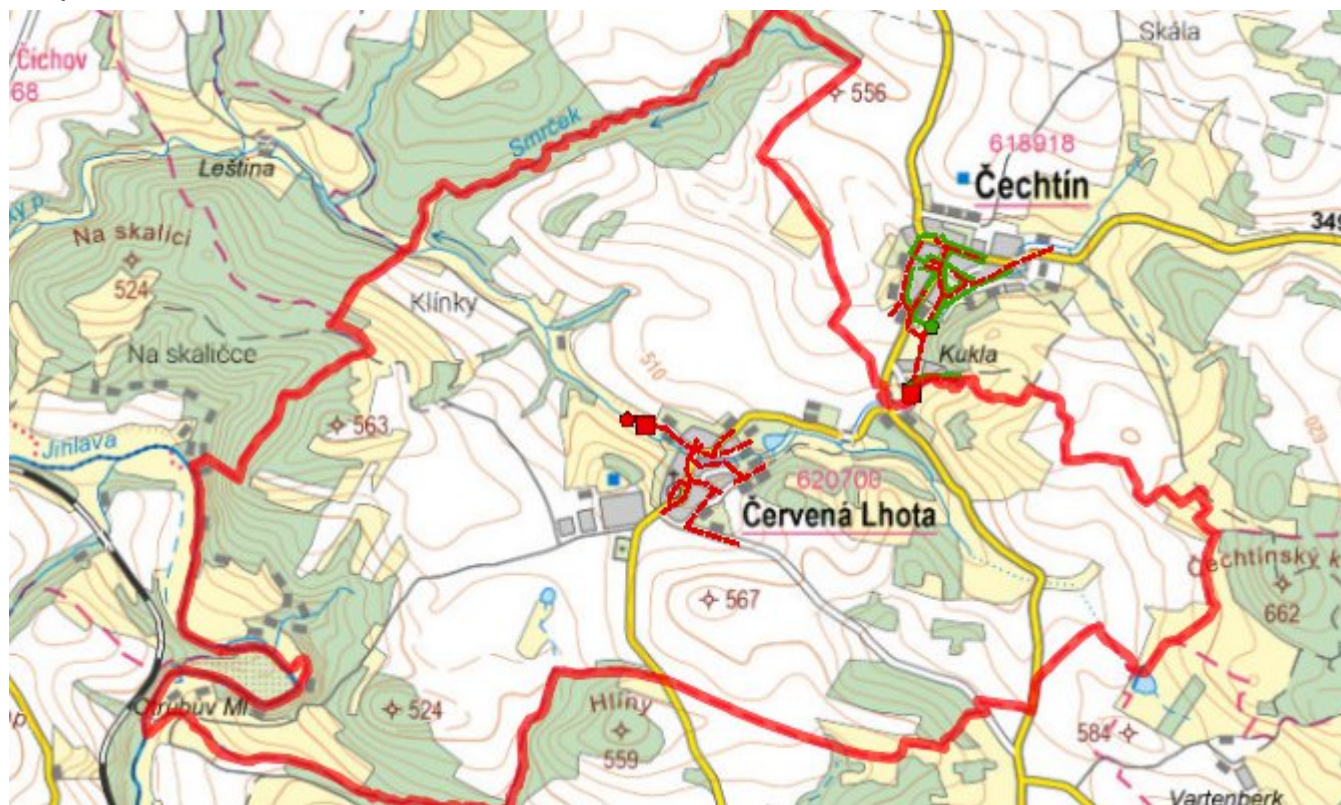
Nově napojené obce (místní části): Červená Lhota

Návrhový svoz z obcí (místních částí): není

Časový harmonogram

V oblasti odkanalizování a čištění odpadních vod se pro obec Červená Lhota realizace navrhovaných opatření předpokládá do r. 2030.

Mapa



E. EKONOMICKÁ ČÁST

Součástí PRVKUK není řešení problematiky imisních limitů ukazatelů přípustného znečištění povrchových vod dle přílohy 3 Nařízení vlády 61/2003 Sb. V nákladech na čistírny odpadních vod není počítáno s investicí do technologií, které zabezpečí splnění těchto limitů. Imisními limity se zabývají jednotlivé Plány povodí.

Předpokládané investiční náklady v letech 2015 - 2030 [tis. Kč]

Název části obce	Typ investice		
	Vodovody	Kanalizace	Celkem
Červená Lhota	1 500,0	15 000,0	16 500,0
Obec Červená Lhota celkem	1 500,0	15 000,0	16 500,0

AKTUALIZACE

Datum projednání	Číslo projednání	Typ projednání	Popis
7. 2. 2017	0055/01/2017/ZK	usnesení zastupitelstva	Změna technického řešení v oblasti odkanalizování a čištění odpadních vod - samostatná ČOV.
15. 12. 2015	0646/07/2015/ZK	usnesení zastupitelstva	Schválení komplexní aktualizace PRVKUK v roce 2015. Došlo ke sjednocení karet na úroveň obce.