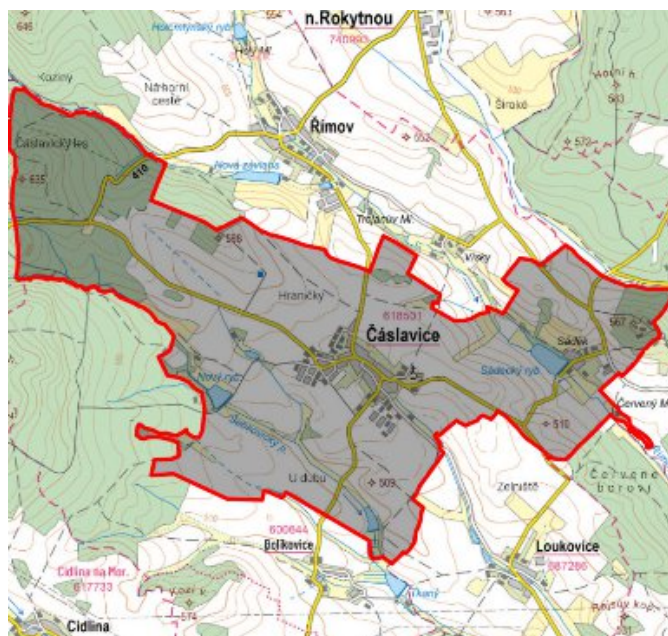


Čáslavice - CZ063.3710.6113.521 - stav 24. 8. 2016

A. OBEC

Čáslavice

Číslo obce PRVKUK	521
Kód obce PRVKUK	CZ063.3710.6113.521
Kód obce	590436
Číslo ORP (ČSÚ) Název ORP	1597 (6113) Třebíč
Číslo POU Název POU	3204 Třebíč



Členění obce

Úplný kód části obce PRVKUK	Název části obce	Kód části obce PRVKUK	Kód části obce RÚIAN
CZ063.3710.6113.0521.01	Čáslavice	01850	18503

B. CHARAKTERISTIKA OBCE

B.1 Základní informace o obci

Obec Čáslavice leží jihozápadně od města Třebíč, ve vzdálenosti cca 10 km.

B.2 Demografický vývoj (prognóza)

Název části obce	Bydlící obyvatelé	Počet bydlících obyvatel						
		2002	2005	2010	2015	2020	2025	2030
Čáslavice	trvale bydlící	578	577	577	540	560	560	560
	přechodně bydlící	15	15	15	15	15	15	15
	celkem	593	592	592	555	575	575	575
Obec Čáslavice celkem	trvale bydlící	578	577	577	540	560	560	560
	přechodně bydlící	15	15	15	15	15	15	15
	celkem	593	592	592	555	575	575	575

B.3 Vývoj počtu obyvatel v obci (ČSÚ)

Obec	2009	2010	2011	2012	2013	2014	2015	2016	2017	2018	2019	2020	2021	2022	2023	2024
Čáslavice	535	527	530	516	538	540	536	544	546	544	547	547	538	538	538	-

C. VODOVODY

C.1 Počet obyvatel připojených na vodovod

Název části obce	Počet připojených obyvatel						
	2002	2005	2010	2015	2020	2025	2030
Čáslavice	593	592	591	427	427	427	427
Obec Čáslavice celkem	593	592	591	427	427	427	427

C.2 Vodovody – popis stávajícího stavu

Obec Čáslavice má vybudovaný veřejný vodovod, zásobovaný z místního VDJ Čáslavice 100 m³. Vodovod Čáslavice je součástí vodovodu Rokytnicko, stávající vodojem je plněn pod tlakem řídicího VDJ Kobyly Hlava 2 x 50 m³ přes redukční ventil. Součástí vodovodu je i napojení osady Sádek, také přes redukční ventil.

C.3 Vodovody – popis návrhového stavu

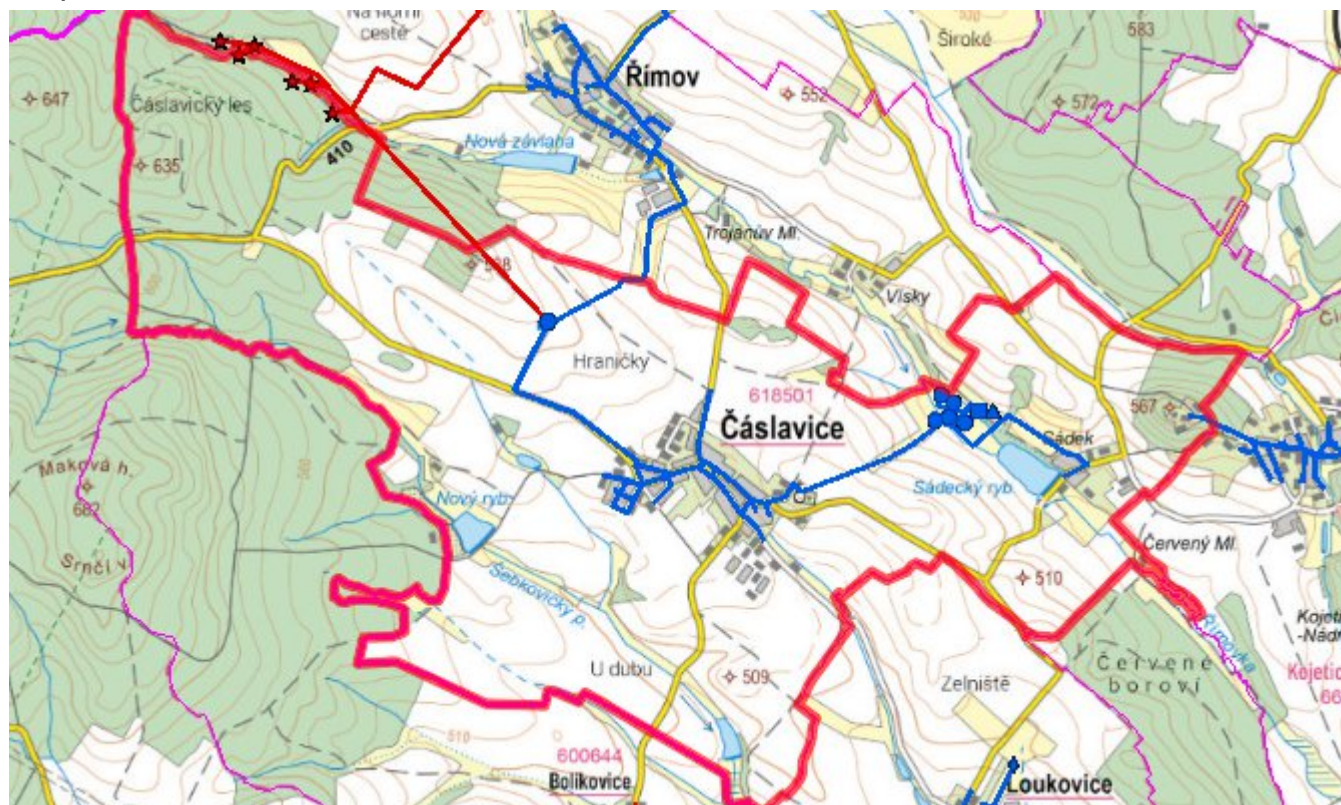
Navrhuje se dostavba vodovodní sítě v lokalitách, kde dosud není vybudována.

Navrhované zdroje pitné vody

S novými zdroji se neuvažuje.

Časový harmonogram

Mapa



D. KANALIZACE A ČOV

D.1 Počet obyvatel připojených na ČOV

Název části obce	Počet připojených obyvatel						
	2002	2005	2010	2015	2020	2025	2030
Čáslavice	-	-	-	427	427	427	427
Obec Čáslavice celkem	-	-	-	427	427	427	427

D.2 Kanalizace – popis stávajícího stavu

V obci je vybudovaná částečně splašková a částečně jednotná kanalizace, odpadní vody jsou napojeny na ČOV.

V obci je vybudována mechanicko-biologická čistírna odpadních vod s kapacitou 616 EO.

V současnosti napojené obce (místní části): Čáslavice

Nově napojené obce (místní části): nejsou

Návrhový svaz z obcí (místních částí): není

D.3 Kanalizace – popis návrhového stavu

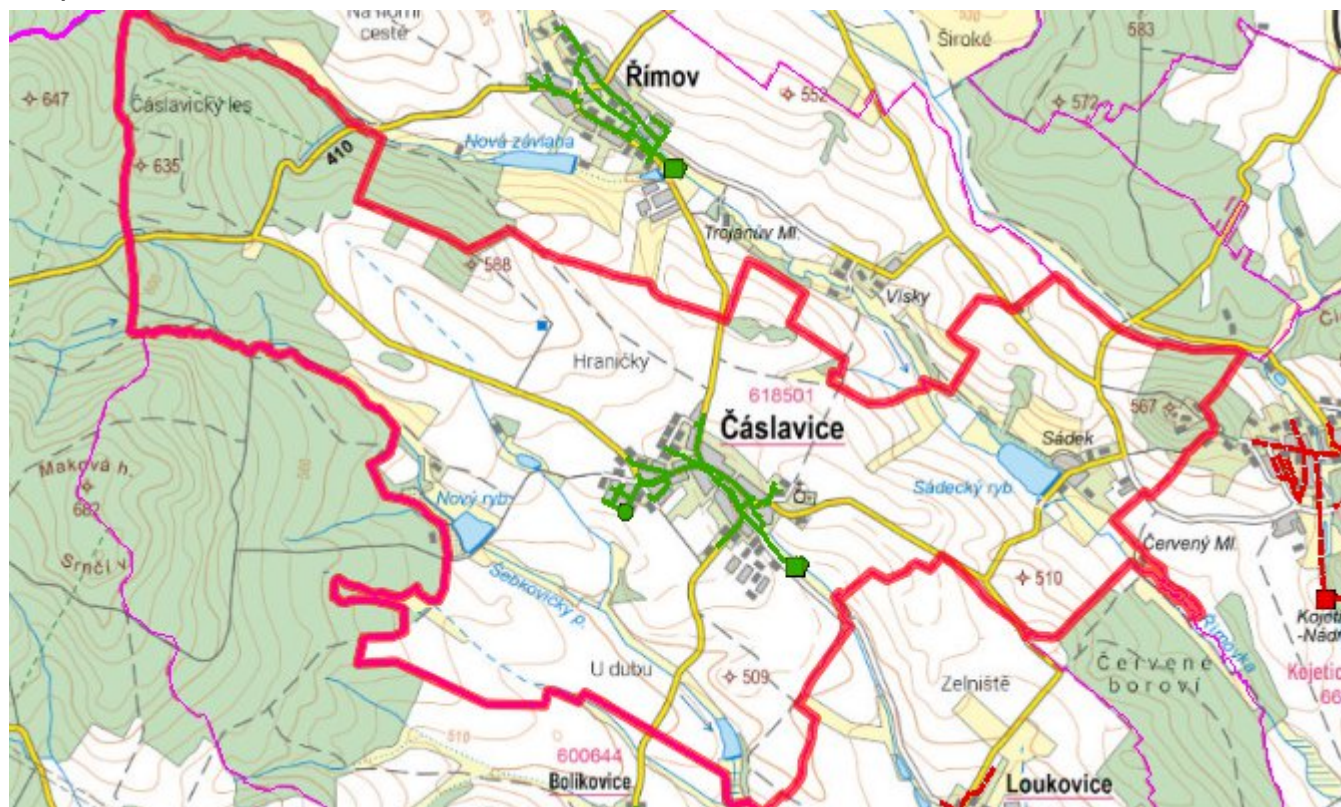
Navrhuje se dostavba kanalizační sítě v lokalitách, kde dosud není vybudována.

Dále se předpokládá napojení osady Sádek na stávající ČOV v Čáslavicích.

Časový harmonogram

V oblasti odkanalizování a čištění odpadních vod se pro obec Čáslavice realizace navrhovaných opatření předpokládá do r. 2030.

Mapa



E. EKONOMICKÁ ČÁST

Součástí PRVKUK není řešení problematiky imisních limitů ukazatelů přípustného znečištění povrchových vod dle přílohy 3 Nařízení vlády 61/2003 Sb. V nákladech na čistírny odpadních vod není počítáno s investicí do technologií, které zabezpečí splnění těchto limitů. Imisními limity se zabývají jednotlivé Plány povodí.

Předpokládané investiční náklady v letech 2015 - 2030 [tis. Kč]

Název části obce	Typ investice		
	Vodovody	Kanalizace	Celkem
Čáslavice	1 500,0	6 000,0	7 500,0
Obec Čáslavice celkem	1 500,0	6 000,0	7 500,0

AKTUALIZACE

Datum projednání	Číslo projednání	Typ projednání	Popis
24. 8. 2016	161/2016	administrativní opatření	Čáslavice - ČOV
15. 12. 2015	0646/07/2015/ZK	usnesení zastupitelstva	Schválení komplexní aktualizace PRVKUK v roce 2015. Došlo ke sjednocení karet na úroveň obce.