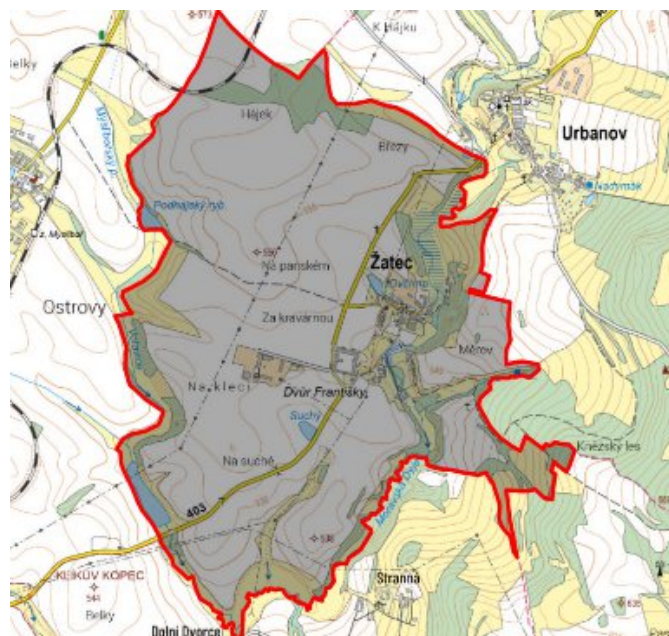


# Žatec - CZ063.3707.6112.514 - stav 15. 12. 2015

## A. OBEC

### Žatec

<b>Číslo obce PRVKUK</b>	514
<b>Kód obce PRVKUK</b>	CZ063.3707.6112.514
<b>Kód obce</b>	588270
<b>Číslo ORP (ČSÚ) Název ORP</b>	1511 (6112) Telč
<b>Číslo POU Název POU</b>	3034 Telč



### Členění obce

<b>Úplný kód části obce PRVKUK</b>	<b>Název části obce</b>	<b>Kód části obce PRVKUK</b>	<b>Kód části obce RÚIAN</b>
CZ063.3707.6112.0514.01	Žatec	19494	194948

## B. CHARAKTERISTIKA OBCE

### B.1 Základní informace o obci

Obec Žatec se nachází cca 4 km severovýchodně od města Telč. Obcí protéká Moravská Dyje. Rozsah zástavby je 528 - 536 m. n. m.

## B.2 Demografický vývoj (prognóza)

Název části obce	Bydlící obyvatelé	Počet bydlících obyvatel						
		2002	2005	2010	2015	2020	2025	2030
<b>Žatec</b>	trvale bydlící	112	112	112	122	121	120	118
	přechodně bydlící	-	-	-	-	-	-	-
	<b>celkem</b>	<b>112</b>	<b>112</b>	<b>112</b>	<b>122</b>	<b>121</b>	<b>120</b>	<b>118</b>
<b>Obec Žatec celkem</b>	trvale bydlící	112	112	112	122	121	120	118
	přechodně bydlící	-	-	-	-	-	-	-
	<b>celkem</b>	<b>112</b>	<b>112</b>	<b>112</b>	<b>122</b>	<b>121</b>	<b>120</b>	<b>118</b>

## B.3 Vývoj počtu obyvatel v obci (ČSÚ)

Obec	2009	2010	2011	2012	2013	2014	2015	2016	2017	2018	2019	2020	2021	2022	2023	2024	2025
Žatec	119	123	122	128	129	123	120	116	118	108	112	112	113	113	113	-	-

## C. VODOVODY

### C.1 Počet obyvatel připojených na vodovod

Název části obce	Počet připojených obyvatel						
	2002	2005	2010	2015	2020	2025	2030
<b>Žatec</b>	112	112	112	122	121	120	118
<b>Obec Žatec celkem</b>	<b>112</b>	<b>112</b>	<b>112</b>	<b>122</b>	<b>121</b>	<b>120</b>	<b>118</b>

### C.2 Vodovody - popis stávajícího stavu

V obci Žatec je vybudovaný veřejný vodovod. Vodovodní síť byla rekonstruována r. 1986. Zdrojem pitné vody je studna o vydatnosti 0,3 l/s. Voda ze studny je svedena do VDJ Žatec 38 m3 (550,0 m.n.m.). Obyvatelé obce jsou pitnou vodou zásobeni gravitačně.

## C.3 Vodovody – popis návrhového stavu

Vzhledem k technickému stavu části vodovodní sítě se předpokládá částečná obnova (rekonstrukce) vodovodní sítě včetně souvisejících objektů. Dále se navrhuje dostavba vodovodní sítě v lokalitách, kde dosud není vybudována.

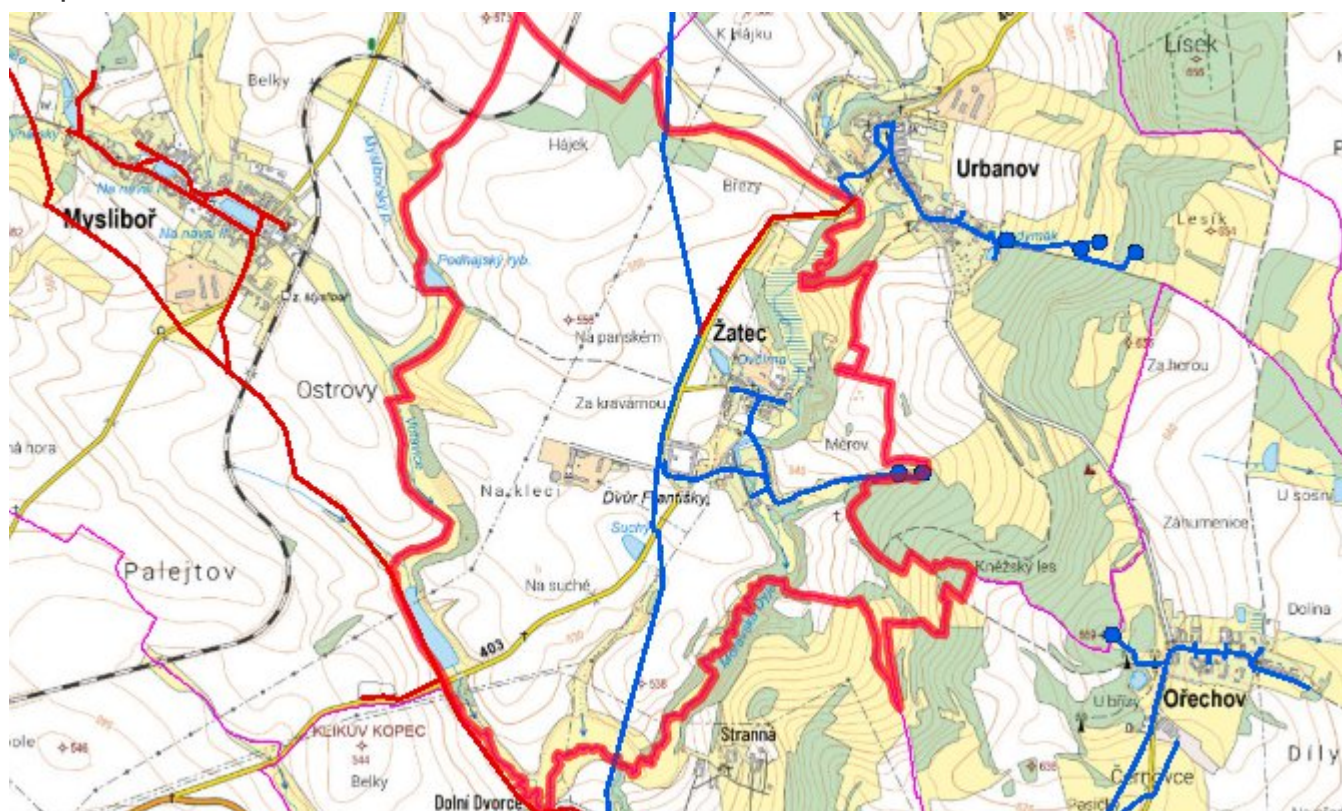
### Navrhované zdroje pitné vody

S novými zdroji se neuvažuje.

### Časový harmonogram

V oblasti zásobování pitnou vodou se pro obec Žatec realizace navrhovaných opatření předpokládá do r. 2030.

### Mapa



## D. KANALIZACE A ČOV

### D.1 Počet obyvatel připojených na ČOV

Název části obce	Počet připojených obyvatel						
	2002	2005	2010	2015	2020	2025	2030
Žatec	-	-	-	-	-	-	118
<b>Obec Žatec celkem</b>	-	-	-	-	-	-	<b>118</b>



## D.2 Kanalizace – popis stávajícího stavu

Obec nemá v současnosti vybudovanou veřejnou kanalizační síť. Odpadní vody jsou individuálně zachycovány v jímkách nebo septicích.

V obci není vybudována čistírna odpadních vod.

## D.3 Kanalizace – popis návrhového stavu

V obci je uvažováno s výstavbou nové kanalizace, odvádějící pouze splaškové vody.

V obci bude vybudována čistírna odpadních vod.

V současnosti napojené obce (místní části): nejsou

Nově napojené obce (místní části): Žatec

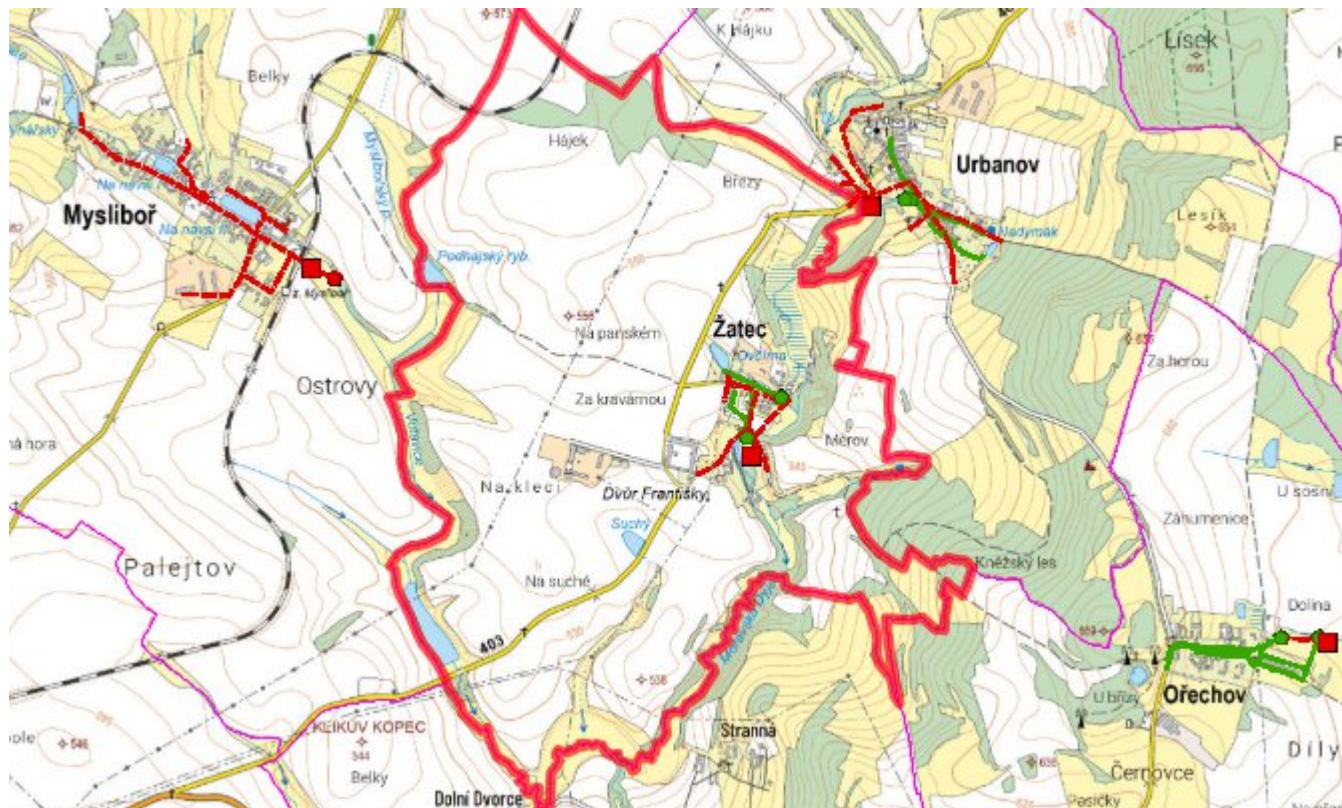
Návrhový svoz z obcí (místních částí): není

Pokud nebude zajištěna výstavba čistírny odpadních vod, budou vzhledem k nízkému počtu obyvatel odpadní vody z jednotlivých domácností zneškodňovány individuálním způsobem (např. domovní čistírny odpadních vod, jímky na vyvážení).

## Časový harmonogram

V oblasti odkanalizování a čištění odpadních vod se pro obec Žatec realizace navrhovaných opatření předpokládá do r. 2030.

## Mapa



## E. EKONOMICKÁ ČÁST

Součástí PRVKUK není řešení problematiky imisních limitů ukazatelů přípustného znečištění povrchových vod dle přílohy 3 Nařízení vlády 61/2003 Sb. V nákladech na čistírny odpadních vod není počítáno s investicí do technologií, které zabezpečí splnění těchto limitů. Imisními limity se zabývají jednotlivé Plány povodí.

Předpokládané investiční náklady v letech 2015 - 2030 [tis. Kč]

Název části obce	Typ investice		
	Vodovody	Kanalizace	Celkem
Žatec	300,0	6 500,0	6 800,0
<b>Obec Žatec celkem</b>	<b>300,0</b>	<b>6 500,0</b>	<b>6 800,0</b>

## AKTUALIZACE

Datum projednání	Číslo projednání	Typ projednání	Popis
15. 12. 2015	0646/07/2015/ZK	usnesení zastupitelstva	Schválení komplexní aktualizace PRVKUK v roce 2015. Došlo ke sjednocení karet na úroveň obce.