

Stará Říše - CZ063.3707.6112.501 - stav 1. 1. 2021

A. OBEC

Stará Říše

Číslo obce PRVKUK	501
Kód obce PRVKUK	CZ063.3707.6112.501
Kód obce	587923
Číslo ORP (ČSÚ) Název ORP	1511 (6112) Telč
Číslo POU Název POU	3034 Telč



Členění obce

Úplný kód části obce PRVKUK	Název části obce	Kód části obce PRVKUK	Kód části obce RÚIAN
CZ063.3707.6112.0501.01	Stará Říše	15389	153893
CZ063.3707.6112.0501.02	Nepomuky	15388	153885

B. CHARAKTERISTIKA OBCE

B.1 Základní informace o obci

Městys Stará Říše se nachází cca 10 km východně od města Telč. Městys má 2 místní části: Nepomuky a Stará Říše. Městyssem protéká vodní tok Vápvka a Sedlatický potok. Rozsah zástavby je 574 - 616 m. n. m., v místní části Nepomuky 655 - 678 m. n. m.

B.2 Demografický vývoj (prognóza)

Název části obce	Bydlící obyvatelé	Počet bydlících obyvatel						
		2002	2005	2010	2015	2020	2025	2030
Nepomuky	trvale bydlící	6	6	6	2	2	2	2
	přechodně bydlící	0	0	0	0	0	0	0
	celkem	6	6	6	2	2	2	2
Stará Říše	trvale bydlící	655	654	653	625	624	614	602
	přechodně bydlící	10	10	10	30	-	-	-
	celkem	665	664	663	655	624	614	602
Obec Stará Říše celkem	trvale bydlící	661	660	659	627	626	616	604
	přechodně bydlící	10	10	10	30	0	0	0
	celkem	671	670	669	657	626	616	604

B.3 Vývoj počtu obyvatel v obci (ČSÚ)

Obec	2009	2010	2011	2012	2013	2014	2015	2016	2017	2018	2019	2020	2021	2022	2023	2024	2025
Stará Říše	679	642	628	632	626	631	625	617	613	620	621	621	616	616	616	-	-

C. VODOVODY

C.1 Počet obyvatel připojených na vodovod

Název části obce	Počet připojených obyvatel						
	2002	2005	2010	2015	2020	2025	2030
Nepomuky	0	0	0	0	0	0	0
Stará Říše	664	664	663	600	624	614	602
Obec Stará Říše celkem	664	664	663	600	624	614	602

C.2 Vodovody – popis stávajícího stavu

Místní (městská) část Nepomuky

V místní části Nepomuky není vybudovaný veřejný vodovod. Obyvatelé jsou vodou zásobeni ze soukromých studní.

Místní (městská) část Stará Říše

V místní části Stará Říše je vybudovaný veřejný vodovod délky cca 5 400 m, který je součástí skupinového vodovodu Stará Říše - Sedlatice. Ze zdroje, který je tvořen 6 studnami o vydatnosti 2,5 l/s, je voda čerpána z ČS s akumulací do VDJ Stará Říše 300 m³ (652,4 / 649,1 m.n.m.). Z vodojemu je voda gravitačně přiváděna do rozvodné sítě ve Staré Říši. Přes rozvodnou síť Staré Říše je zásobena obec Sedlatice.

C.3 Vodovody – popis návrhového stavu

Místní (městská) část Nepomuky

Vzhledem k nízkému počtu obyvatel budou jednotlivé domácnosti zásobovány individuálním způsobem (např. studny, vrty).

Místní (městská) část Stará Říše

Vzhledem k technickému stavu části vodovodní sítě se předpokládá částečná obnova (rekonstrukce) vodovodní sítě včetně souvisejících objektů. Dále se navrhuje dostavba vodovodní sítě v lokalitách, kde dosud není vybudována.

Dále se předpokládá znovuzprovoznění úpravny vody ve VDJ a připojení záložní studny.

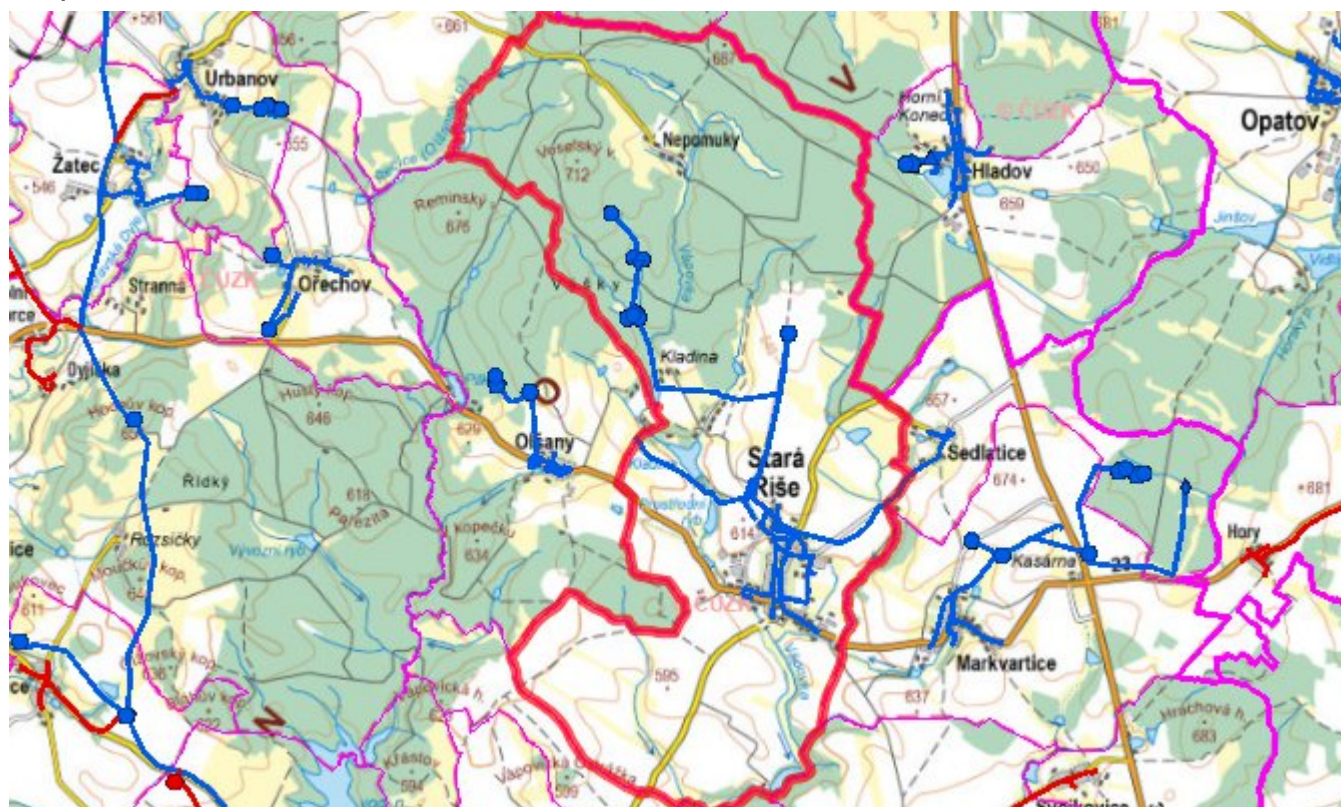
Navrhované zdroje pitné vody

V městysu Stará Říše se neuvažuje s využitím nového zdroje.

Časový harmonogram

V oblasti zásobování pitnou vodou se pro městys Stará Říše realizace navrhovaných opatření předpokládá do r. 2030.

Mapa



D. KANALIZACE A ČOV

D.1 Počet obyvatel připojených na ČOV

Název části obce	Počet připojených obyvatel						
	2002	2005	2010	2015	2020	2025	2030
Nepomuky	0	0	0	0	0	0	0
Stará Říše	0	0	0	0	624	614	602
Obec Stará Říše celkem	0	0	0	0	624	614	602

D.2 Kanalizace – popis stávajícího stavu

Místní (městská) část Nepomuky

Místní část nemá v současnosti vybudovanou veřejnou kanalizační síť. Odpadní vody jsou individuálně zachycovány v jímkách nebo septicích.

V místní části není vybudována čistírna odpadních vod.

Místní (městská) část Stará Říše

Místní část má vybudovanou jednotnou kanalizační síť v rozsahu cca 4 000 m, na níž je napojena většina obyvatel.

V obci není vybudována čistírna odpadních vod.

D.3 Kanalizace – popis návrhového stavu

Místní (městská) část Nepomuky

Vzhledem k nízkému počtu obyvatel budou odpadní vody z jednotlivých domácností zneškodňovány individuálním způsobem (např. domovní čistírny odpadních vod, jímky na vyvážení).

Místní (městská) část Stará Říše

Vzhledem k technickému stavu části kanalizační sítě se předpokládá částečná obnova (rekonstrukce) kanalizační sítě včetně souvisejících objektů. Dále se navrhuje dostavba kanalizační sítě v lokalitách, kde dosud není vybudována.

Předpokládá se vybudování čistírny odpadních vod.

V současnosti napojené obce (místní části): nejsou

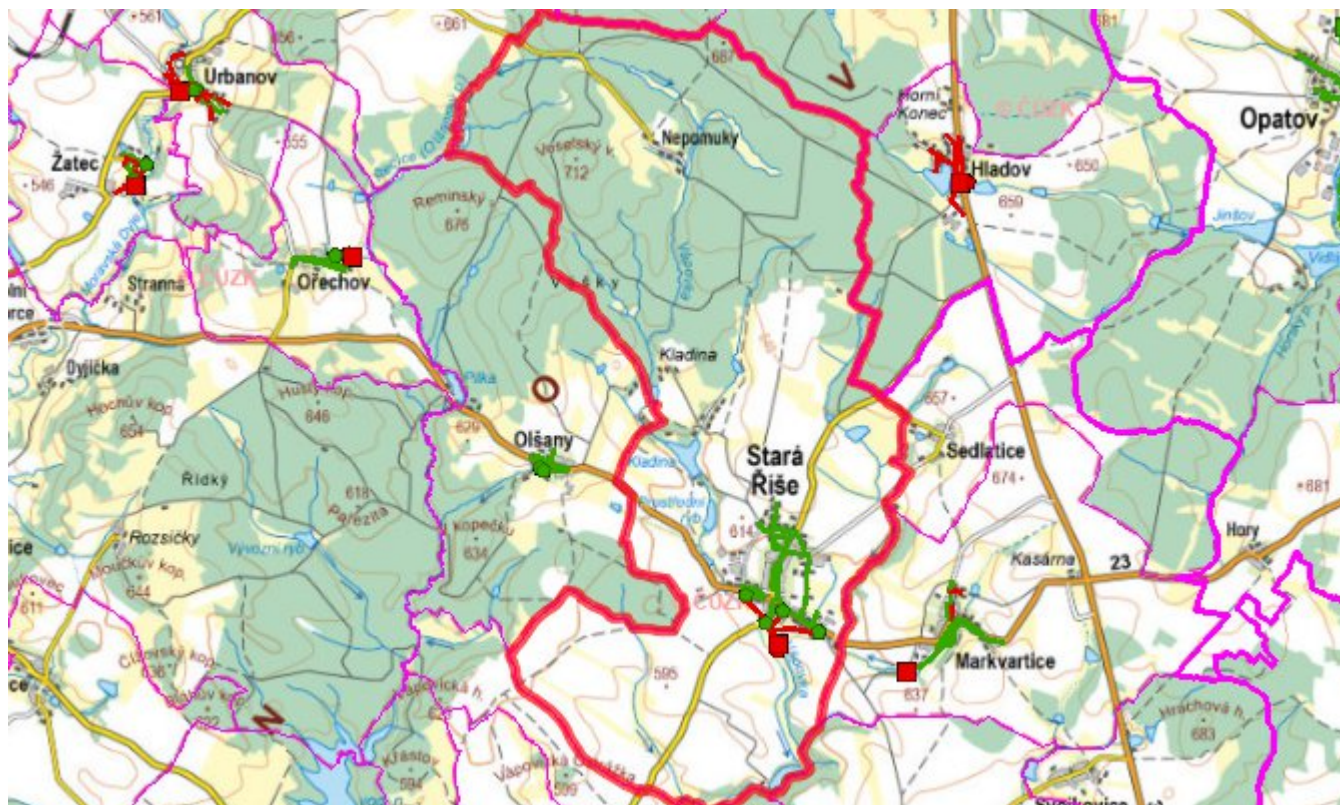
Nově napojené obce (místní části): Stará Říše

Návrhový svoz z obcí (místních částí): není

Časový harmonogram

V oblasti odkanalizování a čištění odpadních vod se pro městys Stará Říše realizace navrhovaných opatření předpokládá do r. 2030.

Mapa



E. EKONOMICKÁ ČÁST

Součástí PRVKUK není řešení problematiky imisních limitů ukazatelů přípustného znečištění povrchových vod dle přílohy 3 Nařízení vlády 61/2003 Sb. V nákladech na čistírny odpadních vod není počítáno s investicí do technologií, které zabezpečí splnění těchto limitů. Imisními limity se zabývají jednotlivé Plány povodí.

Předpokládané investiční náklady v letech 2015 - 2030 [tis. Kč]

Název části obce	Typ investice		
	Vodovody	Kanalizace	Celkem
Nepomuky	-	-	-
Stará Říše	4 600,0	21 000,0	25 600,0
Obec Stará Říše celkem	4 600,0	21 000,0	25 600,0

AKTUALIZACE

Datum projednání	Číslo projednání	Typ projednání	Popis
1. 1. 2021	2021	administrativní opatření	Oprava evidenčních údajů podle skutečnosti.
15. 12. 2015	0646/07/2015/ZK	usnesení zastupitelstva	Schválení komplexní aktualizace PRVKUK v roce 2015. Došlo ke sjednocení karet na úroveň obce.