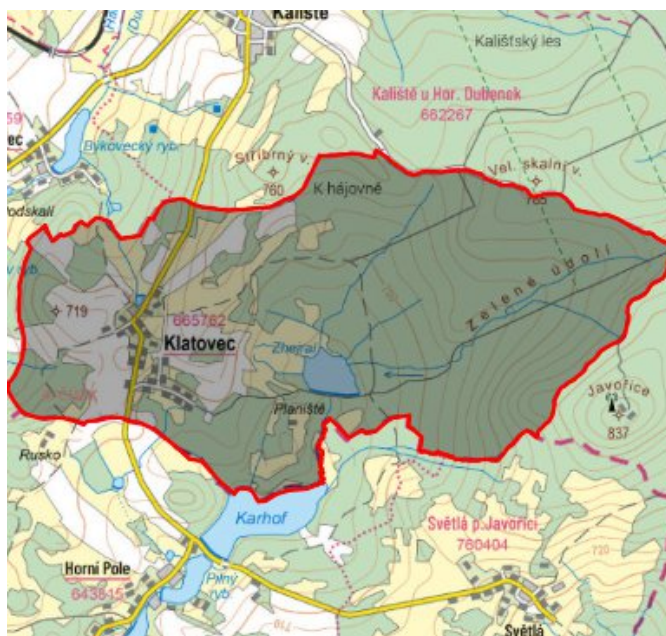


Klatovec - CZ063.3707.6112.479 - stav 15. 12. 2015

A. OBEC

Klatovec

Číslo obce PRVKUK	479
Kód obce PRVKUK	CZ063.3707.6112.479
Kód obce	587371
Číslo ORP (ČSÚ) Název ORP	1511 (6112) Telč
Číslo POU Název POU	3034 Telč



Členění obce

Úplný kód části obce PRVKUK	Název části obce	Kód části obce PRVKUK	Kód části obce RÚIAN
CZ063.3707.6112.0479.01	Klatovec	06576	65765

B. CHARAKTERISTIKA OBCE

B.1 Základní informace o obci

Obec Klatovec se nachází cca 15 km severovýchodně od města Telče. Obcí protéká Zlatý potok. Rozsah zástavby je v rozmezí 694 – 712 m.n.m.

B.2 Demografický vývoj (prognóza)

Název části obce	Bydlící obyvatelé	Počet bydlících obyvatel						
		2002	2005	2010	2015	2020	2025	2030
Klatovec	trvale bydlící	71	71	71	70	67	64	60
	přechodně bydlící	-	-	-	-	-	-	-
	celkem	71	71	71	70	67	64	60
Obec Klatovec celkem	trvale bydlící	71	71	71	70	67	64	60
	přechodně bydlící	-	-	-	-	-	-	-
	celkem	71	71	71	70	67	64	60

B.3 Vývoj počtu obyvatel v obci (ČSÚ)

Obec	2009	2010	2011	2012	2013	2014	2015	2016	2017	2018	2019	2020	2021	2022	2023	2024
Klatovec	63	73	75	72	74	79	72	72	72	76	74	74	73	73	73	-

C. VODOVODY

C.1 Počet obyvatel připojených na vodovod

Název části obce	Počet připojených obyvatel						
	2002	2005	2010	2015	2020	2025	2030
Klatovec	-	-	-	-	-	-	60
Obec Klatovec celkem	-	-	-	-	-	-	60

C.2 Vodovody – popis stávajícího stavu

Obec Klatovec nemá vybudovaný veřejný vodovod. Obyvatelé v obci jsou zásobeni pitnou vodou ze soukromých studní.

C.3 Vodovody – popis návrhového stavu

Předpokládá se vybudování veřejného vodovodu napojeného na ÚV v Horním Poli (Jihočeský kraj), která slouží jako zdroj pro masnu ve Studené. Dostatečný tlak v distribuční síti bude zajištěn výstavbou nového vodojemu s akumulací 50 m³ (734,0/731,5 m.n.m.). Do vodojemu bude voda z ÚV čerpána výtlačným řadem o délce cca 2800 m.

Navrhované zdroje pitné vody

V obci Klatovec se uvažuje se zásobením z ÚV Horní Pole.

Časový harmonogram

V oblasti zásobování pitnou vodou se pro obec Klatovec realizace navrhovaných opatření předpokládá do r. 2030.

Mapa



D. KANALIZACE A ČOV

D.1 Počet obyvatel připojených na ČOV

Název části obce	Počet připojených obyvatel						
	2002	2005	2010	2015	2020	2025	2030
Klatovec	-	-	-	-	-	-	-
Obec Klatovec celkem	-	-	-	-	-	-	-

D.2 Kanalizace – popis stávajícího stavu

Obec nemá v současnosti vybudovanou veřejnou kanalizační síť. Odpadní vody jsou individuálně zachycovány v jímkách nebo septicích.

V obci není vybudována čistírna odpadních vod.

D.3 Kanalizace – popis návrhového stavu

Vzhledem k nízkému počtu obyvatel budou odpadní vody z jednotlivých domácností zneškodňovány individuálním způsobem (např. domovní čistírny odpadních vod, jímky na vyvážení).

Časový harmonogram

V oblasti odkanalizování a čištění odpadních vod se pro obec Klatovec nenavrhuje žádné opatření.

Mapa



E. EKONOMICKÁ ČÁST

Součástí PRVKUK není řešení problematiky imisních limitů ukazatelů přípustného znečištění povrchových vod dle přílohy 3 Nařízení vlády 61/2003 Sb. V nákladech na čistírny odpadních vod není počítáno s investicí do technologií, které zabezpečí splnění těchto limitů. Imisními limity se zabývají jednotlivé Plány povodí.

Předpokládané investiční náklady v letech 2015 - 2030 [tis. Kč]

Název části obce	Typ investice		
	Vodovody	Kanalizace	Celkem
Klatovec	7 000,0	-	7 000,0
Obec Klatovec celkem	7 000,0	-	7 000,0

AKTUALIZACE

Datum projednání	Číslo projednání	Typ projednání	Popis
15. 12. 2015	0646/07/2015/ZK	usnesení zastupitelstva	Schválení komplexní aktualizace PRVKUK v roce 2015. Došlo ke sjednocení karet na úroveň obce.