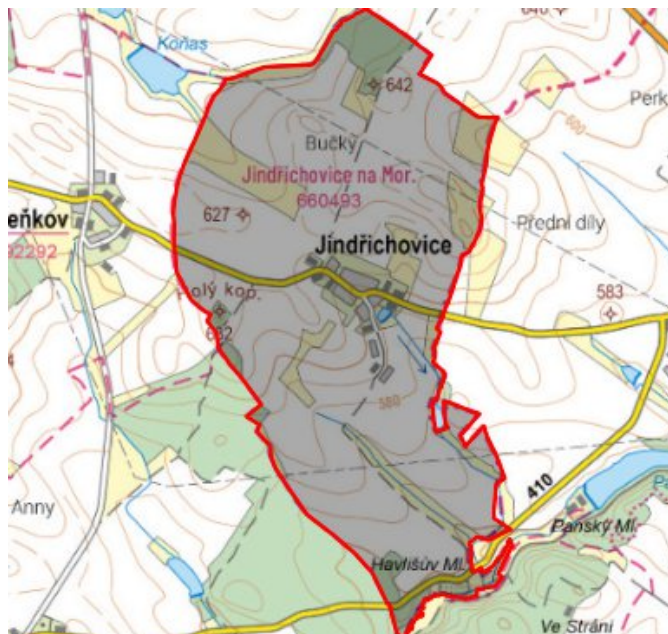


# Jindřichovice - CZ063.3707.6112.478 - stav 15. 12. 2015

## A. OBEC

Jindřichovice

<b>Číslo obce PRVKUK</b>	478
<b>Kód obce PRVKUK</b>	CZ063.3707.6112.478
<b>Kód obce</b>	587303
<b>Číslo ORP (ČSÚ) Název ORP</b>	1511 (6112) Telč
<b>Číslo POU Název POU</b>	3034 Telč



## Členění obce

<b>Úplný kód části obce PRVKUK</b>	<b>Název části obce</b>	<b>Kód části obce PRVKUK</b>	<b>Kód části obce RÚIAN</b>
CZ063.3707.6112.0478.01	Jindřichovice	06049	60496

## B. CHARAKTERISTIKA OBCE

### B.1 Základní informace o obci

Obec Jindřichovice se nachází cca 15 km jihovýchodně od města Telč. Obcí protéká Jindřichovický potok. Rozsah zástavby je v rozmezí 590 – 618 m n. m.

## B.2 Demografický vývoj (prognóza)

Název části obce	Bydlící obyvatelé	Počet bydlících obyvatel						
		2002	2005	2010	2015	2020	2025	2030
<b>Jindřichovice</b>	trvale bydlící	99	99	99	90	87	85	81
	přechodně bydlící	-	-	-	-	-	-	-
	<b>celkem</b>	<b>99</b>	<b>99</b>	<b>99</b>	<b>90</b>	<b>87</b>	<b>85</b>	<b>81</b>
<b>Obec Jindřichovice celkem</b>	trvale bydlící	99	99	99	90	87	85	81
	přechodně bydlící	-	-	-	-	-	-	-
	<b>celkem</b>	<b>99</b>	<b>99</b>	<b>99</b>	<b>90</b>	<b>87</b>	<b>85</b>	<b>81</b>

## B.3 Vývoj počtu obyvatel v obci (ČSÚ)

Obec	2009	2010	2011	2012	2013	2014	2015	2016	2017	2018	2019	2020	2021	2022	2023	2024	2025
Jindřichovice	86	88	89	94	90	93	90	90	93	94	99	99	92	92	92	-	-

## C. VODOVODY

### C.1 Počet obyvatel připojených na vodovod

Název části obce	Počet připojených obyvatel						
	2002	2005	2010	2015	2020	2025	2030
<b>Jindřichovice</b>	-	-	-	-	-	-	81
<b>Obec Jindřichovice celkem</b>	-	-	-	-	-	-	<b>81</b>

### C.2 Vodovody – popis stávajícího stavu

V obci Jindřichovice není dosud vybudovaný veřejný vodovod. Obyvatelé obce jsou zásobeni pitnou vodou ze soukromých studní.

### C.3 Vodovody – popis návrhového stavu

Předpokládá se vybudování veřejného vodovodu napojeného na VDJ Nová Říše s akumulací 2 x 250 m<sup>3</sup> (588,0/584,7 m. n. m.). Pro zajištění dostatečného tlaku v obci navrhujeme vybudovat nový VDJ Rozseč, do kterého bude voda čerpána. U vodojemu bude AT stanice pro úpravu tlakových poměrů. Obec bude zásobena přivaděčem, který je společný i pro obec Zdeňkov.

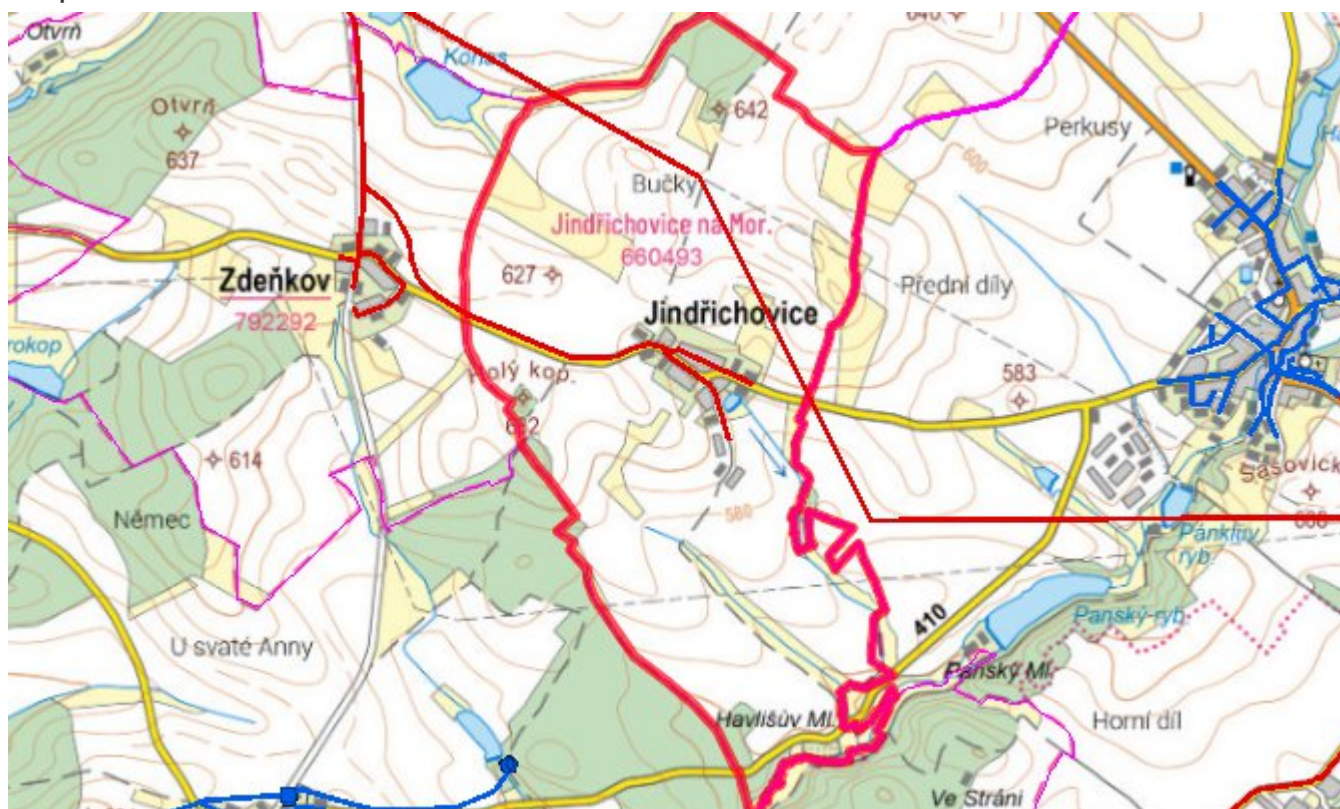
#### Navrhované zdroje pitné vody

V obci Jindřichovice se uvažuje se zásobením z ÚV Nová Říše.

#### Časový harmonogram

V oblasti zásobování pitnou vodou se pro obec Jindřichovice realizace navrhovaných opatření předpokládá do r. 2030.

#### Mapa



### D. KANALIZACE A ČOV

#### D.1 Počet obyvatel připojených na ČOV

Název části obce	Počet připojených obyvatel						
	2002	2005	2010	2015	2020	2025	2030
Jindřichovice	-	-	-	-	-	-	-
Obec Jindřichovice celkem	-	-	-	-	-	-	-



## D.2 Kanalizace – popis stávajícího stavu

Obec má vybudovanou jednotnou kanalizační síť v rozsahu cca 1229 m. Splaškové odpadní vody jsou po předčištění v septicích vypouštěny do místního vodního toku. V obci není vybudována čistírna odpadních vod.

## D.3 Kanalizace – popis návrhového stavu

V ucelených částech obce se předpokládá výstavba splaškové kanalizace, která bude ukončena na 2 ČOV. V ucelených částech obce budou realizovány dvě ČOV, každá bude o velikosti pro 50 ekvivalentních obyvatel.

Ve zbývající části obce vzhledem k nízkému počtu obyvatel budou odpadní vody z jednotlivých domácností zneškodňovány individuálním způsobem (např. domovní čistírny odpadních vod, jímky na vyvážení).

## Časový harmonogram

V oblasti odkanalizování a čištění odpadních vod se pro obec Jindřichovice realizace navrhovaných opatření předpokládá do r. 2030.

## Mapa



## E. EKONOMICKÁ ČÁST

Součástí PRVKUK není řešení problematiky imisních limitů ukazatelů přípustného znečištění povrchových vod dle přílohy 3 Nařízení vlády 61/2003 Sb. V nákladech na čistírny odpadních vod není počítáno s investicí do technologií, které zabezpečí splnění těchto limitů. Imisními limity se zabývají jednotlivé Plány povodí.

Předpokládané investiční náklady v letech 2015 - 2030 [tis. Kč]

Název části obce	Typ investice		
	Vodovody	Kanalizace	Celkem
Jindřichovice	2 500,0	5 456,0	7 956,0
<b>Obec Jindřichovice celkem</b>	<b>2 500,0</b>	<b>5 456,0</b>	<b>7 956,0</b>

AKTUALIZACE

Datum projednání	Číslo projednání	Typ projednání	Popis
15. 12. 2015	0646/07/2015/ZK	usnesení zastupitelstva	Schválení komplexní aktualizace PRVKUK v roce 2015. Došlo ke sjednocení karet na úroveň obce.