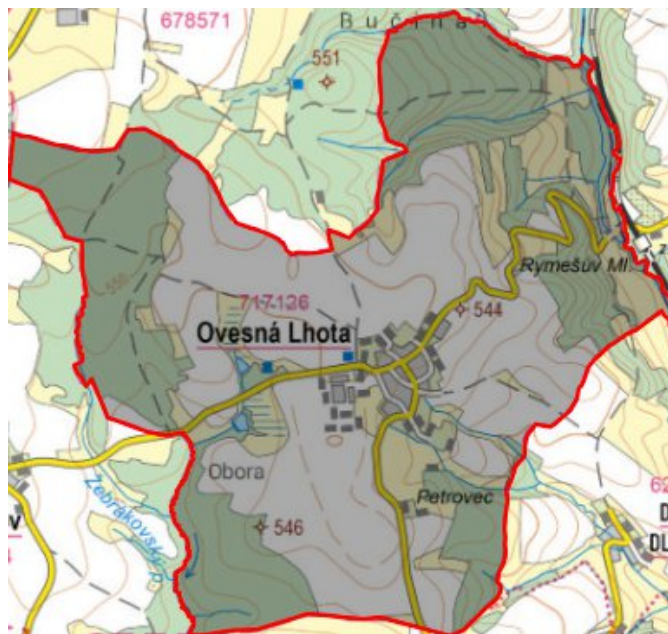


# Ovesná Lhota - CZ063.3601.6111.460 - stav 15. 12. 2015

## A. OBEC

Ovesná Lhota

<b>Číslo obce PRVKUK</b>	460
<b>Kód obce PRVKUK</b>	CZ063.3601.6111.460
<b>Kód obce</b>	569232
<b>Číslo ORP (ČSÚ) Název ORP</b>	957 (6111) Světlá nad Sázavou
<b>Číslo POU Název POU</b>	2020 Světlá nad Sázavou



## Členění obce

<b>Úplný kód části obce PRVKUK</b>	<b>Název části obce</b>	<b>Kód části obce PRVKUK</b>	<b>Kód části obce RÚIAN</b>
CZ063.3601.6111.0460.01	Ovesná Lhota	11712	117129

## B. CHARAKTERISTIKA OBCE

### B.1 Základní informace o obci

Obec Ovesná Lhota leží na severovýchod od města Ledeč nad Sázavou. Obec nemá žádné místní části.

## B.2 Demografický vývoj (prognóza)

Název části obce	Bydlící obyvatelé	Počet bydlících obyvatel						
		2002	2005	2010	2015	2020	2025	2030
Ovesná Lhota	trvale bydlící	212	212	212	178	166	155	143
	přechodně bydlící	-	-	-	5	5	5	7
	celkem	212	212	212	183	171	160	150
Obec Ovesná Lhota celkem	trvale bydlící	212	212	212	178	166	155	143
	přechodně bydlící	-	-	-	5	5	5	7
	<b>celkem</b>	<b>212</b>	<b>212</b>	<b>212</b>	<b>183</b>	<b>171</b>	<b>160</b>	<b>150</b>

## B.3 Vývoj počtu obyvatel v obci (ČSÚ)

Obec	2009	2010	2011	2012	2013	2014	2015	2016	2017	2018	2019	2020	2021	2022	2023	2024
Ovesná Lhota	190	184	187	188	193	193	185	178	168	166	168	168	172	172	172	-

## C. VODOVODY

### C.1 Počet obyvatel připojených na vodovod

Název části obce	Počet připojených obyvatel						
	2002	2005	2010	2015	2020	2025	2030
Ovesná Lhota	207	207	207	174	164	155	143
<b>Obec Ovesná Lhota celkem</b>	<b>207</b>	<b>207</b>	<b>207</b>	<b>174</b>	<b>164</b>	<b>155</b>	<b>143</b>

### C.2 Vodovody – popis stávajícího stavu

Obec Ovesná Lhota (518 - 555 m n.m.) je zásobena pitnou vodou z veřejného vodovodu. Zdrojem vody je místní vrt a studna (celková vydatnost 1,5 l/s). Voda ze zdroje je čerpána přes odradonovací stanici do VDJ Ovesná Lhota 100 m<sup>3</sup> (526,00/523,00 m n.m.). Tento vodojem je provizorně propojen se zemním vodojemem vodovodu ZD 100 m<sup>3</sup> (510,00/507,00 m n.m.). V obci je voda dopravována gravitačně, v části rozvodné sítě obce je třeba zvyšovat tlak pomocí ČS. Vodovod ZD a obce byl spojen v jeden celek, čímž došlo ke zvýšení vydatnosti zdrojů.

### C.3 Vodovody – popis návrhového stavu

Vzhledem k technickému stavu části vodovodní sítě se předpokládá částečná obnova (rekonstrukce) vodovodní sítě včetně souvisejících objektů. Dále se navrhuje dostavba vodovodní sítě v lokalitách, kde dosud není vybudována.

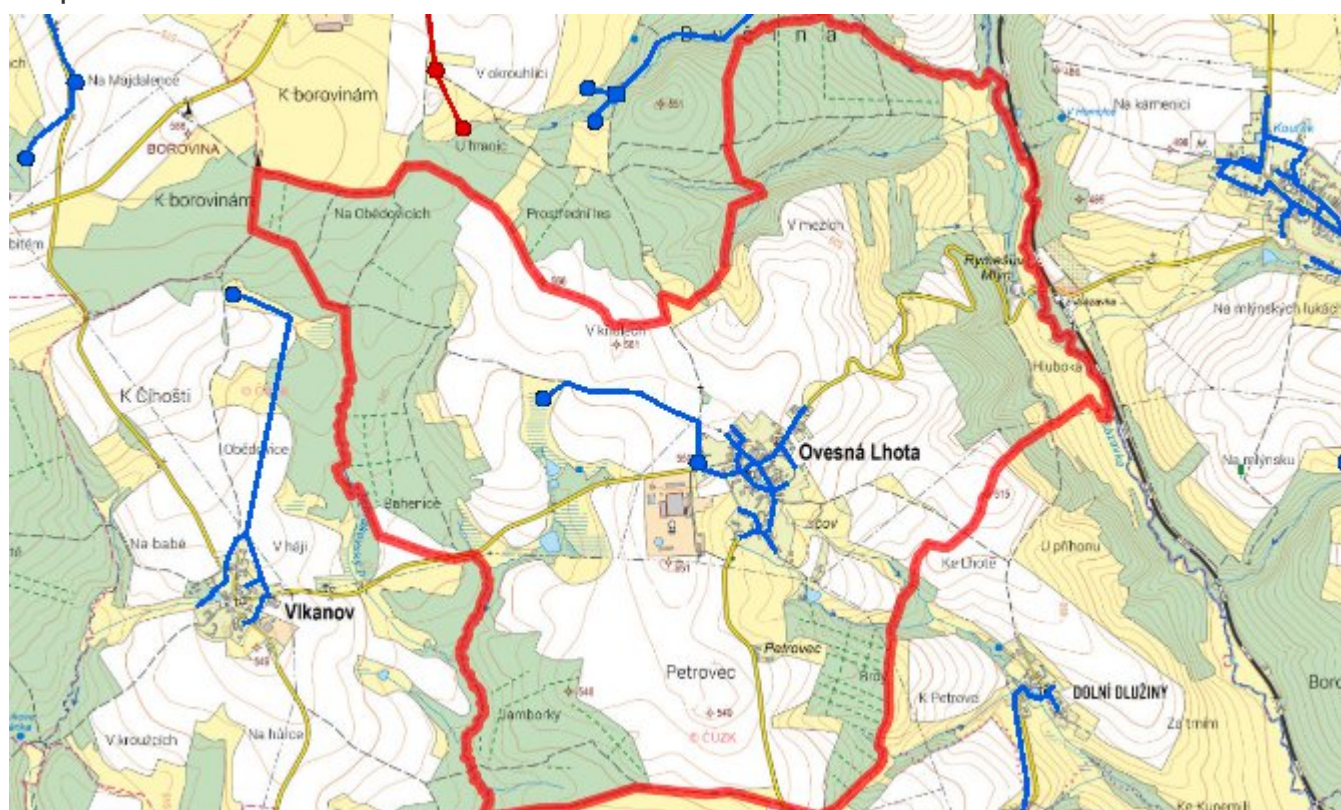
#### Navrhované zdroje pitné vody

S novými vodními zdroji se uvažuje.

#### Časový harmonogram

V oblasti zásobování pitnou vodou se pro obec Ovesná Lhota realizace navrhovaných opatření předpokládá do r. 2030.

#### Mapa



### D. KANALIZACE A ČOV

#### D.1 Počet obyvatel připojených na ČOV

Název části obce	Počet připojených obyvatel						
	2002	2005	2010	2015	2020	2025	2030
Ovesná Lhota	-	-	-	178	166	153	141
<b>Obec Ovesná Lhota celkem</b>	<b>-</b>	<b>-</b>	<b>-</b>	<b>178</b>	<b>166</b>	<b>153</b>	<b>141</b>



## E. EKONOMICKÁ ČÁST

Součástí PRVKUK není řešení problematiky imisních limitů ukazatelů přípustného znečištění povrchových vod dle přílohy 3 Nařízení vlády 61/2003 Sb. V nákladech na čistírny odpadních vod není počítáno s investicí do technologií, které zabezpečí splnění těchto limitů. Imisními limity se zabývají jednotlivé Plány povodí.

Předpokládané investiční náklady v letech 2015 - 2030 [tis. Kč]

Název části obce	Typ investice		
	Vodovody	Kanalizace	Celkem
Ovesná Lhota	6 900,0	5 000,0	11 900,0
<b>Obec Ovesná Lhota celkem</b>	<b>6 900,0</b>	<b>5 000,0</b>	<b>11 900,0</b>

## AKTUALIZACE

Datum projednání	Číslo projednání	Typ projednání	Popis
15. 12. 2015	0646/07/2015/ZK	usnesení zastupitelstva	Schválení komplexní aktualizace PRVKUK v roce 2015. Došlo ke sjednocení karet na úroveň obce.