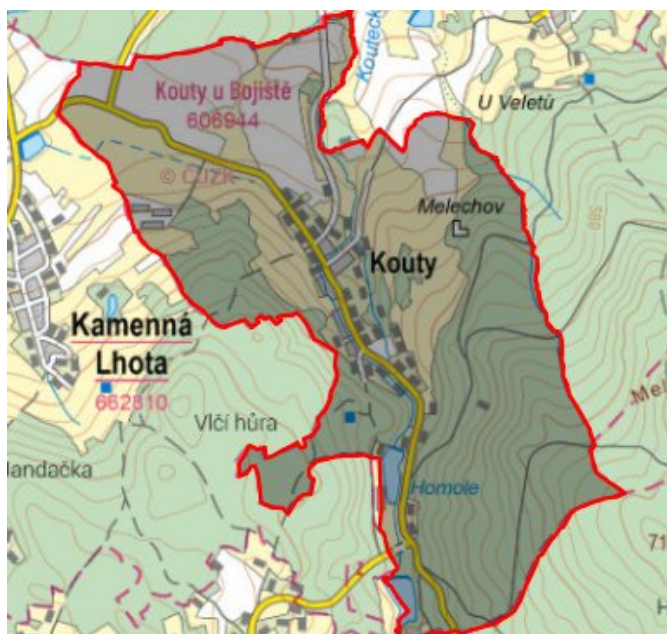


Kouty - CZ063.3601.6111.450 - stav 4. 12. 2017

A. OBEC

Kouty

Číslo obce PRVKUK	450
Kód obce PRVKUK	CZ063.3601.6111.450
Kód obce	548189
Číslo ORP (ČSÚ) Název ORP	957 (6111) Světlá nad Sázavou
Číslo POU Název POU	2003 Ledeč nad Sázavou



Členění obce

Úplný kód části obce PRVKUK	Název části obce	Kód části obce PRVKUK	Kód části obce RÚIAN
CZ063.3601.6111.0450.01	Kouty	00694	6947

B. CHARAKTERISTIKA OBCE

B.1 Základní informace o obci

Obec Kouty leží jižně od města Ledeč nad Sázavou. Obcí protéká Koutecký potok. Obec nemá žádné místní části.

B.2 Demografický vývoj (prognóza)

Název části obce	Bydlící obyvatelé	Počet bydlících obyvatel						
		2002	2005	2010	2015	2020	2025	2030
Kouty	trvale bydlící	195	195	195	203	206	209	212
	přechodně bydlící	-	-	-	-	-	-	-
	celkem	195	195	195	203	206	209	212
Obec Kouty celkem	trvale bydlící	195	195	195	203	206	209	212
	přechodně bydlící	-	-	-	-	-	-	-
	celkem	195	195	195	203	206	209	212

B.3 Vývoj počtu obyvatel v obci (ČSÚ)

Obec	2009	2010	2011	2012	2013	2014	2015	2016	2017	2018	2019	2020	2021	2022	2023	2024	2025
Kouty	188	197	190	192	194	194	190	191	199	198	196	196	199	199	199	-	-

C. VODOVODY

C.1 Počet obyvatel připojených na vodovod

Název části obce	Počet připojených obyvatel						
	2002	2005	2010	2015	2020	2025	2030
Kouty	195	195	195	203	206	209	212
Obec Kouty celkem	195	195	195	203	206	209	212

C.2 Vodovody - popis stávajícího stavu

Obec Kouty (528 - 480 m n.m.) má vybudovaný veřejný vodovod, zásobovaný gravitačně z VDJ Kouty 1 x 40 m³ (564,48/562,24 m n.m.). VDJ je plněn gravitačně z místních zdrojů (studny S1 a S2, vydatnost max. 0,23 l/s), surová voda je upravována chlorováním a v odradonovací koloně.

V roce 2009 byly vybudovány vodovodní řady v celkové délce 2276 m a přívodní řad z prameniště do VDJ v celkové délce 280 m, zdrojem vody je kopaná studna.

V roce 2017 bylo realizováno posílení vodovodu Kouty výstavbou vodovodního přivaděče v celkové délce 389,87 m, jehož počátek u stávajících studní v lokalitě "U Choutků".

C.3 Vodovody – popis návrhového stavu

Vzhledem k technickému stavu části vodovodní sítě se předpokládá částečná obnova (rekonstrukce) vodovodní sítě včetně souvisejících objektů. Dále se navrhuje dostavba vodovodní sítě v lokalitách, kde dosud není vybudována.

Dále se navrhuje vzhledem k nízké vydatnosti zdroje je navrženo uskutečnit nový pomocný hloubkový vrt.

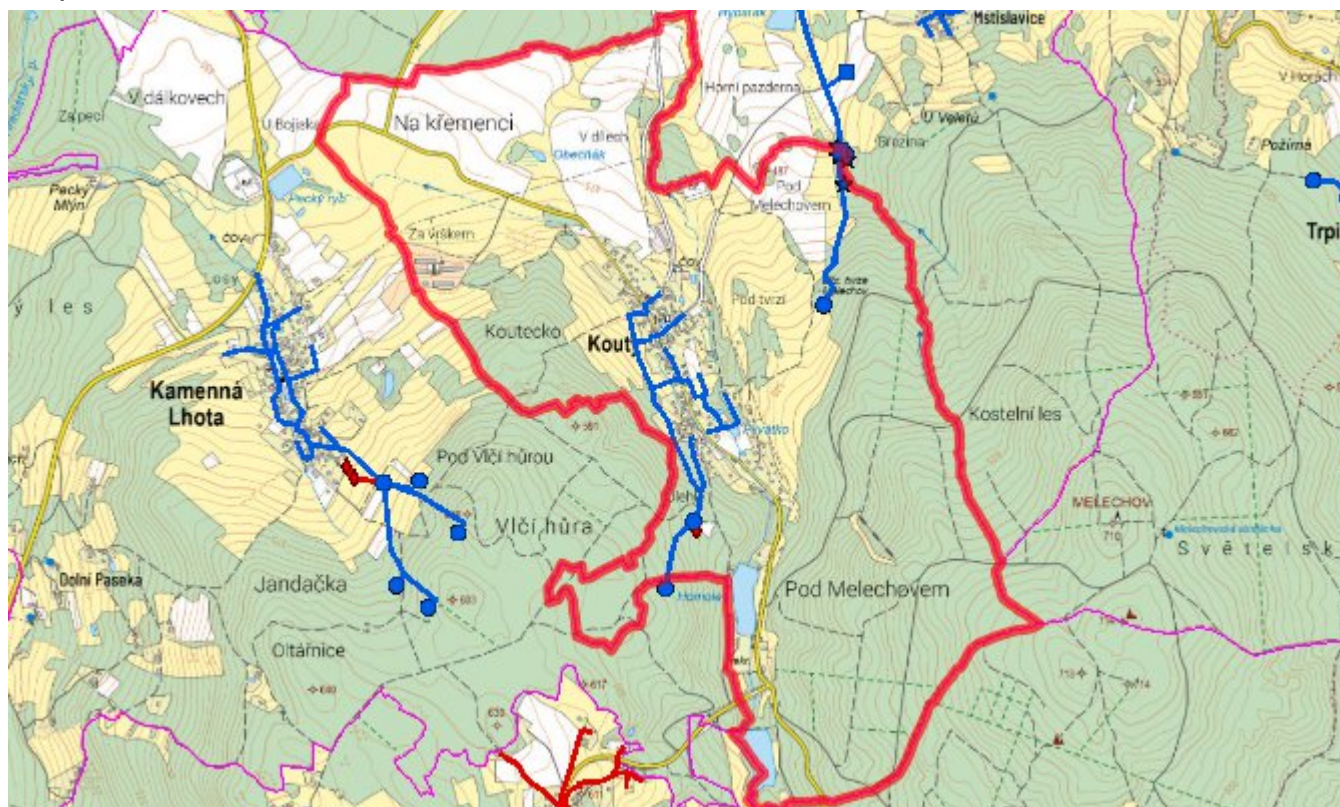
Navrhované zdroje pitné vody

S novými vodními zdroji se uvažuje.

Časový harmonogram

V oblasti zásobování pitnou vodou se pro obec Kouty realizace navrhovaných opatření nepředpokládá do r. 2030.

Mapa



D. KANALIZACE A ČOV

D.1 Počet obyvatel připojených na ČOV

Název části obce	Počet připojených obyvatel						
	2002	2005	2010	2015	2020	2025	2030
Kouty	-	-	-	-	-	-	-
Obec Kouty celkem	-	-	-	-	-	-	-

D.2 Kanalizace – popis stávajícího stavu

V Koutech byla v roce 2017 realizována výstavba nové oddílné kanalizace, odvádějící pouze splaškové vody. Splašky jsou odváděny na novou ČOV v obci.

Na splaškovou kanalizaci obce jsou zároveň napojeny i dva rekreační objekty (hotel Luna a hotel Kouty).

V obci je vybudována ČOV pro 600 EO.

V současnosti napojené obce (místní části): Kouty

Nově napojené obce (místní části): nejsou

Návrhový svaz z obcí (místních částí): není

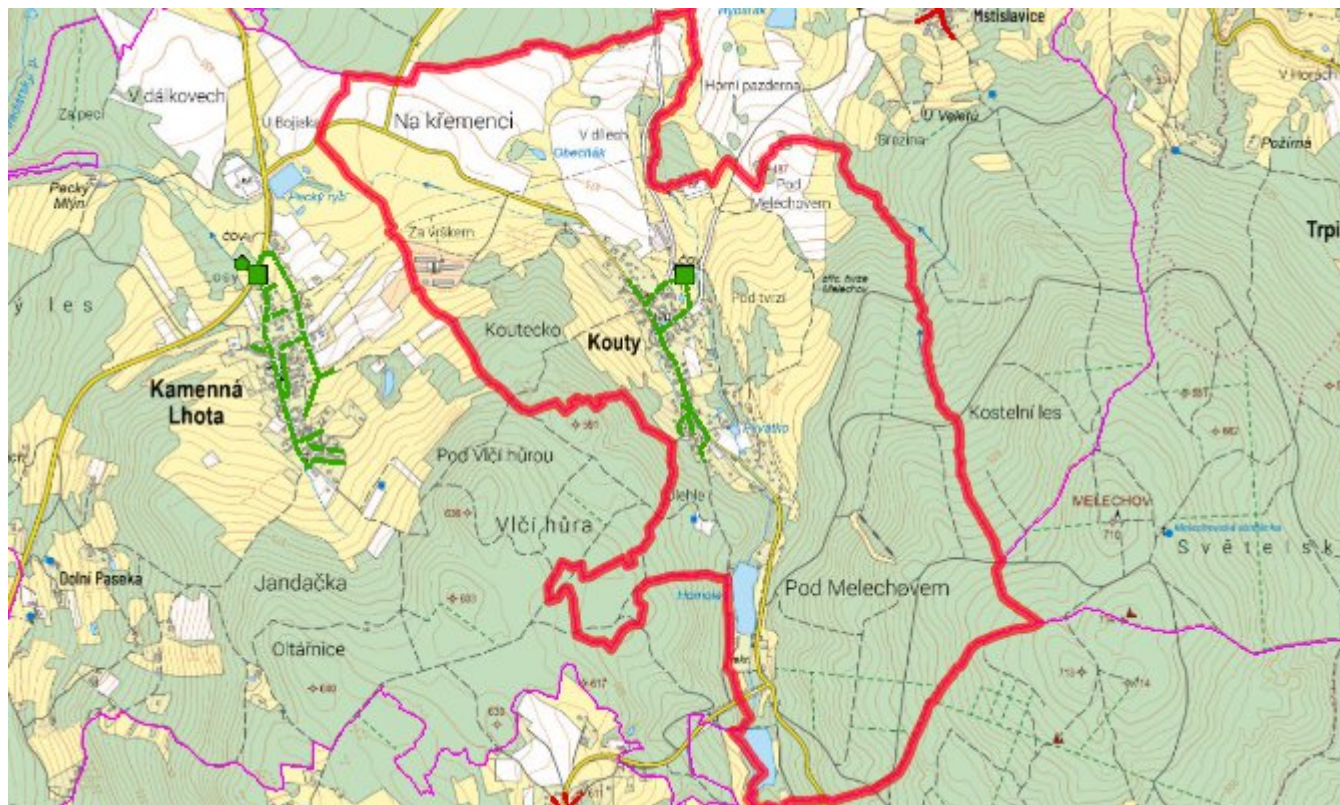
D.3 Kanalizace – popis návrhového stavu

Navrhuje se dostavba kanalizační sítě v lokalitách, kde dosud není vybudována.

Časový harmonogram

V oblasti odkanalizování a čištění odpadních vod se pro obec Kouty realizace navrhovaných opatření nepředpokládá do r. 2030.

Mapa



E. EKONOMICKÁ ČÁST

Součástí PRVKUK není řešení problematiky imisních limitů ukazatelů přípustného znečištění povrchových vod dle přílohy 3 Nařízení vlády 61/2003 Sb. V nákladech na čistírny odpadních vod není počítáno s investicí do technologií, které zabezpečí splnění těchto limitů. Imisními limity se zabývají jednotlivé Plány povodí.

Předpokládané investiční náklady v letech 2015 - 2030 [tis. Kč]

Název části obce	Typ investice		
	Vodovody	Kanalizace	Celkem
Kouty	-	-	-
Obec Kouty celkem	-	-	-

AKTUALIZACE

Datum projednání	Číslo projednání	Typ projednání	Popis
4. 12. 2017	132/2017	administrativní opatření	Kouty - výstavba vodovodního přivaděče v celkové délce 389,87 m - posílení zdroje Kouty
28. 11. 2017	133/2017	administrativní opatření	Kouty - splašková kanalizace v celkové délce 3 584,58 m a ČOV Kouty pro 600 EO
15. 12. 2015	0646/07/2015/ZK	usnesení zastupitelstva	Schválení komplexní aktualizace PRVKUK v roce 2015. Došlo ke sjednocení karet na úroveň obce.