



## B.2 Demografický vývoj (prognóza)

Název části obce	Bydlící obyvatelé	Počet bydlících obyvatel						
		2002	2005	2010	2015	2020	2025	2030
Bohdalín	trvale bydlící	228	228	227	191	180	170	159
	přechodně bydlící	50	50	50	50	50	50	50
	celkem	278	278	277	241	230	220	209
Obec Bohdalín celkem	trvale bydlící	228	228	227	191	180	170	159
	přechodně bydlící	50	50	50	50	50	50	50
	<b>celkem</b>	<b>278</b>	<b>278</b>	<b>277</b>	<b>241</b>	<b>230</b>	<b>220</b>	<b>209</b>

## B.3 Vývoj počtu obyvatel v obci (ČSÚ)

Obec	2009	2010	2011	2012	2013	2014	2015	2016	2017	2018	2019	2020	2021	2022	2023	2024	2025
Bohdalín	208	193	193	185	180	171	173	174	171	170	172	172	173	173	173	-	-

## C. VODOVODY

### C.1 Počet obyvatel připojených na vodovod

Název části obce	Počet připojených obyvatel						
	2002	2005	2010	2015	2020	2025	2030
Bohdalín	175	184	198	240	230	220	200
<b>Obec Bohdalín celkem</b>	<b>175</b>	<b>184</b>	<b>198</b>	<b>240</b>	<b>230</b>	<b>220</b>	<b>200</b>

### C.2 Vodovody – popis stávajícího stavu

Obec Bohdalín má veřejný vodovod zásobený pitnou vodou z místního zdroje. Prameniště vodovodu se nachází východně od obce a je tvořeno třemi kopanými studnami, ze kterých je voda svedena do akumulární jímky s odkyselovacím filtrem. Odtud je voda gravitačně svedena potrubím z azbestocementu DN 100 délky 1 286 m do zemního železobetonového VDJ 100 m<sup>3</sup>. Z VDJ je gravitačně zásobeno spotřebiště. Rozvodné řady jsou délky cca 2830 m.

### C.3 Vodovody – popis návrhového stavu

Vzhledem k technickému stavu části vodovodní sítě se předpokládá částečná obnova (rekonstrukce) vodovodní sítě (zejména potrubí z azbestocementu) včetně souvisejících objektů. Dále se navrhuje dostavba vodovodní sítě v lokalitách, kde dosud není vybudována.

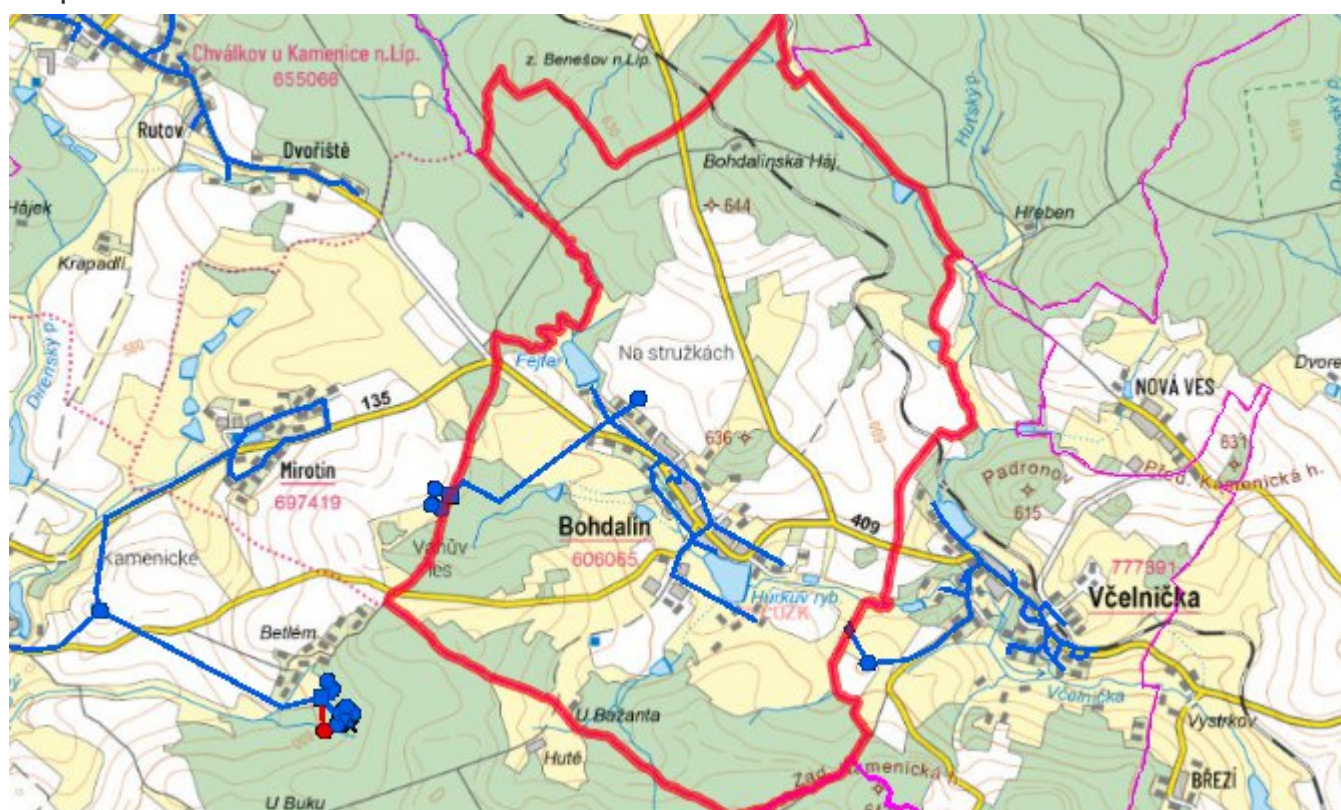
#### Navrhované zdroje pitné vody

S novými vodními zdroji se neuvažuje.

#### Časový harmonogram

V oblasti zásobování pitnou vodou se pro obec Bohdalín realizace navrhovaných opatření předpokládá do r. 2030.

#### Mapa



## D. KANALIZACE A ČOV

### D.1 Počet obyvatel připojených na ČOV

Název části obce	Počet připojených obyvatel						
	2002	2005	2010	2015	2020	2025	2030
Bohdalín	192	192	191	240	230	220	200
<b>Obec Bohdalín celkem</b>	<b>192</b>	<b>192</b>	<b>191</b>	<b>240</b>	<b>230</b>	<b>220</b>	<b>200</b>

## D.2 Kanalizace – popis stávajícího stavu

V obci žije v současnosti 193 trvale bydlících obyvatel, z nichž je na stávající jednotnou kanalizační síť napojena většina obyvatel. Příležitostně se počet obyvatel zvyšuje o 50 rekreatantů.

V obci Bohdalín je vybudovaná jednotná gravitační kanalizace, která je vyústěna do biologického rybníka a následně pak do Bohdalínského potoka. Celková délka kanalizace je cca 2 000 m, materiál beton DN 300 – 500 mm. Odpadní vody odtékají přes septiky stávající kanalizací přímo do biologického rybníka, před kterým je vybudována odlehčovací komora. Zbylé objekty jsou vybaveny bezodtokovými jímkami.

V obci je vybudována ČOV.

V současnosti napojené obce (místní části): Bohdalín

Nově napojené obce (místní části): nejsou

Návrhový svaz z obcí (místních částí): není

## D.3 Kanalizace – popis návrhového stavu

Předpokládá se dostavba a rekonstrukce jednotné kanalizace a výstavba čistírny odpadních vod.

V obci bude vybudována nová ČOV.

V současnosti napojené obce (místní části): Bohdalín

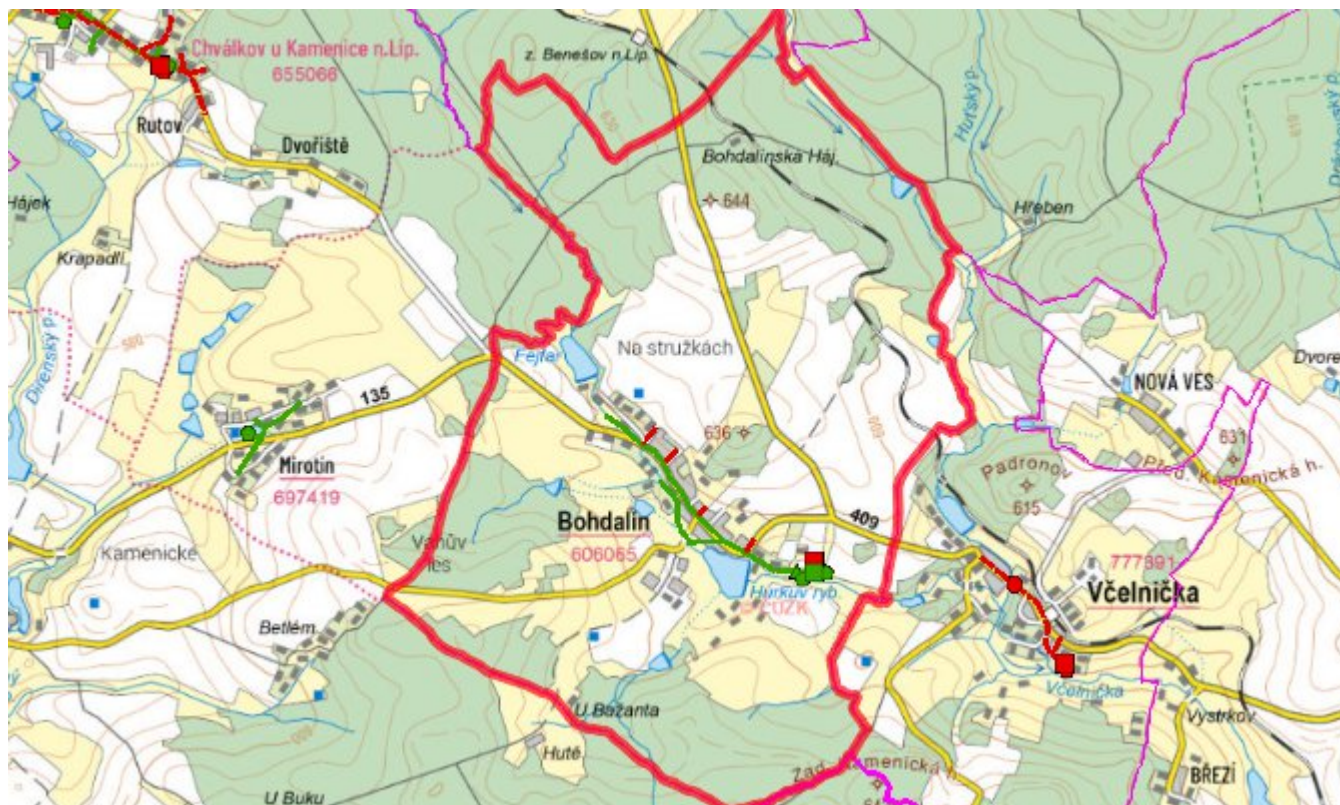
Nově napojené obce (místní části): Bohdalín

Návrhový svaz z obcí (místních částí): nejsou

### **Časový harmonogram**

V oblasti odkanalizování a čištění odpadních vod se pro obec Bohdalín realizace navrhovaných opatření předpokládá do r. 2030.

## Mapa



## E. EKONOMICKÁ ČÁST

Součástí PRVKUK není řešení problematiky imisních limitů ukazatelů přípustného znečištění povrchových vod dle přílohy 3 Nařízení vlády 61/2003 Sb. V nákladech na čistírny odpadních vod není počítáno s investicí do technologií, které zabezpečí splnění těchto limitů. Imisními limity se zabývají jednotlivé Plány povodí.

Předpokládané investiční náklady v letech 2015 - 2030 [tis. Kč]

Název části obce	Typ investice		
	Vodovody	Kanalizace	Celkem
Bohdalín	3 000,0	4 000,0	7 000,0
<b>Obec Bohdalín celkem</b>	<b>3 000,0</b>	<b>4 000,0</b>	<b>7 000,0</b>

## AKTUALIZACE

<b>Datum projednání</b>	<b>Číslo projednání</b>	<b>Typ projednání</b>	<b>Popis</b>
15. 12. 2015	0646/07/2015/ZK	usnesení zastupitelstva	Schválení komplexní aktualizace PRVKUK v roce 2015. Došlo ke sjednocení karet na úroveň obce.