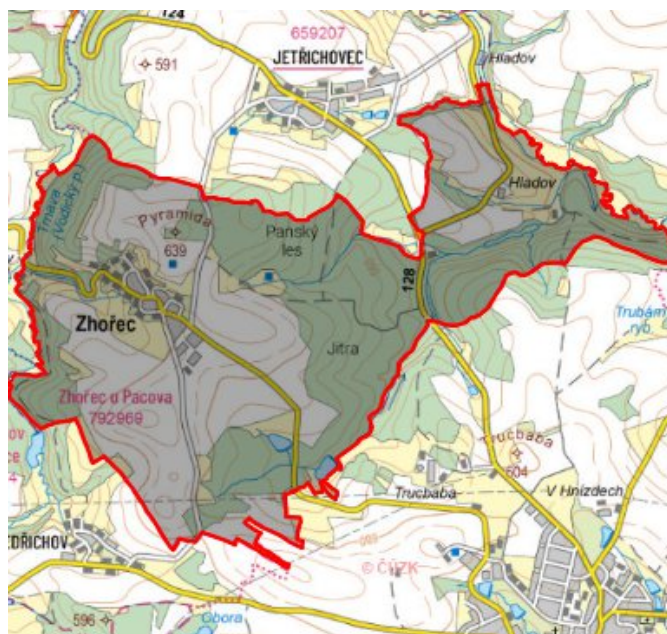


Zhořec - CZ063.3304.6109.365 - stav 15. 12. 2015

A. OBEC

Zhořec

Číslo obce PRVKUK	365
Kód obce PRVKUK	CZ063.3304.6109.365
Kód obce	561363
Číslo ORP (ČSÚ) Název ORP	370 (6109) Pacov
Číslo POU Název POU	795 Pacov



Členění obce

Úplný kód části obce PRVKUK	Název části obce	Kód části obce PRVKUK	Kód části obce RÚIAN
CZ063.3304.6109.0365.01	Zhořec	19296	192961

B. CHARAKTERISTIKA OBCE

B.1 Základní informace o obci

Obec Zhořec se nachází severozápadně od města Pacov ve vzdálenosti cca 3 km. Obcí protéká bezejmenný vodní tok a je zde Návesní rybník. Rozsah zástavby je v rozmezí 570,0 – 616,0 m n.m.

B.2 Demografický vývoj (prognóza)

Název části obce	Bydlící obyvatelé	Počet bydlících obyvatel						
		2002	2005	2010	2015	2020	2025	2030
Zhořec	trvale bydlící	134	134	134	107	93	79	65
	přechodně bydlící	10	10	10	10	10	10	10
	celkem	144	144	144	117	103	89	75
Obec Zhořec celkem	trvale bydlící	134	134	134	107	93	79	65
	přechodně bydlící	10	10	10	10	10	10	10
	celkem	144	144	144	117	103	89	75

B.3 Vývoj počtu obyvatel v obci (ČSÚ)

Obec	2009	2010	2011	2012	2013	2014	2015	2016	2017	2018	2019	2020	2021	2022	2023	2024
Zhořec	127	125	121	118	116	115	114	104	102	102	99	99	104	104	104	-

C. VODOVODY

C.1 Počet obyvatel připojených na vodovod

Název části obce	Počet připojených obyvatel						
	2002	2005	2010	2015	2020	2025	2030
Zhořec	130	130	130	117	103	89	75
Obec Zhořec celkem	130	130	130	117	103	89	75

C.2 Vodovody – popis stávajícího stavu

V obci je vybudován veřejný vodovod. Prameniště vodovodu Zhořec se nachází severně od obce a je tvořeno 4 kopanými studnami z nichž je voda svedena do odkyselovací a čerpací stanice. Z čerpací stanice je voda čerpána výtlačným řadem PE 80 mm délky 571 m do VDJ (ocelová nádrž 50 m³). Z VDJ je voda gravitačně svedena do spotřebiště vodovodním řadem z litiny DN 80 mm.

V nedávně době bylo provedeno propojení, které umožňuje zásobovat obec z VDJ Pacov. Celková délka propoje z PVC DN 150 je 3200 m. Na propoji je umístěna armaturní šachta, z které se odděluje přívod do obce Bedřichov.

Rozvodné řady jsou z PVC DN 80 mm délky 588 m, z oceli DN 50 a 65 mm délky 350 m.

C.3 Vodovody – popis návrhového stavu

Vzhledem k technickému stavu části vodovodní sítě se předpokládá částečná obnova (rekonstrukce) vodovodní sítě včetně souvisejících objektů. Dále se navrhuje dostavba vodovodní sítě v lokalitách, kde dosud není vybudována.

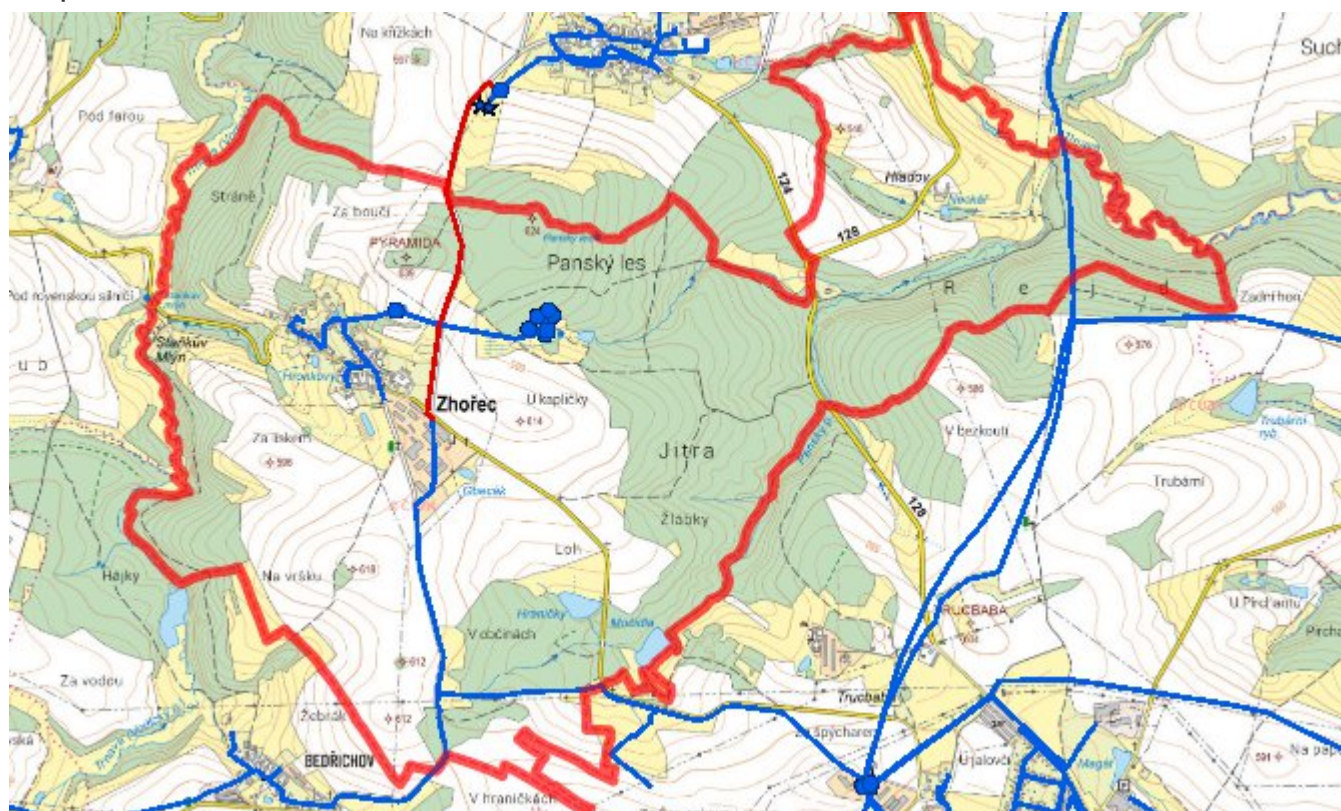
Navrhované zdroje pitné vody

S novými vodními zdroji se neuvažuje.

Časový harmonogram

V oblasti zásobování pitnou vodou se pro obec Zhořec realizace navržených opatření nepředpokládá do r. 2030.

Mapa



D. KANALIZACE A ČOV

D.1 Počet obyvatel připojených na ČOV

Název části obce	Počet připojených obyvatel						
	2002	2005	2010	2015	2020	2025	2030
Zhořec	-	-	-	-	-	-	-
Obec Zhořec celkem	-	-	-	-	-	-	-

D.2 Kanalizace – popis stávajícího stavu

V obci žije v současnosti 123 trvale bydlících obyvatel, příležitostně se počet obyvatel zvyšuje o 10 rekreatantů. Obec nemá vybudovanou veřejnou kanalizační síť, pouze v části obce je vybudována dešťová kanalizace. Odpadní vody jsou akumulovány v bezodtokých jímkách a vyváženy na ČOV Pacov, nebo jsou přes domovní septiky zaústěny do místního vodního toku.

D.3 Kanalizace – popis návrhového stavu

Výhledově se předpokládá výstavba splaškové kanalizace ukončené obecní ČOV. V obci bude vybudována ČOV.

V současnosti napojené obce (místní části): nejsou

Nově napojené obce (místní části): Zhořec

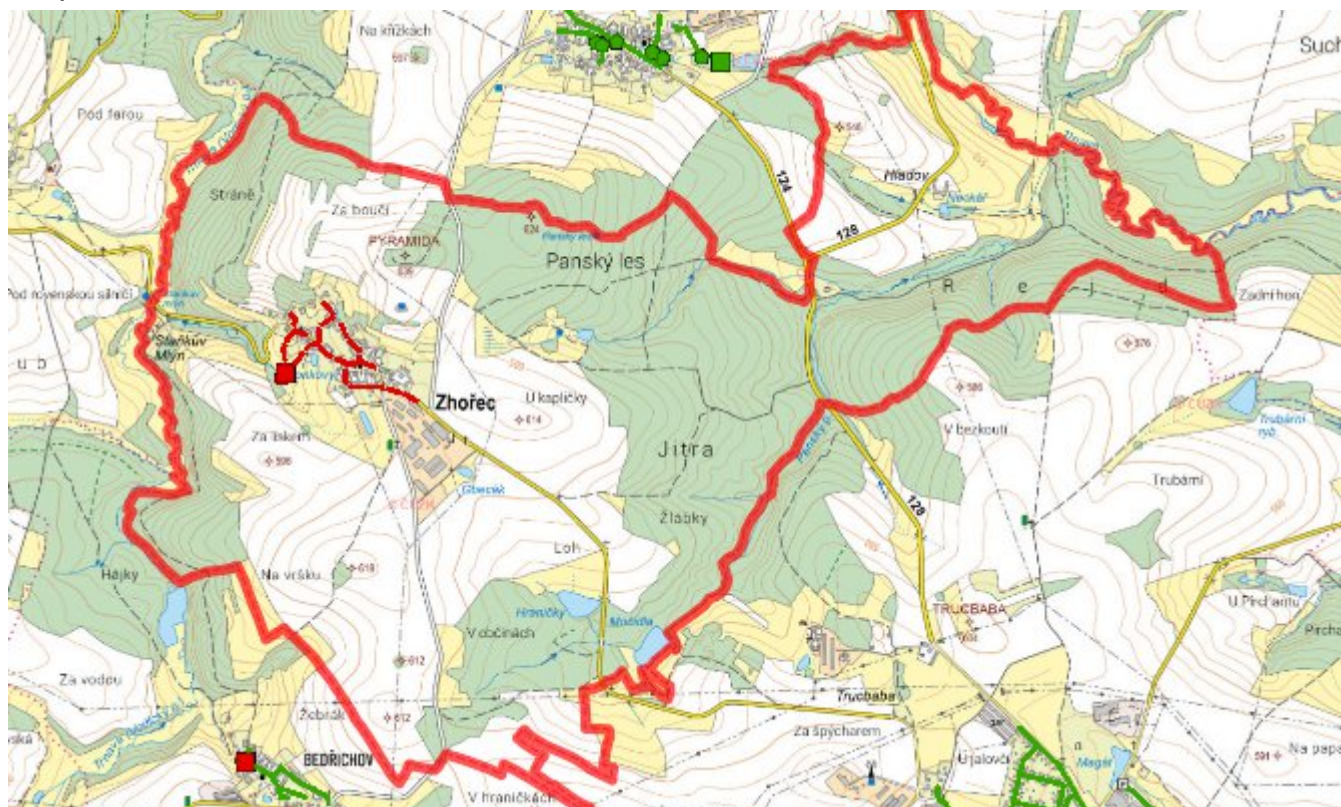
Návrhový svaz z obcí (místních částí): není

Pokud nebude zajištěna výstavba čistírny odpadních vod, budou vzhledem k nízkému počtu obyvatel odpadní vody z jednotlivých domácností zneškodňovány individuálním způsobem (např. domovní čistírny odpadních vod, jímky na vyvážení).

Časový harmonogram

V oblasti odkanalizování a čištění odpadních vod se pro obec Zhořec realizace navrhovaných opatření nepředpokládá do r. 2030.

Mapa



E. EKONOMICKÁ ČÁST

Součástí PRVKUK není řešení problematiky imisních limitů ukazatelů přípustného znečištění povrchových vod dle přílohy 3 Nařízení vlády 61/2003 Sb. V nákladech na čistírny odpadních vod není počítáno s investicí do technologií, které zabezpečí splnění těchto limitů. Imisními limity se zabývají jednotlivé Plány povodí.

Předpokládané investiční náklady v letech 2015 - 2030 [tis. Kč]

Název části obce	Typ investice		
	Vodovody	Kanalizace	Celkem
Zhořec	-	-	-
Obec Zhořec celkem	-	-	-

AKTUALIZACE

Datum projednání	Číslo projednání	Typ projednání	Popis
15. 12. 2015	0646/07/2015/ZK	usnesení zastupitelstva	Schválení komplexní aktualizace PRVKUK v roce 2015. Došlo ke sjednocení karet na úroveň obce.