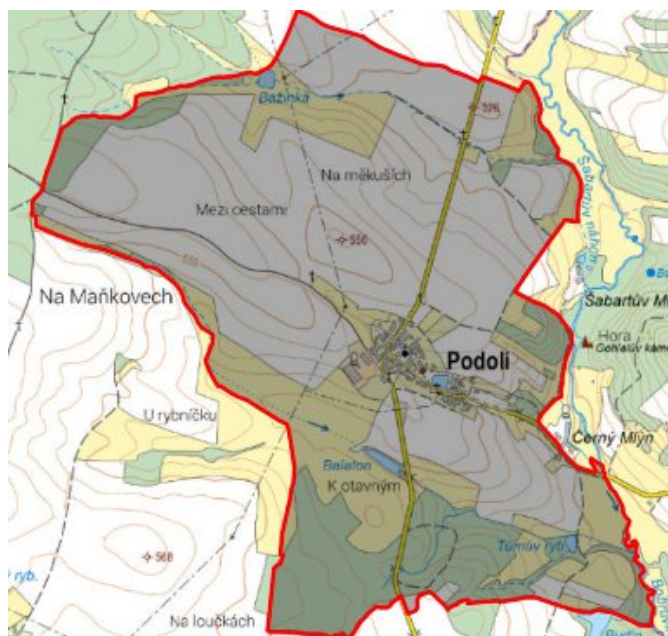


Podolí - CZ063.3714.6108.331 - stav 15. 12. 2015

A. OBEC

Podolí

Číslo obce PRVKUK	331
Kód obce PRVKUK	CZ063.3714.6108.331
Kód obce	596469
Číslo ORP (ČSÚ) Název ORP	1686 (6108) Nové Město na Moravě
Číslo POU Název POU	3387 Nové Město na Moravě



Členění obce

Úplný kód části obce PRVKUK	Název části obce	Kód části obce PRVKUK	Kód části obce RÚIAN
CZ063.3714.6108.0331.01	Podolí	12427	124273

B. CHARAKTERISTIKA OBCE

B.1 Základní informace o obci

Obec Podolí se nachází jižně od města Nového Města na Moravě, ve vzdálenosti cca 9 km. Rozsah zástavby je v rozmezí 525 - 540 m n.m.

B.2 Demografický vývoj (prognóza)

Název části obce	Bydlící obyvatelé	Počet bydlících obyvatel						
		2002	2005	2010	2015	2020	2025	2030
Podolí	trvale bydlící	101	101	101	94	92	89	87
	přechodně bydlící	-	-	-	-	-	-	-
	celkem	101	101	101	94	92	89	87
Obec Podolí celkem	trvale bydlící	101	101	101	94	92	89	87
	přechodně bydlící	-	-	-	-	-	-	-
	celkem	101	101	101	94	92	89	87

B.3 Vývoj počtu obyvatel v obci (ČSÚ)

Obec	2009	2010	2011	2012	2013	2014	2015	2016	2017	2018	2019	2020	2021	2022	2023	2024	2025
Podolí	90	93	95	93	95	99	101	100	95	95	90	90	90	90	90	-	-

C. VODOVODY

C.1 Počet obyvatel připojených na vodovod

Název části obce	Počet připojených obyvatel						
	2002	2005	2010	2015	2020	2025	2030
Podolí	-	-	-	50	92	89	87
Obec Podolí celkem	-	-	-	50	92	89	87

C.2 Vodovody – popis stávajícího stavu

Obec má veřejný vodovod z r. 2006, který je napojen na úpravnu vody Bobrová. Celkem bylo vybudováno cca 1620 m vodovodních řadů.

C.3 Vodovody – popis návrhového stavu

Předpokládá se dostavba vodovodní sítě v lokalitách, kde dosud není vybudována.

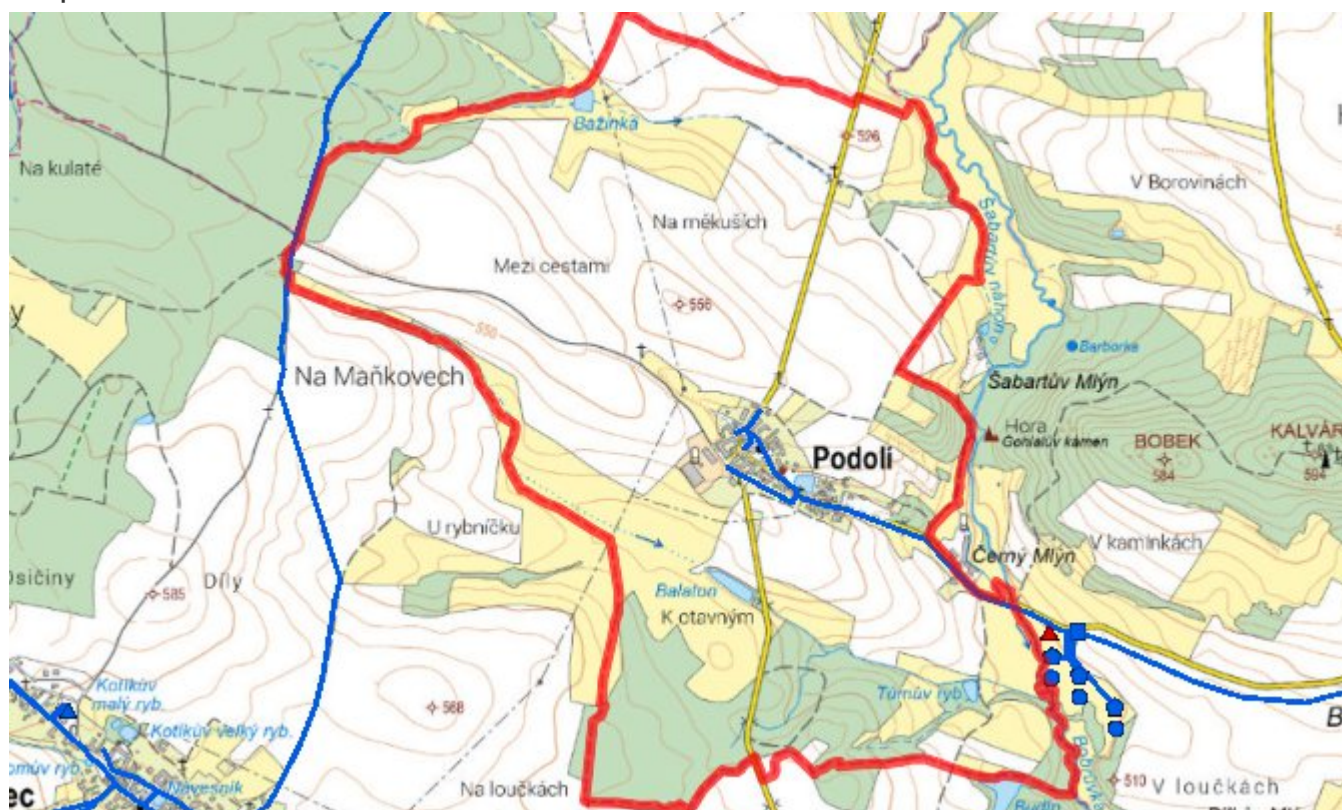
Navrhované zdroje pitné vody

S novými vodními zdroji se neuvažuje.

Časový harmonogram

V oblasti zásobování pitnou vodou se pro obec Podolí realizace navrhovaných opatření předpokládá do r. 2030.

Mapa



D. KANALIZACE A ČOV

D.1 Počet obyvatel připojených na ČOV

Název části obce	Počet připojených obyvatel						
	2002	2005	2010	2015	2020	2025	2030
Podolí	-	-	-	-	-	-	87
Obec Podolí celkem	-	-	-	-	-	-	87

D.2 Kanalizace – popis stávajícího stavu

V části obce byla v letech 1974 - 75 vybudována jednotná kanalizační síť, na kterou je napojena většina obyvatel. Při výstavbě kanalizace, jejíž celková délka činí cca 800 m, byly použity betonové trouby profilů DN 500 - 800.

Kanalizace je zaústěna do místního vodního toku. Část rodinných domků zachycuje odpadní vody do bezodtokých jímek.

V obci není vybudována čistírna odpadních vod.

D.3 Kanalizace – popis návrhového stavu

Současný technický stav této kanalizace je nevyhovující. Proto je uvažováno v obci s výstavbou nové kanalizace, odvádějící pouze splaškové vody. Stávající stoky budou plnit funkci dešťové kanalizace.

V obci bude vybudována čistírna odpadních vod.

V současnosti napojené obce (místní části): nejsou

Nově napojené obce (místní části): Podolí

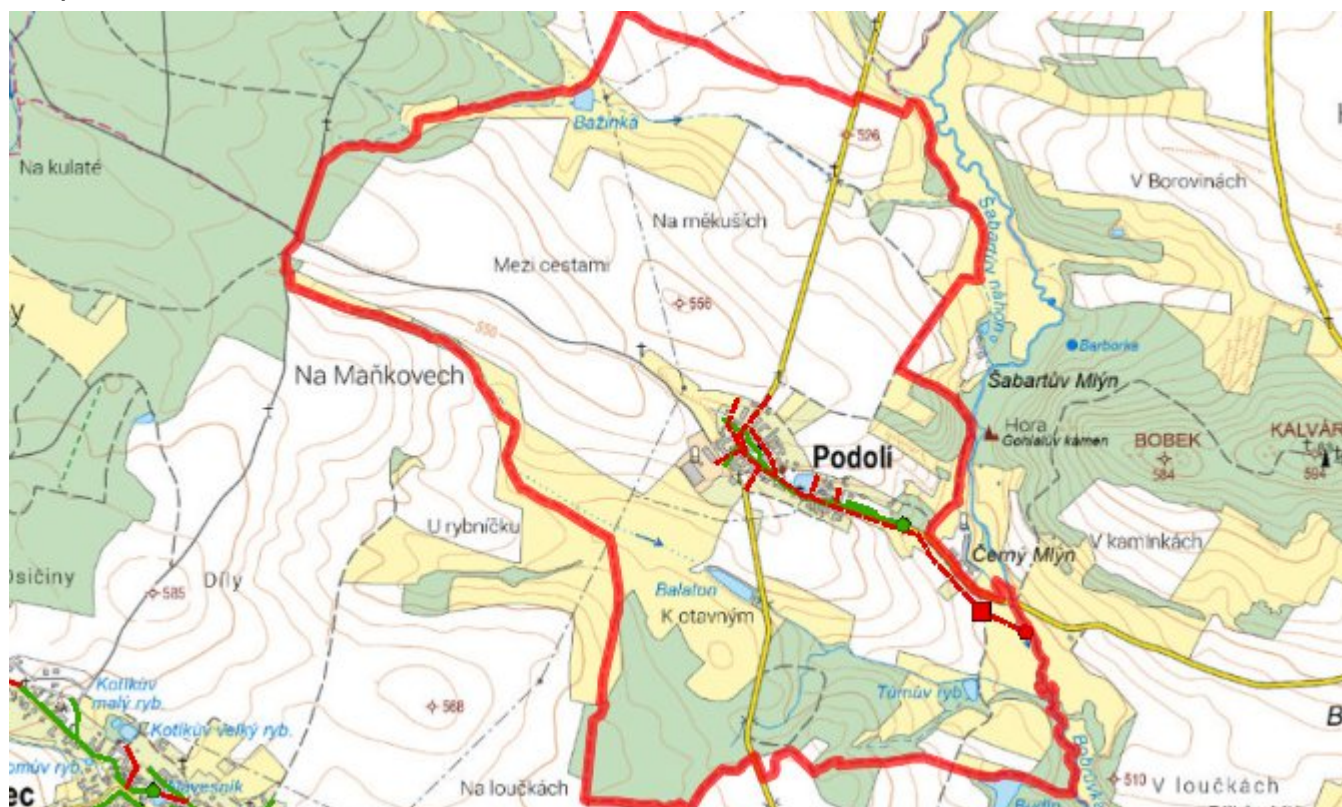
Návrhový svoz z obcí (místních částí): není

Pokud nebude zajištěna výstavba čistírny odpadních vod, budou vzhledem k nízkému počtu obyvatel odpadní vody z jednotlivých domácností zneškodňovány individuálním způsobem (např. domovní čistírny odpadních vod, jímky na vyvážení).

Časový harmonogram

V oblasti odkanalizování a čištění odpadních vod se pro obec Podolí realizace navrhovaných opatření předpokládá do r. 2030.

Mapa



E. EKONOMICKÁ ČÁST

Součástí PRVKUK není řešení problematiky imisních limitů ukazatelů přípustného znečištění povrchových vod dle přílohy 3 Nařízení vlády 61/2003 Sb. V nákladech na čistírny odpadních vod není počítáno s investicí do technologií, které zabezpečí splnění těchto limitů. Imisními limity se zabývají jednotlivé Plány povodí.

Předpokládané investiční náklady v letech 2015 - 2030 [tis. Kč]

Název části obce	Typ investice		
	Vodovody	Kanalizace	Celkem
Podolí	1 000,0	8 000,0	9 000,0
Obec Podolí celkem	1 000,0	8 000,0	9 000,0

AKTUALIZACE

Datum projednání	Číslo projednání	Typ projednání	Popis
15. 12. 2015	0646/07/2015/ZK	usnesení zastupitelstva	Schválení komplexní aktualizace PRVKUK v roce 2015. Došlo ke sjednocení karet na úroveň obce.