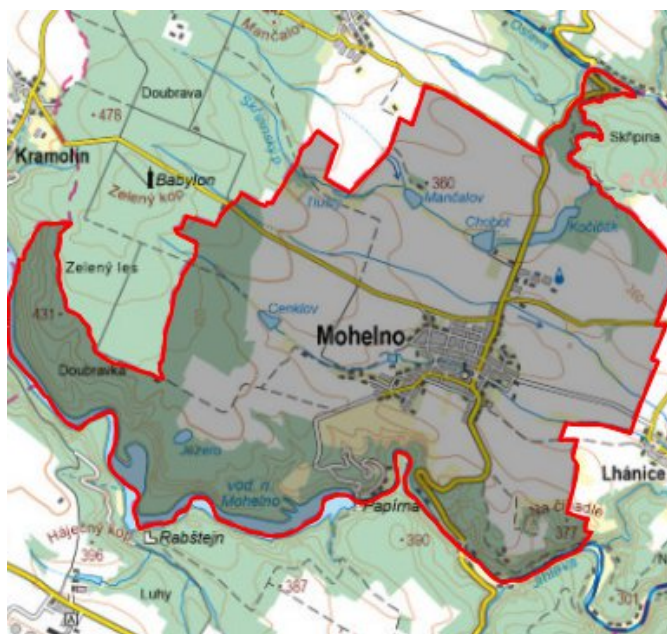


Mohelno - CZ063.3710.6107.298 - stav 15. 12. 2015

A. OBEC

Mohelno

Číslo obce PRVKUK	298
Kód obce PRVKUK	CZ063.3710.6107.298
Kód obce	591173
Číslo ORP (ČSÚ) Název ORP	1589 (6107) Náměšť nad Oslavou
Číslo POU Název POU	3191 Náměšť nad Oslavou



Členění obce

Úplný kód části obce PRVKUK	Název části obce	Kód části obce PRVKUK	Kód části obce RÚIAN
CZ063.3710.6107.0298.01	Mohelno	09805	98051

B. CHARAKTERISTIKA OBCE

B.1 Základní informace o obci

Obec Mohelno leží jihovýchodně od města Náměšť nad Oslavou ve vzdálenosti cca 11 km. Obcí protéká vodní tok Mohelnička. Rozsah zástavby je v rozmezí 333 – 378 m n.m.

B.2 Demografický vývoj (prognóza)

Název části obce	Bydlící obyvatelé	Počet bydlících obyvatel						
		2002	2005	2010	2015	2020	2025	2030
Mohelno	trvale bydlící	1 429	1 426	1 426	1 376	1 361	1 345	1 324
	přechodně bydlící	-	-	-	-	-	-	-
	celkem	1 429	1 426	1 426	1 376	1 361	1 345	1 324
Obec Mohelno celkem	trvale bydlící	1 429	1 426	1 426	1 376	1 361	1 345	1 324
	přechodně bydlící	-	-	-	-	-	-	-
	celkem	1 429	1 426	1 426	1 376	1 361	1 345	1 324

B.3 Vývoj počtu obyvatel v obci (ČSÚ)

Obec	2009	2010	2011	2012	2013	2014	2015	2016	2017	2018	2019	2020	2021	2022	2023	2024	2025
Mohelno	1391	1385	1387	1373	1354	1353	1341	1337	1342	1339	1342	1342	1341	1341	1341	-	-

C. VODOVODY

C.1 Počet obyvatel připojených na vodovod

Název části obce	Počet připojených obyvatel						
	2002	2005	2010	2015	2020	2025	2030
Mohelno	560	800	1 200	908	893	877	856
Obec Mohelno celkem	560	800	1 200	908	893	877	856

C.2 Vodovody – popis stávajícího stavu

Obec Mohelno má vybudovaný veřejný vodovod napojený na VDJ Mohelno 400 m³ (398,0/395,0 m n.m.). Zásobení vodou je řešeno z náměšťské větve oblastního vodovodu Třebíč.

V roce 2007 a 2009 byla realizována výstavba vodovodních řadů ve dvou nových lokalitách rodinných domů (Kozí hora a U Mateřské školy) v celkové délce 527 m.

C.3 Vodovody – popis návrhového stavu

Vzhledem k technickému stavu části vodovodní sítě se předpokládá částečná obnova (rekonstrukce) vodovodní sítě včetně souvisejících objektů (zejména VDJ). Dále se navrhuje dostavba vodovodní sítě v lokalitách, kde dosud není vybudována.

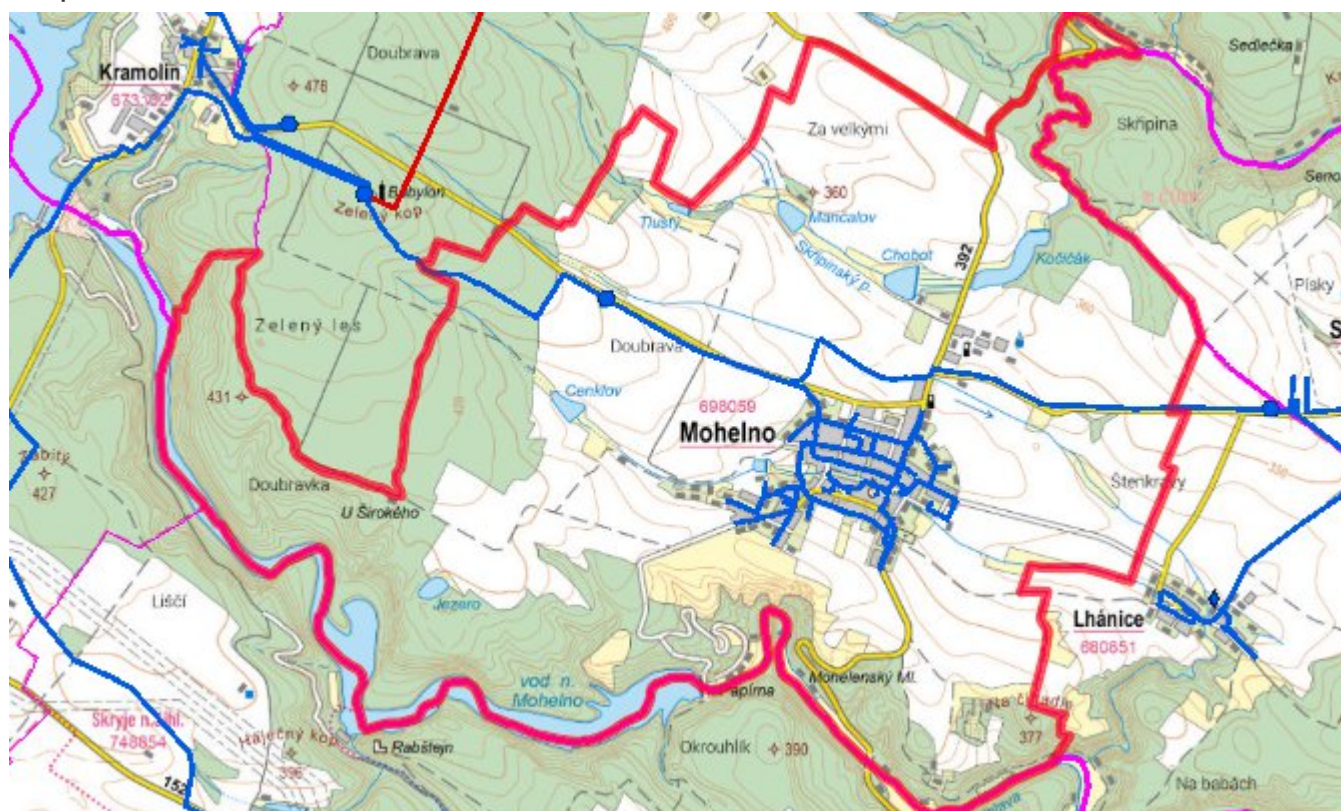
Navrhované zdroje pitné vody

S novými vodními zdroji se neuvažuje.

Časový harmonogram

V oblasti zásobování pitnou vodou se pro obec Mohelno realizace navržených opatření předpokládá do r. 2030.

Mapa



D. KANALIZACE A ČOV

D.1 Počet obyvatel připojených na ČOV

Název části obce	Počet připojených obyvatel						
	2002	2005	2010	2015	2020	2025	2030
Mohelno	1 359	1 358	1 358	1 373	1 358	1 342	1 321
Obec Mohelno celkem	1 359	1 358	1 358	1 373	1 358	1 342	1 321

D.2 Kanalizace – popis stávajícího stavu

Obec má vybudovanou z části jednotnou a z části oddílnou kanalizační síť. Na tuto je napojena většina obyvatel. Splašky jsou odváděny na stávající ČOV v obci. Celková délka kanalizace je cca 5309 m.

V období 2007 až 2009 byla realizována výstavba jednotné kanalizace ve dvou lokalitách rodinných domů (Kozí hora a U Mateřské školy) v celkové délce 795 m a prodloužení jednotné kanalizace v obci v celkové délce 131 m.

V obci je vybudována mechanicko-biologická ČOV z r. 1995 pro 1 650 EO.

V současnosti napojené obce (místní části): Mohelno

Nově napojené obce (místní části): nejsou

Návrhový svaz z obcí (místních částí): není

D.3 Kanalizace – popis návrhového stavu

Vzhledem k technickému stavu části kanalizační sítě se předpokládá částečná obnova (rekonstrukce) kanalizační sítě včetně souvisejících objektů (zejména ČOV). Dále se navrhuje dostavba kanalizační sítě v lokalitách, kde dosud není vybudována.

V obci je vybudována čistírna odpadních vod.

V současnosti napojené obce (místní části): Mohelno

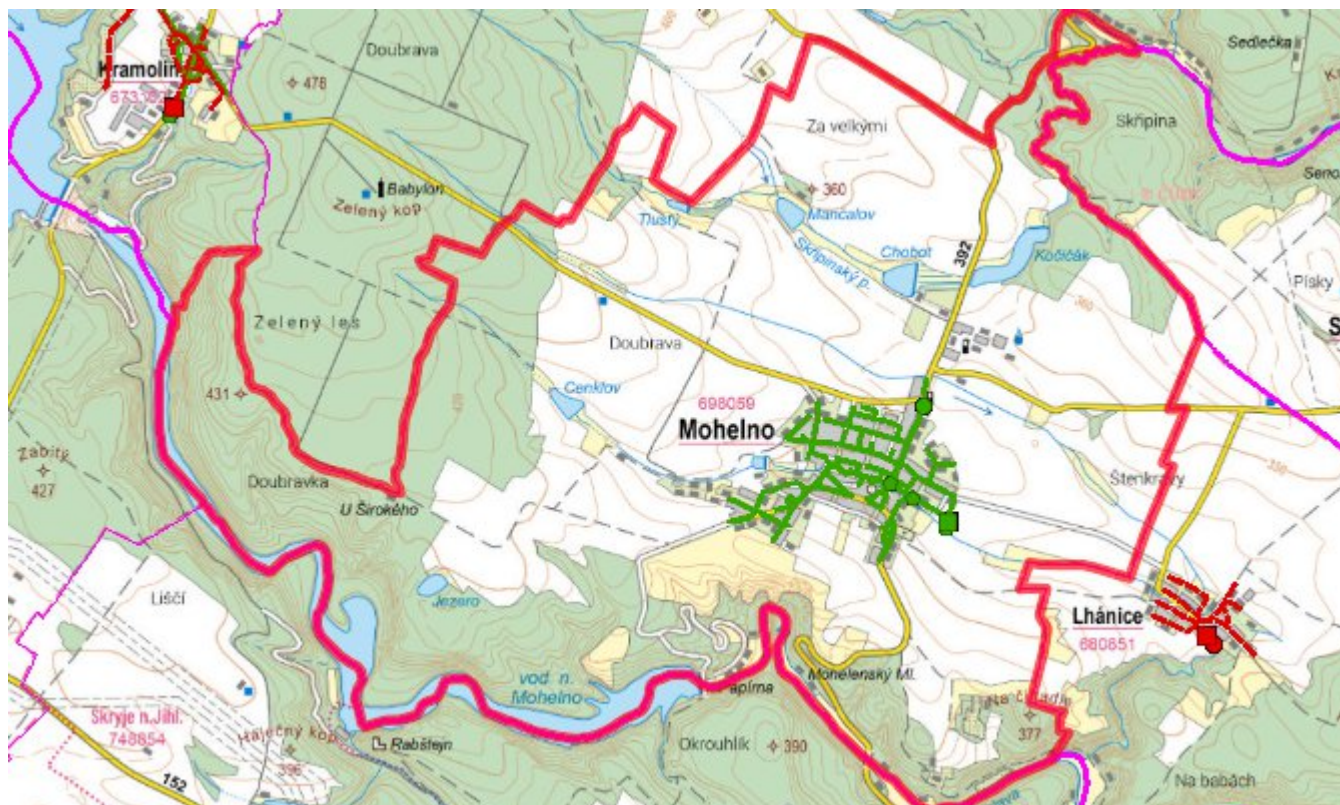
Nově napojené obce (místní části): nejsou

Návrhový svaz z obcí (místních částí): není

Časový harmonogram

V oblasti odkanalizování a čištění odpadních vod se pro obec Mohelno realizace navrhovaných opatření předpokládá do r. 2030.

Mapa



E. EKONOMICKÁ ČÁST

Součástí PRVKUK není řešení problematiky imisních limitů ukazatelů přípustného znečištění povrchových vod dle přílohy 3 Nařízení vlády 61/2003 Sb. V nákladech na čistírny odpadních vod není počítáno s investicí do technologií, které zabezpečí splnění těchto limitů. Imisními limity se zabývají jednotlivé Plány povodí.

Předpokládané investiční náklady v letech 2015 - 2030 [tis. Kč]

Název části obce	Typ investice		
	Vodovody	Kanalizace	Celkem
Mohelno	1 000,0	15 500,0	16 500,0
Obec Mohelno celkem	1 000,0	15 500,0	16 500,0

AKTUALIZACE

Datum projednání	Číslo projednání	Typ projednání	Popis
15. 12. 2015	0646/07/2015/ZK	usnesení zastupitelstva	Schválení komplexní aktualizace PRVKUK v roce 2015. Došlo ke sjednocení karet na úroveň obce.