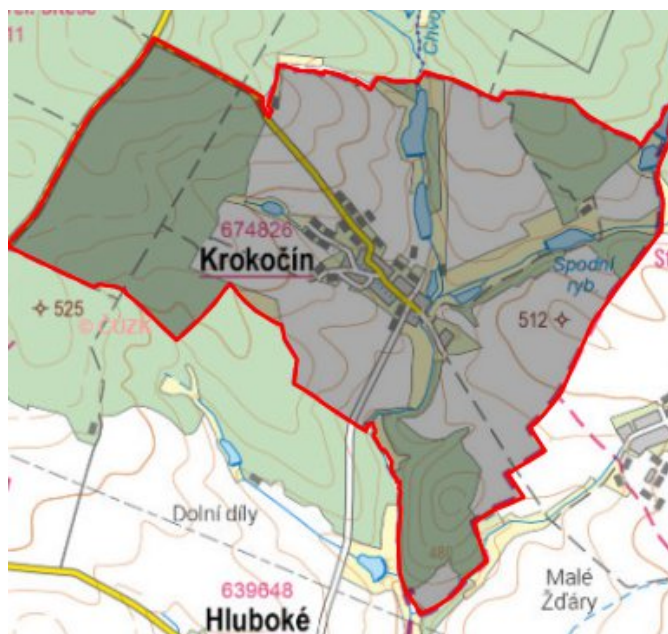


Krokočín - CZ063.3710.6107.294 - stav 15. 12. 2015

A. OBEC

Krokočín

Číslo obce PRVKUK	294
Kód obce PRVKUK	CZ063.3710.6107.294
Kód obce	590975
Číslo ORP (ČSÚ) Název ORP	1589 (6107) Náměšť nad Oslavou
Číslo POU Název POU	3191 Náměšť nad Oslavou



Členění obce

Úplný kód části obce PRVKUK	Název části obce	Kód části obce PRVKUK	Kód části obce RÚIAN
CZ063.3710.6107.0294.01	Krokočín	07482	74829

B. CHARAKTERISTIKA OBCE

B.1 Základní informace o obci

Obec Krokočín leží severovýchodně od města Náměšť nad Oslavou ve vzdálenosti cca 10 km. Obcí protéká vodní tok Chvojnice. Rozsah zástavby je v rozmezí 468 – 498 m n.m.

B.2 Demografický vývoj (prognóza)

Název části obce	Bydlící obyvatelé	Počet bydlících obyvatel						
		2002	2005	2010	2015	2020	2025	2030
Krokočín	trvale bydlící	217	217	217	207	205	203	200
	přechodně bydlící	12	12	12	12	12	12	12
	celkem	229	229	229	219	217	215	212
Obec Krokočín celkem	trvale bydlící	217	217	217	207	205	203	200
	přechodně bydlící	12	12	12	12	12	12	12
	celkem	229	229	229	219	217	215	212

B.3 Vývoj počtu obyvatel v obci (ČSÚ)

Obec	2009	2010	2011	2012	2013	2014	2015	2016	2017	2018	2019	2020	2021	2022	2023	2024	2025
Krokočín	207	200	199	199	194	194	202	202	192	201	210	210	211	211	211	-	-

C. VODOVODY

C.1 Počet obyvatel připojených na vodovod

Název části obce	Počet připojených obyvatel						
	2002	2005	2010	2015	2020	2025	2030
Krokočín	229	229	228	115	150	200	210
Obec Krokočín celkem	229	229	228	115	150	200	210

C.2 Vodovody – popis stávajícího stavu

Obec Krokočín má vybudovaný veřejný vodovod napojený na skupinový vodovod přívodním řadem z obce Stanoviště.

C.3 Vodovody – popis návrhového stavu

Vzhledem k technickému stavu části vodovodní sítě se předpokládá částečná obnova (rekonstrukce) vodovodní sítě včetně souvisejících objektů. Dále se navrhuje dostavba vodovodní sítě v lokalitách, kde dosud není vybudována (cca 970 m).

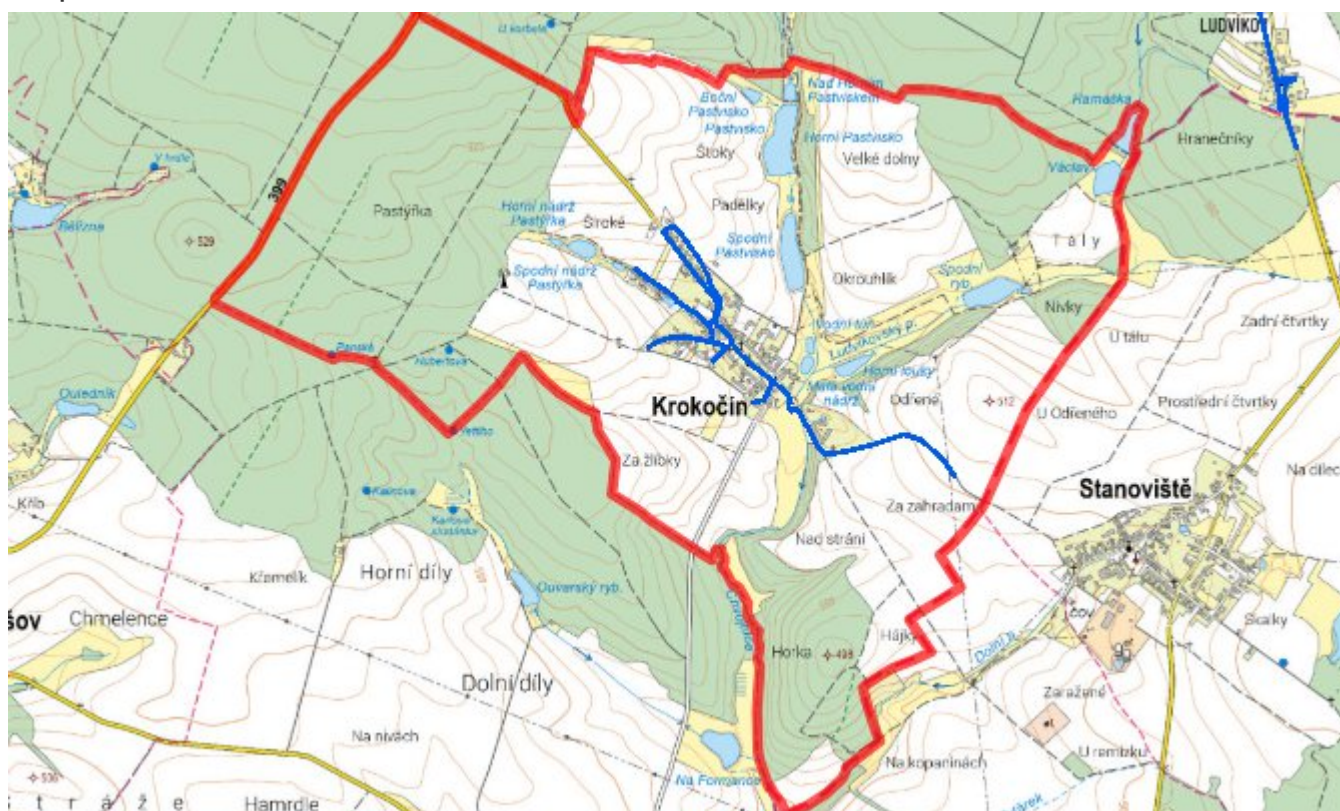
Navrhované zdroje pitné vody

S novými vodními zdroji se neuvažuje.

Časový harmonogram

V oblasti zásobování pitnou vodou se pro obec Krokočín realizace navrhovaných opatření předpokládá do r. 2030.

Mapa



D. KANALIZACE A ČOV

D.1 Počet obyvatel připojených na ČOV

Název části obce	Počet připojených obyvatel						
	2002	2005	2010	2015	2020	2025	2030
Krokočín	-	-	-	115	150	200	200
Obec Krokočín celkem	-	-	-	115	150	200	200

D.2 Kanalizace – popis stávajícího stavu

V obci je oddílná kanalizace o délce cca 2649 m a cca 2022 m výtlačného řadu, který odvádí odpadní vody z obce na společnou ČOV pro obce Hluboké, Krokočín a Újezd u Rosic (umístěna v obci Hluboké).

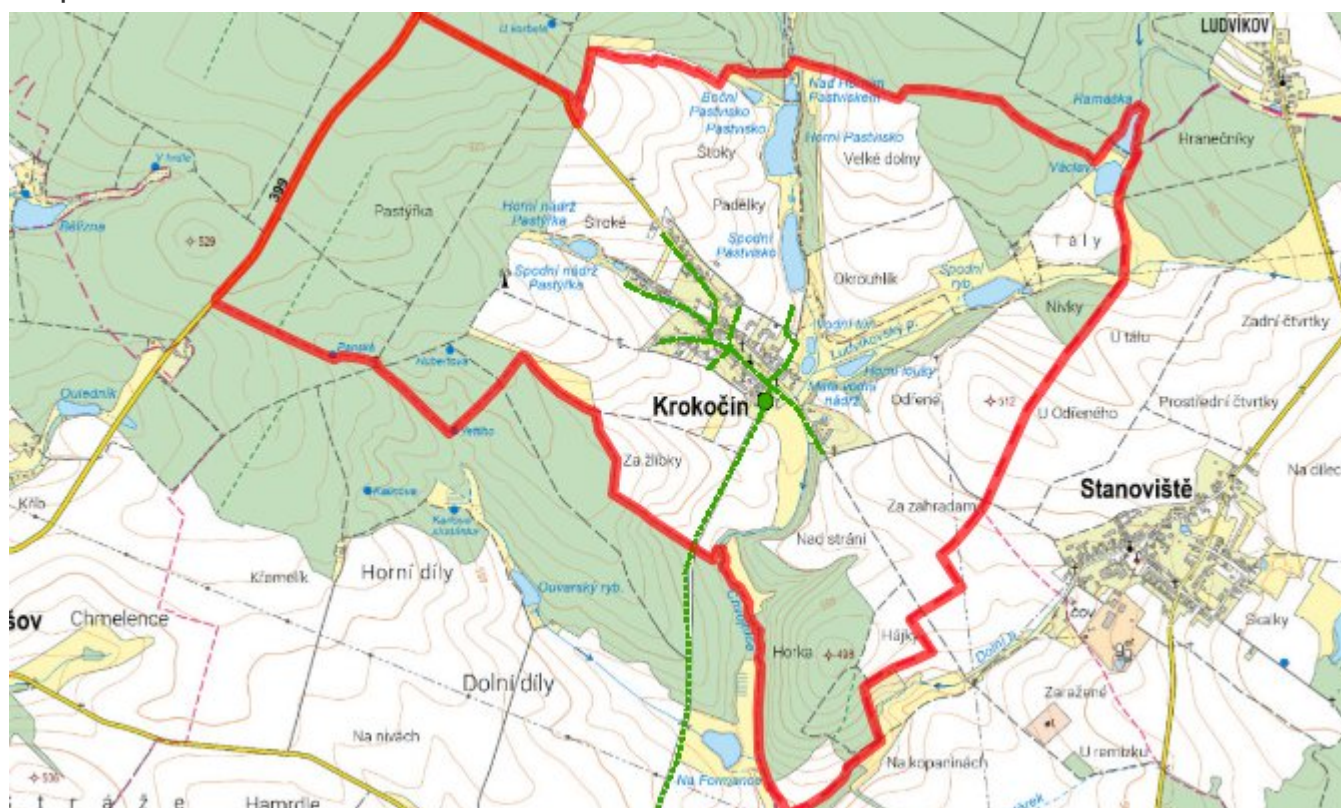
D.3 Kanalizace – popis návrhového stavu

Navrhuje se dostavba kanalizační sítě v lokalitách, kde dosud není vybudována.

Časový harmonogram

V oblasti odkanalizování a čištění odpadních vod se pro obec Krokočín realizace navrhovaných opatření předpokládá do r. 2030.

Mapa



E. EKONOMICKÁ ČÁST

Součástí PRVKUK není řešení problematiky imisních limitů ukazatelů přípustného znečištění povrchových vod dle přílohy 3 Nařízení vlády 61/2003 Sb. V nákladech na čistírny odpadních vod není počítáno s investicí do technologií, které zabezpečí splnění těchto limitů. Imisními limity se zabývají jednotlivé Plány povodí.

Předpokládané investiční náklady v letech 2015 - 2030 [tis. Kč]

Název části obce	Typ investice		
	Vodovody	Kanalizace	Celkem

Krokočín	3 800,0	7 500,0	11 300,0
Obec Krokočín celkem	3 800,0	7 500,0	11 300,0

AKTUALIZACE

Datum projednání	Číslo projednání	Typ projednání	Popis
15. 12. 2015	0646/07/2015/ZK	usnesení zastupitelstva	Schválení komplexní aktualizace PRVKUK v roce 2015. Došlo ke sjednocení karet na úroveň obce.