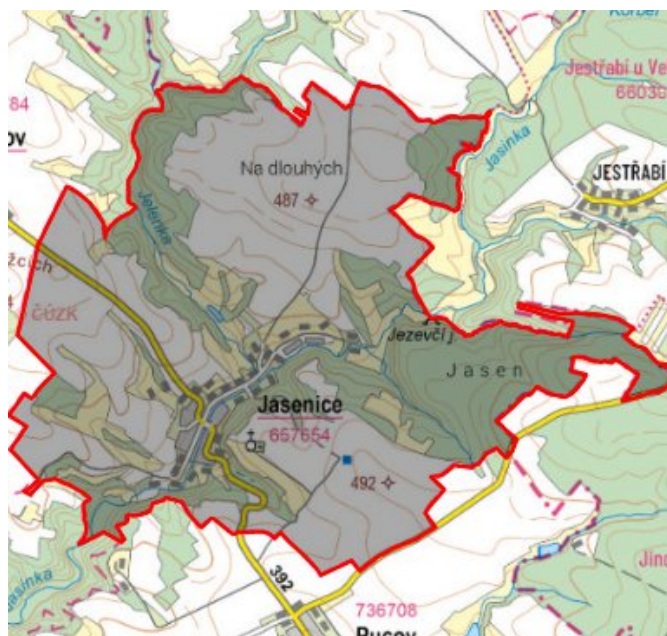


# Jasenice - CZ063.3710.6107.289 - stav 1. 1. 2022

## A. OBEC

Jasenice

<b>Číslo obce PRVKUK</b>	289
<b>Kód obce PRVKUK</b>	CZ063.3710.6107.289
<b>Kód obce</b>	590762
<b>Číslo ORP (ČSÚ) Název ORP</b>	1589 (6107) Náměšť nad Oslavou
<b>Číslo POU Název POU</b>	3191 Náměšť nad Oslavou



## Členění obce

<b>Úplný kód části obce PRVKUK</b>	<b>Název části obce</b>	<b>Kód části obce PRVKUK</b>	<b>Kód části obce RÚIAN</b>
CZ063.3710.6107.0289.01	Jasenice	05765	57657

## B. CHARAKTERISTIKA OBCE

### B.1 Základní informace o obci

Obec Jasenice leží severně od města Náměšť nad Oslavou ve vzdálenosti cca 6 km. Obcí protéká vodní tok Jasinka. Rozsah zástavby je v rozmezí 415 – 430 m n.m.

## B.2 Demografický vývoj (prognóza)

Název části obce	Bydlící obyvatelé	Počet bydlících obyvatel						
		2002	2005	2010	2015	2020	2025	2030
Jasenice	trvale bydlící	213	213	213	207	205	204	201
	přechodně bydlící	100	100	100	20	18	16	16
	celkem	313	313	313	227	223	220	217
Obec Jasenice celkem	trvale bydlící	213	213	213	207	205	204	201
	přechodně bydlící	100	100	100	20	18	16	16
	<b>celkem</b>	<b>313</b>	<b>313</b>	<b>313</b>	<b>227</b>	<b>223</b>	<b>220</b>	<b>217</b>

## B.3 Vývoj počtu obyvatel v obci (ČSÚ)

Obec	2009	2010	2011	2012	2013	2014	2015	2016	2017	2018	2019	2020	2021	2022	2023	2024	2025
Jasenice	205	201	206	199	200	194	198	197	197	191	175	175	173	173	173	-	-

## C. VODOVODY

### C.1 Počet obyvatel připojených na vodovod

Název části obce	Počet připojených obyvatel						
	2002	2005	2010	2015	2020	2025	2030
Jasenice	313	313	313	227	223	220	217
<b>Obec Jasenice celkem</b>	<b>313</b>	<b>313</b>	<b>313</b>	<b>227</b>	<b>223</b>	<b>220</b>	<b>217</b>

### C.2 Vodovody – popis stávajícího stavu

Obec Jasenice má vybudovaný veřejný vodovod a je napojena na skupinový vodovod Jasenice (Pucov, Čikov). Zásobena je gravitačně z VDJ Jasenice 2 x 250 m<sup>3</sup> (489,0 m n.m.) odbočkou z výtlačku přes redukční ventil. Zdroj vody je místní, jedná se o dva 80 m hluboké vrty o vydatnosti 4,0 l/s a 2,5 l/s, voda je do VDJ čerpána místní ČS s akumulací 30 m<sup>3</sup>.

Na skupinový vodovod Jasenice (Jasenice, Pucov, Čikov) byla v roce 2015 připojena sousední obec Jinošov.

### C.3 Vodovody – popis návrhového stavu

Vzhledem k technickému stavu části vodovodní sítě se předpokládá částečná obnova (rekonstrukce) vodovodní sítě včetně souvisejících objektů. Dále se navrhuje dostavba vodovodní sítě v lokalitách, kde dosud není vybudována.

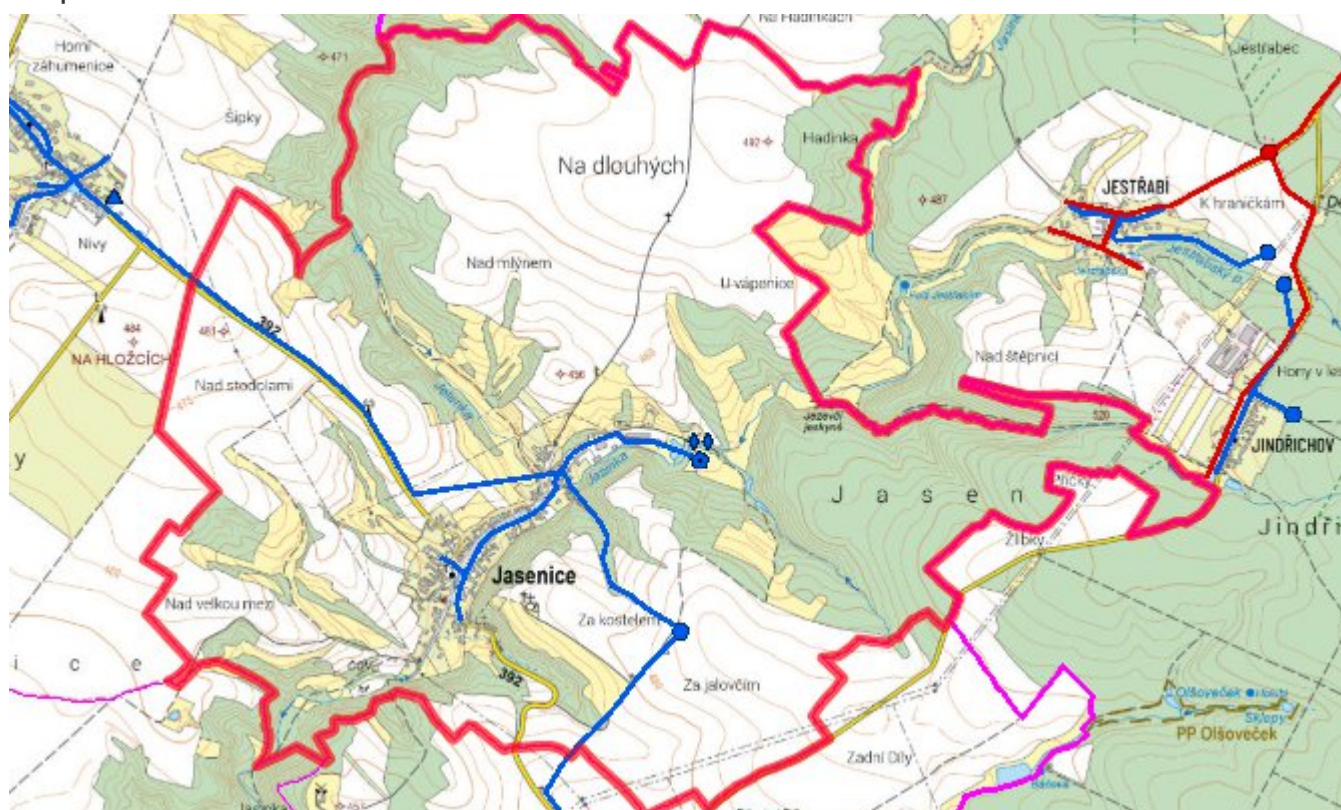
Navrhované zdroje pitné vody

S novými vodními zdroji se neuvažuje.

Časový harmonogram

V oblasti zásobování pitnou vodou se pro obec Jasenice realizace navrhovaných opatření předpokládá do r. 2030.

#### Mapa



## D. KANALIZACE A ČOV

### D.1 Počet obyvatel připojených na ČOV

Název části obce	Počet připojených obyvatel						
	2002	2005	2010	2015	2020	2025	2030
Jasenice	0	0	0	210	210	208	206
<b>Obec Jasenice celkem</b>	<b>0</b>	<b>0</b>	<b>0</b>	<b>210</b>	<b>210</b>	<b>208</b>	<b>206</b>

## D.2 Kanalizace – popis stávajícího stavu

V obci byla v roce 2016 realizována výstavba nové kanalizace, odvádějící pouze splaškové vody. Kanalizace byla ukončena novou ČOV.

V obci byla vybudována ČOV.

V současnosti napojené obce (místní části): Jasenice

Nově napojené obce (místní části): nejsou

Návrhový svaz z obcí (místních částí): není

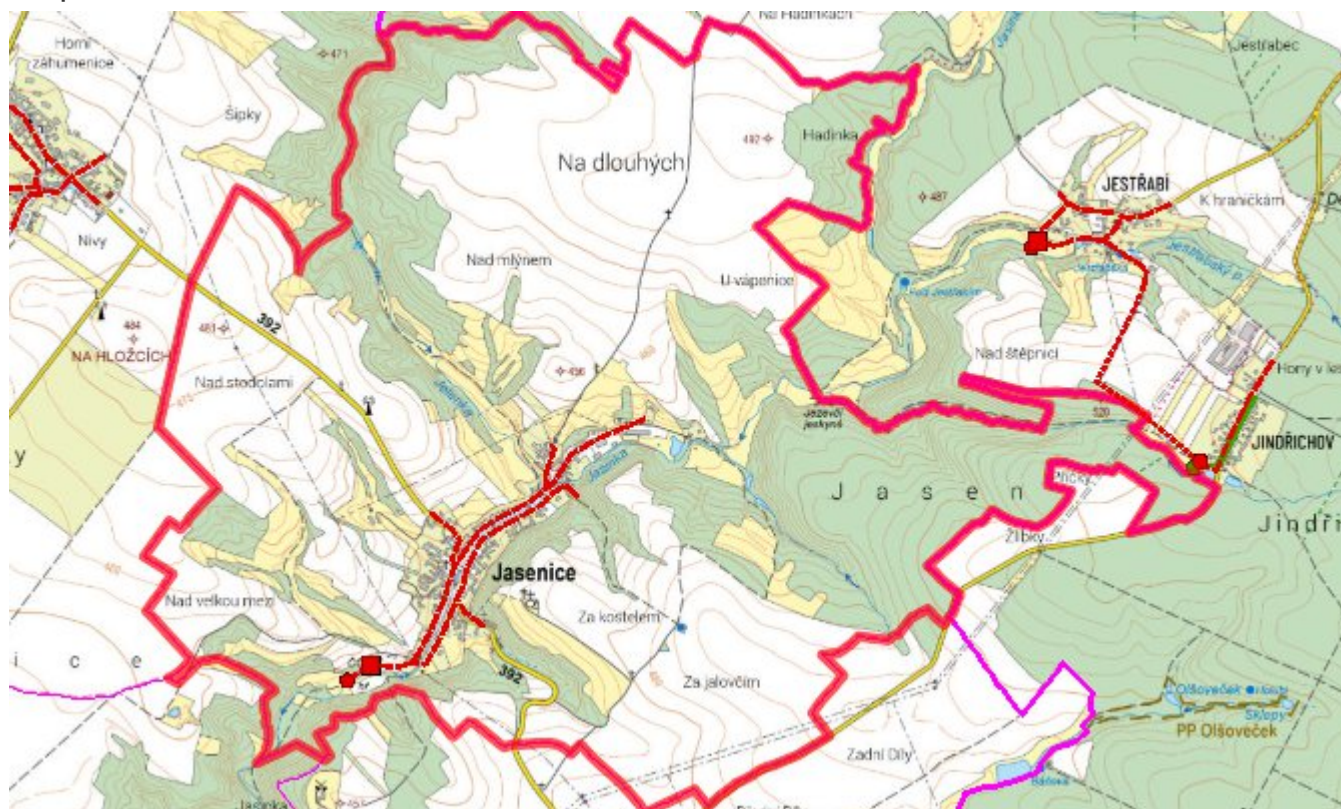
## D.3 Kanalizace – popis návrhového stavu

Navrhuje se dostavba kanalizační sítě v lokalitách, kde dosud nebyla vybudována.

Časový harmonogram

V oblasti odkanalizování a čištění odpadních vod se pro obec Jasenice realizace navrhovaných opatření předpokládá do r. 2030.

## Mapa



## E. EKONOMICKÁ ČÁST

Součástí PRVKUK není řešení problematiky imisních limitů ukazatelů přípustného znečištění povrchových vod dle přílohy 3 Nařízení vlády 61/2003 Sb. V nákladech na čistírny odpadních vod není počítáno s investicí do technologií, které zabezpečí splnění těchto limitů. Imisními limity se zabývají jednotlivé Plány povodí.

Předpokládané investiční náklady v letech 2015 - 2030 [tis. Kč]

Název části obce	Typ investice		
	Vodovody	Kanalizace	Celkem
Jasenice	2 440,0	29 460,0	31 900,0
<b>Obec Jasenice celkem</b>	<b>2 440,0</b>	<b>29 460,0</b>	<b>31 900,0</b>

## AKTUALIZACE

Datum projednání	Číslo projednání	Typ projednání	Popis
1. 1. 2022	2022	administrativní opatření	Oprava evidenčních údajů podle skutečnosti.
8. 12. 2016	140/2016	administrativní opatření	Jasenice - kanalizace v celkové délce 3357,24 m a ČOV Jasenice
15. 12. 2015	0646/07/2015/ZK	usnesení zastupitelstva	Schválení komplexní aktualizace PRVKUK v roce 2015. Došlo ke sjednocení karet na úroveň obce.