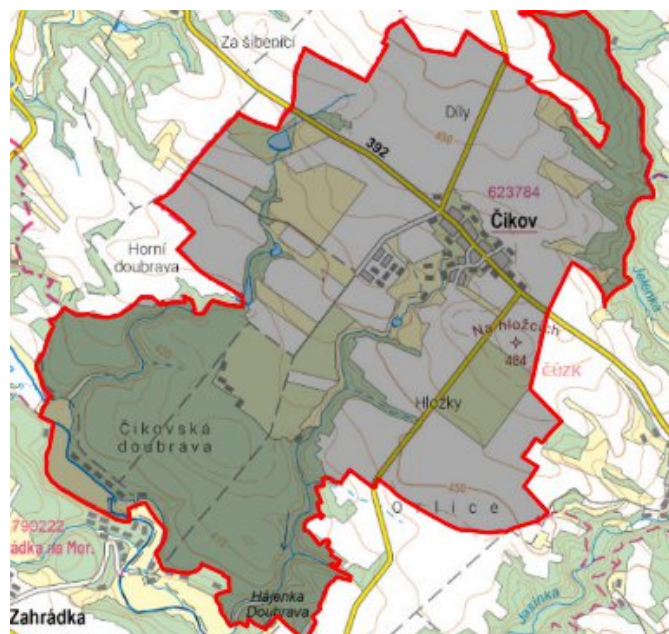


Čikov - CZ063.3710.6107.286 - stav 8. 12. 2016

A. OBEC

Čikov

Číslo obce PRVKUK	286
Kód obce PRVKUK	CZ063.3710.6107.286
Kód obce	590495
Číslo ORP (ČSÚ) Název ORP	1589 (6107) Náměšť nad Oslavou
Číslo POU Název POU	3191 Náměšť nad Oslavou



Členění obce

Úplný kód části obce PRVKUK	Název části obce	Kód části obce PRVKUK	Kód části obce RÚIAN
CZ063.3710.6107.0286.01	Čikov	02378	23787

B. CHARAKTERISTIKA OBCE

B.1 Základní informace o obci

Obec Čikov leží severně od města Náměšť nad Oslavou ve vzdálenosti cca 8 km. Obcí protéká Bělínský potok. Rozsah zástavby je v rozmezí 445 – 470 m n.m.

B.2 Demografický vývoj (prognóza)

Název části obce	Bydlící obyvatelé	Počet bydlících obyvatel						
		2002	2005	2010	2015	2020	2025	2030
Čikov	trvale bydlící	223	223	222	196	185	175	163
	přechodně bydlící	35	35	35	35	35	35	35
	celkem	258	258	257	231	220	210	198
Obec Čikov celkem	trvale bydlící	223	223	222	196	185	175	163
	přechodně bydlící	35	35	35	35	35	35	35
	celkem	258	258	257	231	220	210	198

B.3 Vývoj počtu obyvatel v obci (ČSÚ)

Obec	2009	2010	2011	2012	2013	2014	2015	2016	2017	2018	2019	2020	2021	2022	2023	2024	2025
Čikov	200	203	203	199	198	195	198	201	205	206	202	202	201	201	201	-	-

C. VODOVODY

C.1 Počet obyvatel připojených na vodovod

Název části obce	Počet připojených obyvatel						
	2002	2005	2010	2015	2020	2025	2030
Čikov	258	258	256	196	185	175	163
Obec Čikov celkem	258	258	256	196	185	175	163

C.2 Vodovody – popis stávajícího stavu

Obec Čikov je napojena na skupinový vodovod Jasenice a zásobena odbočkou z výtlačku před redukční šachtou v Jasenici s posílením tlaku vlastní ATS stanicí. Zdroj vody je místní v k.ú. Jasenice (dva vrty o vydatnosti 4,0 l/s a 2,5 l/s).

C.3 Vodovody – popis návrhového stavu

Vzhledem k technickému stavu části vodovodní sítě se předpokládá částečná obnova (rekonstrukce) vodovodní sítě včetně souvisejících objektů. Dále se navrhuje dostavba vodovodní sítě v lokalitách, kde dosud není vybudována.

Na skupinový vodovod Jasenice (Jasenice, Pucov, Číkov) bude do budoucna připojena obec Jinošov.

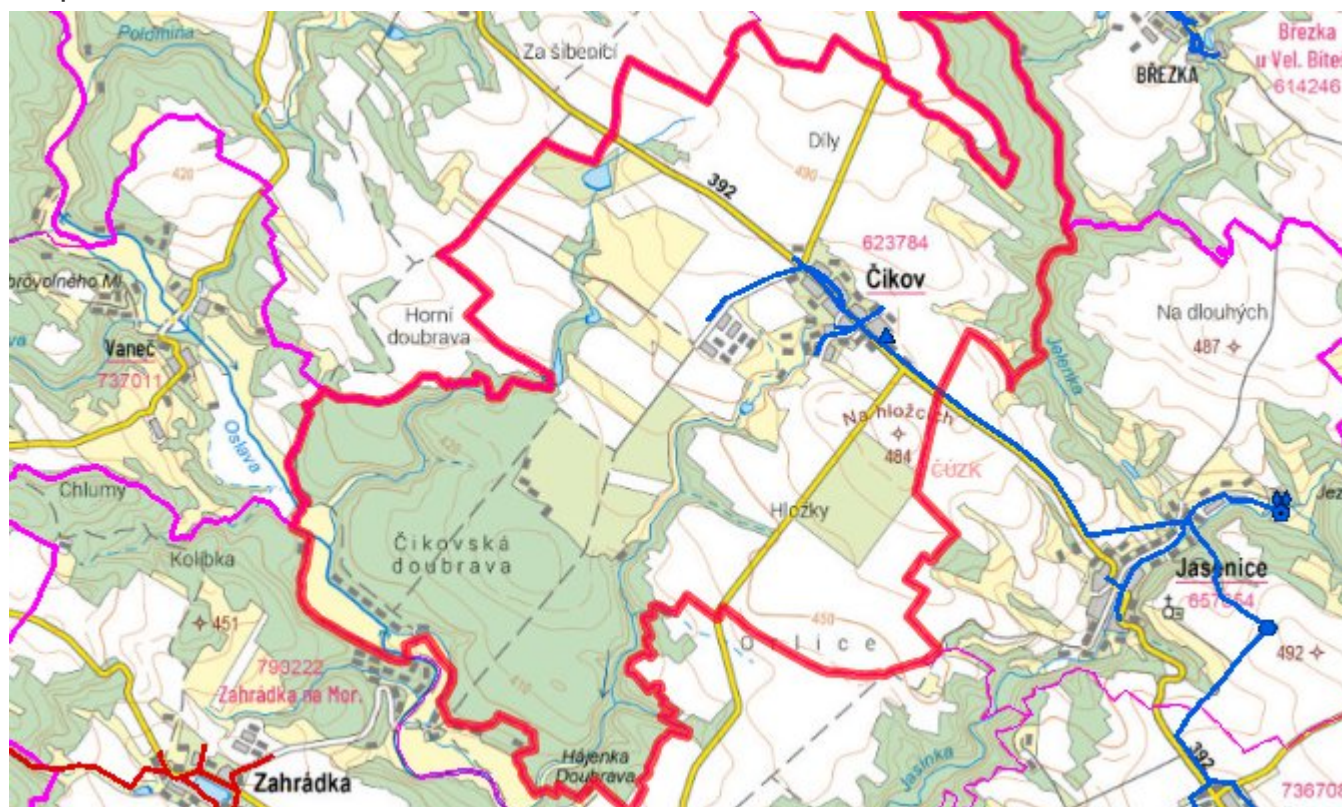
Navrhované zdroje pitné vody

S novými vodními zdroji se neuvažuje.

Časový harmonogram

V oblasti zásobování pitnou vodou se pro obec Číkov realizace navrhovaných opatření předpokládá do r. 2030.

Mapa



D. KANALIZACE A ČOV

D.1 Počet obyvatel připojených na ČOV

Název části obce	Počet připojených obyvatel						
	2002	2005	2010	2015	2020	2025	2030
Čikov	-	-	-	196	185	175	163
Obec Čikov celkem	-	-	-	196	185	175	163

D.2 Kanalizace – popis stávajícího stavu

V obci byla v roce 2016 realizována výstavba nové kanalizace, odvádějící pouze splaškové vody. Kanalizace byla ukončena novou ČOV.

V obci byla vybudována ČOV pro 300 EO.

V současnosti napojené obce (místní části): Čikov

Nově napojené obce (místní části): nejsou

Návrhový svaz z obcí (místních částí): není

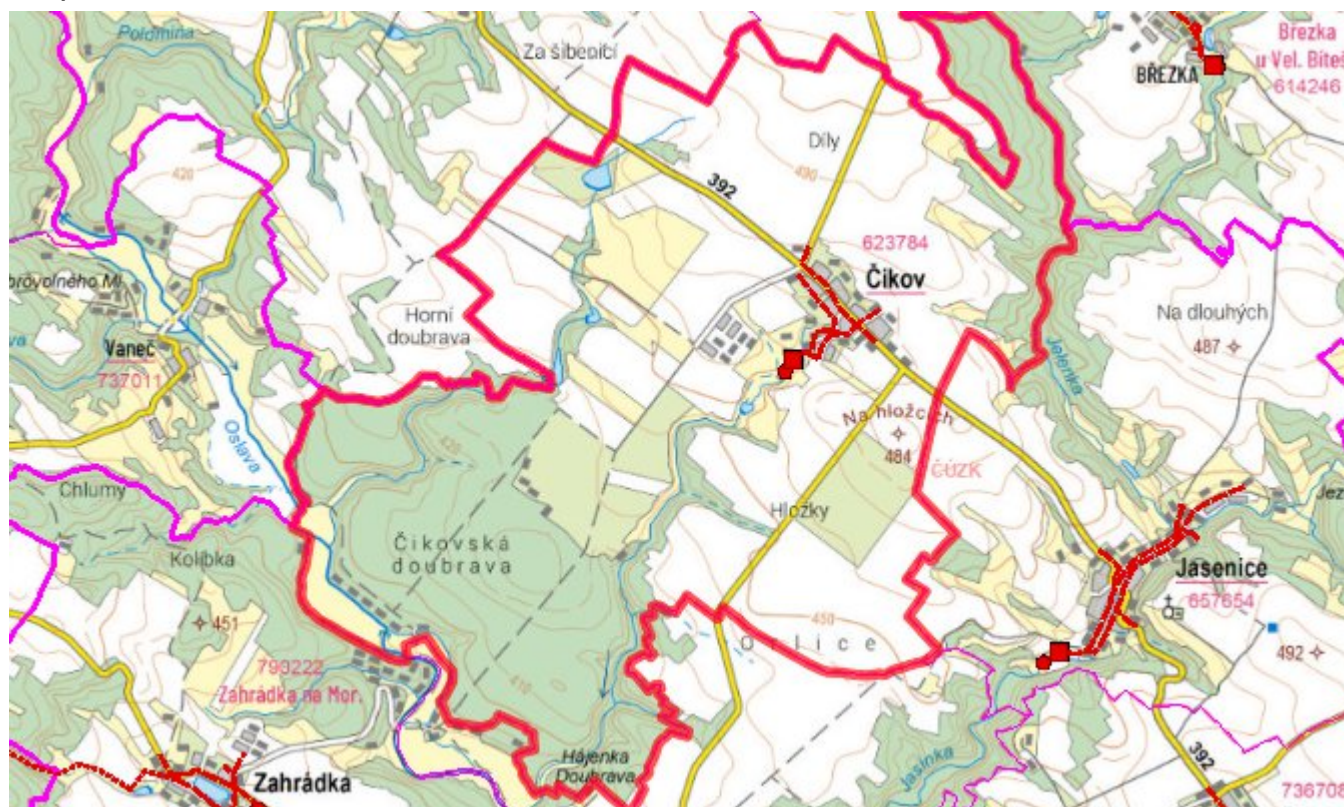
D.3 Kanalizace – popis návrhového stavu

Navrhuje se dostavba kanalizační sítě v lokalitách, kde dosud není vybudována.

Časový harmonogram

V oblasti zásobování pitnou vodou se pro obec Čikov realizace navrhovaných opatření předpokládá do r. 2030.

Mapa



E. EKONOMICKÁ ČÁST

Součástí PRVKUK není řešení problematiky imisních limitů ukazatelů přípustného znečištění povrchových vod dle přílohy 3 Nařízení vlády 61/2003 Sb. V nákladech na čistírny odpadních vod není počítáno s investicí do technologií, které zabezpečí splnění těchto limitů. Imisními limity se zabývají jednotlivé Plány povodí.

Předpokládané investiční náklady v letech 2015 - 2030 [tis. Kč]

Název části obce	Typ investice		
	Vodovody	Kanalizace	Celkem
Číkov	500,0	25 000,0	25 500,0
Obec Číkov celkem	500,0	25 000,0	25 500,0

AKTUALIZACE

Datum projednání	Číslo projednání	Typ projednání	Popis
8. 12. 2016	139/2016	administrativní opatření	Čikov - kanalizace v celkové délce 1892,88 m a ČOV pro 300 EO
15. 12. 2015	0646/07/2015/ZK	usnesení zastupitelstva	Schválení komplexní aktualizace PRVKUK v roce 2015. Došlo ke sjednocení karet na úroveň obce.