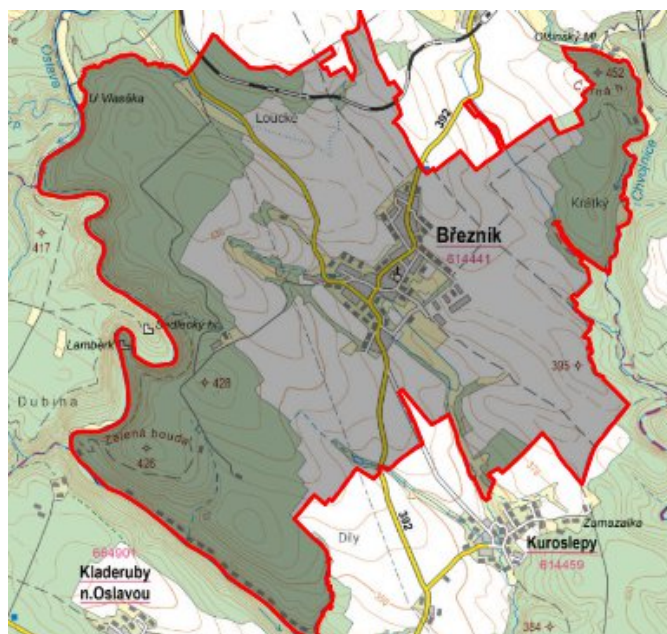


Březník - CZ063.3710.6107.285 - stav 15. 12. 2015

A. OBEC

Březník

Číslo obce PRVKUK	285
Kód obce PRVKUK	CZ063.3710.6107.285
Kód obce	590380
Číslo ORP (ČSÚ) Název ORP	1589 (6107) Náměšť nad Oslavou
Číslo POU Název POU	3191 Náměšť nad Oslavou



Členění obce

Úplný kód části obce PRVKUK	Název části obce	Kód části obce PRVKUK	Kód části obce RÚIAN
CZ063.3710.6107.0285.01	Březník	01444	14443

B. CHARAKTERISTIKA OBCE

B.1 Základní informace o obci

Obec Březník leží jižně od města Náměšť nad Oslavou ve vzdálenosti cca 4 km. Obcí protéká Sádovský potok. Rozsah zástavby je v rozmezí 360 – 400 m n.m.

B.2 Demografický vývoj (prognóza)

Název části obce	Bydlící obyvatelé	Počet bydlících obyvatel						
		2002	2005	2010	2015	2020	2025	2030
Březník	trvale bydlící	652	651	651	646	633	619	604
	přechodně bydlící	25	25	25	25	25	25	25
	celkem	677	676	676	671	658	644	629
Obec Březník celkem	trvale bydlící	652	651	651	646	633	619	604
	přechodně bydlící	25	25	25	25	25	25	25
	celkem	677	676	676	671	658	644	629

B.3 Vývoj počtu obyvatel v obci (ČSÚ)

Obec	2009	2010	2011	2012	2013	2014	2015	2016	2017	2018	2019	2020	2021	2022	2023	2024	2025
Březník	625	664	664	664	664	663	672	677	680	685	689	689	698	698	698	-	-

C. VODOVODY

C.1 Počet obyvatel připojených na vodovod

Název části obce	Počet připojených obyvatel						
	2002	2005	2010	2015	2020	2025	2030
Březník	676	676	675	622	609	595	580
Obec Březník celkem	676	676	675	622	609	595	580

C.2 Vodovody – popis stávajícího stavu

Obec Březník má vybudovaný veřejný vodovod. Tlakové pásmo určuje VDJ Březník 250 m3. Vodovod je součástí oblastního vodovodu Třebíč se zdrojem vody vodní nádrží Vranov a úpravnou vody Štítary.

C.3 Vodovody – popis návrhového stavu

Navrhuje se dostavba vodovodní sítě v lokalitách, kde dosud není vybudována.

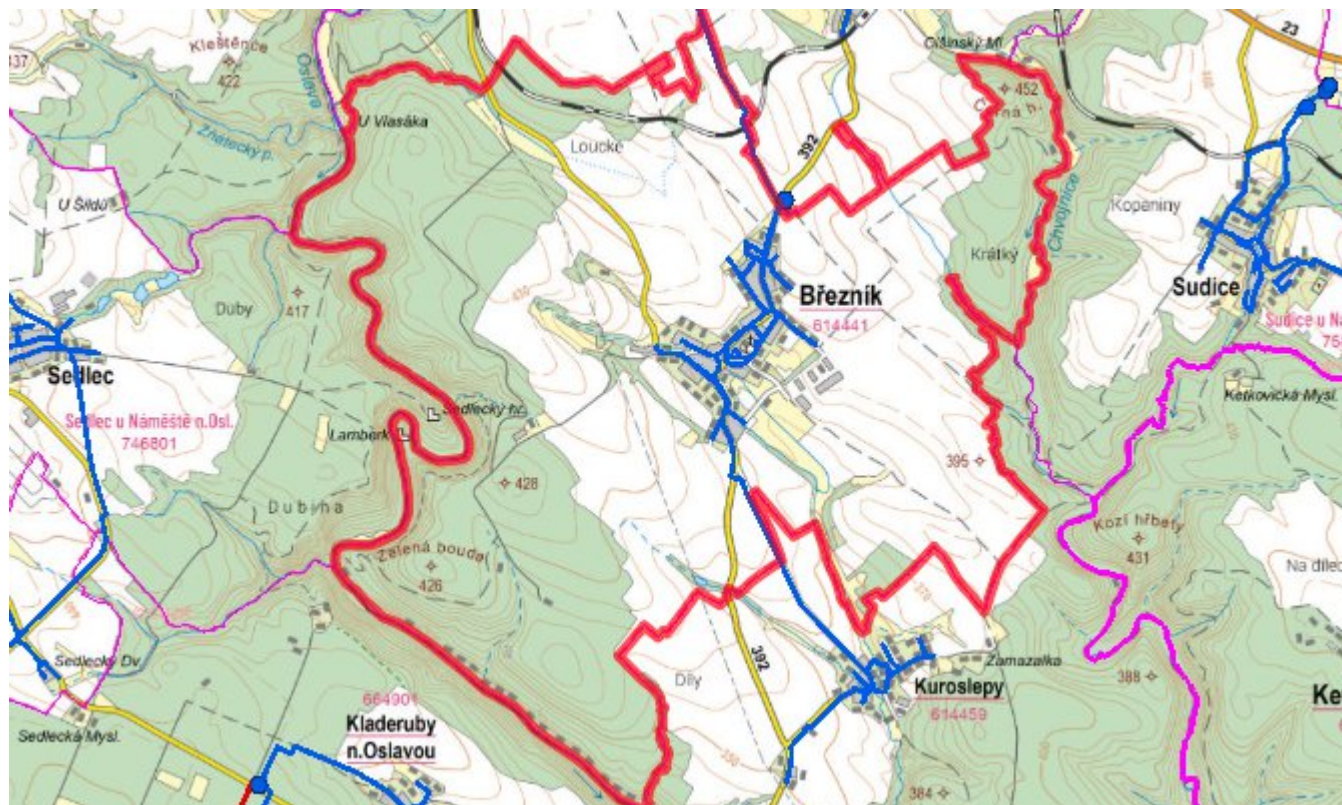
Navrhované zdroje pitné vody

S novými vodními zdroji se neuvažuje.

Časový harmonogram

V oblasti zásobování pitnou vodou se pro obec Březník realizace navrhovaných opatření předpokládá do r. 2030.

Mapa



D. KANALIZACE A ČOV

D.1 Počet obyvatel připojených na ČOV

Název části obce	Počet připojených obyvatel						
	2002	2005	2010	2015	2020	2025	2030
Březník	-	-	-	-	-	-	580
Obec Březník celkem	-	-	-	-	-	-	580

D.2 Kanalizace – popis stávajícího stavu

Obec má vybudovanou jednotnou kanalizační síť. V obci byla vybudována splašková kanalizace ve dvou nových lokalitách rodinných domů (Cibuláře a Za Branou) v celkové délce 476 m.

V obci není vybudována čistírna odpadních vod pro celou obec. Je vybudována pouze malá ČOV typu CMP 7,5 pro 50 EO.

D.3 Kanalizace – popis návrhového stavu

V obci je uvažováno s výstavbou nové kanalizace, odvádějící pouze splaškové vody.

V obci bude vybudována čistírna odpadních vod.

V současnosti napojené obce (místní části): nejsou

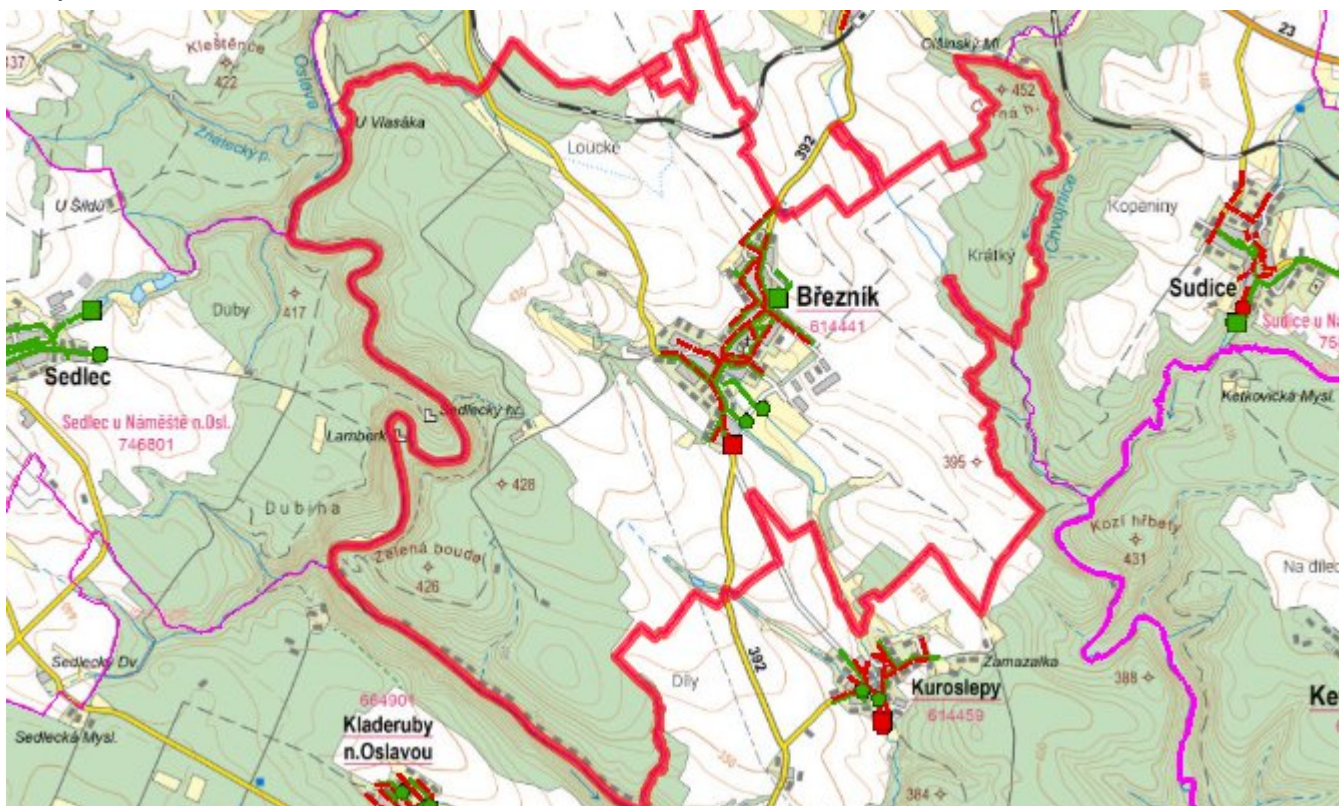
Nově napojené obce (místní části): Březník

Návrhový svoz z obcí (místních částí): není

Časový harmonogram

V oblasti odkanalizování a čištění odpadních vod se pro obec Březník realizace navrhovaných opatření předpokládá do r. 2030.

Mapa



E. EKONOMICKÁ ČÁST

Součástí PRVKUK není řešení problematiky imisních limitů ukazatelů přípustného znečištění povrchových vod dle přílohy 3 Nařízení vlády 61/2003 Sb. V nákladech na čistírny odpadních vod není počítáno s investicí do technologií, které zabezpečí splnění těchto limitů. Imisními limity se zabývají jednotlivé Plány povodí.

Předpokládané investiční náklady v letech 2015 - 2030 [tis. Kč]

Název části obce	Typ investice		
	Vodovody	Kanalizace	Celkem
Březník	-	31 000,0	31 000,0
Obec Březník celkem	-	31 000,0	31 000,0

AKTUALIZACE

Datum projednání	Číslo projednání	Typ projednání	Popis
15. 12. 2015	0646/07/2015/ZK	usnesení zastupitelstva	Schválení komplexní aktualizace PRVKUK v roce 2015. Došlo ke sjednocení karet na úroveň obce.