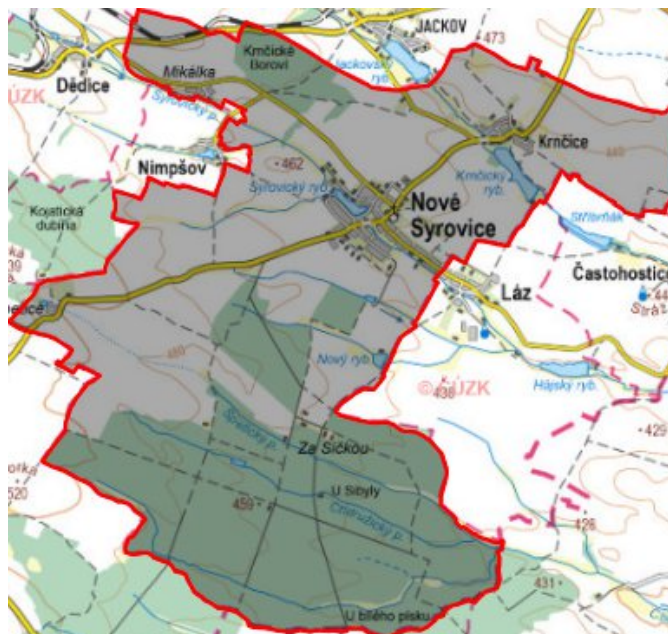


# Nové Syrovice - CZ063.3710.6106.272 - stav 15. 12. 2015

## A. OBEC

Nové Syrovice

<b>Číslo obce PRVKUK</b>	272
<b>Kód obce PRVKUK</b>	CZ063.3710.6106.272
<b>Kód obce</b>	591254
<b>Číslo ORP (ČSÚ) Název ORP</b>	1571 (6106) Moravské Budějovice
<b>Číslo POU Název POU</b>	3182 Moravské Budějovice



## Členění obce

<b>Úplný kód části obce PRVKUK</b>	<b>Název části obce</b>	<b>Kód části obce PRVKUK</b>	<b>Kód části obce RÚIAN</b>
CZ063.3710.6106.0272.01	Nové Syrovice	10679	106798
CZ063.3710.6106.0272.02	Krnčice	10677	106771

## B. CHARAKTERISTIKA OBCE

### B.1 Základní informace o obci

Obec Nové Syrovice leží jihozápadně od města Moravské Budějovice, ve vzdálenosti cca 5 km. Obec je tvořena dvěma místními částmi Krnčice a Nové Syrovice. Obcí protéká Syrovický potok. Rozsah zástavby je v rozmezí 428 – 453 m n. m.

## B.2 Demografický vývoj (prognóza)

Název části obce	Bydlící obyvatelé	Počet bydlících obyvatel						
		2002	2005	2010	2015	2020	2025	2030
<b>Krnčice</b>	trvale bydlící	134	134	134	138	137	135	133
	přechodně bydlící	5	5	5	5	5	5	5
	<b>celkem</b>	<b>139</b>	<b>139</b>	<b>139</b>	<b>143</b>	<b>142</b>	<b>140</b>	<b>138</b>
<b>Nové Syrovice</b>	trvale bydlící	852	850	850	836	832	827	820
	přechodně bydlící	45	45	45	45	45	45	45
	<b>celkem</b>	<b>897</b>	<b>895</b>	<b>895</b>	<b>881</b>	<b>877</b>	<b>872</b>	<b>865</b>
<b>Obec Nové Syrovice celkem</b>	trvale bydlící	986	984	984	974	969	962	953
	přechodně bydlící	50	50	50	50	50	50	50
	<b>celkem</b>	<b>1 036</b>	<b>1 034</b>	<b>1 034</b>	<b>1 024</b>	<b>1 019</b>	<b>1 012</b>	<b>1 003</b>

## B.3 Vývoj počtu obyvatel v obci (ČSÚ)

Obec	2009	2010	2011	2012	2013	2014	2015	2016	2017	2018	2019	2020	2021	2022	2023	2024
Nové Syrovice	973	966	979	970	951	947	956	953	940	922	921	921	905	905	905	-

## C. VODOVODY

### C.1 Počet obyvatel připojených na vodovod

Název části obce	Počet připojených obyvatel						
	2002	2005	2010	2015	2020	2025	2030
<b>Krnčice</b>	-	-	-	99	98	96	94
<b>Nové Syrovice</b>	328	440	626	524	520	515	508
<b>Obec Nové Syrovice celkem</b>	<b>328</b>	<b>440</b>	<b>626</b>	<b>623</b>	<b>618</b>	<b>611</b>	<b>602</b>

## C.2 Vodovody – popis stávajícího stavu

Místní (městská) část Krnčice

Místní část Krnčice má vybudovaný veřejný vodovod (kolaudace v roce 2011) napojený na rozvodnou síť Nových Syrovic.

Místní (městská) část Nové Syrovice

Místní část Nové Syrovice má vybudovaný veřejný skupinový vodovod Nové Syrovice - Láz, napojený na oblastní vodovod Třebíč. Do rozvodné sítě je voda dodávána gravitačně z věžového VDJ Častohostice 500 m<sup>3</sup>, který je plněný z VDJ s čerpací stanicí Častohostice 2000 m<sup>3</sup>.

## C.3 Vodovody – popis návrhového stavu

Místní (městská) část Krnčice

Navrhuje se dostavba vodovodní sítě v lokalitách, kde dosud není vybudována.

Místní (městská) část Nové Syrovice

Vzhledem k technickému stavu části vodovodní sítě se předpokládá částečná obnova (rekonstrukce) vodovodní sítě včetně souvisejících objektů. Dále se navrhuje dostavba vodovodní sítě v lokalitách, kde dosud není vybudována.

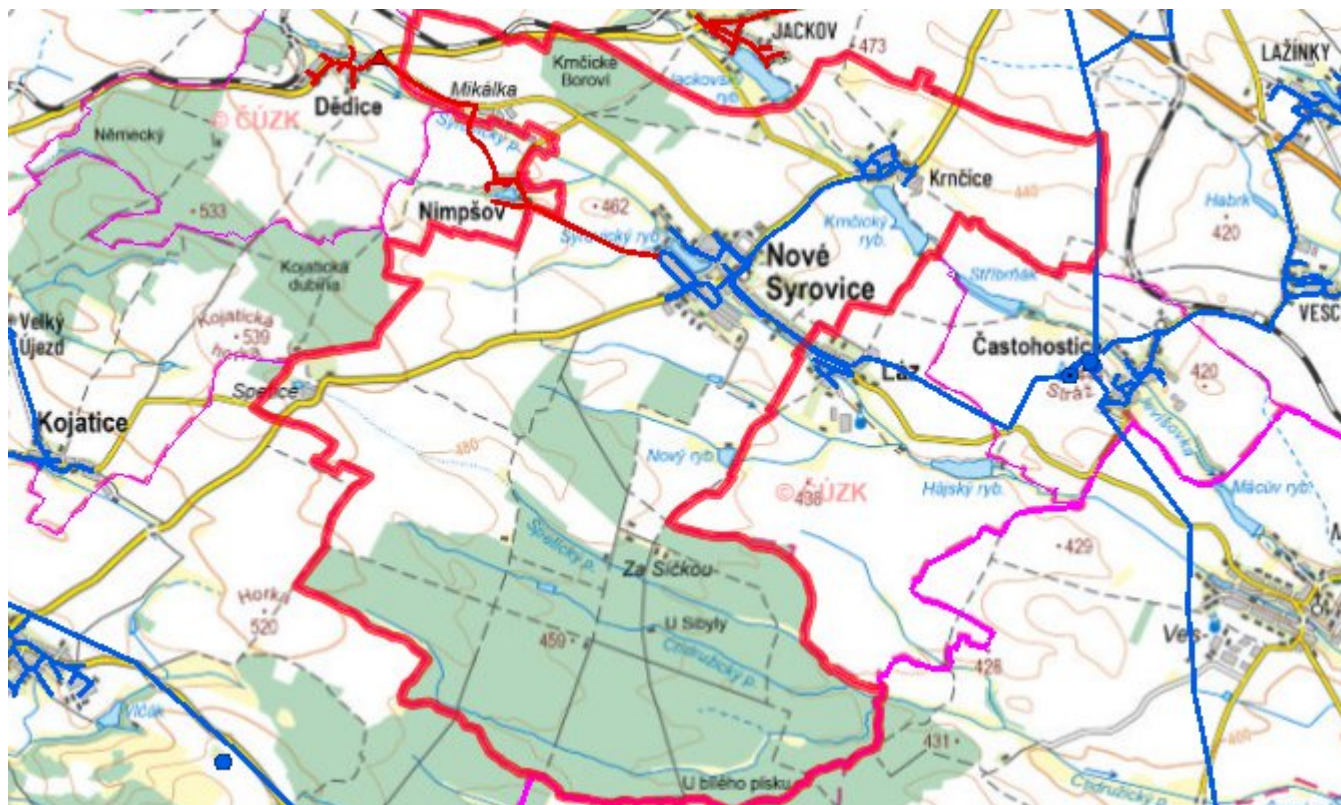
### **Navrhované zdroje pitné vody**

S novými zdroji se neuvažuje.

### **Časový harmonogram**

V oblasti zásobování pitnou vodou se pro obec Nové Syrovice realizace navrhovaných opatření předpokládá do r. 2030.

## Mapa



## D. KANALIZACE A ČOV

### D.1 Počet obyvatel připojených na ČOV

Název části obce	Počet připojených obyvatel						
	2002	2005	2010	2015	2020	2025	2030
<b>Krnčice</b>	-	-	-	123	122	120	118
<b>Nové Syrovce</b>	-	-	-	825	821	816	809
<b>Obec Nové Syrovce celkem</b>	-	-	-	<b>948</b>	<b>943</b>	<b>936</b>	<b>927</b>

### D.2 Kanalizace – popis stávajícího stavu

Místní (městská) část Krnčice

V místní části je vybudována splašková kanalizace (kolaudace v roce 2013) s čerpací stanicí odpadních vod. Odpadní vody jsou odváděny na ČOV Nové Syrovce - Láz v obci Láz.

Místní (městská) část Nové Syrovce

V místní části je vybudována splašková kanalizace (kolaudace v roce 2013) s čerpací stanicí odpadních vod. Odpadní vody jsou odváděny na ČOV Nové Syrovce - Láz v obci Láz.



## D.3 Kanalizace – popis návrhového stavu

Místní (městská) část Krnčice

Navrhuje se dostavba kanalizační sítě v lokalitách, kde dosud není vybudována.

Místní (městská) část Nové Syrovice

Navrhuje se dostavba kanalizační sítě v lokalitách, kde dosud není vybudována.

### Časový harmonogram

V oblasti odkanalizování a čištění odpadních vod se pro obec Nové Syrovice realizace navrhovaných opatření předpokládá do r. 2030.

### Mapa



## E. EKONOMICKÁ ČÁST

Součástí PRVKUK není řešení problematiky imisních limitů ukazatelů přípustného znečištění povrchových vod dle přílohy 3 Nařízení vlády 61/2003 Sb. V nákladech na čistírny odpadních vod není počítáno s investicí do technologií, které zabezpečí splnění těchto limitů. Imisními limity se zabývají jednotlivé Plány povodí.

Předpokládané investiční náklady v letech 2015 - 2030 [tis. Kč]

Název části obce	Typ investice		
	Vodovody	Kanalizace	Celkem
Krnčice	-	-	-

<b>Nové Syrovice</b>	300,0	-	300,0
<b>Obec Nové Syrovice celkem</b>	<b>300,0</b>	-	<b>300,0</b>

## AKTUALIZACE

<b>Datum projednání</b>	<b>Číslo projednání</b>	<b>Typ projednání</b>	<b>Popis</b>
15. 12. 2015	0646/07/2015/ZK	usnesení zastupitelstva	Schválení komplexní aktualizace PRVKUK v roce 2015. Došlo ke sjednocení karet na úroveň obce.