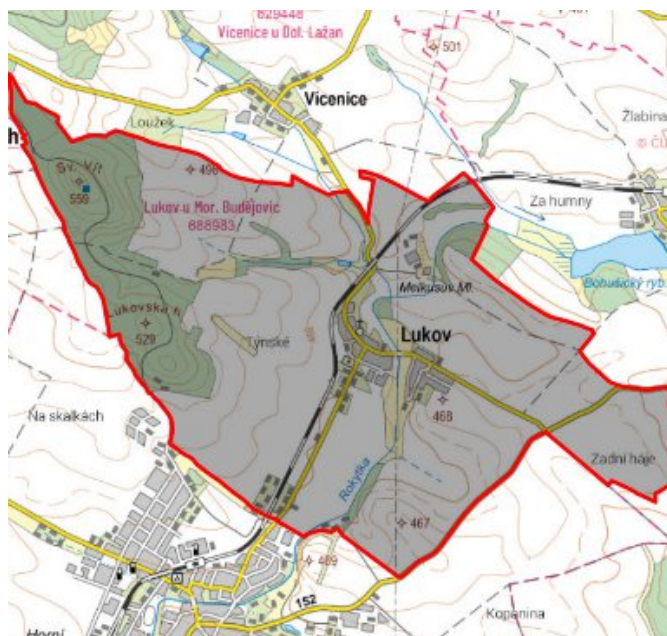


# Lukov - CZ063.3710.6106.265 - stav 1. 1. 2022

## A. OBEC

Lukov

<b>Číslo obce PRVKUK</b>	265
<b>Kód obce PRVKUK</b>	CZ063.3710.6106.265
<b>Kód obce</b>	550566
<b>Číslo ORP (ČSÚ) Název ORP</b>	1571 (6106) Moravské Budějovice
<b>Číslo POU Název POU</b>	3182 Moravské Budějovice



## Členění obce

<b>Úplný kód části obce PRVKUK</b>	<b>Název části obce</b>	<b>Kód části obce PRVKUK</b>	<b>Kód části obce RÚIAN</b>
CZ063.3710.6106.0265.01	Lukov	08898	88986

## B. CHARAKTERISTIKA OBCE

### B.1 Základní informace o obci

Obec Lukov leží severně od města Moravské Budějovice ve vzdálenosti cca 3 km.

## B.2 Demografický vývoj (prognóza)

Název části obce	Bydlící obyvatelé	Počet bydlících obyvatel						
		2002	2005	2010	2015	2020	2025	2030
Lukov	trvale bydlící	367	366	366	402	420	437	452
	přechodně bydlící	15	15	15	15	15	15	15
	celkem	382	381	381	417	435	452	467
Obec Lukov celkem	trvale bydlící	367	366	366	402	420	437	452
	přechodně bydlící	15	15	15	15	15	15	15
	<b>celkem</b>	<b>382</b>	<b>381</b>	<b>381</b>	<b>417</b>	<b>435</b>	<b>452</b>	<b>467</b>

## B.3 Vývoj počtu obyvatel v obci (ČSÚ)

Obec	2009	2010	2011	2012	2013	2014	2015	2016	2017	2018	2019	2020	2021	2022	2023	2024
Lukov	372	384	379	376	373	373	372	373	386	388	396	396	403	403	403	-

## C. VODOVODY

### C.1 Počet obyvatel připojených na vodovod

Název části obce	Počet připojených obyvatel						
	2002	2005	2010	2015	2020	2025	2030
Lukov	308	316	330	400	418	435	450
<b>Obec Lukov celkem</b>	<b>308</b>	<b>316</b>	<b>330</b>	<b>400</b>	<b>418</b>	<b>435</b>	<b>450</b>

### C.2 Vodovody – popis stávajícího stavu

Obec Lukov má vybudovaný veřejný vodovod, zásobený gravitačně z VDJ Moravské Budějovice 600 + 1600 (504,0/500,0 m n.m.) a napojený přes VDJ na skupinový vodovod Vranov - Moravské Budějovice - Dukovany, oblastního vodovodu Třebíč.

### C.3 Vodovody – popis návrhového stavu

Vzhledem k technickému stavu části vodovodní sítě se předpokládá částečná obnova (rekonstrukce) vodovodní sítě včetně souvisejících objektů. Dále se navrhuje dostavba vodovodní sítě v lokalitách, kde dosud není vybudována.

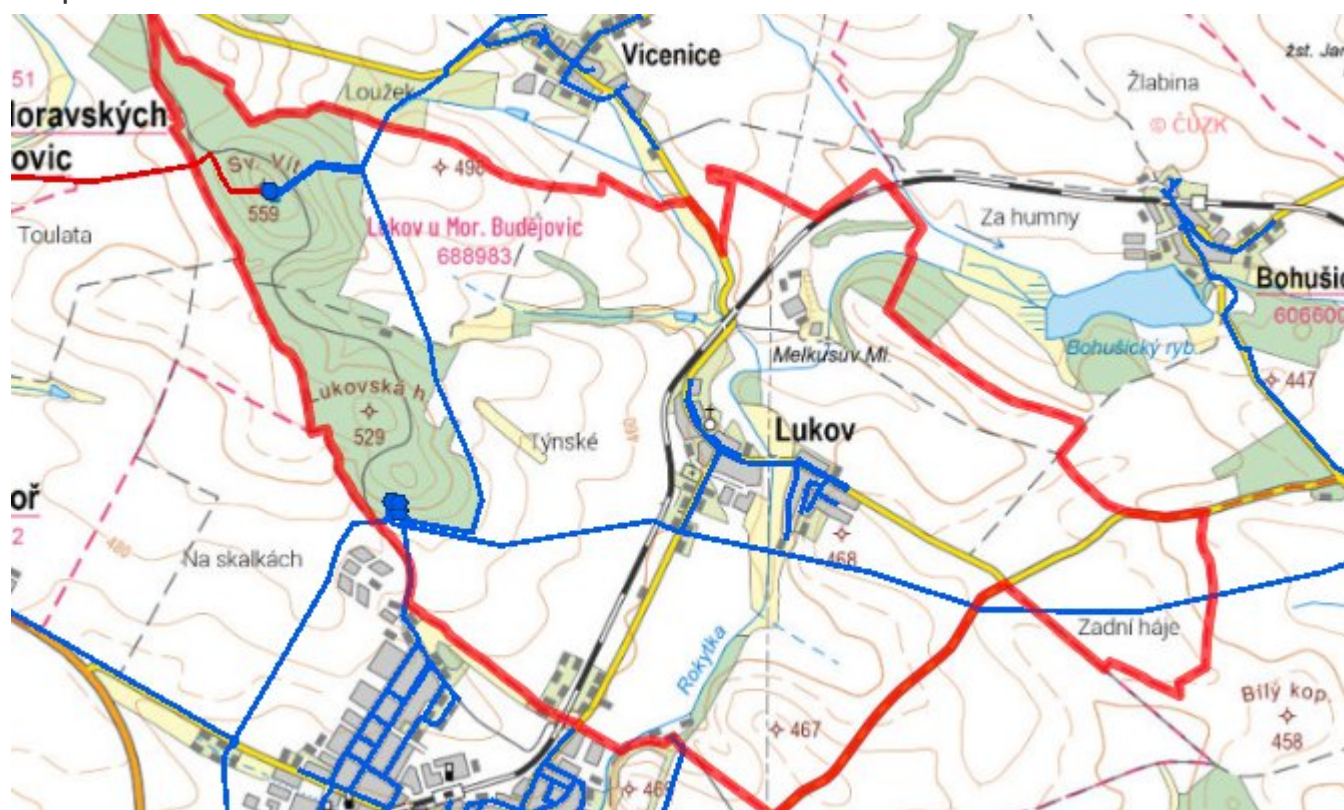
Navrhované zdroje pitné vody

S novými vodními zdroji se neuvažuje.

Časový harmonogram

V oblasti zásobování pitnou vodou se pro obec Lukov realizace navrhovaných opatření předpokládá do r. 2030.

Mapa



### D. KANALIZACE A ČOV

#### D.1 Počet obyvatel připojených na ČOV

Název části obce	Počet připojených obyvatel						
	2002	2005	2010	2015	2020	2025	2030
<b>Lukov</b>	0	0	362	357	375	392	407
<b>Obec Lukov celkem</b>	<b>0</b>	<b>0</b>	<b>362</b>	<b>357</b>	<b>375</b>	<b>392</b>	<b>407</b>

## D.2 Kanalizace – popis stávajícího stavu

Obec má vybudovanou jednotnou kanalizační síť. Kanalizační síť obce je napojena na ČOV Moravské Budějovice .

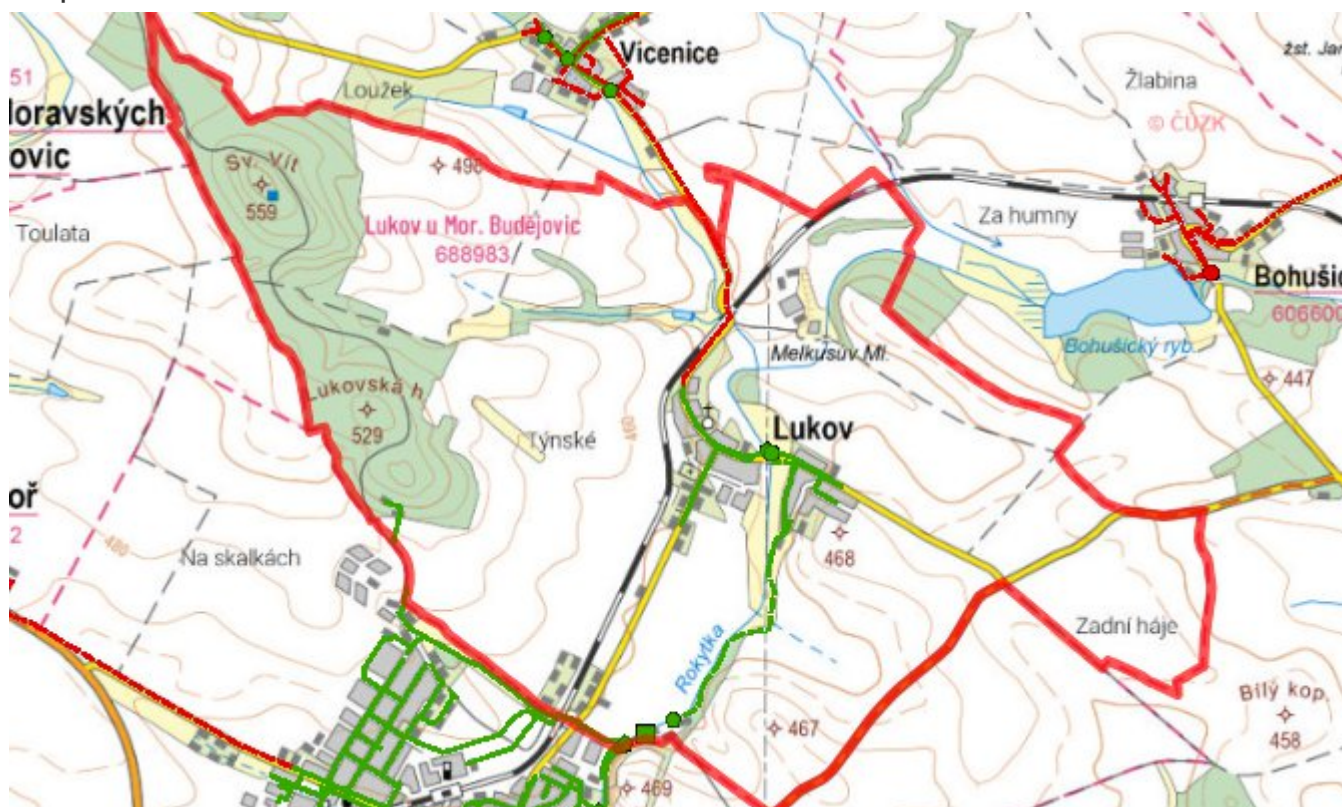
## D.3 Kanalizace – popis návrhového stavu

Vzhledem k technickému stavu části kanalizační sítě se předpokládá částečná obnova (rekonstrukce) kanalizační sítě včetně souvisejících objektů. Dále se navrhuje dostavba kanalizační sítě v lokalitách, kde dosud není vybudována. Obec je napojena kanalizační sítí na ČOV Moravské Budějovice.

### Časový harmonogram

V oblasti zásobování pitnou vodou se pro obec Lukov realizace navrhovaných opatření předpokládá do r. 2030.

### Mapa



## E. EKONOMICKÁ ČÁST

Součástí PRVKUK není řešení problematiky imisních limitů ukazatelů přípustného znečištění povrchových vod dle přílohy 3 Nařízení vlády 61/2003 Sb. V nákladech na čistírny odpadních vod není počítáno s investicí do technologií, které zabezpečí splnění těchto limitů. Imisními limity se zabývají jednotlivé Plány povodí.

Předpokládané investiční náklady v letech 2015 - 2030 [tis. Kč]

Název části obce	Typ investice		
	Vodovody	Kanalizace	Celkem
Lukov	-	6 921,0	6 921,0
<b>Obec Lukov celkem</b>	-	<b>6 921,0</b>	<b>6 921,0</b>

## AKTUALIZACE

Datum projednání	Číslo projednání	Typ projednání	Popis
1. 1. 2022	2022	administrativní opatření	Oprava evidenčních údajů.
15. 12. 2015	0646/07/2015/ZK	usnesení zastupitelstva	Schválení komplexní aktualizace PRVKUK v roce 2015. Došlo ke sjednocení karet na úroveň obce.