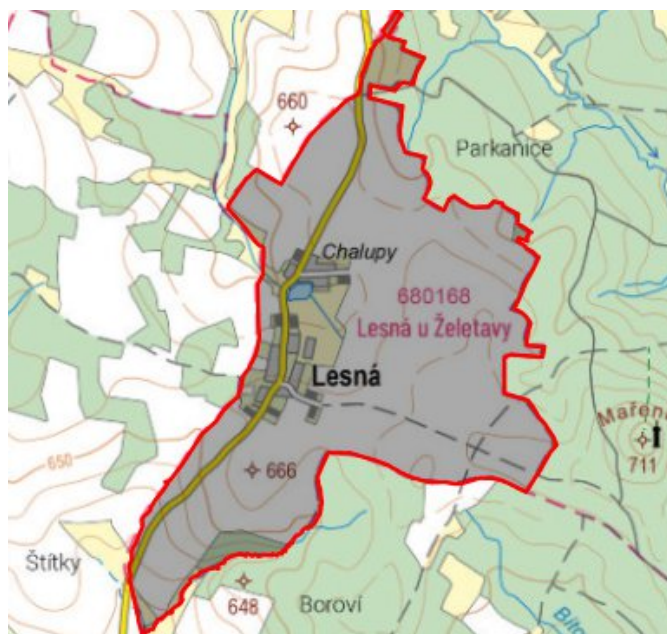


Lesná - CZ063.3710.6106.259 - stav 15. 12. 2015

A. OBEC

Lesná

Číslo obce PRVKUK	259
Kód obce PRVKUK	CZ063.3710.6106.259
Kód obce	590983
Číslo ORP (ČSÚ) Název ORP	1571 (6106) Moravské Budějovice
Číslo POU Název POU	3182 Moravské Budějovice



Členění obce

Úplný kód části obce PRVKUK	Název části obce	Kód části obce PRVKUK	Kód části obce RÚIAN
CZ063.3710.6106.0259.01	Lesná	08016	80161

B. CHARAKTERISTIKA OBCE

B.1 Základní informace o obci

Obec Lesná leží severozápadně od města Moravské Budějovice ve vzdálenosti cca 16 km.

B.2 Demografický vývoj (prognóza)

Název části obce	Bydlící obyvatelé	Počet bydlících obyvatel						
		2002	2005	2010	2015	2020	2025	2030
Lesná	trvale bydlící	93	93	93	88	85	82	78
	přechodně bydlící	40	40	40	25	25	25	25
	celkem	133	133	133	113	110	107	103
Obec Lesná celkem	trvale bydlící	93	93	93	88	85	82	78
	přechodně bydlící	40	40	40	25	25	25	25
	celkem	133	133	133	113	110	107	103

B.3 Vývoj počtu obyvatel v obci (ČSÚ)

Obec	2009	2010	2011	2012	2013	2014	2015	2016	2017	2018	2019	2020	2021	2022	2023	2024
Lesná	98	91	90	89	87	94	94	91	92	93	91	91	93	93	93	-

C. VODOVODY

C.1 Počet obyvatel připojených na vodovod

Název části obce	Počet připojených obyvatel						
	2002	2005	2010	2015	2020	2025	2030
Lesná	-	-	-	-	-	-	-
Obec Lesná celkem	-	-	-	-	-	-	-

C.2 Vodovody – popis stávajícího stavu

Obec Lesná nemá vybudovaný veřejný vodovod, obyvatelé jsou zásobeni pitnou vodou individuálně ze soukromých studní.

C.3 Vodovody – popis návrhového stavu

Vzhledem k nízkému počtu obyvatel budou jednotlivé domácnosti zásobovány individuálním způsobem (např. studny, vrty).

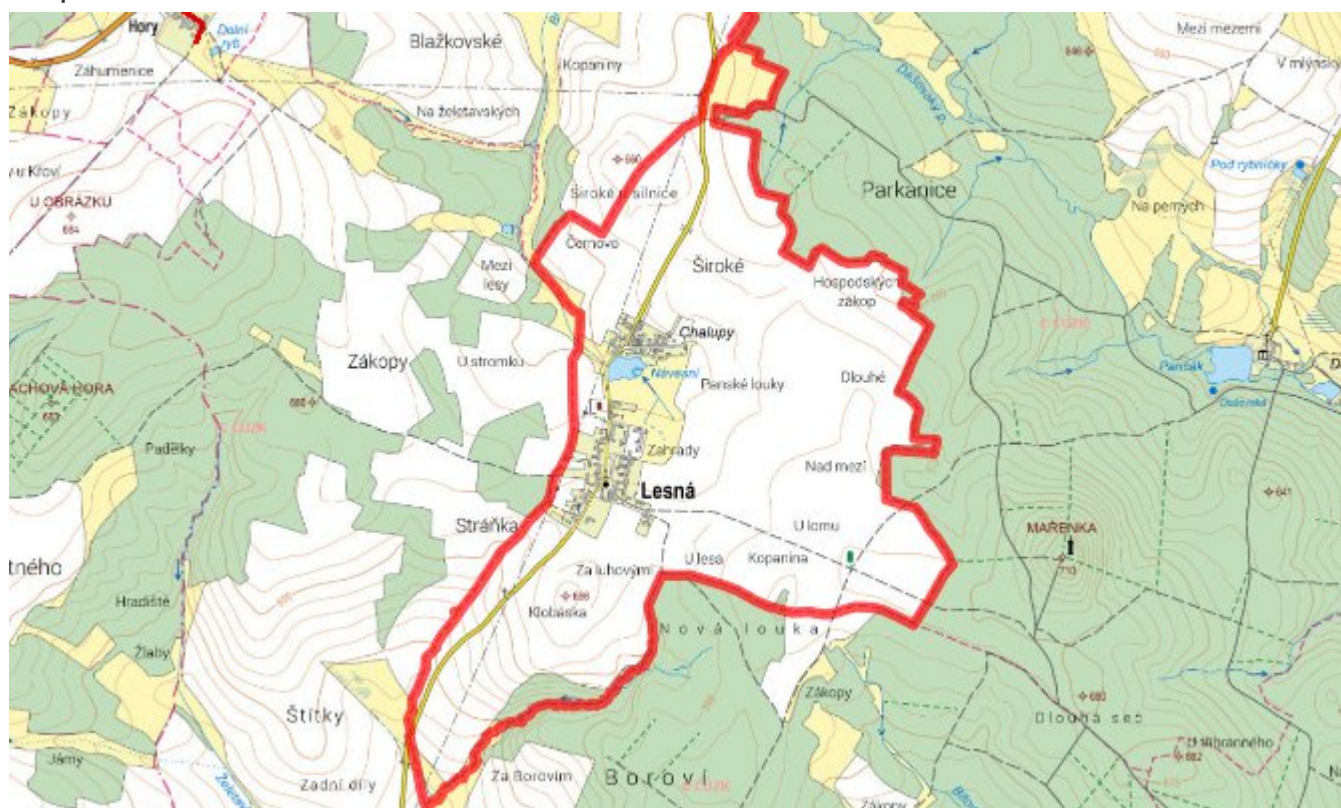
Navrhované zdroje pitné vody

Pro obec se s novými zdroji neuvažuje.

Časový harmonogram

V oblasti zásobování pitnou vodou není pro obec Lesná navrženo k realizaci žádné opatření.

Mapa



D. KANALIZACE A ČOV

D.1 Počet obyvatel připojených na ČOV

Název části obce	Počet připojených obyvatel						
	2002	2005	2010	2015	2020	2025	2030
Lesná	-	-	-	-	-	-	-
Obec Lesná celkem	-	-	-	-	-	-	-

D.2 Kanalizace – popis stávajícího stavu

Obec má vybudovanou jednotnou kanalizační síť. Odpadní vody jsou odváděny do vodního toku.

V obci není vybudována čistírna odpadních vod.

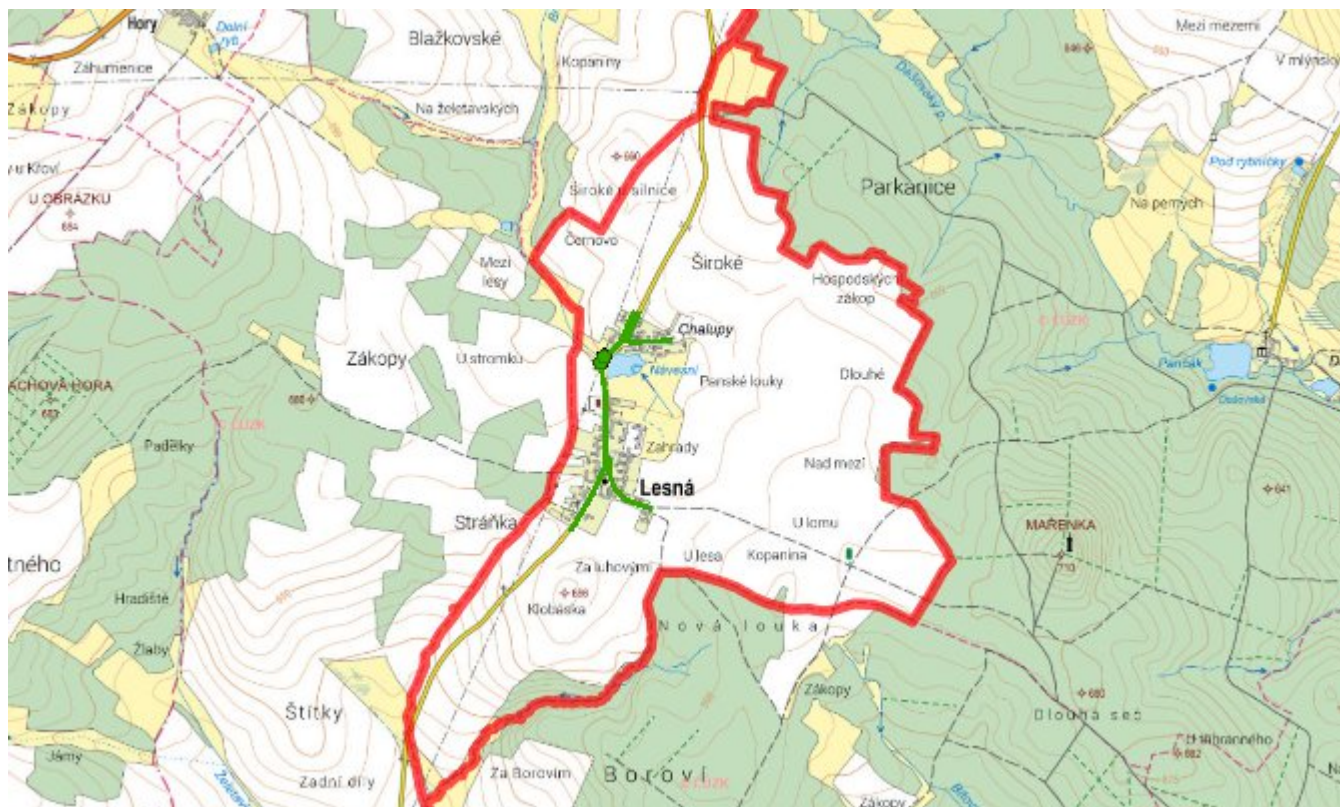
D.3 Kanalizace – popis návrhového stavu

Vzhledem k nízkému počtu obyvatel budou odpadní vody z jednotlivých domácností zneškodňovány individuálním způsobem (např. domovní čistírny odpadních vod, jímky na vyvážení). Vzhledem k technickému stavu části kanalizační sítě se předpokládá částečná obnova (rekonstrukce) kanalizační sítě včetně souvisejících objektů. Dále se navrhuje dostavba kanalizační sítě v lokalitách, kde dosud není vybudována.

Časový harmonogram

V oblasti zásobování pitnou vodou se pro obec Lesná realizace navrhovaných opatření předpokládá do r. 2030.

Mapa



E. EKONOMICKÁ ČÁST

Součástí PRVKUK není řešení problematiky imisních limitů ukazatelů přípustného znečištění povrchových vod dle přílohy 3 Nařízení vlády 61/2003 Sb. V nákladech na čistírny odpadních vod není počítáno s investicí do technologií, které zabezpečí splnění těchto limitů. Imisními limity se zabývají jednotlivé Plány povodí.

Předpokládané investiční náklady v letech 2015 - 2030 [tis. Kč]

Název části obce	Typ investice		
	Vodovody	Kanalizace	Celkem
Lesná	-	200,0	200,0
Obec Lesná celkem	-	200,0	200,0

AKTUALIZACE

Datum projednání	Číslo projednání	Typ projednání	Popis
15. 12. 2015	0646/07/2015/ZK	usnesení zastupitelstva	Schválení komplexní aktualizace PRVKUK v roce 2015. Došlo ke sjednocení karet na úroveň obce.