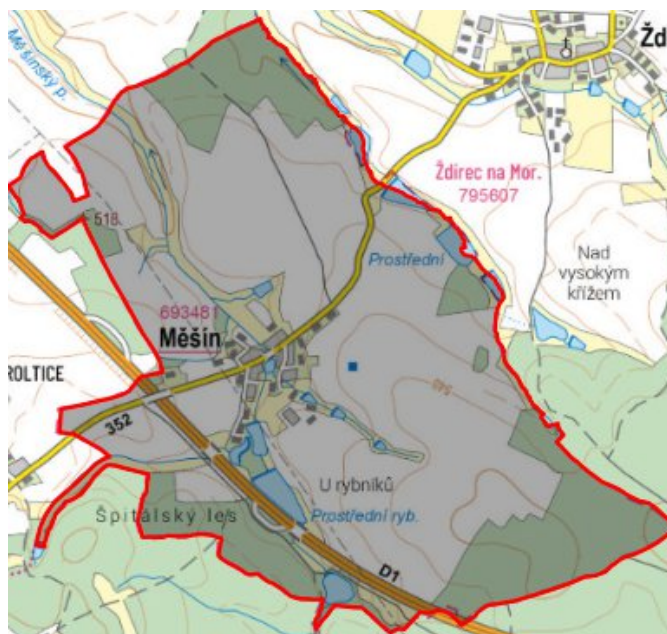


Měšín - CZ063.3707.6105.199 - stav 15. 12. 2015

A. OBEC

Měšín

Číslo obce PRVKUK	199
Kód obce PRVKUK	CZ063.3707.6105.199
Kód obce	587508
Číslo ORP (ČSÚ) Název ORP	1503 (6105) Jihlava
Číslo POU Název POU	3018 Jihlava



Členění obce

Úplný kód části obce PRVKUK	Název části obce	Kód části obce PRVKUK	Kód části obce RÚIAN
CZ063.3707.6105.0199.01	Měšín	09348	93483

B. CHARAKTERISTIKA OBCE

B.1 Základní informace o obci

Obec Měšín se nachází severozápadně od Jihlavy. Obcí protéká Měšínský potok. Rozsah zástavby v obci je 498 – 523 m n.m.

B.2 Demografický vývoj (prognóza)

Název části obce	Bydlící obyvatelé	Počet bydlících obyvatel						
		2002	2005	2010	2015	2020	2025	2030
Měšín	trvale bydlící	187	187	187	240	245	250	255
	přechodně bydlící	-	-	-	-	-	-	-
	celkem	187	187	187	240	245	250	255
Obec Měšín celkem	trvale bydlící	187	187	187	240	245	250	255
	přechodně bydlící	-	-	-	-	-	-	-
	celkem	187	187	187	240	245	250	255

B.3 Vývoj počtu obyvatel v obci (ČSÚ)

Obec	2009	2010	2011	2012	2013	2014	2015	2016	2017	2018	2019	2020	2021	2022	2023	2024
Měšín	199	216	232	237	235	244	241	267	272	276	268	268	270	270	270	-

C. VODOVODY

C.1 Počet obyvatel připojených na vodovod

Název části obce	Počet připojených obyvatel						
	2002	2005	2010	2015	2020	2025	2030
Měšín	185	185	185	235	240	245	250
Obec Měšín celkem	185	185	185	235	240	245	250

C.2 Vodovody – popis stávajícího stavu

V obci Měšín (498 – 523 m n.m.) je vybudovaný veřejný vodovod z r. 1998. Zdrojem pitné vody je studna hl. 6,5 m, průměru 3,5 m, vydatnosti 0,69 l/s. Povolený odběr je 14 400 m³/rok (0,46 l/s). Ze studny je voda čerpána na úpravnu vody (2 tlakové rychlofiltry) a dále do VDJ Měšín 100 m³ (535,75/533,25 m n.m.). Obec je zásobena vodou gravitačně. Sací řad je délky cca 20 m, výtlačný řad délky cca 934 m. Rozvodná síť je délky cca 572 m.

C.3 Vodovody – popis návrhového stavu

Vzhledem k technickému stavu části vodovodní sítě se předpokládá částečná obnova (rekonstrukce) vodovodní sítě včetně souvisejících objektů. Dále se navrhuje dostavba vodovodní sítě v lokalitách, kde dosud není vybudována.

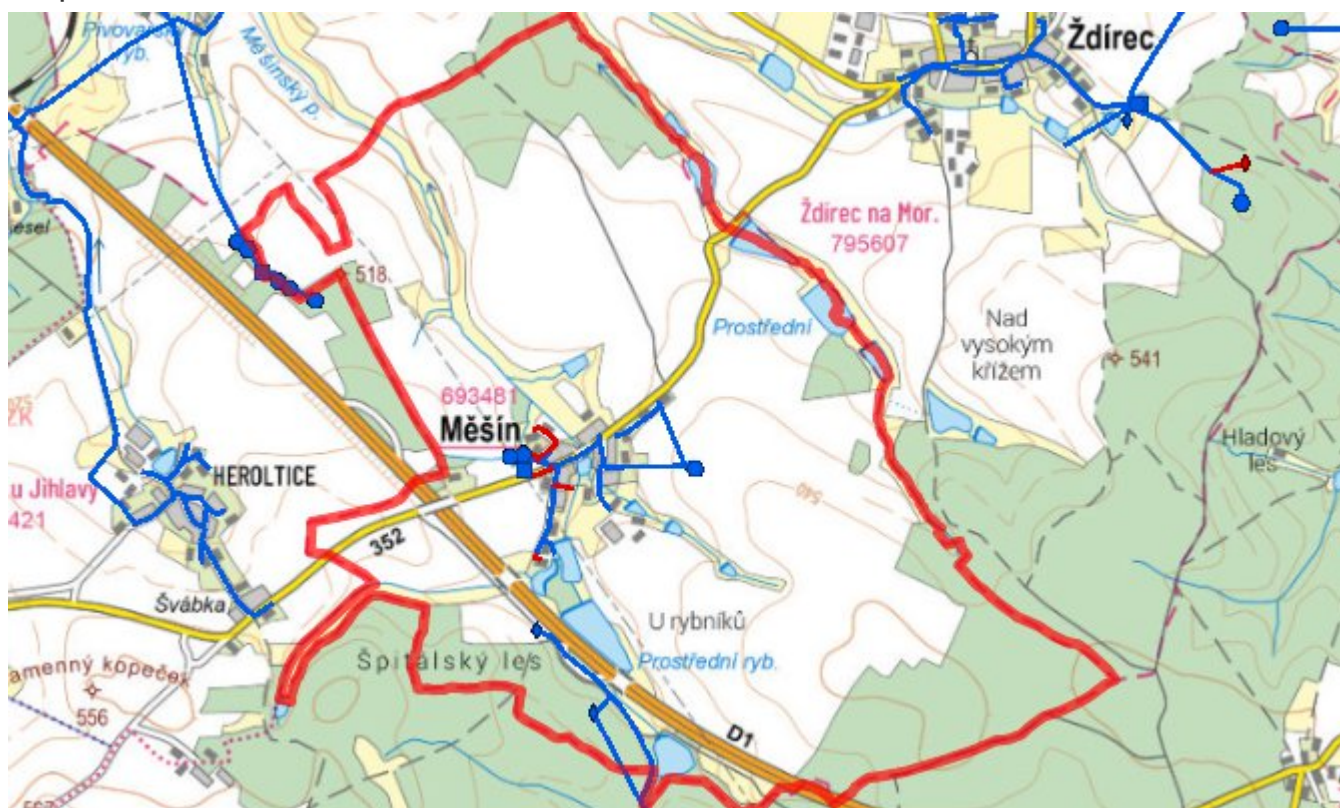
Navrhované zdroje pitné vody

S novými vodními zdroji se neuvažuje.

Časový harmonogram

V oblasti zásobování pitnou vodou se pro obec Měšín realizace navrhovaných opatření nepředpokládá do r. 2030.

Mapa



D. KANALIZACE A ČOV

D.1 Počet obyvatel připojených na ČOV

Název části obce	Počet připojených obyvatel						
	2002	2005	2010	2015	2020	2025	2030
Měšín	-	-	-	-	-	-	-
Obec Měšín celkem	-	-	-	-	-	-	-

D.2 Kanalizace – popis stávajícího stavu

Obec má vybudovanou jednotnou kanalizační síť v rozsahu cca 450 m. Splaškové odpadní vody jsou po předčištění v septicích vypouštěny do Měšínského potoku.

V roce 2009 byla pro lokalitu 5 rodinných domů realizována splašková kanalizace v délce 124 m. V roce 2010 bylo realizováno prodloužení jednotné kanalizace z trub v celkové délce 153,83 m a rekonstrukce stávající kanalizace v délce 83,31 m.

V obci není vybudována čistírna odpadních vod.

D.3 Kanalizace – popis návrhového stavu

V obci je uvažováno s výstavbou nové kanalizace, odvádějící pouze splaškové vody. Stávající kanalizace v obci bude sloužit k odvádění dešťových vod.

V obci bude vybudována čistírna odpadních vod.

V současnosti napojené obce (místní části): nejsou

Nově napojené obce (místní části): Měšín

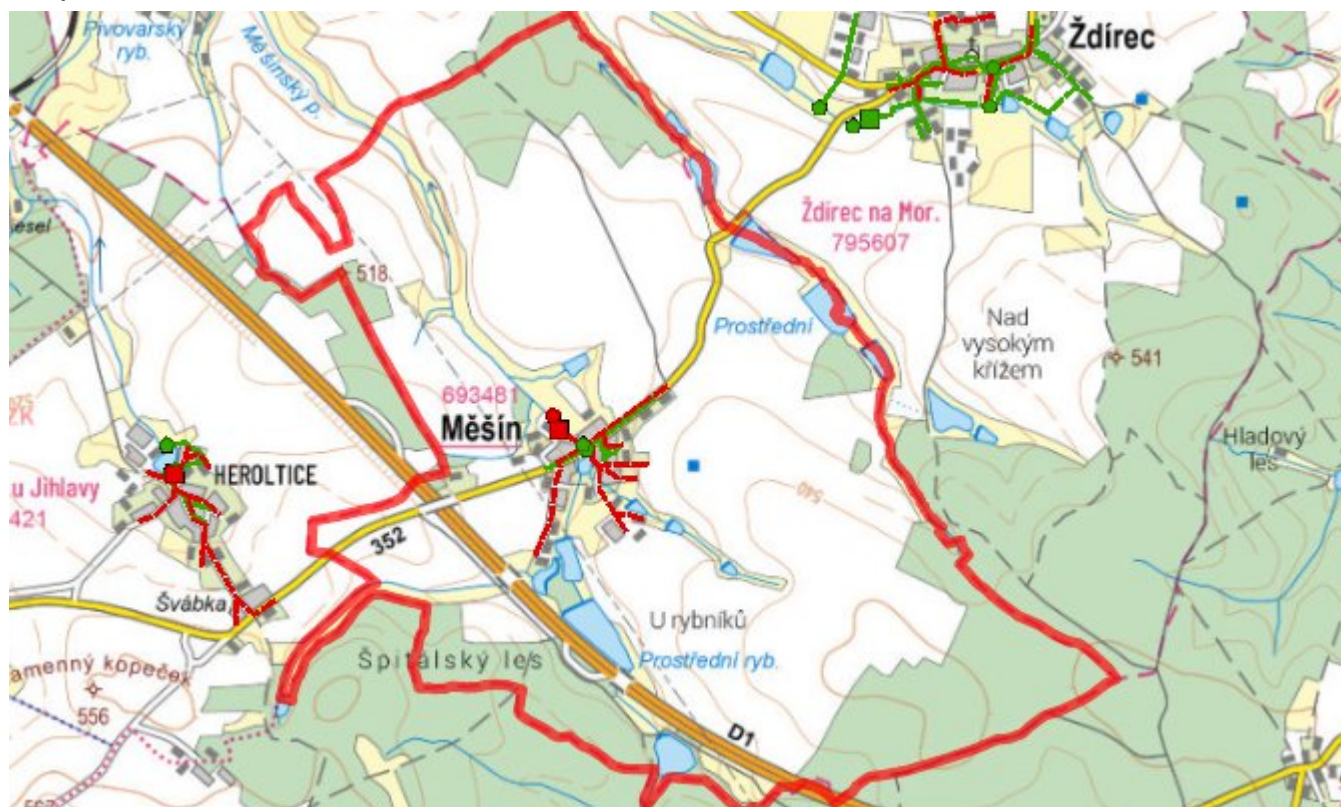
Návrhový svaz z obcí (místních částí): není

Pokud nebude zajištěna výstavba čistírny odpadních vod, budou vzhledem k nízkému počtu obyvatel odpadní vody z jednotlivých domácností zneškodňovány individuálním způsobem (např. domovní čistírny odpadních vod, jímky na vyvážení).

Časový harmonogram

V oblasti odkanalizování a čištění odpadních vod se pro obec Měšín realizace navrhovaných opatření nepředpokládá do r. 2030.

Mapa



E. EKONOMICKÁ ČÁST

Součástí PRVKUK není řešení problematiky imisních limitů ukazatelů přípustného znečištění povrchových vod dle přílohy 3 Nařízení vlády 61/2003 Sb. V nákladech na čistírny odpadních vod není počítáno s investicí do technologií, které zabezpečí splnění těchto limitů. Imisními limity se zabývají jednotlivé Plány povodí.

Předpokládané investiční náklady v letech 2015 - 2030 [tis. Kč]

Název části obce	Typ investice		
	Vodovody	Kanalizace	Celkem
Měšín	-	-	-
Obec Měšín celkem	-	-	-

AKTUALIZACE

Datum projednání	Číslo projednání	Typ projednání	Popis
15. 12. 2015	0646/07/2015/ZK	usnesení zastupitelstva	Schválení komplexní aktualizace PRVKUK v roce 2015. Došlo ke sjednocení karet na úroveň obce.