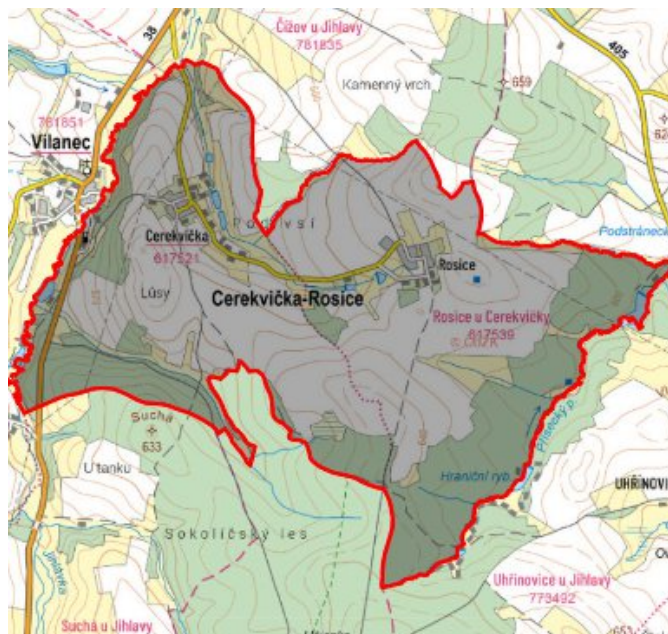


Cerekvička-Rosice - CZ063.3707.6105.168 - stav 15. 12. 2015

A. OBEC

Cerekvička-Rosice

Číslo obce PRVKUK	168
Kód obce PRVKUK	CZ063.3707.6105.168
Kód obce	586986
Číslo ORP (ČSÚ) Název ORP	1503 (6105) Jihlava
Číslo POU Název POU	3018 Jihlava



Členění obce

Úplný kód části obce PRVKUK	Název části obce	Kód části obce PRVKUK	Kód části obce RÚIAN
CZ063.3707.6105.0168.01	Cerekvička	01752	17523
CZ063.3707.6105.0168.02	Rosice	01753	17531

B. CHARAKTERISTIKA OBCE

B.1 Základní informace o obci

Obec Cerekvička - Rosice se nachází v Kraji Vysočina, okres Jihlava. Pověřený úřad - Jihlava. Obec je složena ze 2 místních částí Cerekvička a Rosice. Obcí protéká Rosický potok, který se vlévá do vodního toku Jihlávka. Rozsah zástavby je v rozmezí 570 - 586 m n.m. Místní část Rosice je od Cerekvičky vzdálena 2 km. Protéká jí Rosický potok. Rozsah zástavby je 612 - 628 m n.m.

B.2 Demografický vývoj (prognóza)

Název části obce	Bydlící obyvatelé	Počet bydlících obyvatel						
		2002	2005	2010	2015	2020	2025	2030
Cerekvička	trvale bydlící	83	83	83	90	92	95	97
	přechodně bydlící	46	46	46	46	46	46	46
	celkem	129	129	129	136	138	141	143
Rosice	trvale bydlící	48	48	48	52	52	52	53
	přechodně bydlící	52	52	52	52	52	52	52
	celkem	100	100	100	104	104	104	105
Obec Cerekvička-Rosice celkem	trvale bydlící	131	131	131	142	144	147	150
	přechodně bydlící	98	98	98	98	98	98	98
	celkem	229	229	229	240	242	245	248

B.3 Vývoj počtu obyvatel v obci (ČSÚ)

Obec	2009	2010	2011	2012	2013	2014	2015	2016	2017	2018	2019	2020	2021	2022	2023	2024	2025
Cerekvička-Rosice	127	136	141	146	148	157	157	160	163	169	170	170	189	189	189	-	-

C. VODOVODY

C.1 Počet obyvatel připojených na vodovod

Název části obce	Počet připojených obyvatel						
	2002	2005	2010	2015	2020	2025	2030
Cerekvička	129	128	127	90	92	95	97
Rosice	91	91	92	52	52	52	53
Obec Cerekvička-Rosice celkem	220	219	219	142	144	147	150

C.2 Vodovody – popis stávajícího stavu

Místní (městská) část Cerekvička

V místní části Cerekvička je vybudovaný veřejný vodovod. Vodovod byl vybudován cca v roce 1965 a nebyl tehdejším stavebníkem zkolaudován. Roku 2003 byl vodovod převeden do vlastnictví obce.

Zdrojem pitné vody je jímací území u obce Rosice se studnou o vydatnosti 0,75 l/s. Voda ze studny je svedena do odkyselovací stanice, ze které je po upravení čerpána do VDJ Rosice 100 m³ (636,0 m n.m.). Voda je přírodním gravitačním řadem přivedena do rozvodné sítě místních částí Rosice a Cerekvička.

V roce 2007 bylo realizována rekonstrukce části zásobovacích řadů a propojení vodovodu Cerekvička na vodovod Rosice.

Místní (městská) část Rosice

V místní části Rosice je vybudovaný veřejný vodovod. Zdrojem pitné vody je jímací území Rosice s jímací studnou o vydatnosti 0,75 l/s. Voda ze studny je svedena do odkyselovací stanice, ze které je po upravení čerpána do VDJ Rosice. Voda je přírodním gravitačním řadem přivedena do rozvodné sítě místních částí Rosice a Cerekvička.

V roce 2007 bylo realizována stavba připojení vodovodu Cerekvička na vodovod Rosice. Dále byly provedeny zásobovací řady v celkové délce cca 2627 m a na VDJ Rosice byla realizovány stavební úpravy vč. Osazení technologie úpravy vody.

C.3 Vodovody – popis návrhového stavu

Místní (městská) část Cerekvička

Vzhledem k technickému stavu části vodovodní sítě se předpokládá částečná obnova (rekonstrukce) vodovodní sítě včetně souvisejících objektů. Dále se navrhuje dostavba vodovodní sítě v lokalitách, kde dosud není vybudována.

Místní (městská) část Rosice

Výhledově se navrhuje dostavba vodovodní sítě v lokalitách, kde dosud není vybudována.

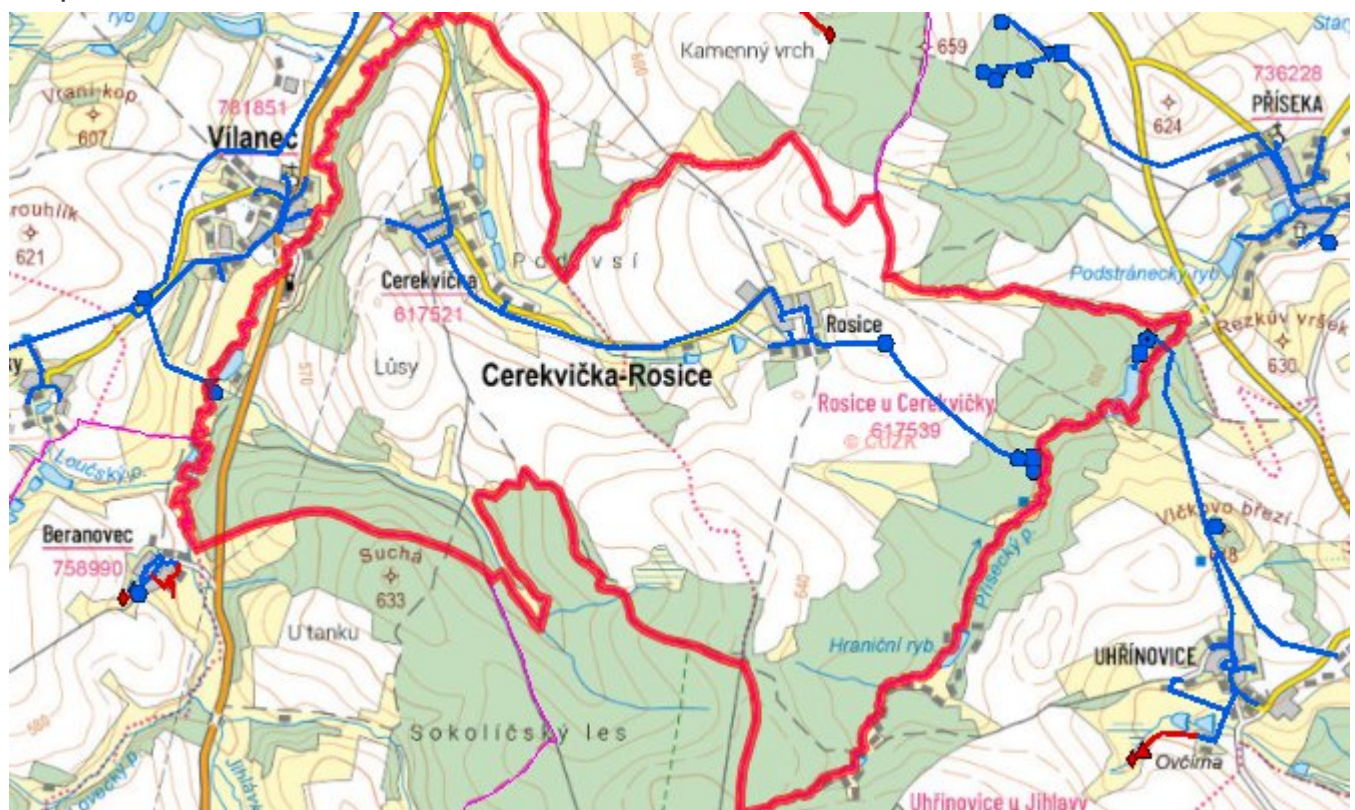
Navrhované zdroje pitné vody

S novými vodními zdroji se neuvažuje.

Časový harmonogram

V oblasti zásobování pitnou vodou se pro obec Cerekvička - Rosice realizace navrhovaných opatření nepředpokládá do r. 2030.

Mapa



D. KANALIZACE A ČOV

D.1 Počet obyvatel připojených na ČOV

Název části obce	Počet připojených obyvatel						
	2002	2005	2010	2015	2020	2025	2030
Cerekvička	-	-	-	-	-	-	-
Rosice	-	-	-	-	-	-	-
Obec Cerekvička-Rosice celkem	-	-	-	-	-	-	-

D.2 Kanalizace – popis stávajícího stavu

Místní (městská) část Cerekvička

Místní část Cerekvička má vybudovanou jednotnou kanalizační síť, která je bez čištění zaústěna do Rosického potoka.

V obci není vybudována čistírna odpadních vod.

Místní (městská) část Rosice

Místní část nemá v současnosti vybudovanou veřejnou kanalizační síť. Odpadní vody jsou individuálně zachycovány v jímkách nebo septicích.

V místní části není vybudována čistírna odpadních vod.

D.3 Kanalizace – popis návrhového stavu

Místní (městská) část Cerekvička

Stávající kanalizační síť v místní části Cerekvička nevyhovuje svými technickými parametry současným požadavkům pro odvádění odpadních vod. Proto navrhujeme výstavbu oddílné kanalizační sítě, odvádějící pouze splaškové vody.

Splašková kanalizace bude zaústěna do navrhované ČOV.

V současnosti napojené obce (místní části): nejsou

Nově napojené obce (místní části): Cerekvička, Rosice

Návrhový svoz z obcí (místních částí): není

Pokud nebude zajištěna výstavba čistírny odpadních vod, budou vzhledem k nízkému počtu obyvatel odpadní vody z jednotlivých domácností zneškodňovány individuálním způsobem (např. domovní čistírny odpadních vod, jímky na vyvážení).

Místní (městská) část Rosice

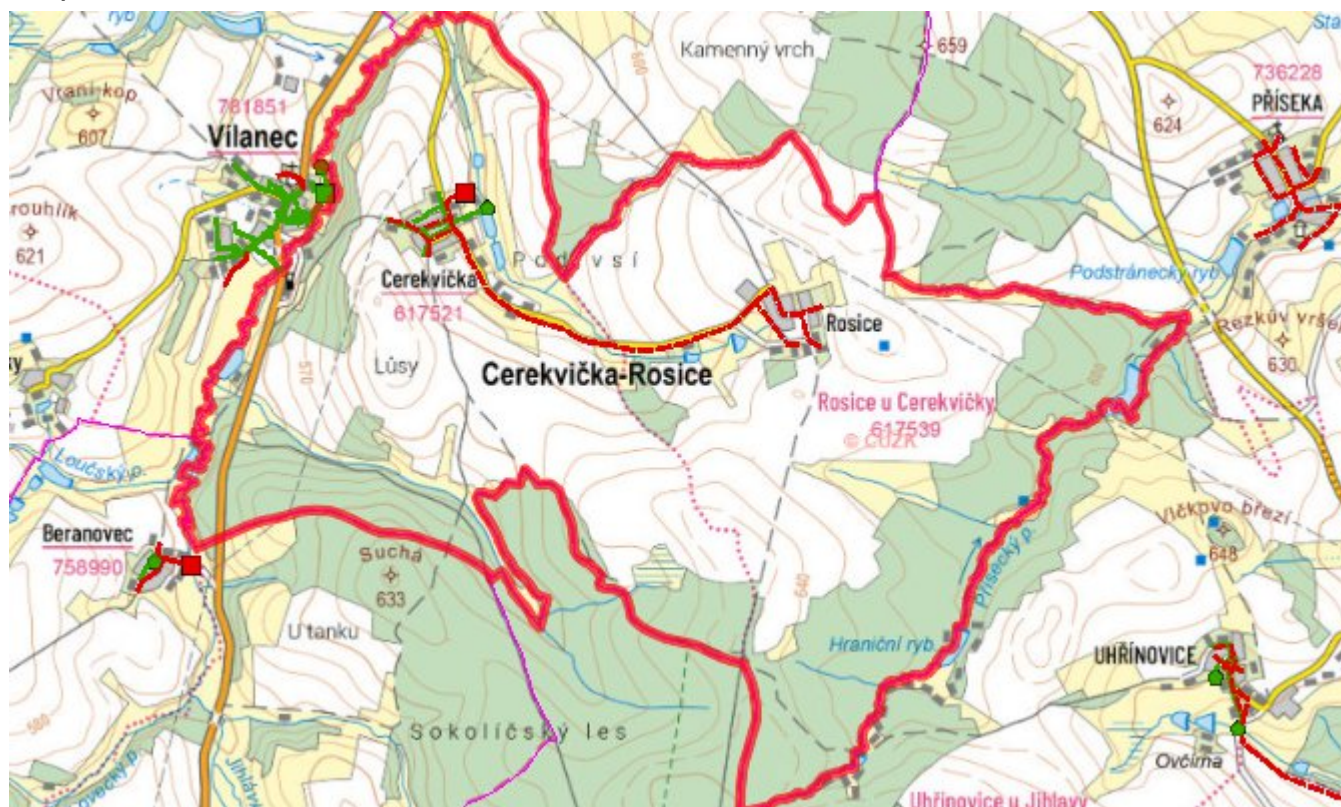
V místní části Rosice navrhujeme výstavbu oddílné kanalizační sítě, odvádějící pouze splaškové vody. Tyto budou vedeny kanalizačním sběračem do místní části Cerekvička a následně budou splaškové vody prostřednictvím kanalizační sítě zaústěny na nově navrhovanou ČOV Cerekvička.

Pokud nebude zajištěno napojení na čistírnu odpadních vod, budou vzhledem k nízkému počtu obyvatel odpadní vody z jednotlivých domácností zneškodňovány individuálním způsobem (např. domovní čistírny odpadních vod, jímky na vyvážení).

Časový harmonogram

V oblasti odkanalizování a čištění odpadních vod se pro obec Cerekvička - Rosice realizace navrhovaných opatření nepředpokládá do r. 2030.

Mapa



E. EKONOMICKÁ ČÁST

Součástí PRVKUK není řešení problematiky imisních limitů ukazatelů přípustného znečištění povrchových vod dle přílohy 3 Nařízení vlády 61/2003 Sb. V nákladech na čistírny odpadních vod není počítáno s investicí do technologií, které zabezpečí splnění těchto limitů. Imisními limity se zabývají jednotlivé Plány povodí.

Předpokládané investiční náklady v letech 2015 - 2030 [tis. Kč]

Název části obce	Typ investice		
	Vodovody	Kanalizace	Celkem
Cerevička	-	-	-
Rosice	-	-	-
Obec Cerevička-Rosice celkem	-	-	-

AKTUALIZACE

Datum projednání	Číslo projednání	Typ projednání	Popis
15. 12. 2015	0646/07/2015/ZK	usnesení zastupitelstva	Schválení komplexní aktualizace PRVKUK v roce 2015. Došlo ke sjednocení karet na úroveň obce.