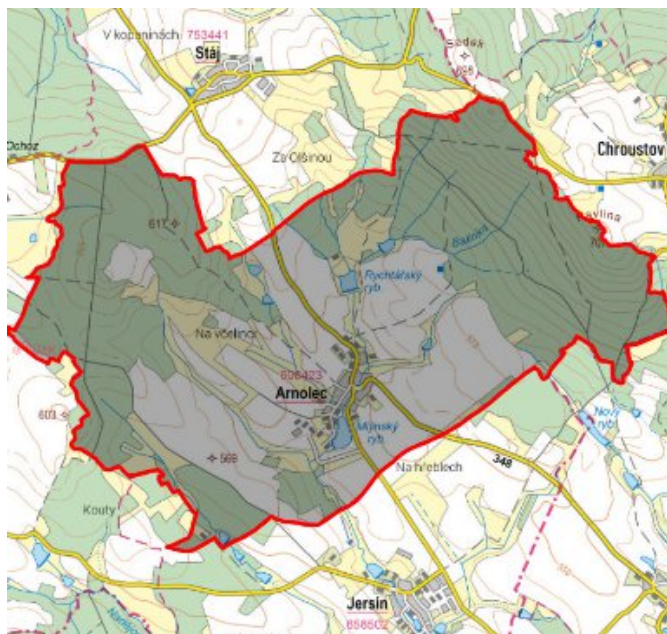


Arnolec - CZ063.3707.6105.159 - stav 7. 5. 2024

A. OBEC

Arnolec

| | |
|--------------------------------------|------------------------|
| Číslo obce PRVKUK | 159 |
| Kód obce PRVKUK | CZ063.3707.6105.159 |
| Kód obce | 586854 |
| Číslo ORP (ČSÚ) Název ORP | 1503 (6105) Jihlava |
| Číslo POU Název POU | 3026 Polná |



Členění obce

| Úplný kód části obce PRVKUK | Název části obce | Kód části obce PRVKUK | Kód části obce RÚIAN |
|------------------------------------|-------------------------|------------------------------|-----------------------------|
| CZ063.3707.6105.0159.01 | Arnolec | 00042 | 426 |

B. CHARAKTERISTIKA OBCE

B.1 Základní informace o obci

Obec Arnolec se nachází v Kraji Vysočina, příslušnost k okresu Jihlava, pověřený úřad Polná. Obcí protéká vodní tok Balinka a Arnolecký potok. Rozsah zástavby je v rozmezí 536 - 540 m n.m.

B.2 Demografický vývoj (prognóza)

| Název části obce | Bydlící obyvatelé | Počet bydlících obyvatel | | | | | | |
|---------------------|-------------------|--------------------------|------------|------------|------------|------------|------------|------------|
| | | 2002 | 2005 | 2010 | 2015 | 2020 | 2025 | 2030 |
| Arnolec | trvale bydlící | 184 | 184 | 184 | 157 | 143 | 128 | 113 |
| | přechodně bydlící | 0 | 0 | 0 | 0 | 0 | 0 | 0 |
| | celkem | 184 | 184 | 184 | 157 | 143 | 128 | 113 |
| Obec Arnolec celkem | trvale bydlící | 184 | 184 | 184 | 157 | 143 | 128 | 113 |
| | přechodně bydlící | 0 | 0 | 0 | 0 | 0 | 0 | 0 |
| | celkem | 184 | 184 | 184 | 157 | 143 | 128 | 113 |

B.3 Vývoj počtu obyvatel v obci (ČSÚ)

| Obec | 2009 | 2010 | 2011 | 2012 | 2013 | 2014 | 2015 | 2016 | 2017 | 2018 | 2019 | 2020 | 2021 | 2022 | 2023 | 2024 |
|---------|------|------|------|------|------|------|------|------|------|------|------|------|------|------|------|------|
| Arnolec | 185 | 180 | 163 | 166 | 159 | 158 | 158 | 160 | 170 | 176 | 174 | 174 | 178 | 178 | 178 | - |

C. VODOVODY

C.1 Počet obyvatel připojených na vodovod

| Název části obce | Počet připojených obyvatel | | | | | | |
|----------------------------|----------------------------|------------|------------|------------|------------|------------|------------|
| | 2002 | 2005 | 2010 | 2015 | 2020 | 2025 | 2030 |
| Arnolec | 184 | 184 | 184 | 157 | 143 | 128 | 113 |
| Obec Arnolec celkem | 184 | 184 | 184 | 157 | 143 | 128 | 113 |

C.2 Vodovody – popis stávajícího stavu

V obci Arnolec je vybudovaný veřejný vodovod. Zdrojem pitné vody je jímací území se třemi studnami o celkové vydatnosti 0,8 l/s. Ze studní je voda svedena do odkyselovací stanice a odtud dále gravitačně do VDJ Arnolec 100 m³ (575,8/572,5 m n.m.). Z VDJ je voda přiváděcím řadem PE 110 přivedena do rozvodné sítě v obci. V obci byl v roce 2014 vybudován veřejný vodovodní řad z PE 90 v délce 310,93 m pro lokalitu RD.

C.3 Vodovody – popis návrhového stavu

Vzhledem k technickému stavu části vodovodní sítě se předpokládá částečná obnova (rekonstrukce) vodovodní sítě včetně souvisejících objektů. Dále se navrhuje dostavba vodovodní sítě v lokalitách, kde dosud není vybudována.

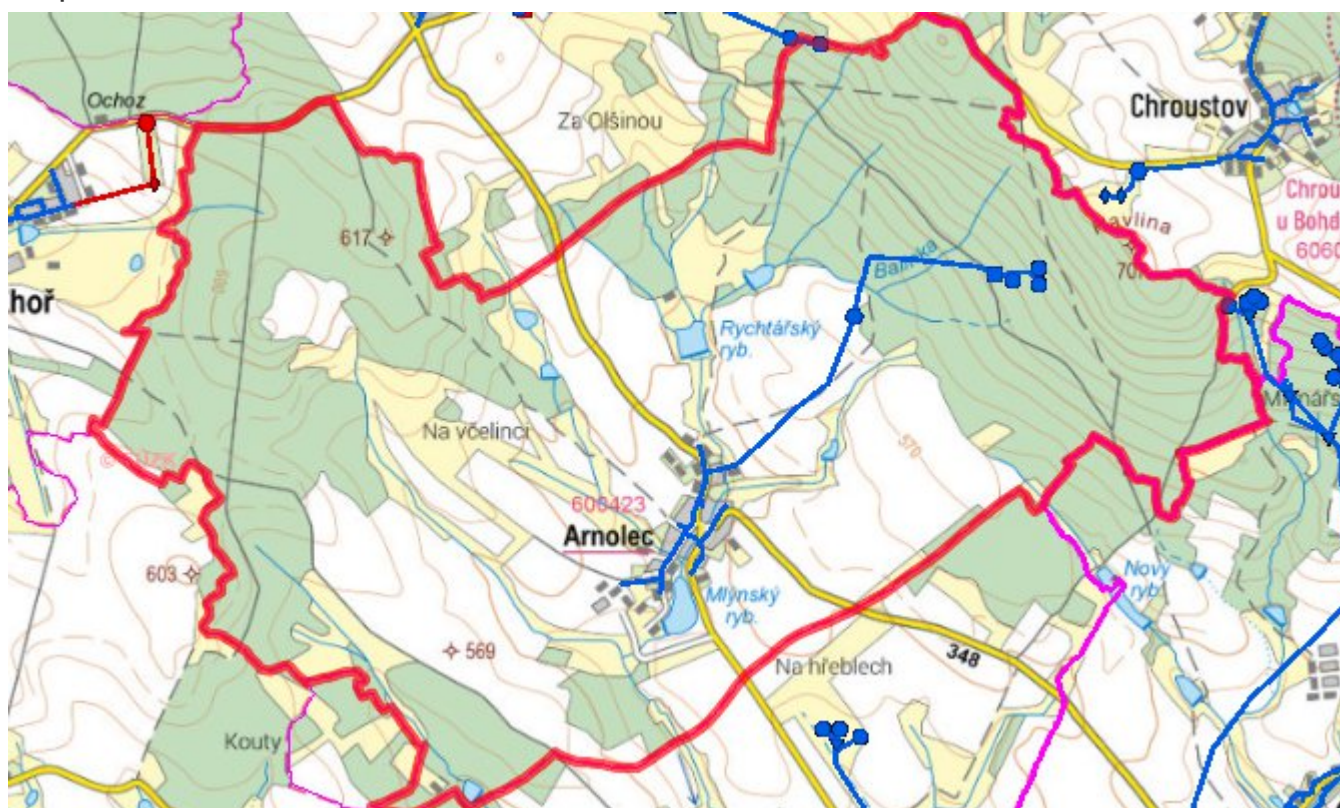
Navrhované zdroje pitné vody

S novými vodními zdroji se neuvažuje.

Časový harmonogram

V oblasti zásobování pitnou vodou se pro obec Arnolec realizace navrhovaných opatření nepředpokládá do r. 2030.

Mapa



D. KANALIZACE A ČOV

D.1 Počet obyvatel připojených na ČOV

| Název části obce | Počet připojených obyvatel | | | | | | |
|----------------------------|----------------------------|----------|----------|----------|----------|----------|----------|
| | 2002 | 2005 | 2010 | 2015 | 2020 | 2025 | 2030 |
| Arnolec | 0 | 0 | 0 | 0 | 0 | 0 | 0 |
| Obec Arnolec celkem | 0 | 0 | 0 | 0 | 0 | 0 | 0 |

D.2 Kanalizace – popis stávajícího stavu

Obec má vybudovanou jednotnou kanalizační síť, která je zakončena ČOV - biologický rybník. Kanalizace a ČOV jsou v nevyhovujícím stavu. V roce 2014 byla vybudována veřejná jednotná kanalizace z trub PP DN 300 a 400 v celkové délce 303,96 m pro lokalitu RD.

V současnosti napojené obce (místní části): Arnolec

D.3 Kanalizace – popis návrhového stavu

Předpokládá se výstavba oddílné splaškové kanalizace a čistírny odpadních vod.

V současnosti napojené obce (místní části): Arnolec

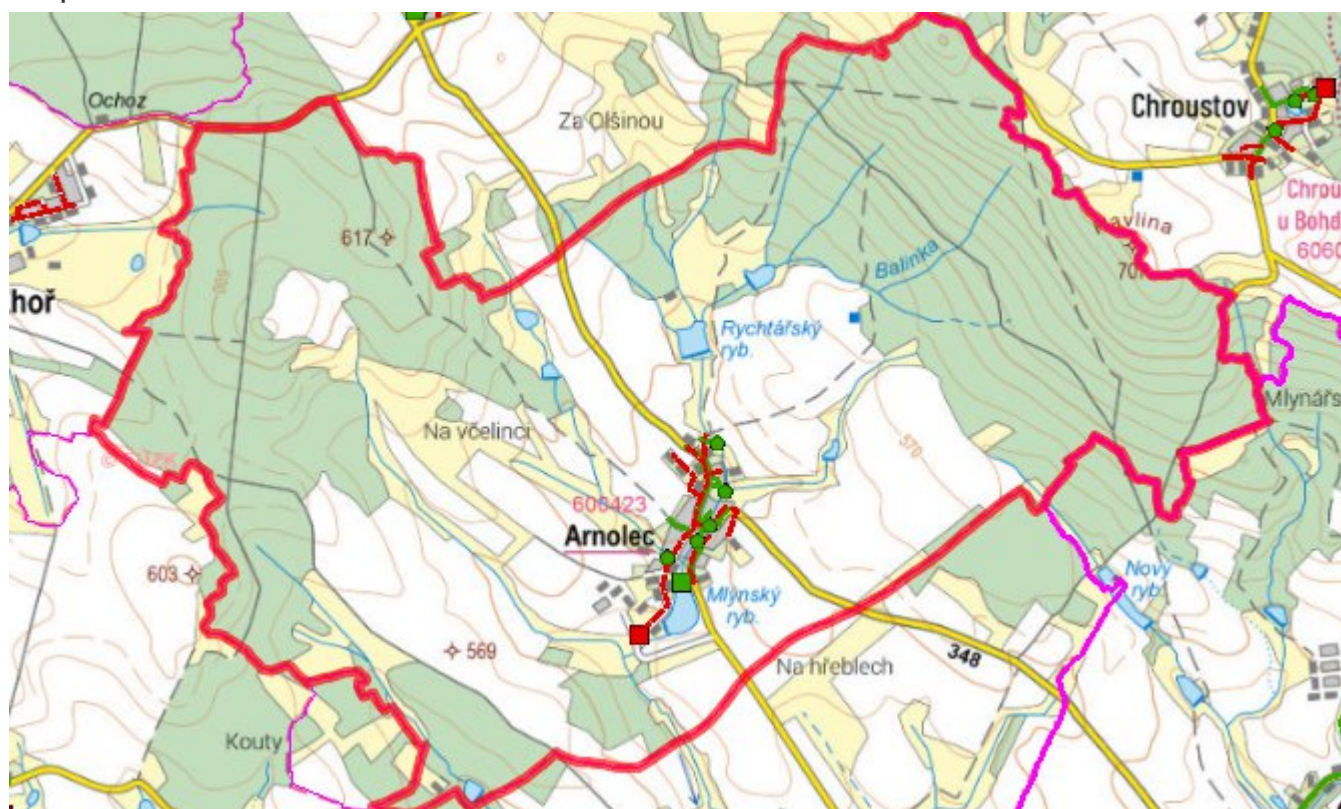
Nově napojené obce (místní části): nejsou

Návrhový svaz z obcí (místních částí): není

Časový harmonogram

V oblasti odkanalizování a čištění odpadních vod se pro obec Arnolec realizace navrhovaných opatření předpokládá do r. 2030.

Mapa



E. EKONOMICKÁ ČÁST

Součástí PRVKUK není řešení problematiky imisních limitů ukazatelů přípustného znečištění povrchových vod dle přílohy 3 Nařízení vlády 61/2003 Sb. V nákladech na čistírny odpadních vod není počítáno s investicí do technologií, které zabezpečí splnění těchto limitů. Imisními limity se zabývají jednotlivé Plány povodí.

Předpokládané investiční náklady v letech 2015 - 2030 [tis. Kč]

| Název části obce | Typ investice | | |
|----------------------------|---------------|-----------------|-----------------|
| | Vodovody | Kanalizace | Celkem |
| Arnolec | - | 24 000,0 | 24 000,0 |
| Obec Arnolec celkem | - | 24 000,0 | 24 000,0 |

AKTUALIZACE

| Datum projednání | Číslo projednání | Typ projednání | Popis |
|------------------|------------------|-------------------------|---|
| 7. 5. 2024 | 0182/03/2024/ZK | usnesení zastupitelstva | Splašková kanalizace a ČOV |
| 15. 12. 2015 | 0646/07/2015/ZK | usnesení zastupitelstva | Schválení komplexní aktualizace PRVKUK v roce 2015. Došlo ke sjednocení karet na úroveň obce. |