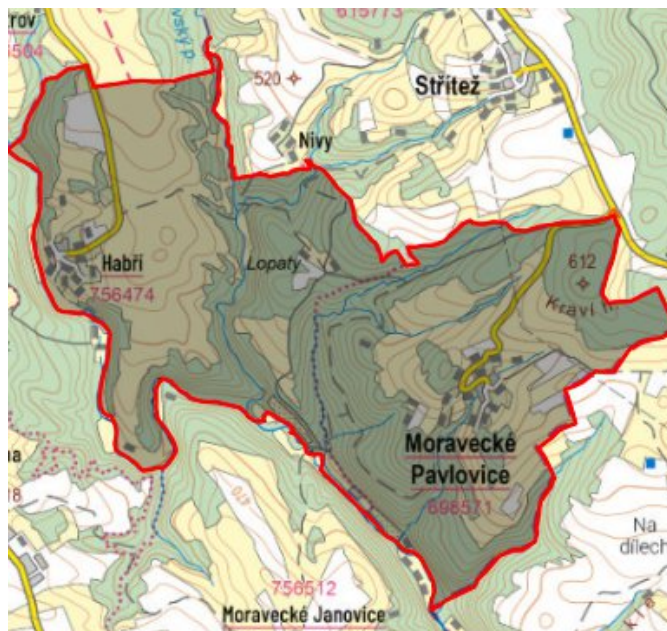


Moravecké Pavlovice - CZ063.3714.6101.017 - stav 15. 12. 2015

A. OBEC

Moravecké Pavlovice

Číslo obce PRVKUK	17
Kód obce PRVKUK	CZ063.3714.6101.017
Kód obce	596159
Číslo ORP (ČSÚ) Název ORP	1678 (6101) Bystřice nad Pernštejnem
Číslo POU Název POU	3379 Bystřice nad Pernštejnem



Členění obce

Úplný kód části obce PRVKUK	Název části obce	Kód části obce PRVKUK	Kód části obce RÚIAN
CZ063.3714.6101.0017.01	Moravecké Pavlovice	09857	98574
CZ063.3714.6101.0017.02	Habří	15647	156477

B. CHARAKTERISTIKA OBCE

B.1 Základní informace o obci

Obec Moravecké Pavlovice se nachází jižně od města Bystřice nad Pernštejnem, ve vzdálenosti cca 11 km. Rozsah zástavby je v rozmezí 510 - 535 m n.m. Obec má dvě místní části - Moravecké Pavlovice a Habří.

B.2 Demografický vývoj (prognóza)

Název části obce	Bydlící obyvatelé	Počet bydlících obyvatel						
		2002	2005	2010	2015	2020	2025	2030
Habří	trvale bydlící	24	24	24	25	24	22	21
	přechodně bydlící	51	51	51	51	51	51	51
	celkem	75	75	75	76	75	73	72
Moravecké Pavlovice	trvale bydlící	31	31	31	28	27	25	24
	přechodně bydlící	43	43	43	43	43	43	43
	celkem	74	74	74	71	70	68	67
Obec Moravecké Pavlovice celkem	trvale bydlící	55	55	55	53	51	47	45
	přechodně bydlící	94	94	94	94	94	94	94
	celkem	149	149	149	147	145	141	139

B.3 Vývoj počtu obyvatel v obci (ČSÚ)

Obec	2009	2010	2011	2012	2013	2014	2015	2016	2017	2018	2019	2020	2021	2022	2023	2024
Moravecké Pavlovice	49	56	54	53	54	55	51	49	47	51	45	45	45	45	45	-

C. VODOVODY

C.1 Počet obyvatel připojených na vodovod

Název části obce	Počet připojených obyvatel						
	2002	2005	2010	2015	2020	2025	2030
Habří	24	24	24	25	24	22	21
Moravecké Pavlovice	30	30	30	28	27	25	24
Obec Moravecké Pavlovice celkem	54	54	54	53	51	47	45

C.2 Vodovody – popis stávajícího stavu

Místní (městská) část Moravecké Pavlovice

Místní část Moravecké Pavlovice (510 - 535 m n.m.) je vodou zásobena odbočkou z hlavního řadu skupinového vodovodu Vír - Bystřice nad Pernštejnem - Olší. Je pod tlakem VDJ Dolní Rožínka 1500 m³ (581,0 /577,8 m n.m.).

Místní (městská) část Habří

Místní část má vybudovaný veřejný vodovod, který je připojený přímo na skupinový vodovod Vír - Bystřice nad Pernštejnem - Olší.

V roce 2012 byl vybudován VDJ Habří 20 m³ (479,86/477,96 m n.m.) a před obcí je redukční šachta pro snížení tlaku.

C.3 Vodovody – popis návrhového stavu

Místní (městská) část Moravecké Pavlovice

Vzhledem k technickému stavu části vodovodní sítě se předpokládá částečná obnova (rekonstrukce) vodovodní sítě včetně souvisejících objektů. Dále se navrhuje dostavba vodovodní sítě v lokalitách, kde dosud není vybudována.

Místní (městská) část Habří

Vzhledem k technickému stavu části vodovodní sítě se předpokládá částečná obnova (rekonstrukce) vodovodní sítě včetně souvisejících objektů. Dále se navrhuje dostavba vodovodní sítě v lokalitách, kde dosud není vybudována.

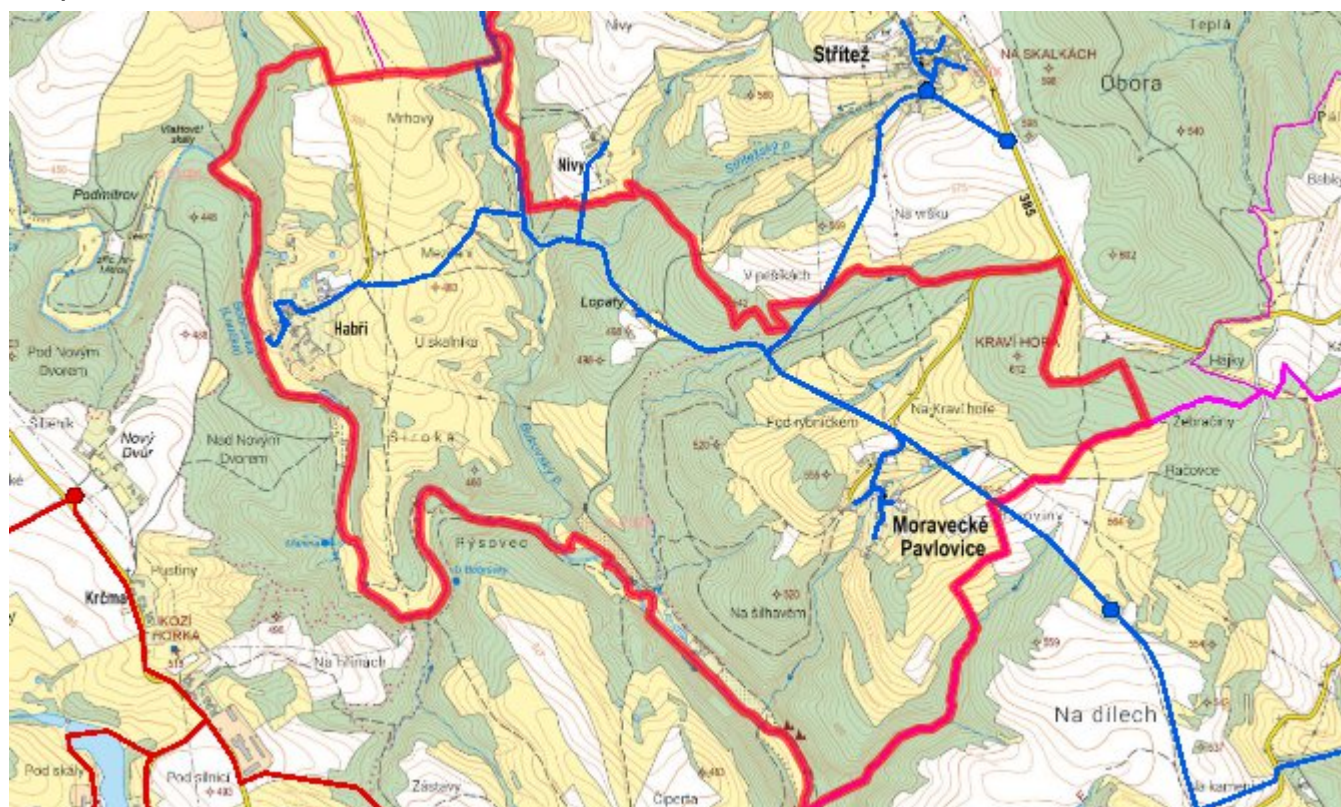
Navrhované zdroje pitné vody

S novými vodními zdroji se neuvažuje.

Časový harmonogram

V oblasti zásobování pitnou vodou se pro obec Moravecké Pavlovice realizace navrhovaných opatření nepředpokládá do r. 2030.

Mapa



D. KANALIZACE A ČOV

D.1 Počet obyvatel připojených na ČOV

Název části obce	Počet připojených obyvatel						
	2002	2005	2010	2015	2020	2025	2030
Habří	-	-	-	-	-	-	-
Moravské Pavlovice	-	-	-	-	-	-	-
Obec Moravské Pavlovice celkem	-	-	-	-	-	-	-

D.2 Kanalizace – popis stávajícího stavu

Místní (městská) část Moravecké Pavlovice

Místní část Moravecké Pavlovice nemá v současnosti vybudovanou veřejnou kanalizační síť. Odpadní vody odtékají bez jakéhokoliv předčištění nebo po předčištění v biologických septicích přímo do místního vodního toku přitékající do Loučné nebo jsou zachycovány do bezodtokých jímek.

V obci není vybudována čistírna odpadních vod.

Místní (městská) část Habří

Místní část Habří nemá vybudovanou veřejnou kanalizační síť. Odpadní vody odtékají bez jakéhokoliv předčištění nebo po předčištění v biologických septicích přímo do Bobrůvky nebo jsou zachycovány do bezodtokých jímek.

V místní části není vybudována čistírna odpadních vod.

D.3 Kanalizace – popis návrhového stavu

Místní (městská) část Moravecké Pavlovice

Vzhledem k nízkému počtu obyvatel budou odpadní vody z jednotlivých domácností zneškodňovány individuálním způsobem (např. domovní čistírny odpadních vod, jímky na vyvážení).

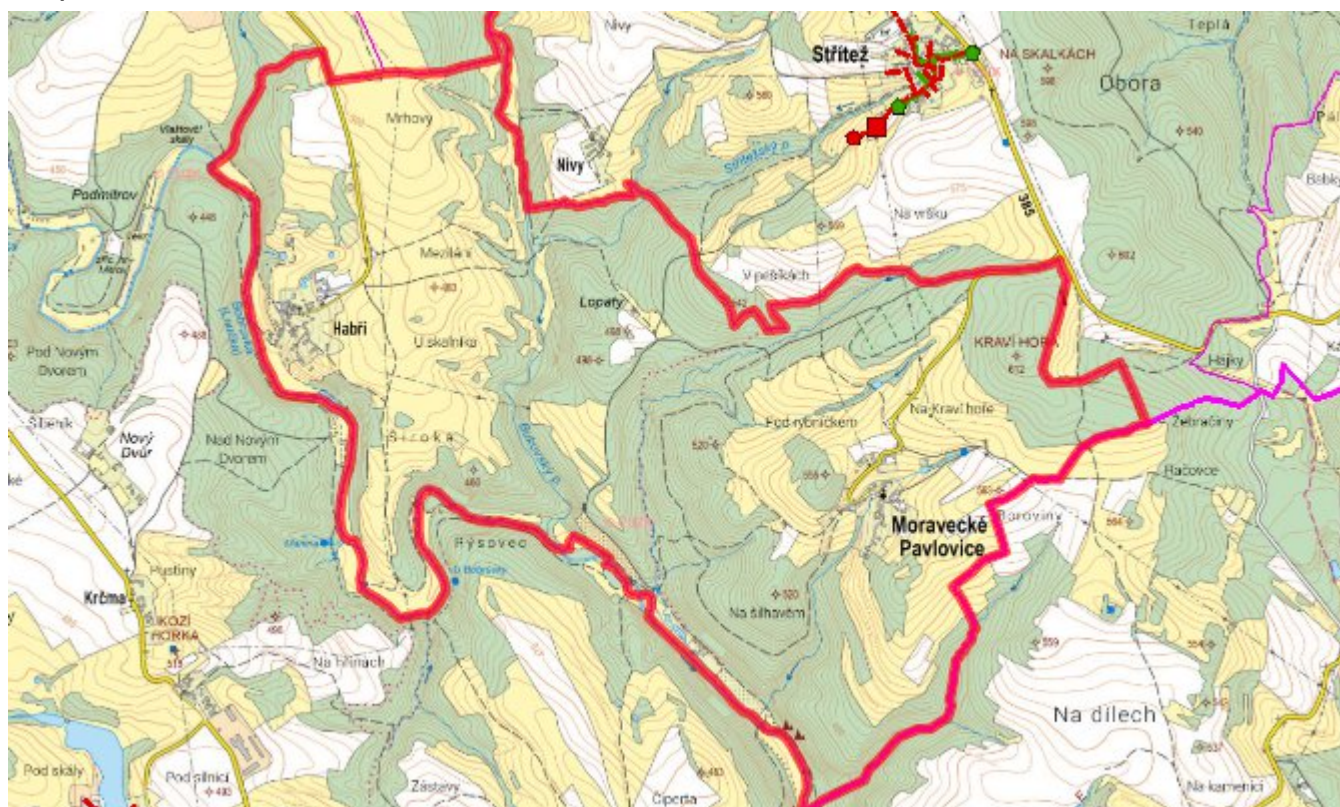
Místní(městská) část Habří

Vzhledem k nízkému počtu obyvatel budou odpadní vody z jednotlivých domácností zneškodňovány individuálním způsobem (např. domovní čistírny odpadních vod, jímky na vyvážení).

Časový harmonogram

V oblasti odkanalizování a čištění odpadních vod se pro obec Moravecké Pavlovice realizace navrhovaných opatření nepředpokládá do r. 2030.

Mapa



E. EKONOMICKÁ ČÁST

Součástí PRVKUK není řešení problematiky imisních limitů ukazatelů přípustného znečištění povrchových vod dle přílohy 3 Nařízení vlády 61/2003 Sb. V nákladech na čistírny odpadních vod není počítáno s investicí do technologií, které zabezpečí splnění těchto limitů. Imisními limity se zabývají jednotlivé Plány povodí.

Předpokládané investiční náklady v letech 2015 - 2030 [tis. Kč]

Název části obce	Typ investice		
	Vodovody	Kanalizace	Celkem
Habří	-	-	-
Moravské Pavlovice	-	-	-
Obec Moravské Pavlovice celkem	-	-	-

AKTUALIZACE

Datum projednání	Číslo projednání	Typ projednání	Popis
15. 12. 2015	0646/07/2015/ZK	usnesení zastupitelstva	Schválení komplexní aktualizace PRVKUK v roce 2015. Došlo ke sjednocení karet na úroveň obce.