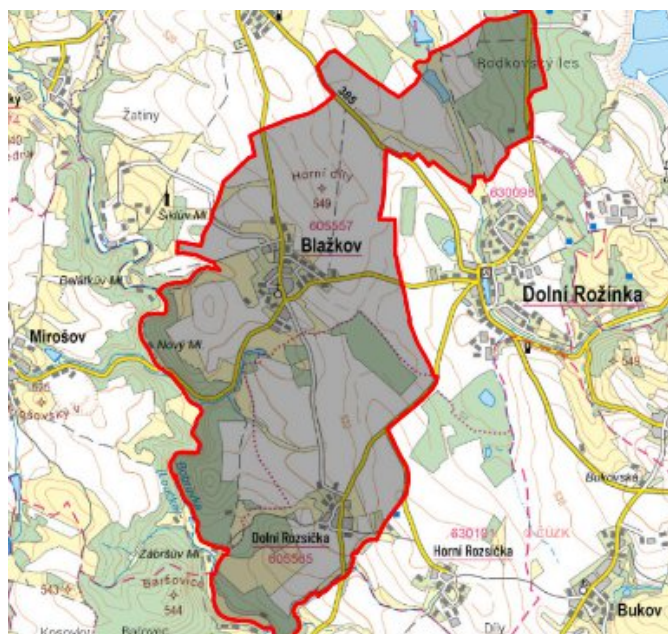


# Blažkov - CZ063.3714.6101.001 - stav 15. 12. 2015

## A. OBEC

Blažkov

<b>Číslo obce PRVKUK</b>	1
<b>Kód obce PRVKUK</b>	CZ063.3714.6101.001
<b>Kód obce</b>	595241
<b>Číslo ORP (ČSÚ)</b> <b>Název ORP</b>	1678 (6101) Bystřice nad Pernštejnem
<b>Číslo POU</b> <b>Název POU</b>	3379 Bystřice nad Pernštejnem



## Členění obce

<b>Úplný kód části obce PRVKUK</b>	<b>Název části obce</b>	<b>Kód části obce PRVKUK</b>	<b>Kód části obce RÚIAN</b>
CZ063.3714.6101.0001.01	Blažkov	00555	5550
CZ063.3714.6101.0001.02	Dolní Rozsíčka	00556	5568

## B. CHARAKTERISTIKA OBCE

### B.1 Základní informace o obci

Obec Blažkov se nachází jihozápadně od města Bystřice nad Pernštejnem, ve vzdálenosti cca 10 km. Obec se skládá ze dvou místních částí, Blažkova a Dolní Rozsíčky. Obcí protéká vodní tok Bobrůvka. Rozsah zástavby v obci je v rozmezí 500 – 530 m n.m.

## B.2 Demografický vývoj (prognóza)

Název části obce	Bydlící obyvatelé	Počet bydlících obyvatel						
		2002	2005	2010	2015	2020	2025	2030
<b>Blažkov</b>	trvale bydlící	185	185	185	182	179	175	172
	přechodně bydlící	17	17	17	17	17	17	17
	<b>celkem</b>	<b>202</b>	<b>202</b>	<b>202</b>	<b>199</b>	<b>196</b>	<b>192</b>	<b>189</b>
<b>Dolní Rozsídka</b>	trvale bydlící	119	119	119	110	109	108	107
	přechodně bydlící	18	18	18	18	18	18	18
	<b>celkem</b>	<b>137</b>	<b>137</b>	<b>137</b>	<b>128</b>	<b>127</b>	<b>126</b>	<b>125</b>
<b>Obec Blažkov celkem</b>	trvale bydlící	304	304	304	292	288	283	279
	přechodně bydlící	35	35	35	35	35	35	35
	<b>celkem</b>	<b>339</b>	<b>339</b>	<b>339</b>	<b>327</b>	<b>323</b>	<b>318</b>	<b>314</b>

## B.3 Vývoj počtu obyvatel v obci (ČSÚ)

Obec	2009	2010	2011	2012	2013	2014	2015	2016	2017	2018	2019	2020	2021	2022	2023	2024	2025
Blažkov	293	292	282	278	283	294	292	293	287	284	284	284	285	285	285	-	-

## C. VODOVODY

### C.1 Počet obyvatel připojených na vodovod

Název části obce	Počet připojených obyvatel						
	2002	2005	2010	2015	2020	2025	2030
<b>Blažkov</b>	196	196	195	182	179	175	172
<b>Dolní Rozsídka</b>	106	106	106	110	109	108	107
<b>Obec Blažkov celkem</b>	<b>302</b>	<b>302</b>	<b>301</b>	<b>292</b>	<b>288</b>	<b>283</b>	<b>279</b>

## C.2 Vodovody – popis stávajícího stavu

### **Místní (městská) část Blažkov**

Místní část Blažkov má veřejný vodovod, který byl vybudován v letech 1986 – 1988. Zdrojem pitné vody je skupinový vodovod Vír - Bystřice n. P. – Olší s úpravou vody ve Víru. Obec Blažkov je připojena na skupinový vodovod přes horní tlakové pásmo obce Dolní Rožínka. Místní část je pod tlakem VDJ Dolní Rožínka (Jasan) 2 x 750 m<sup>3</sup> (581,0/577,8 m n.m.).

### **Místní (městská) část Dolní Rozsíčka**

Místní část Dolní Rozsíčka (495 - 512 m n.m.) je napojena na přivaděč Vír - Bystřice n. P. - Olší. Přívodný řad vede z obce Horní Rozsíčka do VDJ Dolní Rozsíčka 40 m<sup>3</sup> (543,16/541,16 m.n.m.). Místní část Dolní Rozsíčka je z vodojemu zásobena gravitačně.

## C.3 Vodovody – popis návrhového stavu

### **Místní (městská) část Blažkov**

Vzhledem k technickému stavu části vodovodní sítě se předpokládá částečná obnova (rekonstrukce) vodovodní sítě včetně souvisejících objektů. Dále se navrhuje dostavba vodovodní sítě v lokalitách, kde dosud není vybudována.

### **Místní (městská) část Dolní Rozsíčka**

Vzhledem k technickému stavu části vodovodní sítě se předpokládá částečná obnova (rekonstrukce) vodovodní sítě včetně souvisejících objektů. Dále se navrhuje dostavba vodovodní sítě v lokalitách, kde dosud není vybudována.

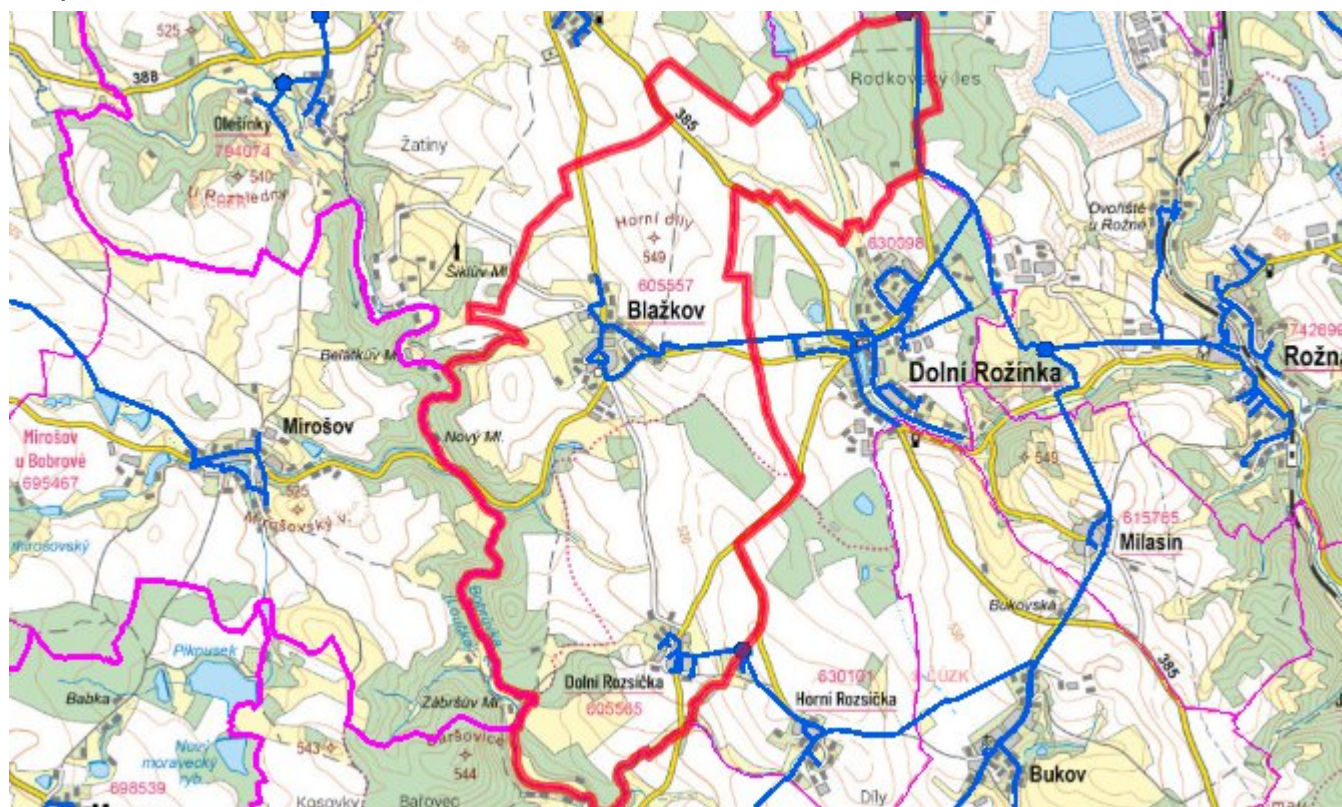
### **Navrhované zdroje pitné vody**

S novými zdroji se neuvažuje.

### **Časový harmonogram**

V oblasti zásobování pitnou vodou se pro obec Blažkov realizace navrhovaných opatření nepředpokládá do r. 2030.

## Mapa



## D. KANALIZACE A ČOV

### D.1 Počet obyvatel připojených na ČOV

Název části obce	Počet připojených obyvatel						
	2002	2005	2010	2015	2020	2025	2030
<b>Blázkov</b>	-	-	-	-	-	-	-
<b>Dolní Rožsička</b>	-	-	-	-	-	-	-
<b>Obec Blázkov celkem</b>	-	-	-	-	-	-	-

## D.2 Kanalizace – popis stávajícího stavu

### **Místní (městská) část Blažkov**

Místní část má vybudovanou jednotnou kanalizační síť, na kterou je napojena většina obyvatel. Při výstavbě kanalizace, jejíž celková délka činí cca 1320 m, byly použity betonové a železobetonové trouby profilů DN 300 - 800.

Jediná výust' stávající kanalizační sítě je zaústěna do místního vodního toku, před jeho zaústěním do vodního toku Bobrůvka. Odpadní vody odtékají z převážné části po předčištění v biologických septicích kanalizací přímo do toku, část rodinných domků má bezodtoké jímky.

V místní části není vybudována čistírna odpadních vod.

### **Místní (městská) část Dolní Rozsíčka**

Místní část má vybudovanou jednotnou kanalizační síť, na kterou je napojena většina obyvatel. Při výstavbě kanalizace, jejíž celková délka činí cca 680 m, byly použity betonové trouby profilů DN 300 - 600.

Odpadní vody odtékají po předčištění v biologických septicích kanalizací přímo do místního vodního toku, který je jedním z přítoků vodního toku Bobrůvka, část rodinných domků má bezodtoké jímky.

V místní části není vybudována čistírna odpadních vod.

## D.3 Kanalizace – popis návrhového stavu

### **Místní (městská) část Blažkov**

Vzhledem k technickému stavu části kanalizační sítě se předpokládá částečná obnova (rekonstrukce) kanalizační sítě včetně souvisejících objektů. Dále se navrhuje dostavba kanalizační sítě v lokalitách, kde dosud není vybudována.

V místní části je navržena ČOV.

V současnosti napojené obce (místní části): nejsou

Nově napojené obce (místní části): Blažkov

Návrhový svoz z obcí (místních částí): není

Pokud nebude zajištěna výstavba čistírny odpadních vod, budou vzhledem k nízkému počtu obyvatel odpadní vody z jednotlivých domácností zneškodňovány individuálním způsobem (např. domovní čistírny odpadních vod, jímky na vyvážení).

### **Místní (městská) část Dolní Rozsíčka**

Vzhledem k technickému stavu části kanalizační sítě se předpokládá částečná obnova (rekonstrukce) kanalizační sítě včetně souvisejících objektů. Dále se navrhuje dostavba kanalizační sítě v lokalitách, kde dosud není vybudována.

V místní části je navržena ČOV.

V současnosti napojené obce (místní části): nejsou

Nově napojené obce (místní části): Dolní Rozsíčka

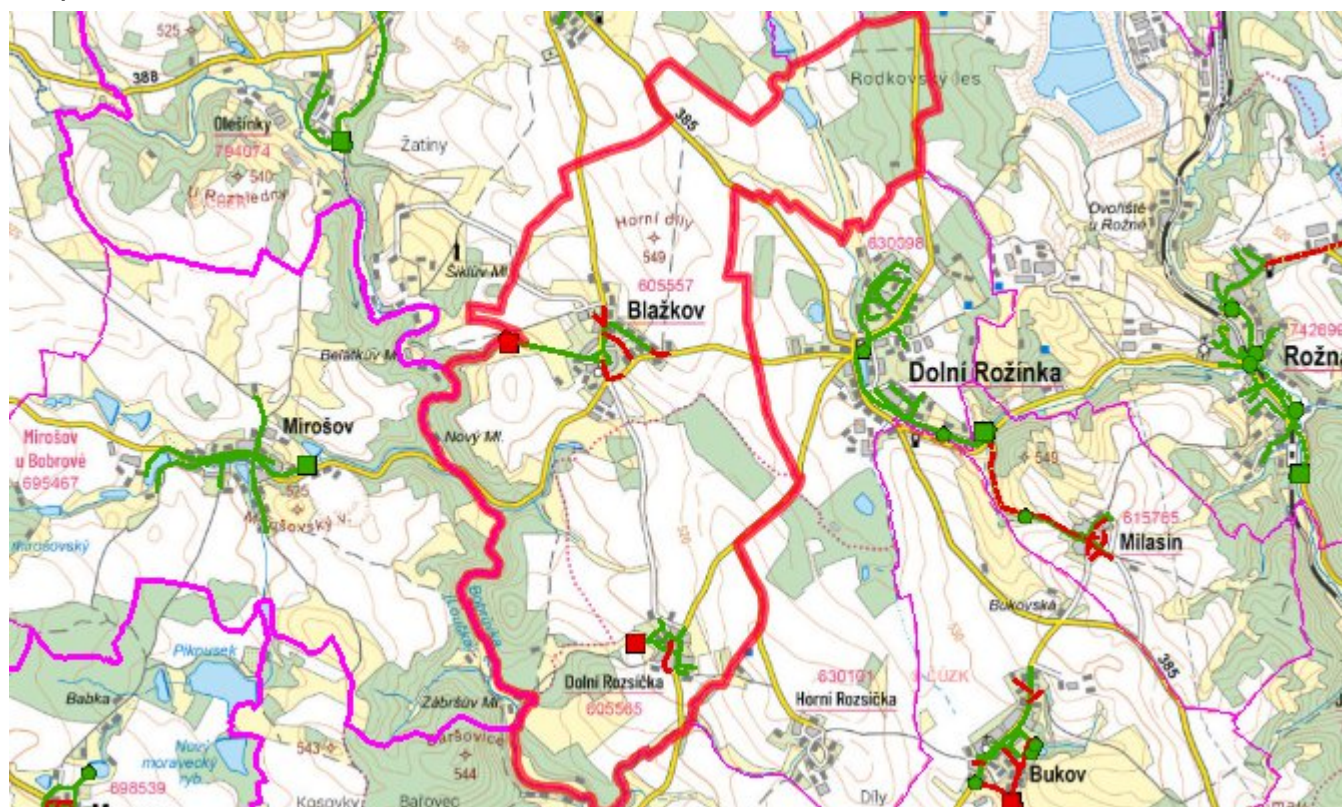
Návrhový svoz z obcí (místních částí): není

Pokud nebude zajištěna výstavba čistírny odpadních vod, budou vzhledem k nízkému počtu obyvatel odpadní vody z jednotlivých domácností zneškodňovány individuálním způsobem (např. domovní čistírny odpadních vod, jímky na vyvážení).

### **Časový harmonogram**

V oblasti odkanalizování a čištění odpadních vod se pro obec Blažkov realizace navrhovaných opatření předpokládá do r. 2030.

## Mapa



## E. EKONOMICKÁ ČÁST

Součástí PRVKUK není řešení problematiky imisních limitů ukazatelů přípustného znečištění povrchových vod dle přílohy 3 Nařízení vlády 61/2003 Sb. V nákladech na čistírny odpadních vod není počítáno s investicí do technologií, které zabezpečí splnění těchto limitů. Imisními limity se zabývají jednotlivé Plány povodí.

Předpokládané investiční náklady v letech 2015 - 2030 [tis. Kč]

Název části obce	Typ investice		
	Vodovody	Kanalizace	Celkem
<b>Blázkov</b>	-	11 000,0	11 000,0
<b>Dolní Rožínka</b>	1 070,0	6 000,0	7 070,0
<b>Obec Blázkov celkem</b>	<b>1 070,0</b>	<b>17 000,0</b>	<b>18 070,0</b>

## AKTUALIZACE

<b>Datum projednání</b>	<b>Číslo projednání</b>	<b>Typ projednání</b>	<b>Popis</b>
15. 12. 2015	0646/07/2015/ZK	usnesení zastupitelstva	Schválení komplexní aktualizace PRVKUK v roce 2015. Došlo ke sjednocení karet na úroveň obce.